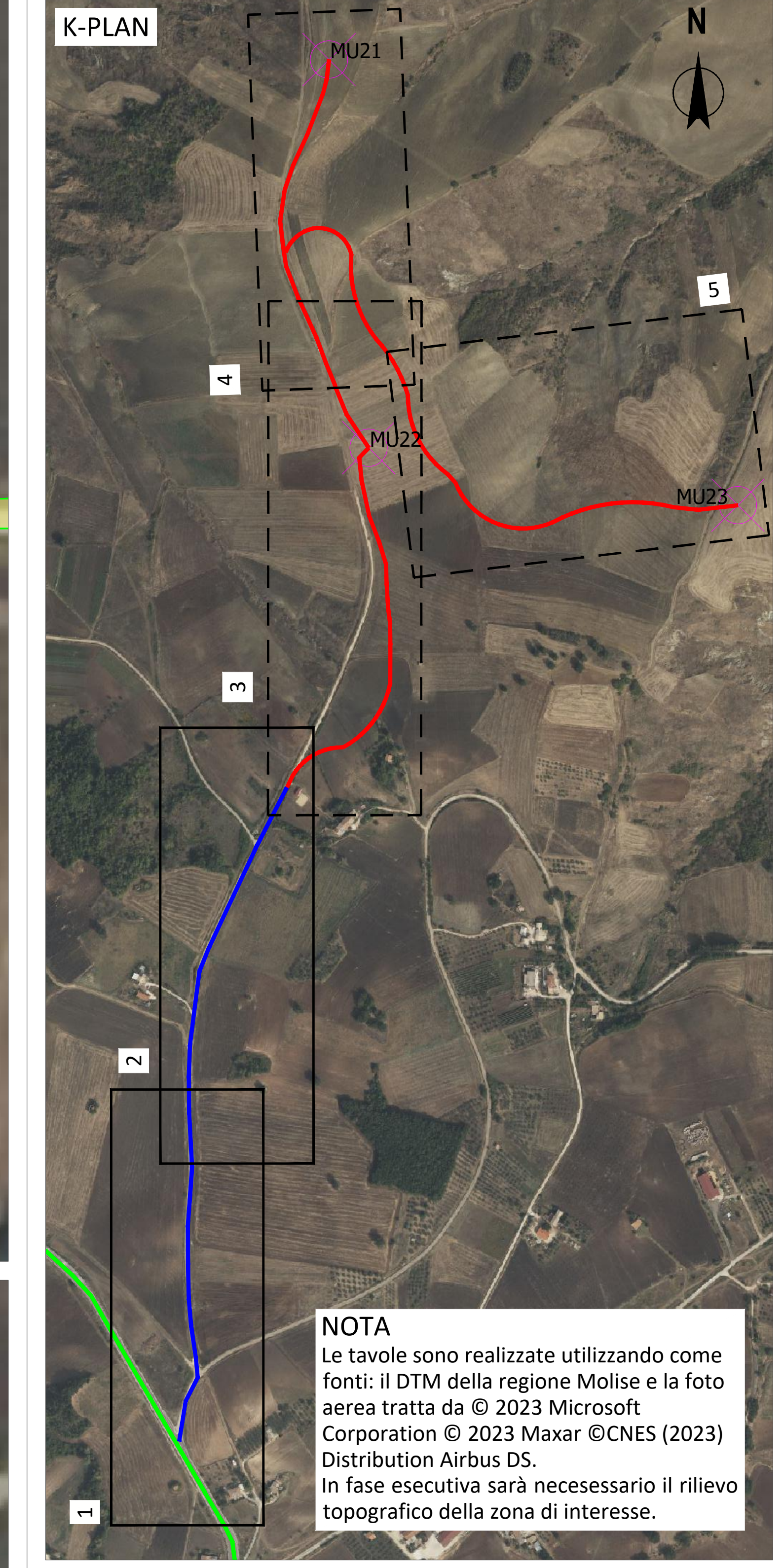




- LEGENDA**
- Viabilità esistente
  - Allargamento viabilità esistente
  - Viabilità di accesso alla piazzola - Nuovo tracciato
  - Allargamento viabilità di accesso alla piazzola - Nuovo tracciato
  - Rilevato piazzole
  - Scavo piazzole
  - Muri in terre armate piazzole
  - Gabbionate piazzole



**NOTA**  
 Le tavole sono realizzate utilizzando come fonti: il DTM della regione Molise e la foto aerea tratta da © 2023 Microsoft Corporation © 2023 Maxar ©CNES (2023) Distribution Airbus DS.  
 In fase esecutiva sarà necessario il rilievo topografico della zona di interesse.

- Viabilità di nuova realizzazione
- Viabilità esistente da adeguare
- Viabilità principale non oggetto di intervento
- ⊗ Posizione pala eolica

<b>Montana</b>	<b>Aer Soléir</b>	<b>MUSA EOLICA S.R.L.</b> LARGO GUIDO D'UNGGARI 2, 20121 MILANO C.F. 12339400968		
<b>IMPIANTO EOLICO DENOMINATO "MUSA" DA 245,8 MW</b> Comuni di Monacelloni, Ripabottoni, Bonefro, Casacalenda (CB)				
Titolo: MU21-22-23 - ADEGUAMENTO VIABILITA' ESISTENTE - PLANIMETRIE				n. foglio: RO1_T08.3.A
Scala: 1:500 Data: 29/08/2023 Autore: ING. LAURA CONTI Disegnata: ING. LAURA CONTI Verificata: ING. LAURA CONTI Approvata: ING. LAURA CONTI				