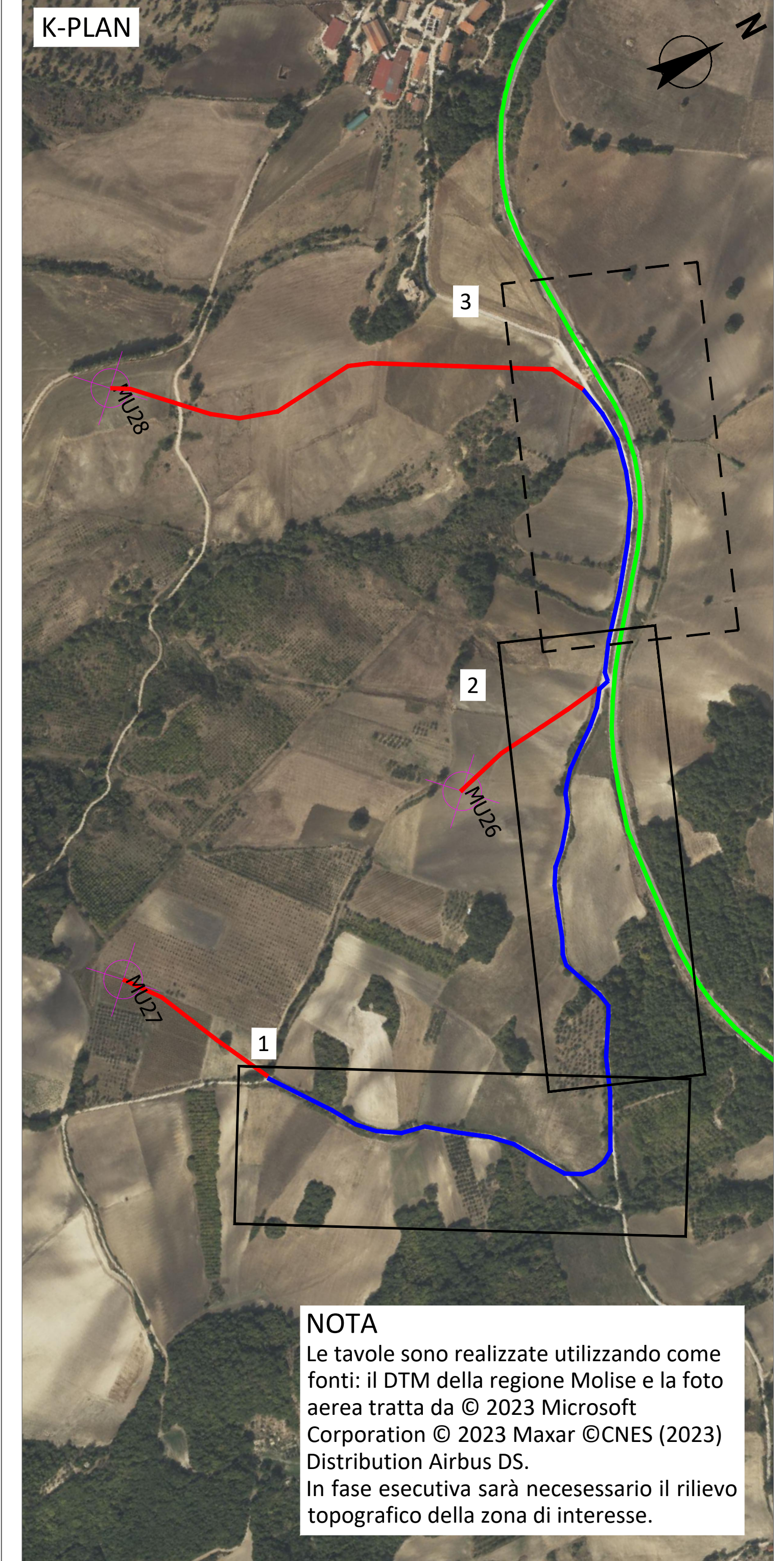




- LEGENDA**
- █ Viabilità esistente
  - █ Allargamento viabilità esistente
  - █ Viabilità di accesso alla piazzola - Nuovo tracciato
  - █ Allargamento viabilità di accesso alla piazzola - Nuovo tracciato
  - Rilevato piazzole
  - Scavo piazzole
  - Muri in terre armate piazzole
  - Gabbionate piazzole



**NOTA**  
 Le tavole sono realizzate utilizzando come fonti: il DTM della regione Molise e la foto aerea tratta da © 2023 Microsoft Corporation © 2023 Maxar ©CNES (2023) Distribution Airbus DS.  
 In fase esecutiva sarà necessario il rilievo topografico della zona di interesse.

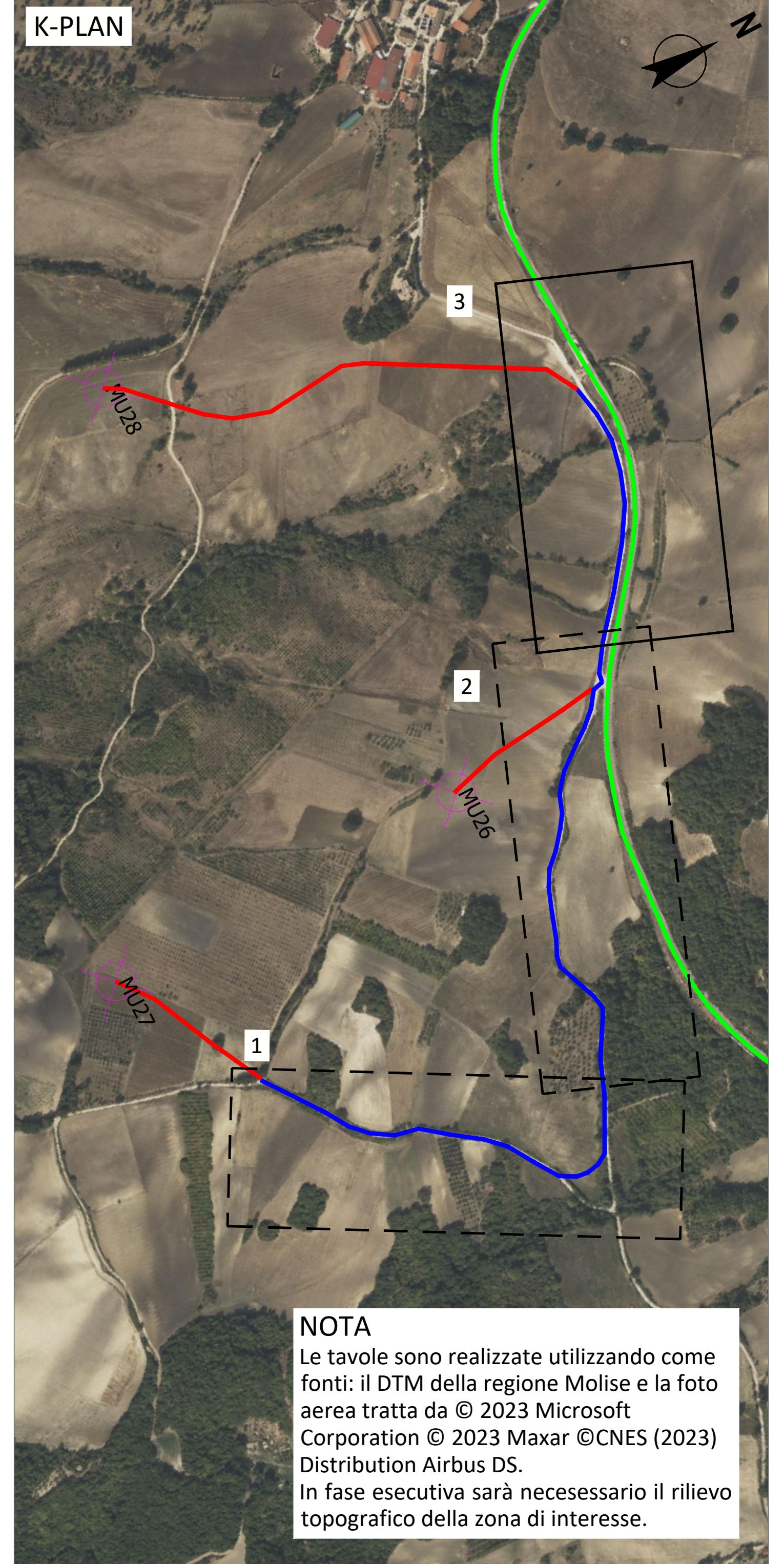
- Viabilità di nuova realizzazione
- Viabilità esistente da adeguare
- Viabilità principale non oggetto di intervento
- ⊗ Posizione pala eolica

<b>Montana</b>	<b>Aer Soléir</b>	<b>MUSA EOLICA S.R.L.</b> LARGO GUIDO D'ONIGGARI 2, 20121 MILANO C.F. 12339400968		
<b>IMPIANTO EOLICO DENOMINATO "MUSA" DA 245,8 MW</b> Comuni di Monacclioni, Ripabottoni, Bonefro, Casacalenda (CB)				
Titolo: MU26-27-28 - ADEGUAMENTO VIABILITA' ESISTENTE - PLANIMETRIE				Foglio: RO1_T08.4 A
Scala: 1:500 Data: 29/08/2023 Disegnato: L. LAURA CONTI Verificato: L. LAURA CONTI Approvato: L. LAURA CONTI				





- LEGENDA**
- █ Viabilità esistente
  - █ Allargamento viabilità esistente
  - █ Viabilità di accesso alla piazzola - Nuovo tracciato
  - █ Allargamento viabilità di accesso alla piazzola - Nuovo tracciato
  - Rilevato piazzole
  - Scavo piazzole
  - Muri in terre armate piazzole
  - Gabbionate piazzole



**NOTA**  
 Le tavole sono realizzate utilizzando come fonti: il DTM della regione Molise e la foto aerea tratta da © 2023 Microsoft Corporation © 2023 Maxar © CNES (2023) Distribution Airbus DS.  
 In fase esecutiva sarà necessario il rilievo topografico della zona di interesse.

- Viabilità di nuova realizzazione
- Viabilità esistente da adeguare
- Viabilità principale non oggetto di intervento
- ⊗ Posizione pala eolica

REV.	DESCRIZIONE	DATA	APPROV.	DATA

Montana  
Montana Energia S.p.A. - Via Salaria, 100 - 00198 Roma (RM) - Tel. 06 47822111 - Fax 06 47822112

MUSA EOLICA S.R.L.  
LARGO GUIDO D'ONEGGIANI 7, 20123 MILANO  
 C.F. 12339490968

Progettato da: ING. LAURA CONTI  
INTEGRAZIONE DEGLI INTERESSI DELLA PROVINCIA DI PADOVA n. 1726

Progetto: IMPIANTO EOLICO DENOMINATO "MUSA" DA 244.8 MW  
 Comuni di Monacilioni, Ripabottoni, Bonefro, Casacalenda (CB)

Tavola: MU26-27-28 - ADEGUAMENTO VIABILITA' ESISTENTE - PLANIMETRIE n. Tav. RO1\_T08.4.B

Scale: 1:500

È vietata la riproduzione di questo documento senza preventiva autorizzazione scritta della MONTANA SPA.