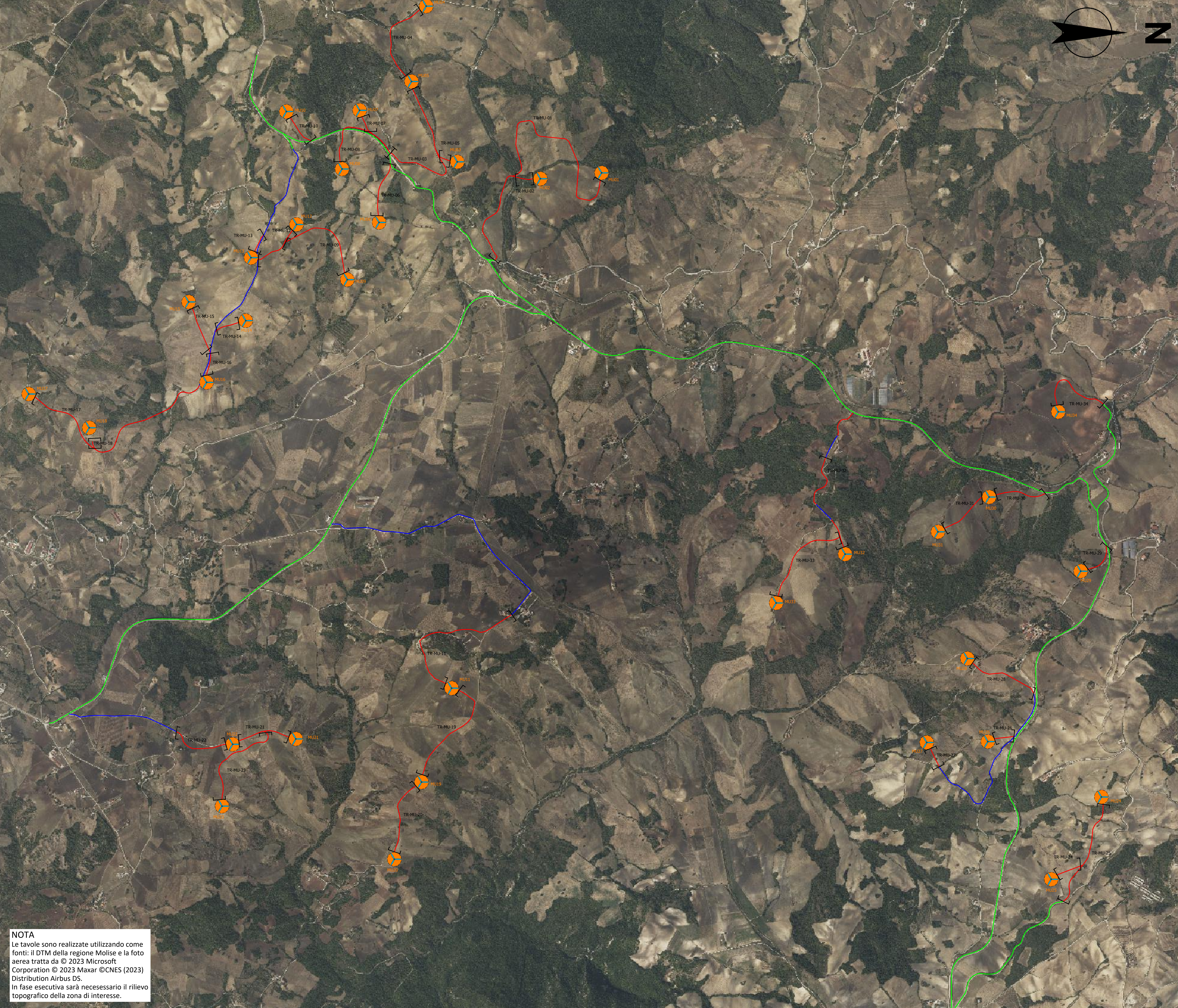




LEGENDA

- Viabilità di nuova realizzazione
- Viabilità esistente da adeguare
- Viabilità principale non oggetto di intervento
- Piazzola con rotore eolico



NOTA
 Le tavole sono realizzate utilizzando come fonti: il DTM della regione Molise e la foto aerea tratta da © 2023 Microsoft Corporation © 2023 Maxar ©CNES (2023) Distribution Airbus DS.
 In fase esecutiva sarà necessario il rilievo topografico della zona di interesse.

REV.	DESCRIZIONE	DATA	APPROV.	DATA

	Via Salaria 100 - 00198 Roma (RM) Tel. +39 06 52000111 - Fax +39 06 52000112 Montana Energia S.p.A. - P.I. 01208001000
	MUSA EOLICA S.R.L. LARGO GUIDO D'ONEGGIANI 7, 20123 MILANO C.F. 12339490968
Oggetto: IMPIANTO EOLICO DENOMINATO "MUSA" DA 244,8 MW Comuni di Monacilioni, Ripabottoni, Bonefro, Casacalenda (CB)	
Titolo: COGNOGRAFIA	
N. M. 2908_5111_MUSA_PTE_R01_T09_RNO_COGNOGRAFIA	
N. Tav. R01_T09	
È VIETATA LA RIPRODUZIONE DI QUESTO DOCUMENTO SENZA PREVENTIVA AUTORIZZAZIONE SCRITTA DELLA MONTANA SPA	