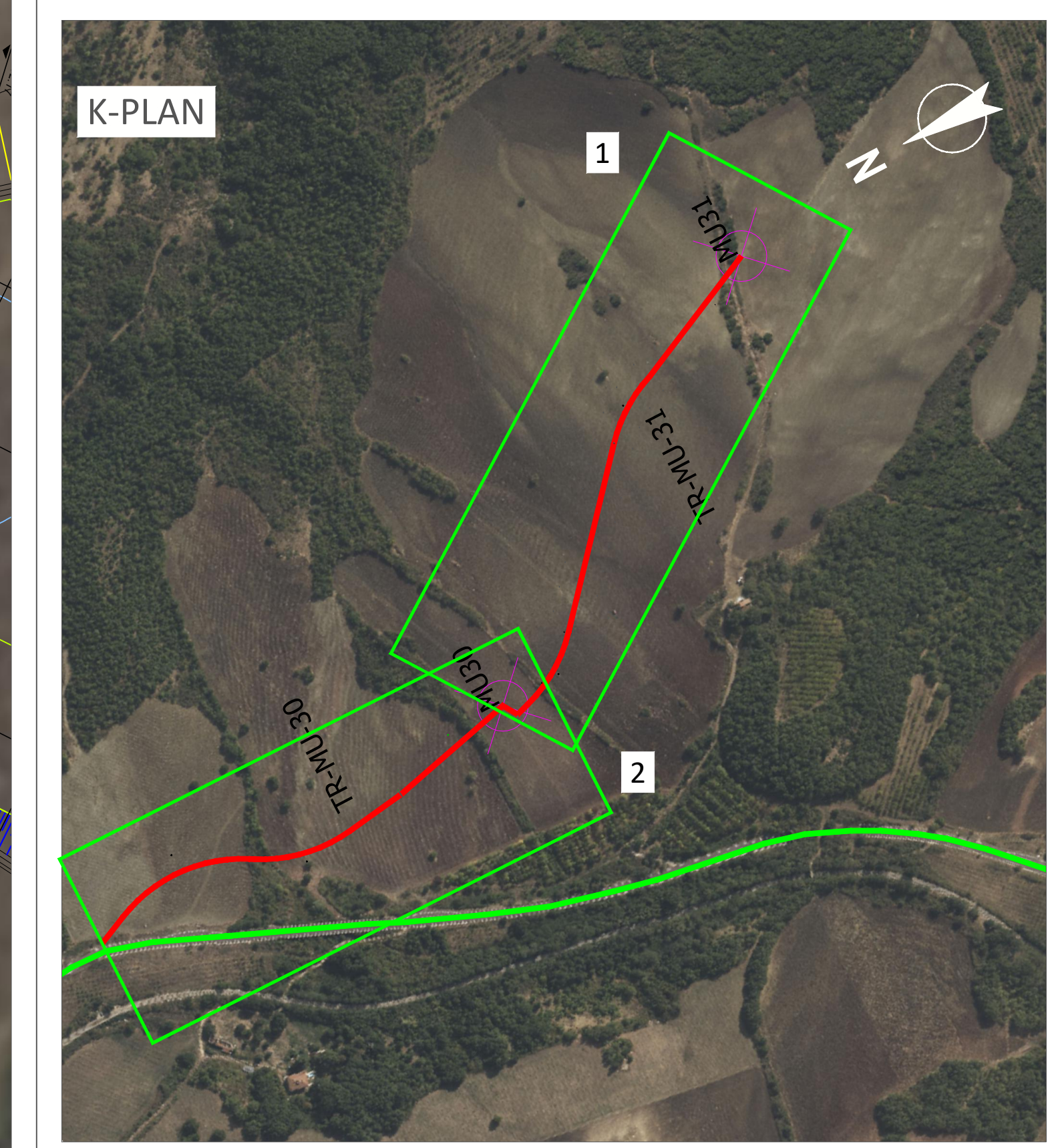


MU31

Superficie piazzola MU31: 9355.14 m²
 Superficie strada accesso TR-MU-31: 5723.95 m²

- LEGENDA**
- Viabilità esistente
 - Allargamento viabilità esistente
 - Viabilità di accesso alla piazzola - Nuovo tracciato
 - Allargamento viabilità di accesso alla piazzola - Nuovo tracciato
 - Rilevato piazzole
 - Scavo piazzole
 - Muri in terre armate piazzole
 - Gabbionate piazzole



NOTA
 Le tavole sono realizzate utilizzando come fonti: il DTM della regione Molise e la foto aerea tratta da © 2023 Microsoft Corporation © 2023 Maxar © CNES (2023) Distribution Airbus DS.
 In fase esecutiva sarà necessario il rilievo topografico della zona di interesse.

- Viabilità di nuova realizzazione
- Viabilità esistente da adeguare
- Viabilità principale non oggetto di intervento
- ⊗ Posizione pala eolica



MU30

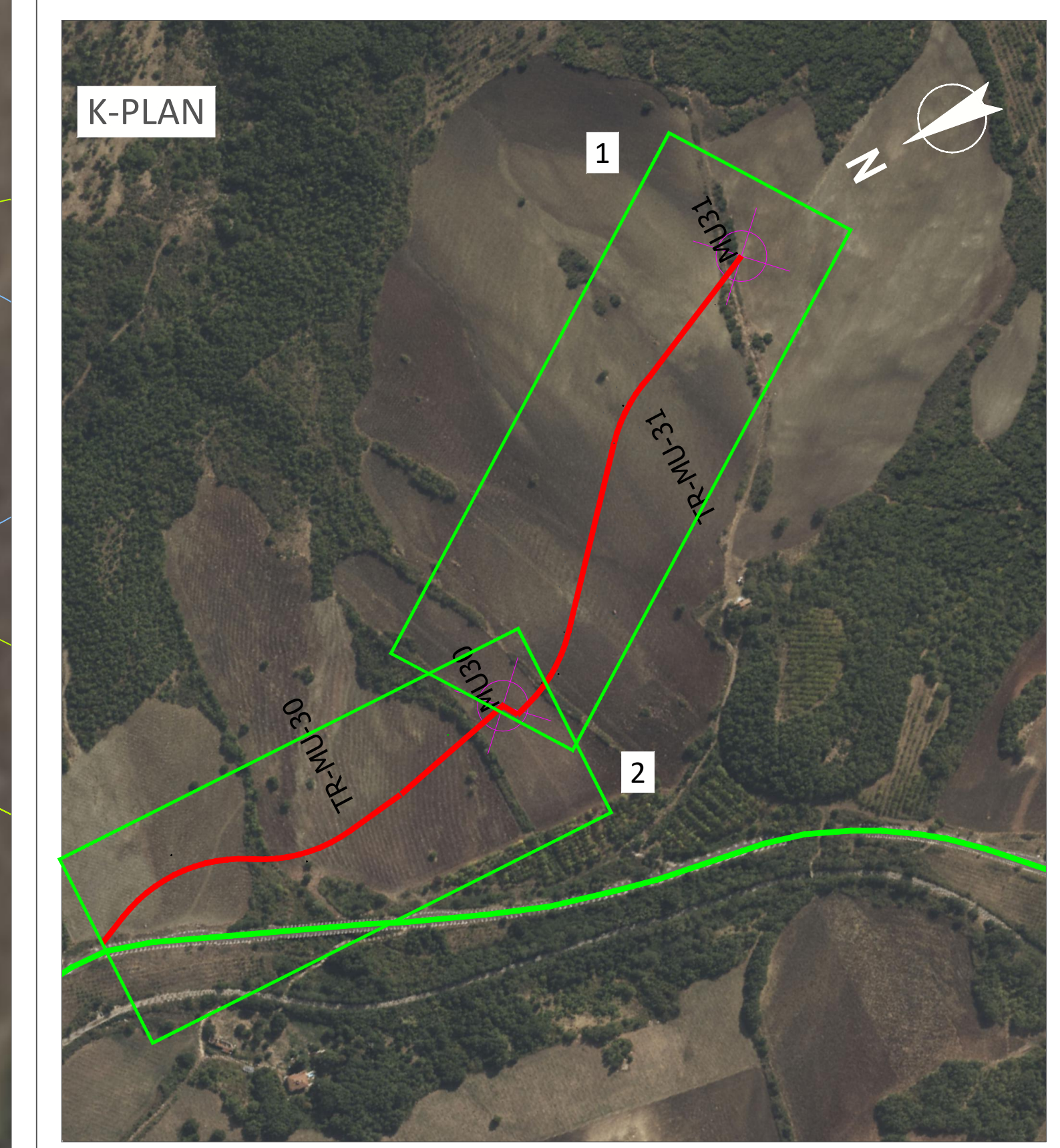
Superficie piazzola MU30: 7164.06 m²
 Superficie strada accesso TR-MU-30: 3761.70 m²

REV	DESCRIZIONE	AUT.	ST.	DATA
001				

Montana	<small>Montana S.p.A. - Via Salaria, 100 - 00198 Roma - Tel. 06/49811111 - Fax 06/49811112</small>
Aer Soléir	<small>MUSA EOLICA S.R.L. - LARGO GUIDO D'ONIGIANI 2, 20121 MILANO - C.F. 12339400968</small>
<small>ING. LAURA CONTI - Incarico di Controllo degli Impianti della Provincia di Pavia art. 1756</small>	
IMPIANTO EOLICO DENOMINATO "MUSA" DA 244,8 MW Comuni di Moncalioni, Ripabottoni, Bonefro, Casacalenda (CB)	
Tavola: MU30-31 - PLANIMETRIE	n. tav. RD1_T10.11A
<small>IN SCALA: 2500:1 (MUSA_PTE_RD1_T10.11A_RVND_MU30-31 - PLANIMETRIE) DATA: 01/01/2024</small>	



- LEGENDA**
- Viabilità esistente
 - Allargamento viabilità esistente
 - Viabilità di accesso alla piazzola - Nuovo tracciato
 - Allargamento viabilità di accesso alla piazzola - Nuovo tracciato



NOTA
 Le tavole sono realizzate utilizzando come fonti: il DTM della regione Molise e la foto aerea tratta da © 2023 Microsoft Corporation © 2023 Maxar © CNES (2023) Distribution Airbus DS.
 In fase esecutiva sarà necessario il rilievo topografico della zona di interesse.

- Viabilità di nuova realizzazione
- Viabilità esistente da adeguare
- Viabilità principale non oggetto di intervento
- ⊗ Posizione pala eolica

MUSA EOLICA S.R.L. LARGO GUIDO D'ONEGANI 2, 20121 MILANO C.F. 12339400668	
ING. LAURA CONTI <small>Incarico di C.A. degli Ingegneri della Provincia di Pavia n. 1756</small>	
IMPIANTO EOLICO DENOMINATO "MUSA" DA 244,8 MW <small>Comuni di Monacelloni, Ripabottoni, Bonefro, Casacalenda (CB)</small>	
Foglio: MU30-31 - PLANIMETRIE	n. foglio: RD1_T10.11.B
<small>IN SCALA: 2500, 5111, MUSA_PFE_R01_T10.11.B, RINGO_MU30-31 - PLANIMETRIE DATA: 10/05/2023 1:000</small> <small>1 METRA LA RIPRODUZIONE DI QUESTO DOCUMENTO SENZA PREVENTIVA AUTORIZZAZIONE SCRITTA DELLA MONTANA SPA</small>	