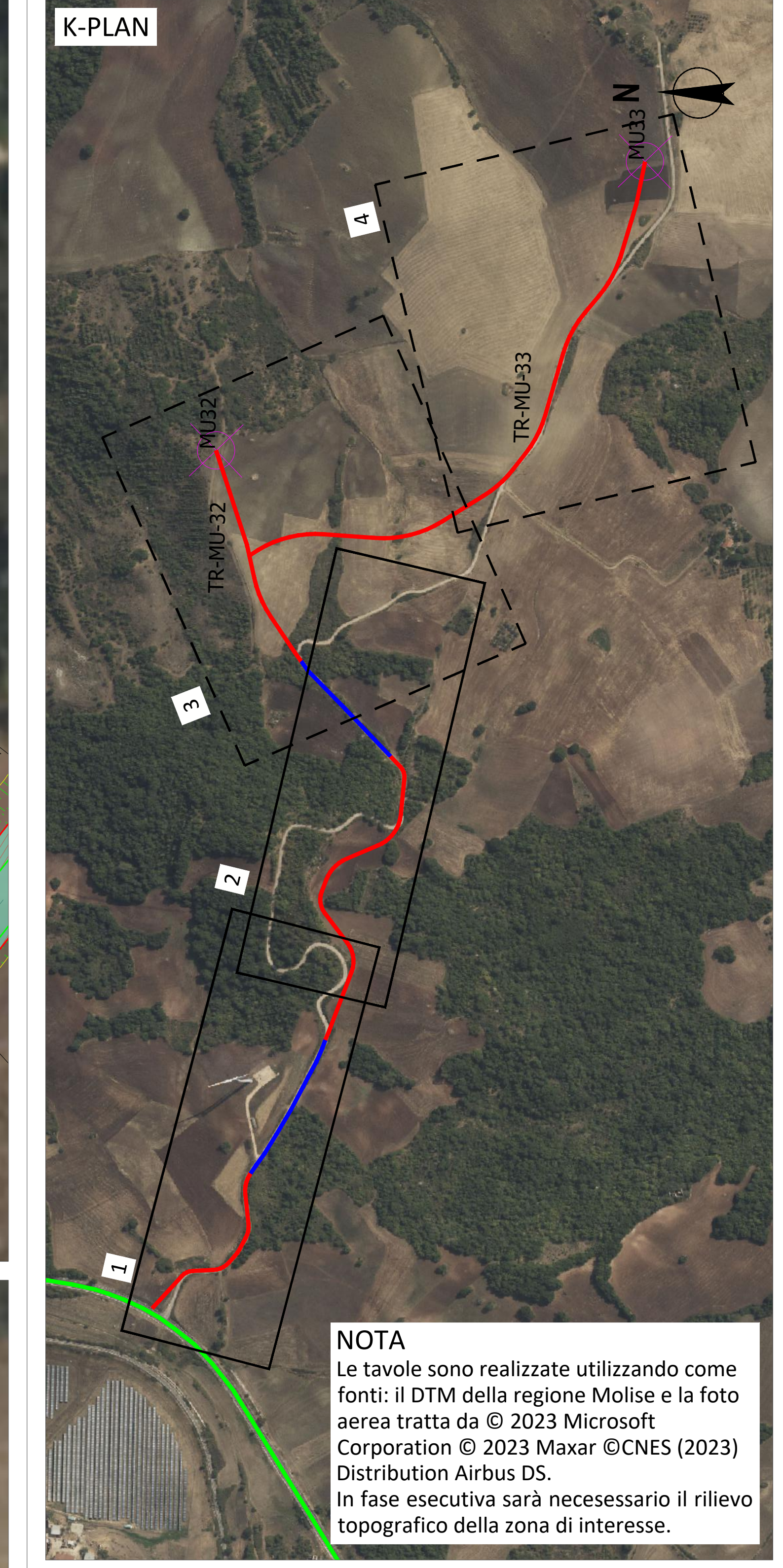




- LEGENDA**
- ▬ Viabilità esistente
 - ▬ Allargamento viabilità esistente
 - ▬ Viabilità di accesso alla piazzola - Nuovo tracciato
 - ▬ Allargamento viabilità di accesso alla piazzola - Nuovo tracciato
 - ▬ Rilevato piazzole
 - ▬ Scavo piazzole
 - ▬ Muri in terre armate piazzole
 - ▬ Gabionate piazzole



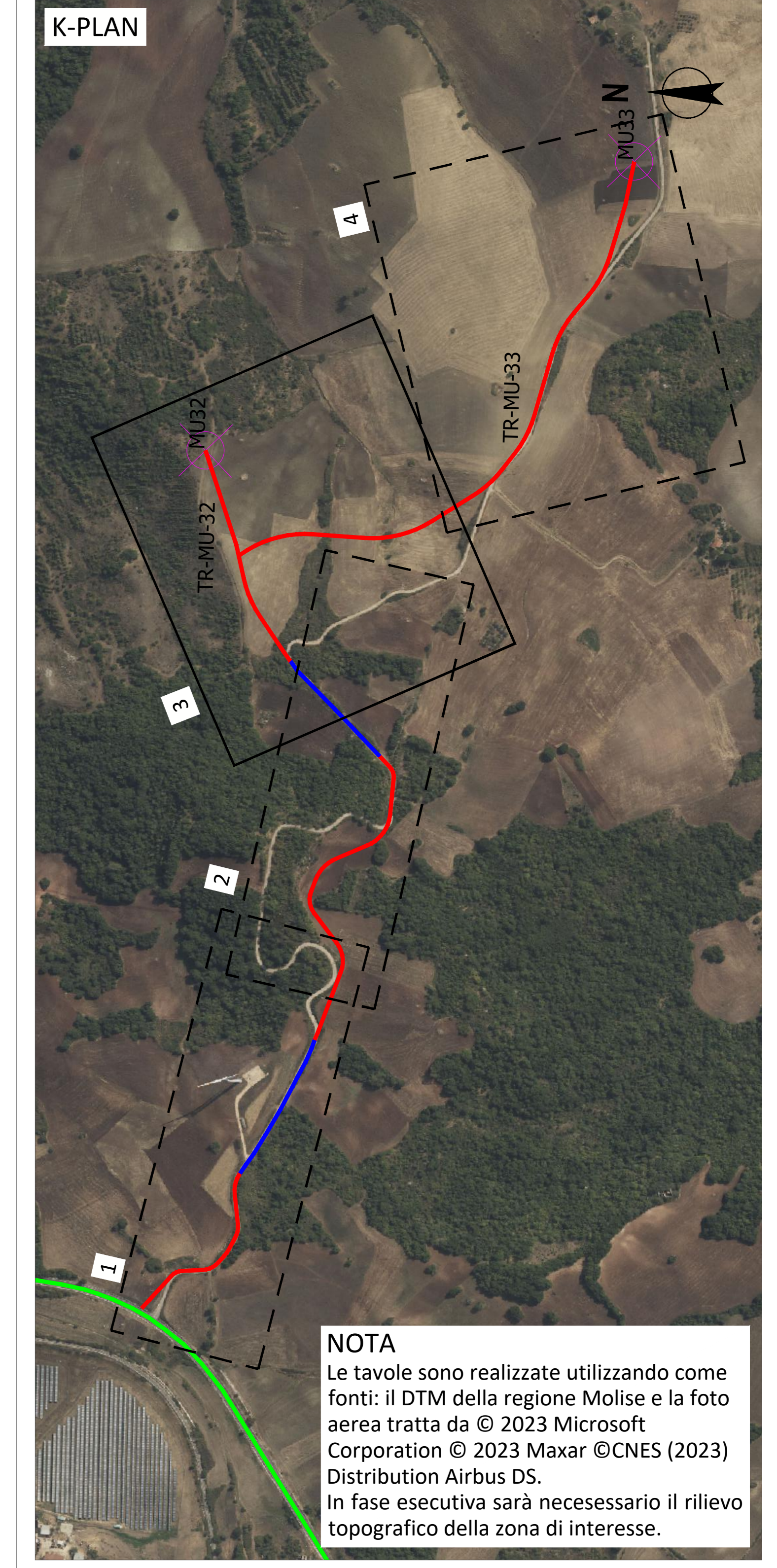
- ▬ Viabilità di nuova realizzazione
- ▬ Viabilità esistente da adeguare
- ▬ Viabilità principale non oggetto di intervento
- ⊗ Posizione pala eolica

Montana	Aer Soléir	MUSA EOLICA S.R.L. LARGO GUIDO D'ONOFARI 2, 20121 MILANO C.F. 12339400968			
IMPIANTO EOLICO DENOMINATO "MUSA" DA 245,8 MW Comuni di Monacilioni, Ripabottoni, Bonefro, Casacalenda (CB)					
MUSA 33 - PLANIMETRIE					n. fog. R01_T10.12.A
METATIA LA RIPRODUZIONE DI QUESTO DOCUMENTO SENZA PREVENTIVA AUTORIZZAZIONE SCRITTA DELLA MONTANA SPA					



MU32
 Superficie piazzola MU32: 7747.84 m²
 Superficie strada accesso TR-MU-32: 17882.06 m²

- LEGENDA**
- Viabilità esistente
 - Allargamento viabilità esistente
 - Viabilità di accesso alla piazzola - Nuovo tracciato
 - Allargamento viabilità di accesso alla piazzola - Nuovo tracciato
 - Rilevato piazzole
 - Scavo piazzole
 - Muri in terre armate piazzole
 - Gabbionate piazzole



- Viabilità di nuova realizzazione
- Viabilità esistente da adeguare
- Viabilità principale non oggetto di intervento
- x Posizione pala eolica

REV.	DESCRIZIONE	REV.	EL.	AA.	03/2023

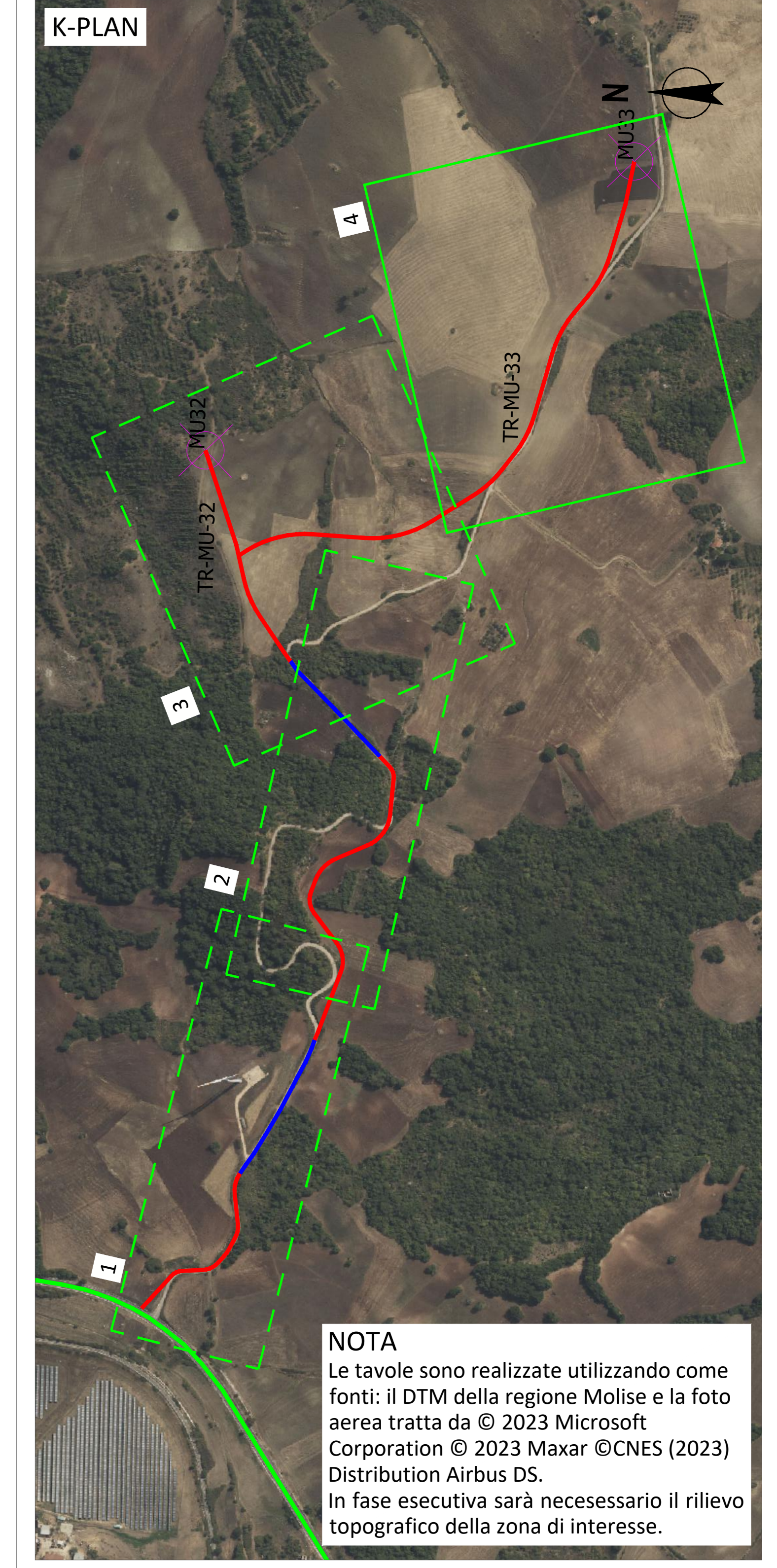
	Via: 00124/00125 Tel: +39 02 24000000 Fax: +39 02 24000000 Email: info@montana.it Montana Offshore S.p.A. - Milano
	MUSA EOLICA S.R.L. LARGO GUIDO D'ONEGGIANI 7, 20123 MILANO C.F. 12339490968
Progetto: IMPANTO EOLICO DENOMINATO "MUSA" DA 244.8 MW Comuni di Monacilioni, Ripabottoni, Bonefro, Casacalenda (CB)	
Foglio: MU32-33 - PLANIMETRIE	In scala: 1:500 Foglio: ROI_T10.12.B
N. in: 2908_5111_MUSA_PTE_ROI_T10.12.B_Rev0_MU32-33 - PLANIMETRIE	
È VIETATA LA RIPRODUZIONE DI QUESTO DOCUMENTO SENZA PREVENTIVA AUTORIZZAZIONE SCRITTA DELLA MONTANA SPA.	



MU33
 Superficie piazzola MU33: 7634.41 m²
 Superficie strada accesso TR-MU-33: 8667.05 m²



- LEGENDA**
- Viabilità esistente
 - Allargamento viabilità esistente
 - Viabilità di accesso alla piazzola - Nuovo tracciato
 - Allargamento viabilità di accesso alla piazzola - Nuovo tracciato
 - Rilevato piazzole
 - Scavo piazzole
 - Muri in terre armate piazzole
 - Gabbionate piazzole



- Viabilità di nuova realizzazione
- Viabilità esistente da adeguare
- Viabilità principale non oggetto di intervento
- ⊗ Posizione pala eolica

Rev.		Rev.	El.	AA	05/2023
REV.	DETERMINAZIONE	DISCIPL.	CONTROLLO	APPROVAZIONE	DATA

Montana Montana S.p.A. - Via S. Maria Maddalena, 1 - 00100 Roma - Tel. +39 06 57491111 - Fax +39 06 57491112 - Email: info@montana.it

Aer Soléir MUSA EOLICA S.R.L. - LARGO GUIDO D'ONEGGIANI 7, 20123 MILANO - C.F. 12339490968

Progettato da: **ING. LAURA CONTI**
INGEGNERE

Progetto: **IMPIANTO EOLICO DENOMINATO "MUSA" DA 244.8 MW**
Comuni di Monacilioni, Ripabottoni, Bonefro, Casacalenda (CB)

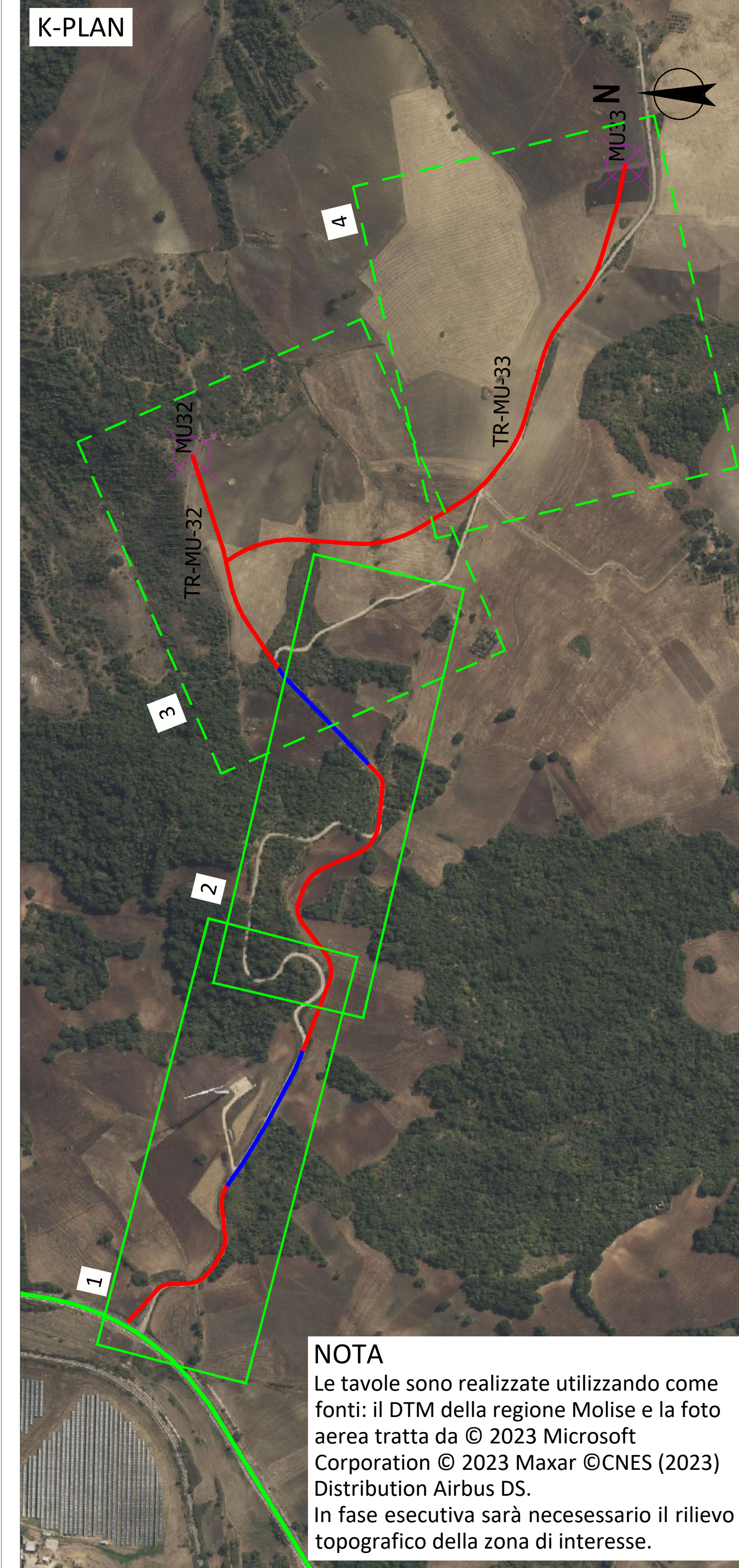
Tavola: **MU32-33 - PLANIMETRIE** n. Tav. **ROI_T10.12.C**

N. Tav. **2908_S111_MUSA_PTE_ROI_T10.12.C_Rev0_MU32-33 - PLANIMETRIE** Scala: **1:500**

È vietata la riproduzione di questo documento senza preventiva autorizzazione scritta della Montana SPA.



- LEGENDA**
- Viabilità esistente
 - Allargamento viabilità esistente
 - Viabilità di accesso alla piazzola - Nuovo tracciato
 - Allargamento viabilità di accesso alla piazzola - Nuovo tracciato

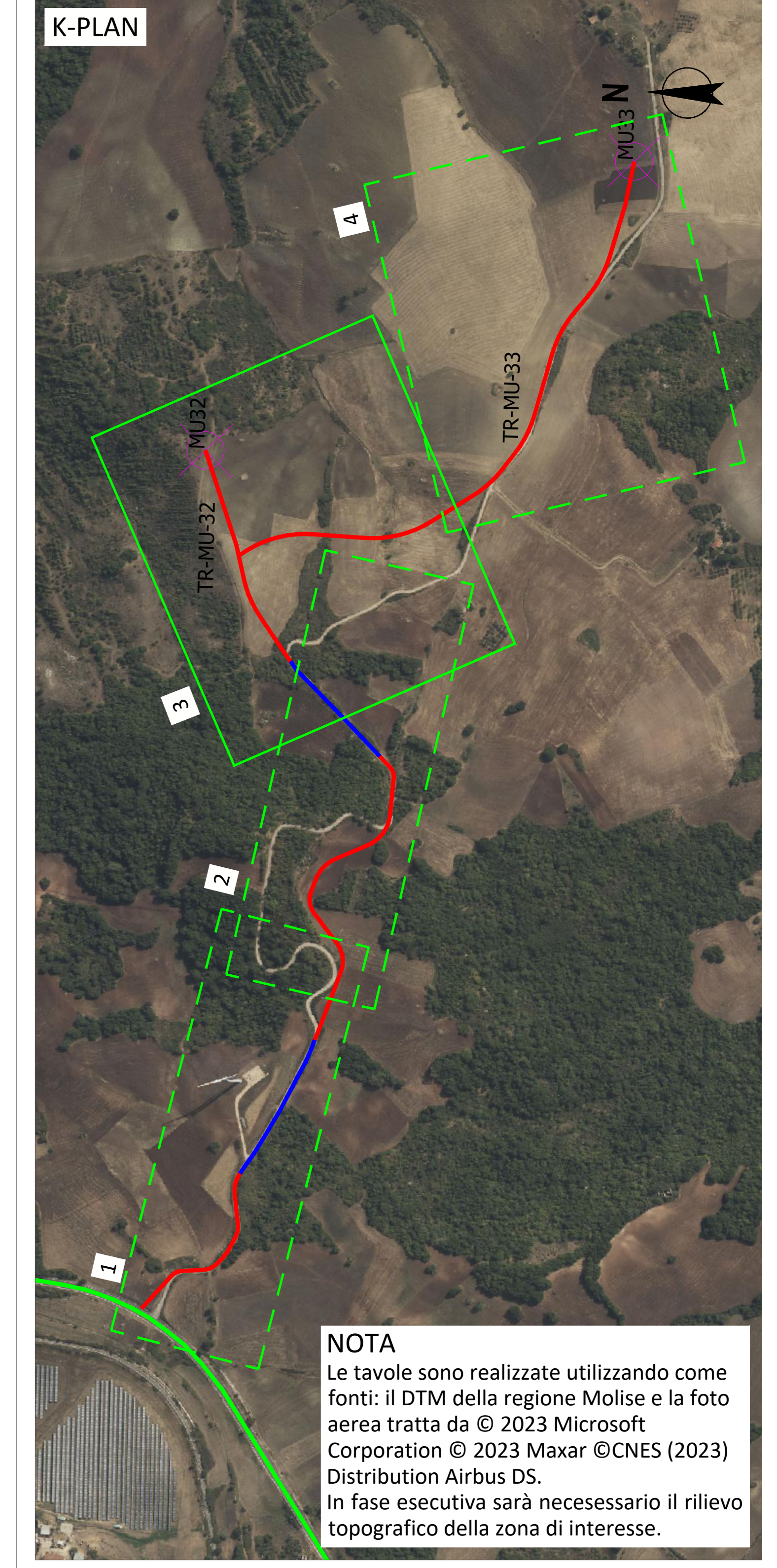


- Viabilità di nuova realizzazione
- Viabilità esistente da adeguare
- Viabilità principale non oggetto di intervento
- ⊗ Posizione pala eolica

REV		DESCRIZIONE	DATA	ES	SA	REVISIONI
01						
<p>Montana Montana - Via S. Maria Maddalena, 10 - 81021 Caserta (CE) - Tel. 081 5111111</p> <p>Aer Soléir MUSA EOLICA S.R.L. - LARGO GUIDO D'ONIGIANI 2, 20121 MILANO - C.F. 12339400968</p> <p>Progetto: ING. LAURA CONTI - Società di Ingegneria degli Ingegneri della Provincia di Pavia s.r.l. - 27061</p> <p>Opera: IMPIANTO EOLICO DENOMINATO "MUSA" DA 244,8 MW Comuni di Monacelloni, Ripabottoni, Bonefro, Casacalenda (CB)</p> <p>Tavola: MU32-33 - PLANIMETRIE n.° 101</p> <p>Scale: 2500, 5111, MUSA_PFE_B01_T10.12.2, REV. MU32-33 - PLANIMETRIE 1:1000</p> <p><small>IL METATIA LA RIPRODUZIONE DI QUESTO DOCUMENTO SENZA PREVENTIVA AUTORIZZAZIONE SCRITTA DELLA MONTANA SPA</small></p>						



- LEGENDA**
- Viabilità esistente
 - Allargamento viabilità esistente
 - Viabilità di accesso alla piazzola - Nuovo tracciato
 - Allargamento viabilità di accesso alla piazzola - Nuovo tracciato



NOTA
 Le tavole sono realizzate utilizzando come fonti: il DTM della regione Molise e la foto aerea tratta da © 2023 Microsoft Corporation © 2023 Maxar ©CNES (2023) Distribution Airbus DS.
 In fase esecutiva sarà necessario il rilievo topografico della zona di interesse.

- Viabilità di nuova realizzazione
- Viabilità esistente da adeguare
- Viabilità principale non oggetto di intervento
- ⊗ Posizione pala eolica

Rev.		Rev.	El.	AA	05/2023
REV.	DECISIONE	DATA	CONTROL.	APPROV.	DATA

Via: 00234/00235
 Tel: +39 02 5420800
 Fax: +39 02 5420801
 Email: info@montana.it
 Montana è un marchio registrato di Montana S.p.A.

Aer Soléir

 MUSA EOLICA S.R.L.
 LARGO GUIDO D'ONEGGIANI 7, 20123 MILANO
 C.F. 12339490968

Progetto: **IMPIANTO EOLICO DENOMINATO "MUSA" DA 244,8 MW**
 Comuni di Monacilioni, Ripabottoni, Bonefro, Casacalenda (CB)

Foglio: **MU32-35 - PLANIMETRIE** n. foglio: **ROI_T10.12.E**

n. scala: **1:500**

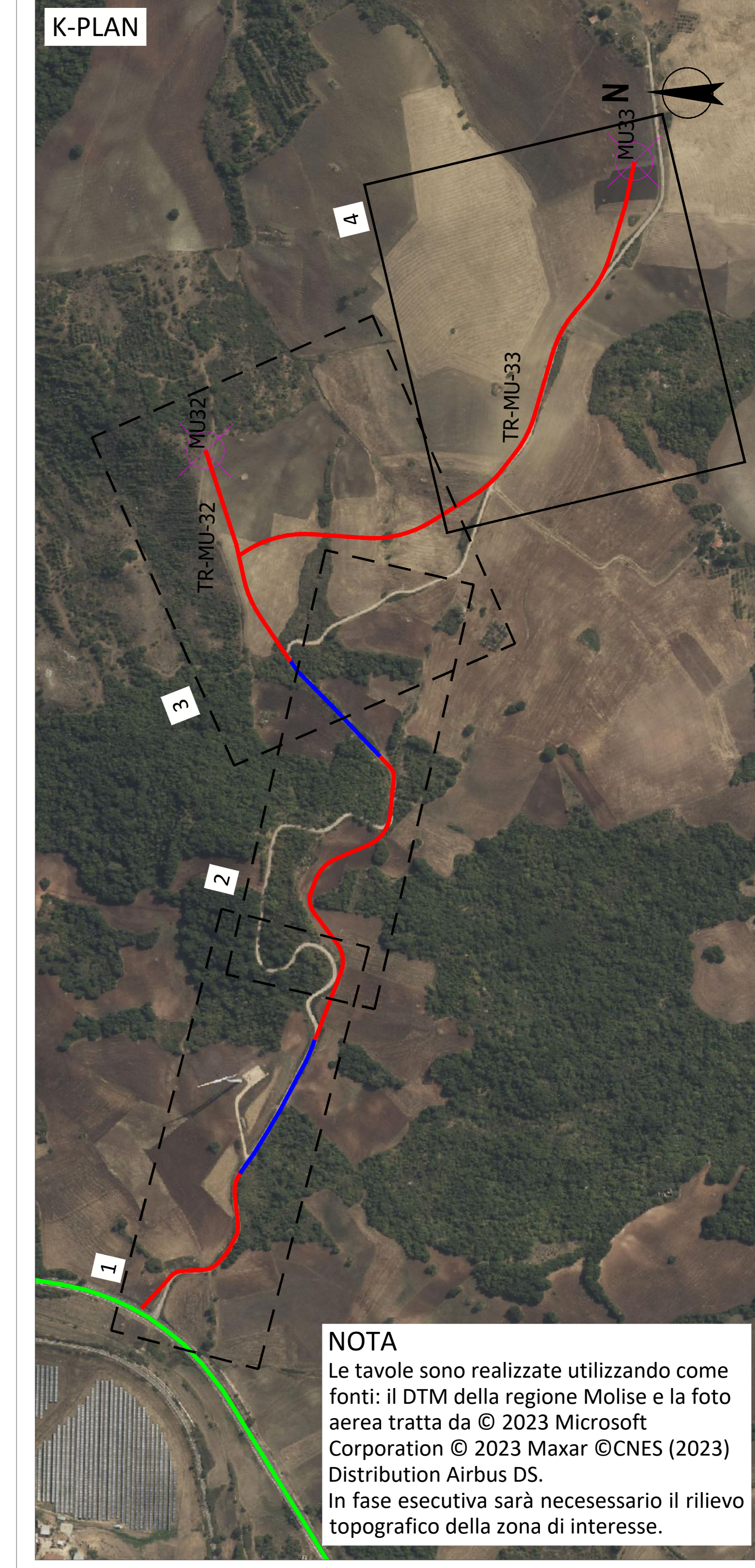
È VIETATA LA RIPRODUZIONE DI QUESTO DOCUMENTO SENZA PREVENTIVA AUTORIZZAZIONE SCRITTA DELLA MONTANA SPA



MU33



- LEGENDA**
- Viabilità esistente
 - Allargamento viabilità esistente
 - Viabilità di accesso alla piazzola - Nuovo tracciato
 - Allargamento viabilità di accesso alla piazzola - Nuovo tracciato



- Viabilità di nuova realizzazione
- Viabilità esistente da adeguare
- Viabilità principale non oggetto di intervento
- ⊗ Posizione pala eolica

REV.	DESCRIZIONE	DATA	CONTROLLO	APPROVAZIONE	DATA

Via Salaria 100 - 00198 Roma (RM) - Tel. +39 06 512121
 P.le Roma 100 - 00198 Roma (RM) - Tel. +39 06 512121

MUSA EOLICA S.R.L.
 LARGO GUIDO D'ONEGGIANI 7, 20123 MILANO
 C.F. 12339490968

Progetto: IMPIANTO EOLICO DENOMINATO "MUSA" DA 244,8 MW
 Comuni di Monacilioni, Ripabottoni, Bonefro, Casacalenda (CB)

Autore: ING. LAURA CONTI
INTEGRAZIONE DEL PROGETTO DI REALIZZAZIONE

Scala: MU32-33 - PLANIMETRIE 1:500

È VIETATA LA RIPRODUZIONE DI QUESTO DOCUMENTO SENZA PREVENTIVA AUTORIZZAZIONE SCRITTA DELLA MONTANA SPA.