



- LEGENDA**
- Viabilità esistente
  - Allargamento viabilità esistente
  - Viabilità di accesso alla piazzola - Nuovo tracciato
  - Allargamento viabilità di accesso alla piazzola - Nuovo tracciato
  - Rilevato piazzole
  - Scavo piazzole
  - Muri in terre armate piazzole
  - Gabbionate piazzole



**NOTA**  
 Le tavole sono realizzate utilizzando come fonti: il DTM della regione Molise e la foto aerea tratta da © 2023 Microsoft Corporation © 2023 Maxar © CNES (2023) Distribution Airbus DS. In fase esecutiva sarà necessario il rilievo topografico della zona di interesse.

- Viabilità di nuova realizzazione
- Viabilità esistente da adeguare
- Viabilità principale non oggetto di intervento
- ⊗ Posizione pala eolica

<b>MUSA EOLICA S.R.L.</b> LARGO GUIDO D'ONEGARI 2, 20121 MILANO C.F. 12339400968	
<b>IMPIANTO EOLICO DENOMINATO "MUSA" DA 245,8 MW</b> Comuni di Monacilioni, Ripabottoni, Bonefro, Casacalenda (CB)	
Foglio: <b>MU01-02 - PLANIMETRIE</b>	n. foglio: <b>RD1_T10.1.A</b>
n. m. 2906/5111, MUSA_PFE_RDL_T10.1.A, RNO_MU01-02 - PLANIMETRIE È METATA LA RIPRODUZIONE DI QUESTO DOCUMENTO SENZA PREVENTIVA AUTORIZZAZIONE SCRITTA DELLA MONTANA SPA	



- LEGENDA**
- Viabilità esistente
  - Allargamento viabilità esistente
  - Viabilità di accesso alla piazzola - Nuovo tracciato
  - Allargamento viabilità di accesso alla piazzola - Nuovo tracciato
  - Rilevato piazzole
  - Scavo piazzole
  - Muri in terre armate piazzole
  - Gabbionate piazzole



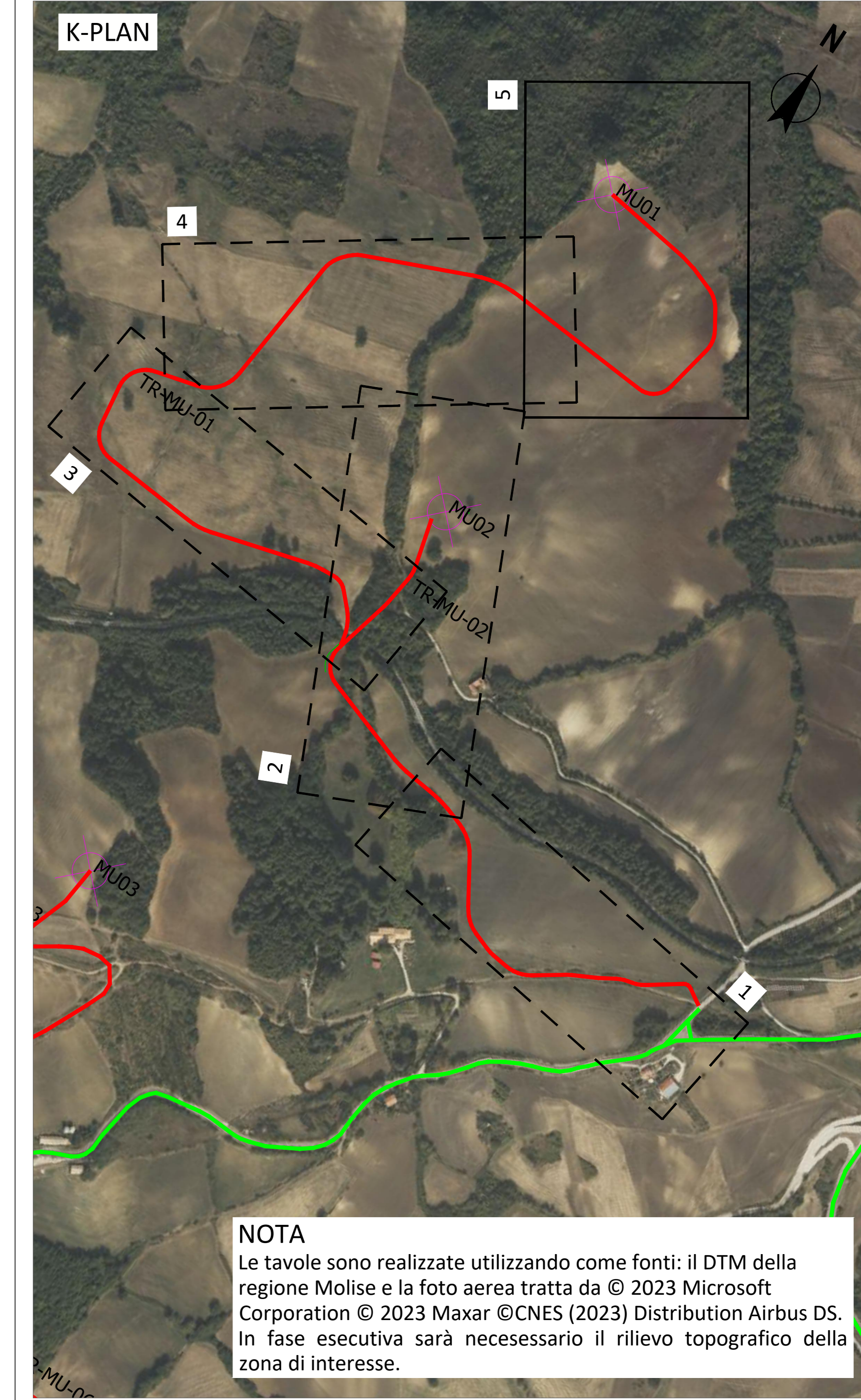
- Viabilità di nuova realizzazione
- Viabilità esistente da adeguare
- Viabilità principale non oggetto di intervento
- ⊗ Posizione pala eolica

<b>MUSA EOLICA S.R.L.</b> LARGO GUIDO D'ONOFARI 2, 20121 MILANO C.F. 12339400668	
<b>IMPIANTO EOLICO DENOMINATO "MUSA" DA 245,8 MW</b> Comuni di Monacilioni, Ripabottoni, Bonefro, Casacalenda (CB)	
Foglio: <b>MU01-02 - PLANIMETRIE</b>	n. foglio: <b>RD1_T10.1.B</b>
n. m. 2908_5161_MUSA_PTE_RD1_T10.1.B_RNO_MU01-02 - PLANIMETRIE	



5

- LEGENDA**
- Viabilità esistente
  - Allargamento viabilità esistente
  - Viabilità di accesso alla piazzola - Nuovo tracciato
  - Allargamento viabilità di accesso alla piazzola - Nuovo tracciato
  - Rilevato piazzole
  - Scavo piazzole
  - Muri in terre armate piazzole
  - Gabbionate piazzole



**NOTA**  
 Le tavole sono realizzate utilizzando come fonti: il DTM della regione Molise e la foto aerea tratta da © 2023 Microsoft Corporation © 2023 Maxar ©CNES (2023) Distribution Airbus DS. In fase esecutiva sarà necessario il rilievo topografico della zona di interesse.

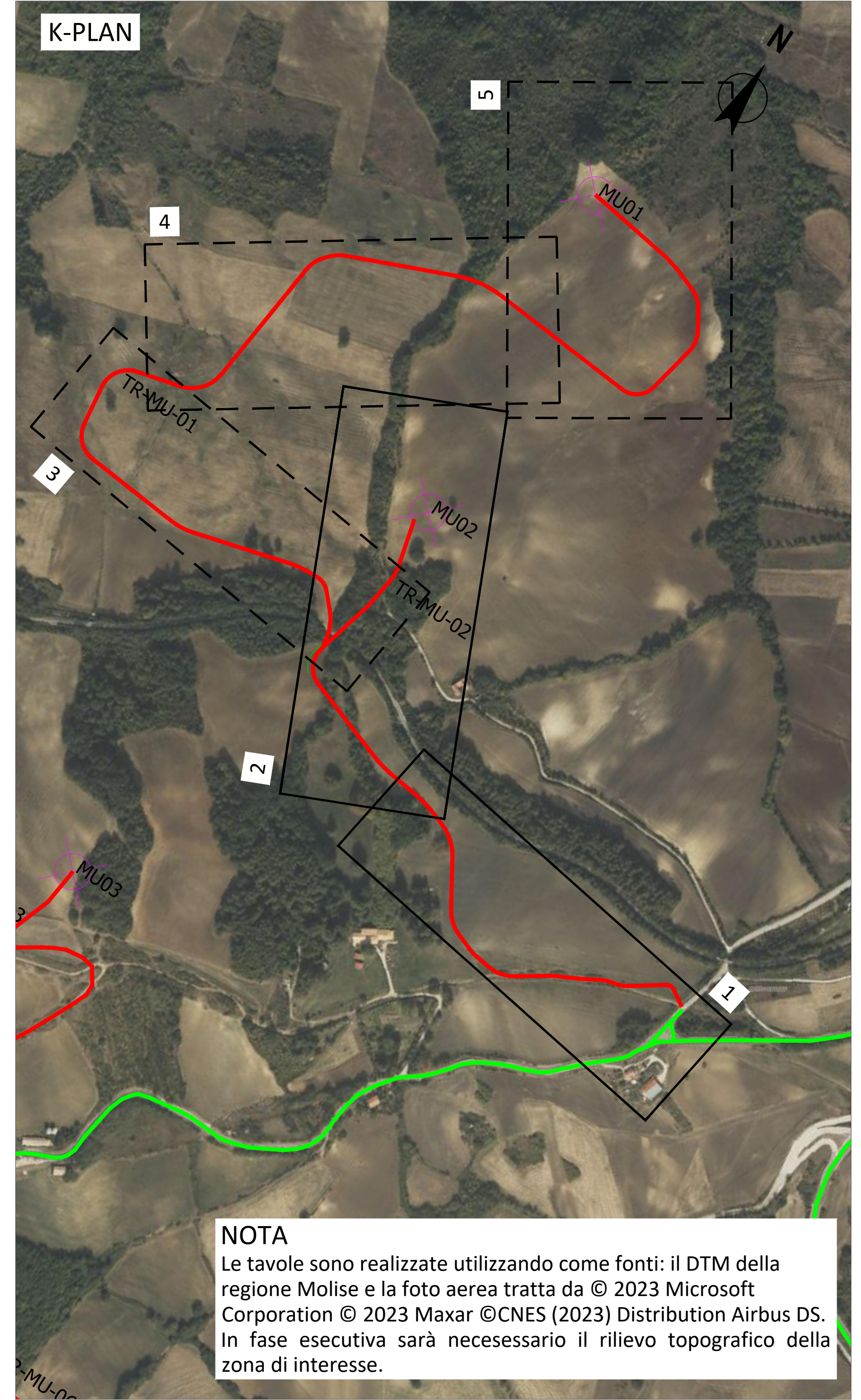
- Viabilità di nuova realizzazione
- Viabilità esistente da adeguare
- Viabilità principale non oggetto di intervento
- ⊗ Posizione pala eolica

REV.	DESCRIZIONE	DATA	APPROV.	DATA

	Montana S.p.A. - Via S. Maria Maddalena, 1 - 00100 Roma (RM) Tel. +39 06 52481111 - Fax +39 06 52481112 Montana Energia S.p.A. - Via S. Maria Maddalena, 1 - 00100 Roma (RM) Tel. +39 06 52481111 - Fax +39 06 52481112
	<b>MUSA EOLICA S.R.L.</b> LARGO GUIDO D'ONEGGIANI 7, 20123 MILANO C.F. 12339490968
Progettato da: ING. LAURA CONTI Istituto di Studi e Ricerche Geometriche della Provincia di Pavia n. 1726	
Oggetto: IMPIANTO EOLICO DENOMINATO "MUSA" DA 244,8 MW Comuni di Monacilioni, Ripabottoni, Bonefro, Casacalenda (CB)	
Titolo: MU01-Q2 - PLANIMETRIE	Foglio: R01_T10.1.C
N. M.: 2908_S111_MUSA_PTE_R01_T10.1.C_Rov0_MU01-Q2 - PLANIMETRIE	Scala: 1:500
È vietata la riproduzione di questo documento senza preventiva autorizzazione scritta della MONTANA SPA.	



- LEGENDA**
- Viabilità esistente
  - Allargamento viabilità esistente
  - Viabilità di accesso alla piazzola - Nuovo tracciato
  - Allargamento viabilità di accesso alla piazzola - Nuovo tracciato

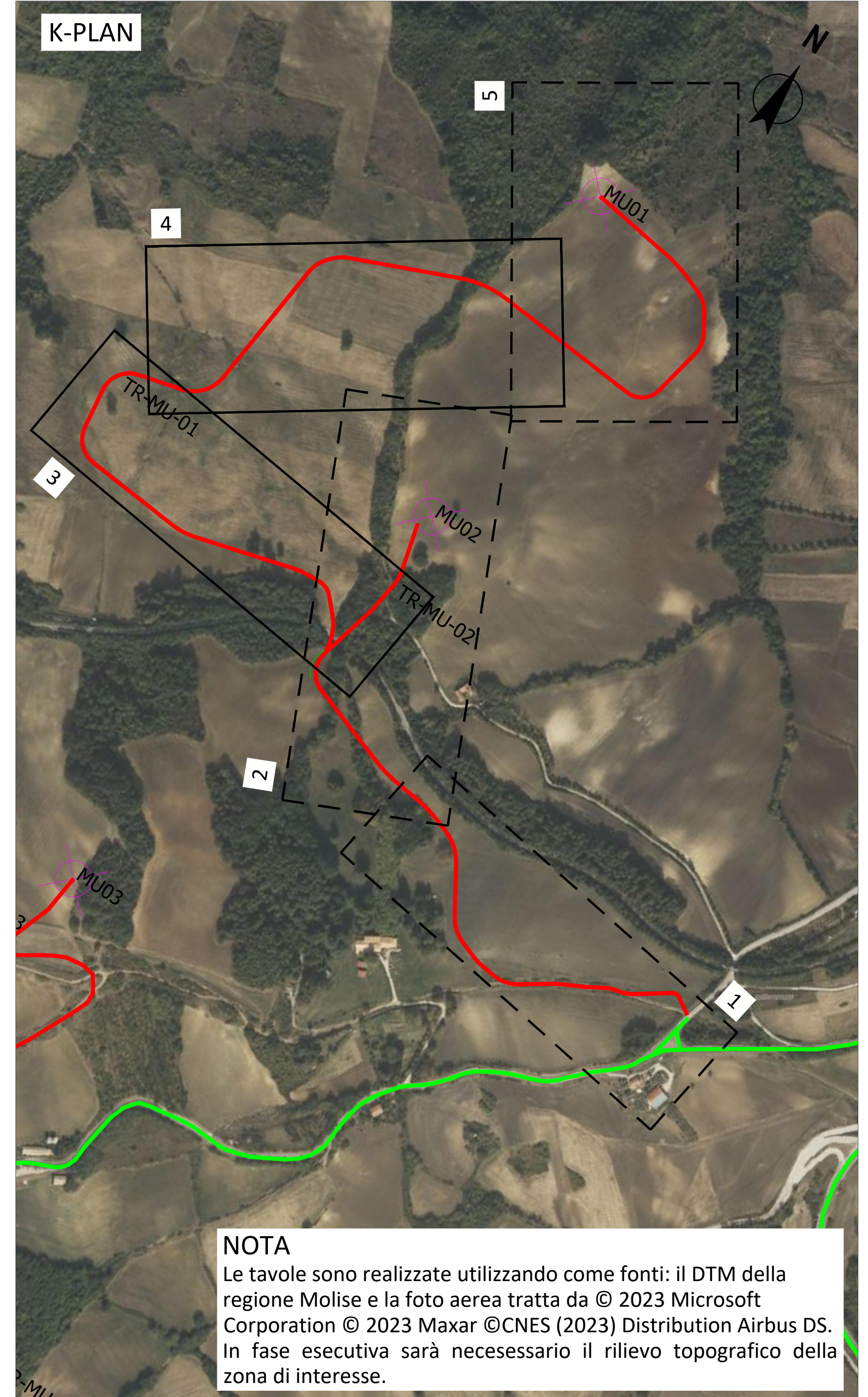


- Viabilità di nuova realizzazione
- Viabilità esistente da adeguare
- Viabilità principale non oggetto di intervento
- ⊗ Posizione pala eolica

MONTANA Via... Tel...		AER SOLÉIR Via... Tel...	
<b>MUSA EOLICA S.R.L.</b> LARGO GUIDO D'ONIGIANI 2, 20121 MILANO C.F. 12339400968			
Progettista: <b>ING. LAURA CONTI</b> Incarico: Studio degli impieghi della Provincia di Pavia art. 1756			
Oggetto: <b>IMPIANTO EOLICO DENOMINATO "MUSA" DA 245,8 MW</b> Comuni di Moncalioni, Ripabottoni, Bonefro, Casacalenda (CB)			
Titolo: <b>MU01-02 - PLANIMETRIE</b>		Foglio: <b>RD1_T10.1.D</b>	
Scala: 1:500			



- LEGENDA**
- Viabilità esistente
  - Allargamento viabilità esistente
  - Viabilità di accesso alla piazzola - Nuovo tracciato
  - Allargamento viabilità di accesso alla piazzola - Nuovo tracciato



- Viabilità di nuova realizzazione
- Viabilità esistente da adeguare
- Viabilità principale non oggetto di intervento
- ⊗ Posizione pala eolica

REV		REV	ES	DA	REVISIONI
001		001	01	01	01

MONTANA Ingegneria e Architettura		AER SOLÉIR Ingegneria e Architettura	
MUSA EOLICA S.R.L. LARGO GUIDO D'ONIGIANI 2, 20121 MILANO C.F. 12339400968			
IMPIANTO EOLICO DENOMINATO "MUSA" DA 245,8 MW Comuni di Monacilioni, Ripabottoni, Bonefro, Casacalenda (CB)			
Foglio: MU01-02 - PLANIMETRIE		n. foglio: RO1_T01.1.E	
scala: 1:500		data: 2023	



- LEGENDA**
- Viabilità esistente
  - Allargamento viabilità esistente
  - Viabilità di accesso alla piazzola - Nuovo tracciato
  - Allargamento viabilità di accesso alla piazzola - Nuovo tracciato



**NOTA**  
 Le tavole sono realizzate utilizzando come fonti: il DTM della regione Molise e la foto aerea tratta da © 2023 Microsoft Corporation © 2023 Maxar ©CNES (2023) Distribution Airbus DS. In fase esecutiva sarà necessario il rilievo topografico della zona di interesse.

- Viabilità di nuova realizzazione
- Viabilità esistente da adeguare
- Viabilità principale non oggetto di intervento
- ⊗ Posizione pala eolica

Rev.	Descrizione	Rev.	El.	AA	09/2023

		<small>Montana S.p.A. Via S. Maria Maddalena, 10 - 00100 Roma (RM) - Tel. +39 06 52000000 - Fax +39 06 52000001 - Montana Energia S.p.A. Via S. Maria Maddalena, 10 - 00100 Roma (RM) - Tel. +39 06 52000000 - Fax +39 06 52000001</small>	
		<b>MUSA EOLICA S.R.L.</b> LARGO GUIDO D'ONEGGIANI 7, 20123 MILANO C.F. 12339490968	
Progettato da: ING. LAURA CONTI <small>INTEGRAZIONE DEGLI INTERESSI DELLA PROVINCIA DI PADOVA n. 1726</small>			
Oggetto: IMPIANTO EOLICO DENOMINATO "MUSA" DA 244,8 MW Comuni di Monacilioni, Ripabottoni, Bonefro, Casacalenda (CB)			
Titolo: MU01-Q2 - PLANIMETRIE		Foglio: RD1_T10.1.F	
N. M.: 2908_S111_MUSA_PTE_RD1_T10.1.F_Rev0_MU01-Q2 - PLANIMETRIE		Scala: 1:500	
<small>E' vietata la riproduzione di questo documento senza preventiva autorizzazione scritta della MONTANA SPA.</small>			