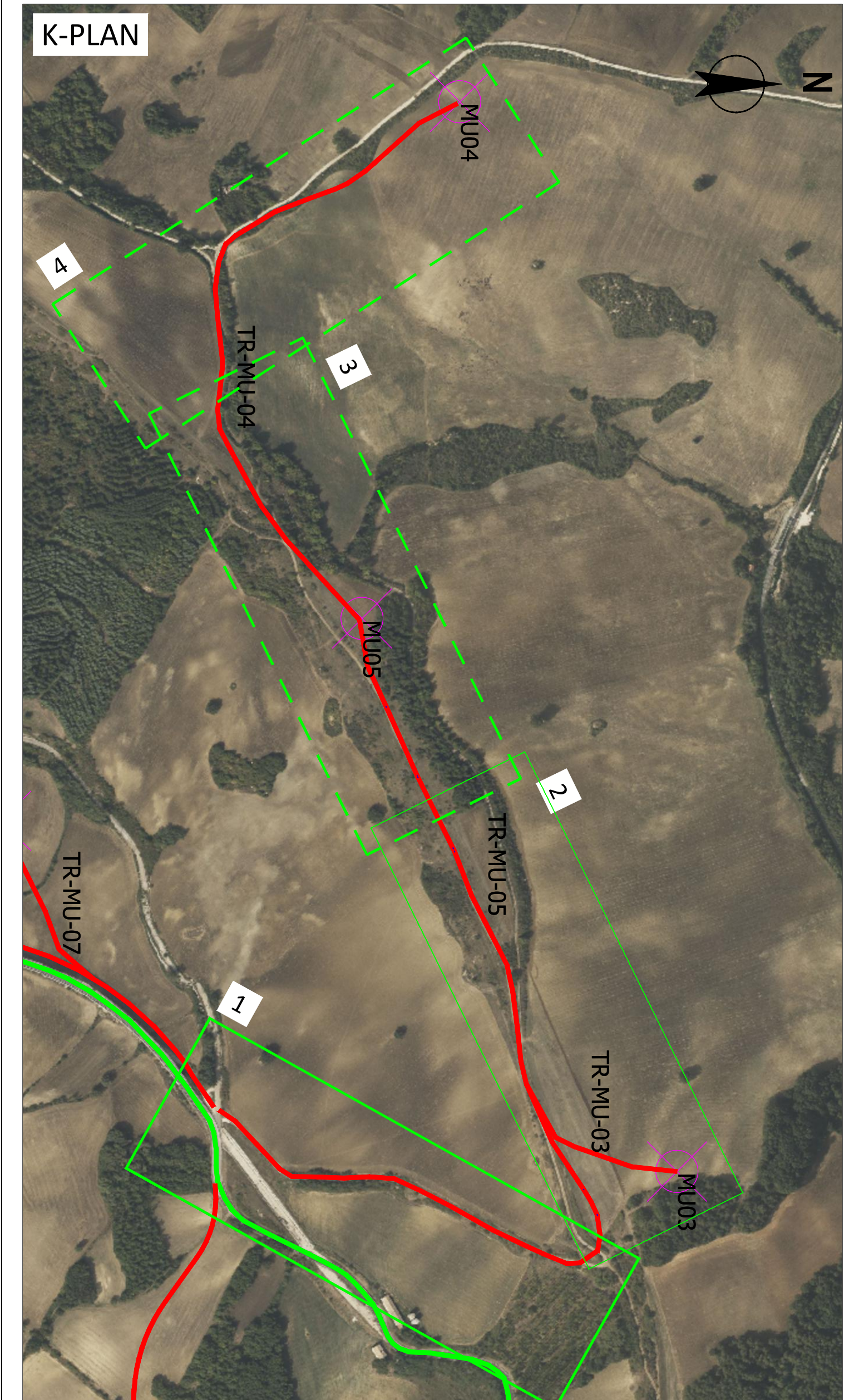




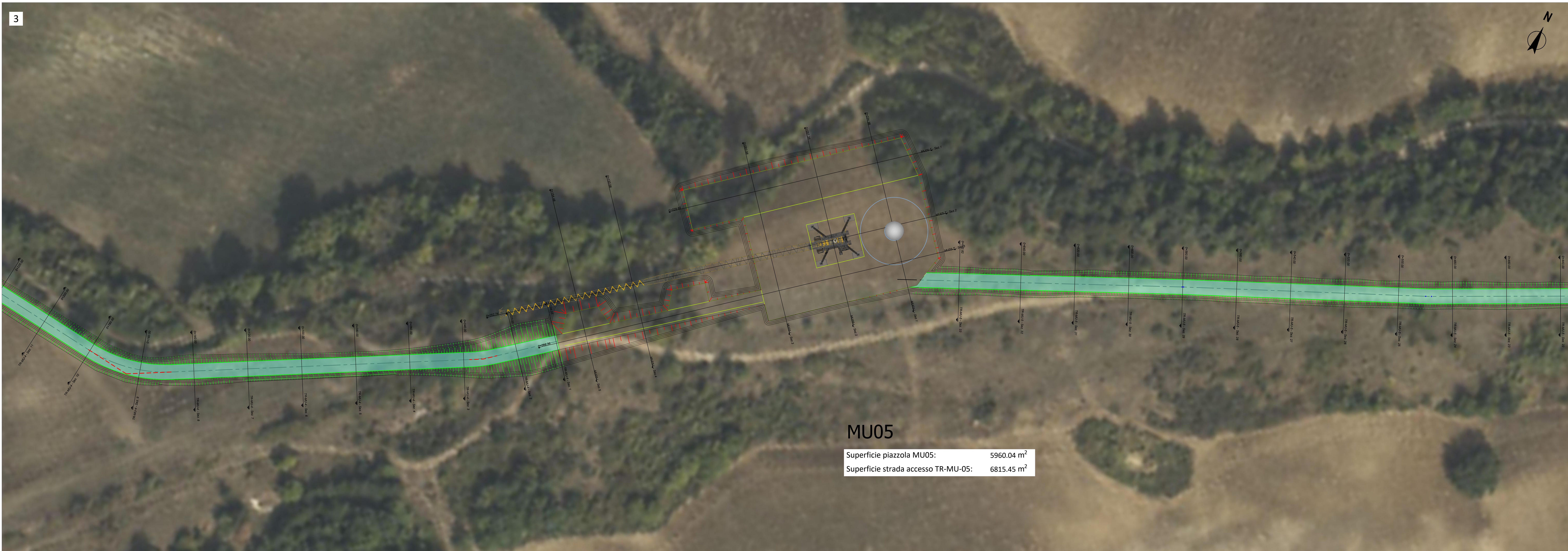
- LEGENDA**
- Viabilità esistente
 - Rilevato piazzole
 - Allargamento viabilità esistente
 - Scavo piazzole
 - Viabilità di accesso alla piazzola - Nuovo tracciato
 - Muri in terre armate piazzole
 - Allargamento viabilità di accesso alla piazzola - Nuovo tracciato
 - Gabbionate piazzole



NOTA
 Le tavole sono realizzate utilizzando come fonti: il DTM della regione Molise e la foto aerea tratta da © 2023 Microsoft Corporation © 2023 Maxar © CNES (2023) Distribution Airbus DS. In fase esecutiva sarà necessario il rilievo topografico della zona di interesse.

- Viabilità di nuova realizzazione
- Viabilità esistente da adeguare
- Viabilità principale non oggetto di intervento
- ⊗ Posizione pala eolica

<p>MUSA EOLICA S.R.L. LARGO GUIDO D'UNGGARINI 2, 20121 MILANO C.F. 12339400968</p>	
<p>ING. LAURA CONTI Incarico di Direzione degli Interventi della Provincia di Pavia art. 1726</p>	
<p>IMPIANTO EOLICO DENOMINATO "MUSA" DA 244,8 MW Comuni di Monacelloni, Ripabottoni, Bonefro, Casalenda (CB)</p>	
<p>Titolo: MU03-04-05 - PLANIMETRIE</p>	<p>in scala: RD1_T10.2.A</p>
<p>in scala: 2500, 5111, MUSA_PFE_R01_T10.2.A, RNO_MU03-04-05 - PLANIMETRIE</p>	
<p>È vietata la riproduzione di questo documento senza preventiva autorizzazione scritta della MONTANA SPA.</p>	



- LEGENDA**
- Viabilità esistente
 - Allargamento viabilità esistente
 - Viabilità di accesso alla piazzola - Nuovo tracciato
 - Allargamento viabilità di accesso alla piazzola - Nuovo tracciato
 - Rilevato piazzole
 - Scavo piazzole
 - Muri in terre armate piazzole
 - Gabbionate piazzole



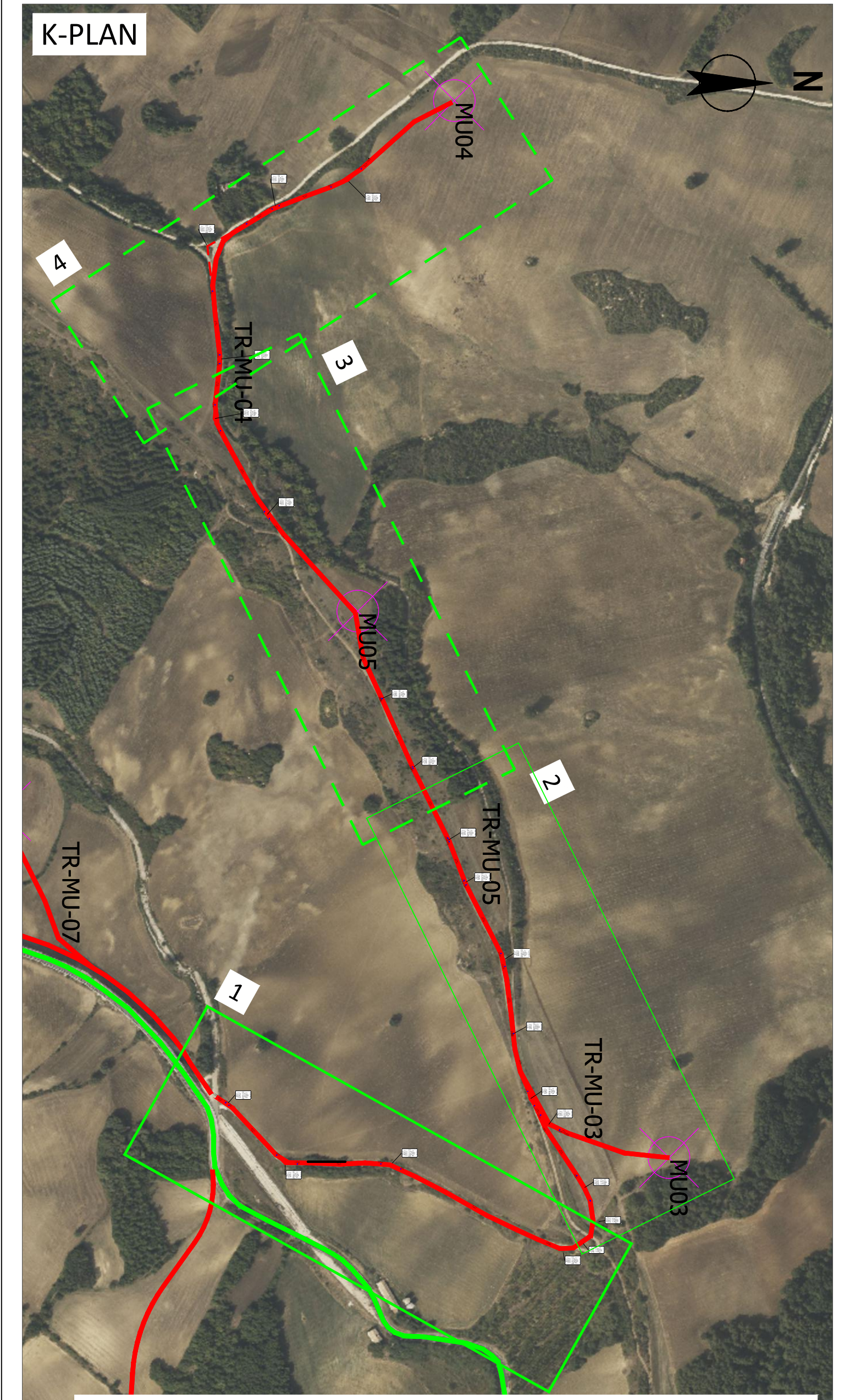
NOTA
 Le tavole sono realizzate utilizzando come fonti: il DTM della regione Molise e la foto aerea tratta da © 2023 Microsoft Corporation © 2023 Maxar © CNES (2023) Distribution Airbus DS. In fase esecutiva sarà necessario il rilievo topografico della zona di interesse.

- Viabilità di nuova realizzazione
- Viabilità esistente da adeguare
- Viabilità principale non oggetto di intervento
- ⊗ Posizione pala eolica

MUSA EOLICA S.R.L. LARGO GUIDO D'UNGGARINI 2, 20121 MILANO C.F. 12339400968	
IMPIANTO EOLICO DENOMINATO "MUSA" DA 244,8 MW Comuni di Monacelloni, Ripabottoni, Bonefro, Casacalenda (CB)	
MU03-04-05 - PLANIMETRIE	RD1_T10.2.B
<small>IN SCALA 1:2000</small>	



- LEGENDA**
- Viabilità esistente
 - Allargamento viabilità esistente
 - Viabilità di accesso alla piazzola - Nuovo tracciato
 - Allargamento viabilità di accesso alla piazzola - Nuovo tracciato



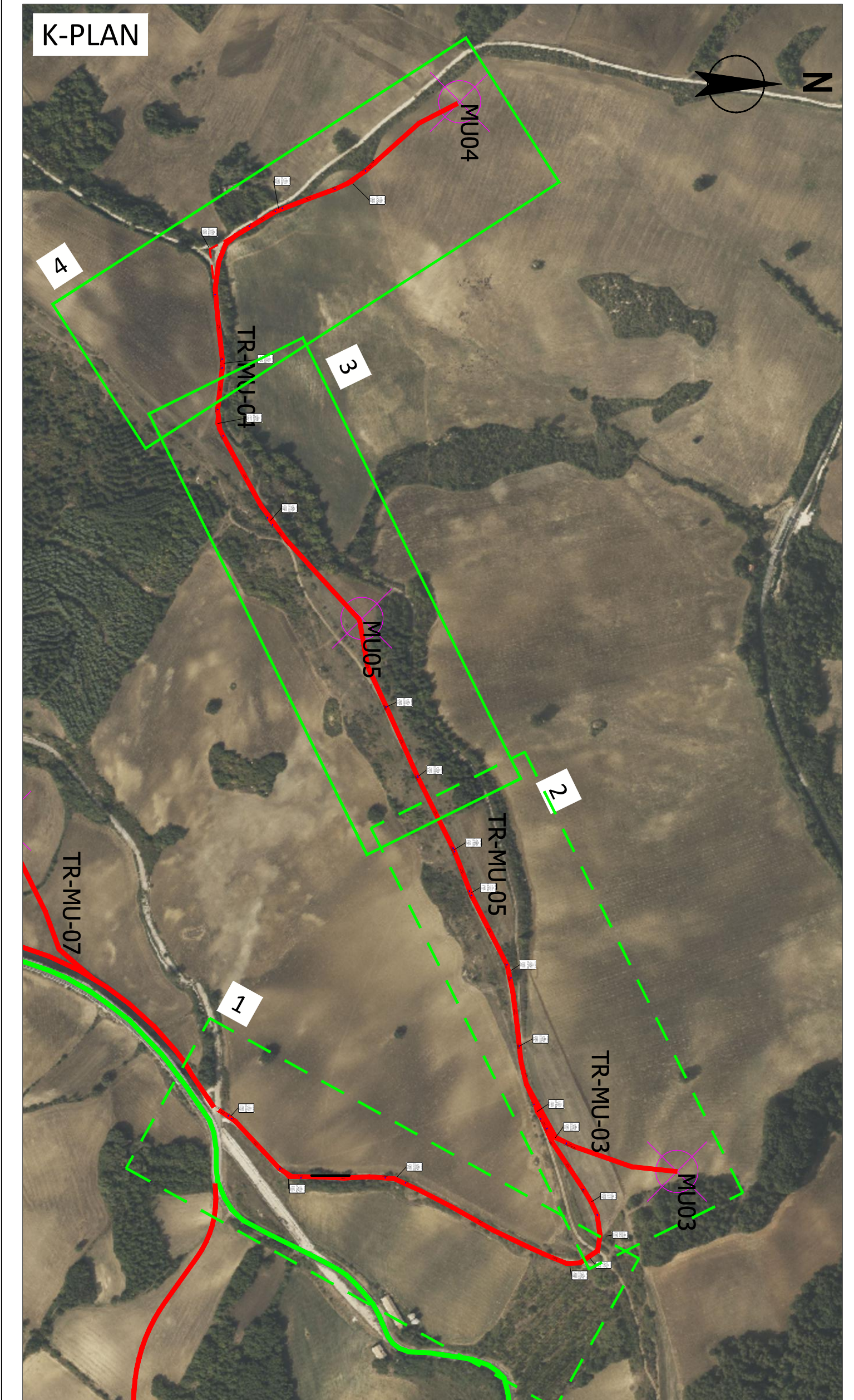
NOTA
 Le tavole sono realizzate utilizzando come fonti: il DTM della regione Molise e la foto aerea tratta da © 2023 Microsoft Corporation © 2023 Maxar ©CNES (2023) Distribution Airbus DS. In fase esecutiva sarà necessario il rilievo topografico della zona di interesse.

- Viabilità di nuova realizzazione
- Viabilità esistente da adeguare
- Viabilità principale non oggetto di intervento
- ⊗ Posizione pala eolica

MUSA EOLICA S.R.L. LARGO GUIDO D'ONIGGARI 2, 20121 MILANO C.F. 1233940068	
IMPIANTO EOLICO DENOMINATO "MUSA" DA 244,8 MW Comuni di Monacelloni, Ripabottoni, Bonefro, Casacalenda (CB)	
MU03-04-05 - PLANIMETRIE	
Scala: 1:500	



- LEGENDA**
- Viabilità esistente
 - Allargamento viabilità esistente
 - Viabilità di accesso alla piazzola - Nuovo tracciato
 - Allargamento viabilità di accesso alla piazzola - Nuovo tracciato



NOTA
 Le tavole sono realizzate utilizzando come fonti: il DTM della regione Molise e la foto aerea tratta da © 2023 Microsoft Corporation © 2023 Maxar ©CNES (2023) Distribution Airbus DS. In fase esecutiva sarà necessario il rilievo topografico della zona di interesse.

- Viabilità di nuova realizzazione
- Viabilità esistente da adeguare
- Viabilità principale non oggetto di intervento
- ⊗ Posizione pala eolica

	Montana Via... ...
	Aer Soléir Via... ...
Cliente: MUSA EOLICA S.R.L. LARGO GUIDO D'ONIGIANI 2, 20121 MILANO C.F. 12339400968	
Progettista: ING. LAURA CONTI Via...	
IMPIANTO EOLICO DENOMINATO "MUSA" DA 244,8 MW Comuni di Monacioni, Ripabottoni, Bonefro, Casacalenda (CB)	
Titolo: MU03-04-05 - PLANIMETRIE	Foglio: RD1_T10.2.D
Scala: 1:500	Data: 2024