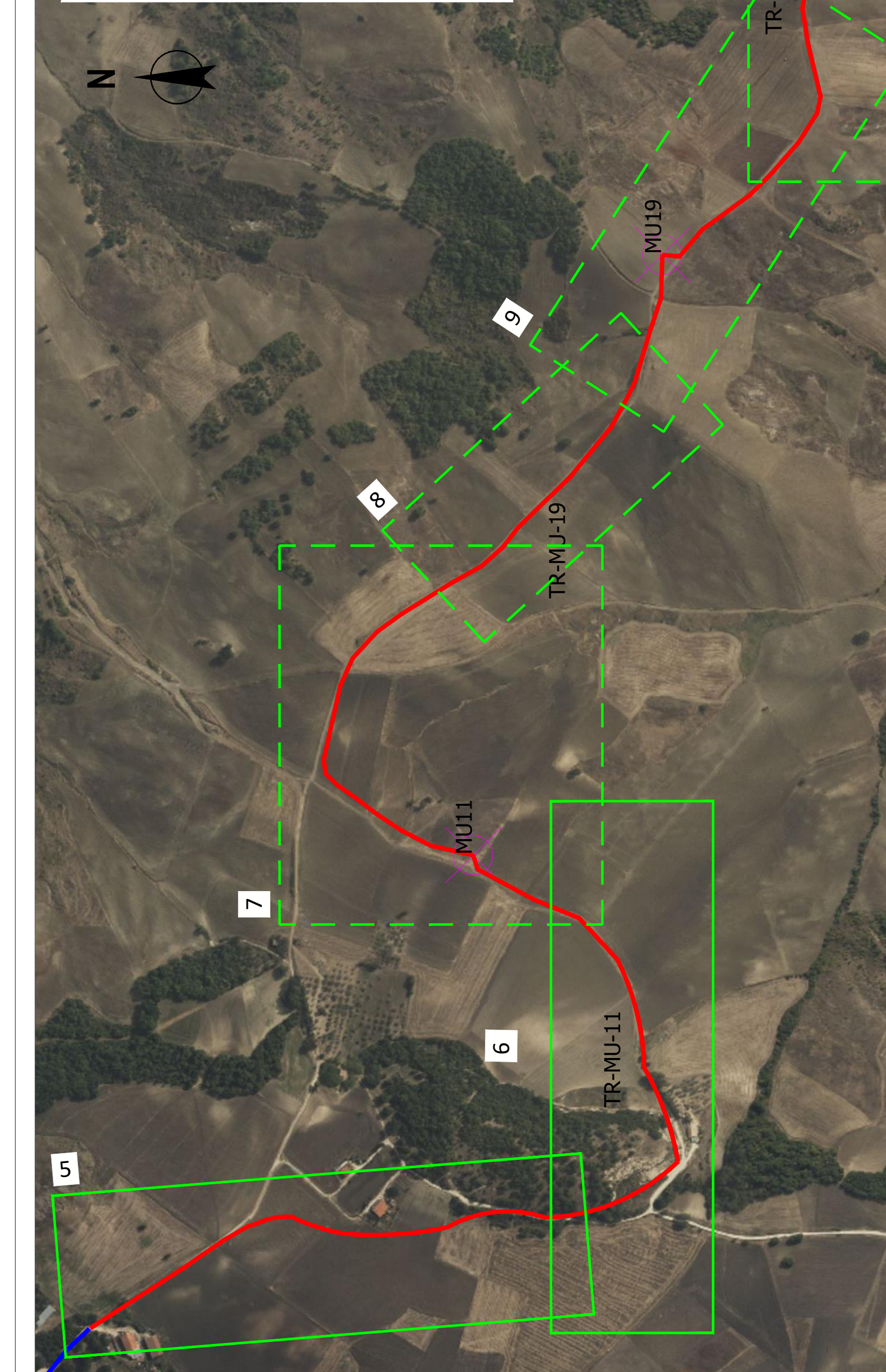




- LEGENDA**
- Viabilità esistente
 - Allargamento viabilità esistente
 - Viabilità di accesso alla piazzola - Nuovo tracciato
 - Allargamento viabilità di accesso alla piazzola - Nuovo tracciato

K-PLAN

NOTA
 Le tavole sono realizzate utilizzando come fonti: il DTM della regione Molise e la foto aerea tratta da © 2023 Microsoft Corporation © 2023 Maxar © CNES (2023) Distribution Airbus DS.
 In fase esecutiva sarà necessario il rilievo topografico della zona di interesse.



- Viabilità di nuova realizzazione
- Viabilità esistente da adeguare
- Viabilità principale non oggetto di intervento
- ⊗ Posizione pala eolica

MILANO		MILANO		MILANO	
MILANO		MILANO		MILANO	
MILANO		MILANO		MILANO	

Montana

Aer Soléir

MUSA EOLICA S.R.L.
 LARGO GUIDO DONIGIANI 2, 20123 MILANO
 C.F. 12339400968

Progetto: **REG. LAURA CORTEI**
 iscritta all'Ordine degli Ingegneri della Provincia di Pavia al n. 170.

Objeto: **IMPIANTO EOLICO DENOMINATO "MUSA" DA 244,8 MW**
 Comuni di Monaciano, Ripabottoni, Bonefro, Casacalenda (CB)

Scale: **MU11-19-20 - PLANIMETRIE** N. Tav. **R01_T10 6.A**

Scale: **1:500**

È vietata la riproduzione di questo documento senza preventiva autorizzazione scritta della Montana SPA.

7

MU11

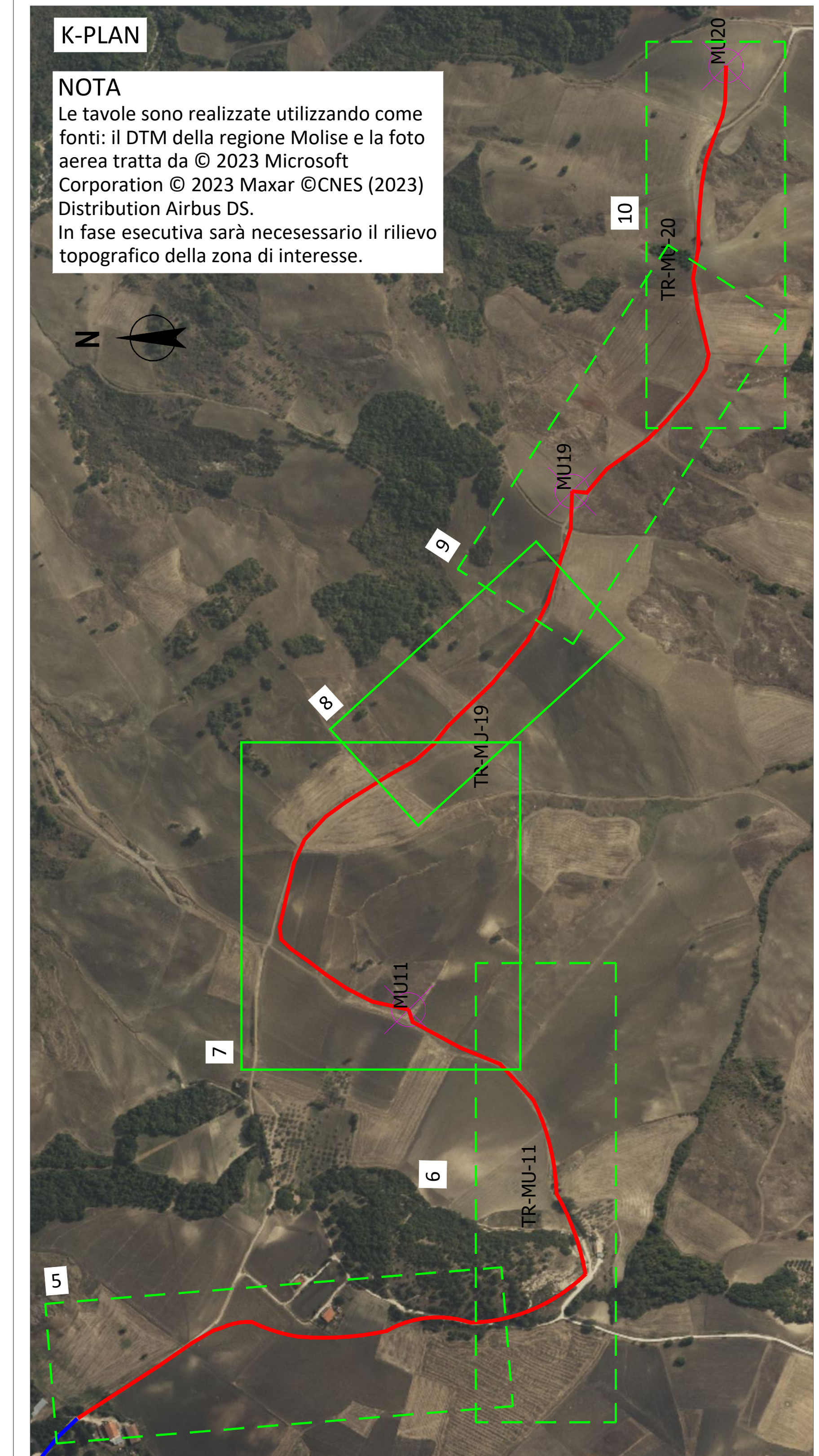
Superficie piazzola MU11: 7692.19 m²
 Superficie strada accesso TR-MU-11: 15966.18 m²



8



- LEGENDA**
- Viabilità esistente
 - Allargamento viabilità esistente
 - Viabilità di accesso alla piazzola - Nuovo tracciato
 - Allargamento viabilità di accesso alla piazzola - Nuovo tracciato
 - Rilevato piazzole
 - Scavo piazzole
 - Muri in terre armate piazzole
 - Gabionate piazzole

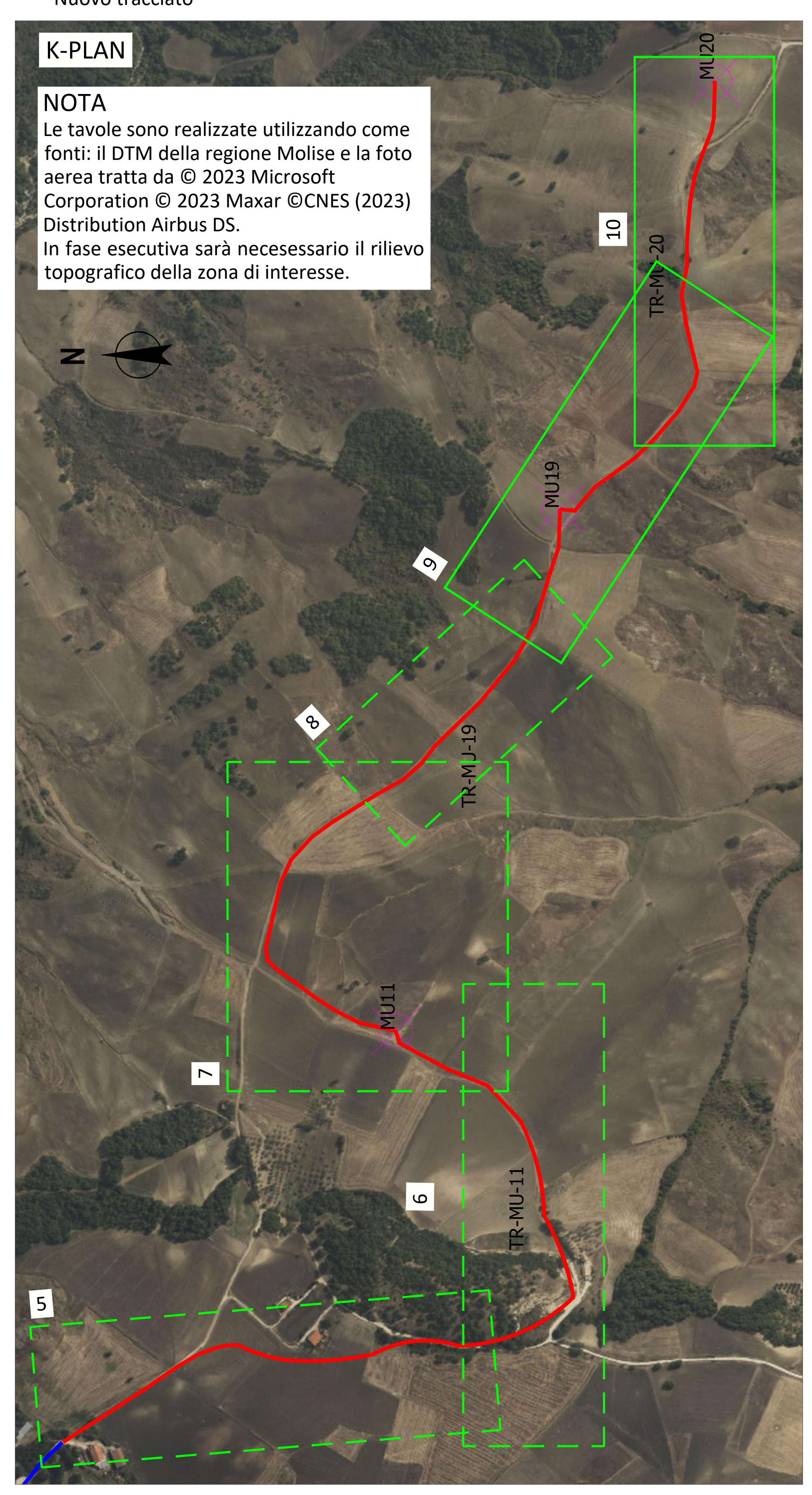


- Viabilità di nuova realizzazione
- Viabilità esistente da adeguare
- Viabilità principale non oggetto di intervento
- ⊗ Posizione pala eolica

Montana		Aer Soléir		MUSA EOLICA S.R.L. LARGO GUIDO DONIGIANI 2, 20123 MILANO C.F. 12339400968	
Impianto Eolico denominato "MUSA" DA 244,8 MW Comuni di Manaciano, Ripabottoni, Benevento, Casacalenda (CB)					
Foglio: MU11-19-20 - PLANIMETRIE					N. Tav. R01_T10.6.8



- LEGENDA**
- Viabilità esistente
 - Allargamento viabilità esistente
 - Viabilità di accesso alla piazzola - Nuovo tracciato
 - Allargamento viabilità di accesso alla piazzola - Nuovo tracciato
 - Rilevato piazzole
 - Scavo piazzole
 - Muri in terre armate piazzole
 - Gabbionate piazzole



- Viabilità di nuova realizzazione
- Viabilità esistente da adeguare
- Viabilità principale non oggetto di intervento
- ✕ Posizione pala eolica

MUSA EOLICA S.R.L. LARGO GUIDO D'ONEGARI 2, 20121 MILANO C.F. 12339400968	
IMPIANTO EOLICO DENOMINATO "MUSA" DA 244,8 MW Comuni di Monacilioni, Ripabottoni, Bonefro, Casacalenda (CB)	
Foglio: MU11-19-20 - PLANIMETRIE n. 10: RO1_T10.6.C	n. 10: RO1_T10.6.C scala: 1:500



LEGENDA

- Viabilità esistente
- Allargamento viabilità esistente
- Viabilità di accesso alla piazzola - Nuovo tracciato
- Allargamento viabilità di accesso alla piazzola - Nuovo tracciato

K-PLAN

NOTA
 Le tavole sono realizzate utilizzando come fonti: il DTM della regione Molise e la foto aerea tratta da © 2023 Microsoft Corporation © 2023 Maxar © CNES (2023) Distribution Airbus DS.
 In fase esecutiva sarà necessario il rilievo topografico della zona di interesse.

- Viabilità di nuova realizzazione
- Viabilità esistente da adeguare
- Viabilità principale non oggetto di intervento
- ⊗ Posizione pala eolica

Montana	Montana S.p.A. - Via Salaria, 100 - 00198 Roma (RM) Tel. +39 06 49811111 - Fax +39 06 49811112 www.montana.it	Montana S.p.A. - Via Salaria, 100 - 00198 Roma (RM) Tel. +39 06 49811111 - Fax +39 06 49811112 www.montana.it	Montana S.p.A. - Via Salaria, 100 - 00198 Roma (RM) Tel. +39 06 49811111 - Fax +39 06 49811112 www.montana.it	Montana S.p.A. - Via Salaria, 100 - 00198 Roma (RM) Tel. +39 06 49811111 - Fax +39 06 49811112 www.montana.it
MUSA EOLICA S.R.L. LARGO GUIDO DONEGANI 2, 20123 MILANO C.F. 1233940968		MUSA EOLICA S.R.L. LARGO GUIDO DONEGANI 2, 20123 MILANO C.F. 1233940968		
Impianto EOLICO DENOMINATO "MUSA" DA 244,8 MW Comuni di Monaciano, Ripabottoni, Bonefro, Casacalenda (CB)				
MUSA EOLICA S.R.L. - Via Salaria, 100 - 00198 Roma (RM) Tel. +39 06 49811111 - Fax +39 06 49811112 www.montana.it				R01_T10_6.D

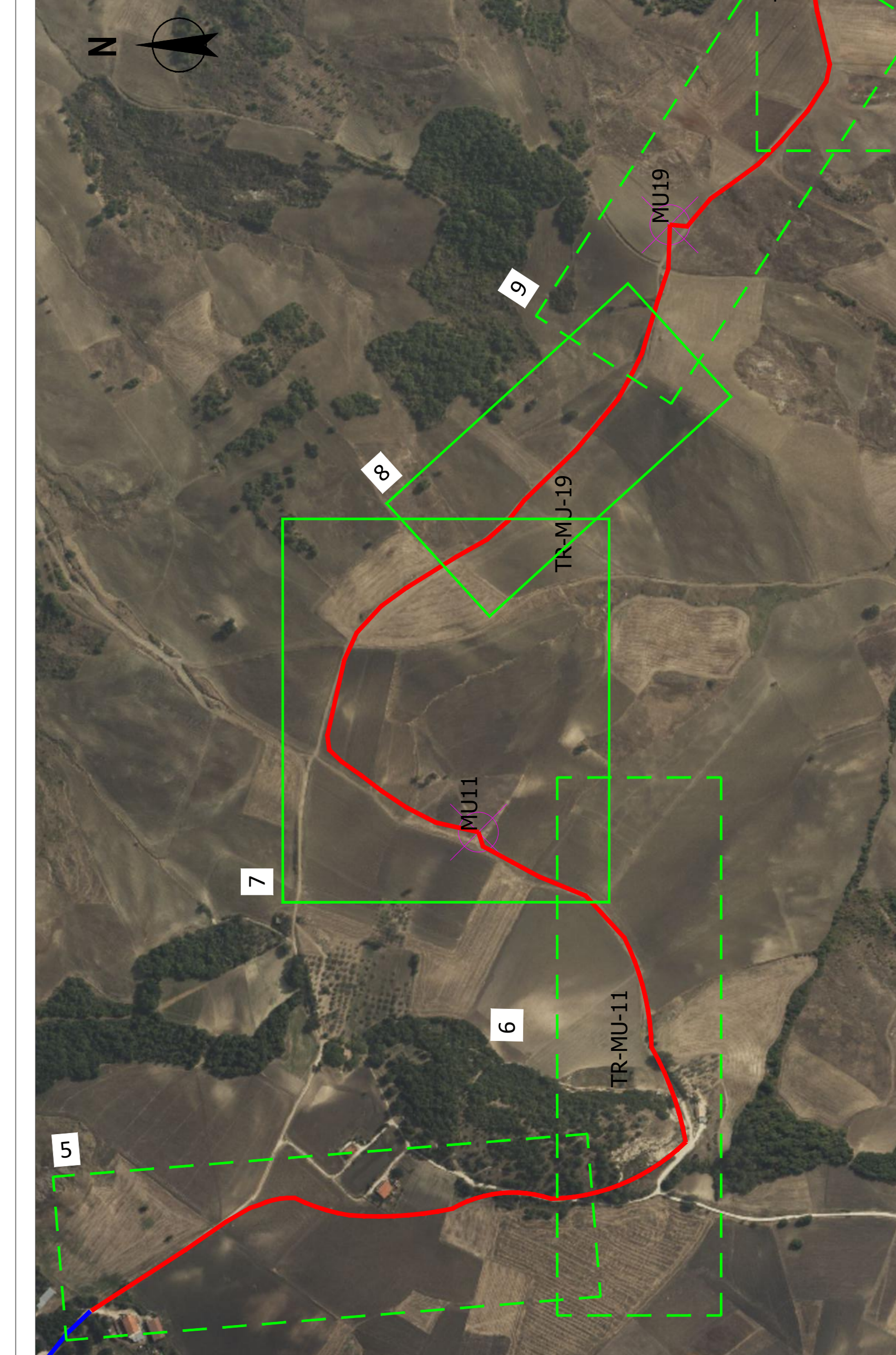
MU11



- LEGENDA**
- Viabilità esistente
 - Allargamento viabilità esistente
 - Viabilità di accesso alla piazzola - Nuovo tracciato
 - Allargamento viabilità di accesso alla piazzola - Nuovo tracciato

K-PLAN

NOTA
 Le tavole sono realizzate utilizzando come fonti: il DTM della regione Molise e la foto aerea tratta da © 2023 Maxar ©CNES (2023) Corporation © 2023 Maxar ©CNES (2023) Distribution Airbus DS.
 In fase esecutiva sarà necessario il rilievo topografico della zona di interesse.

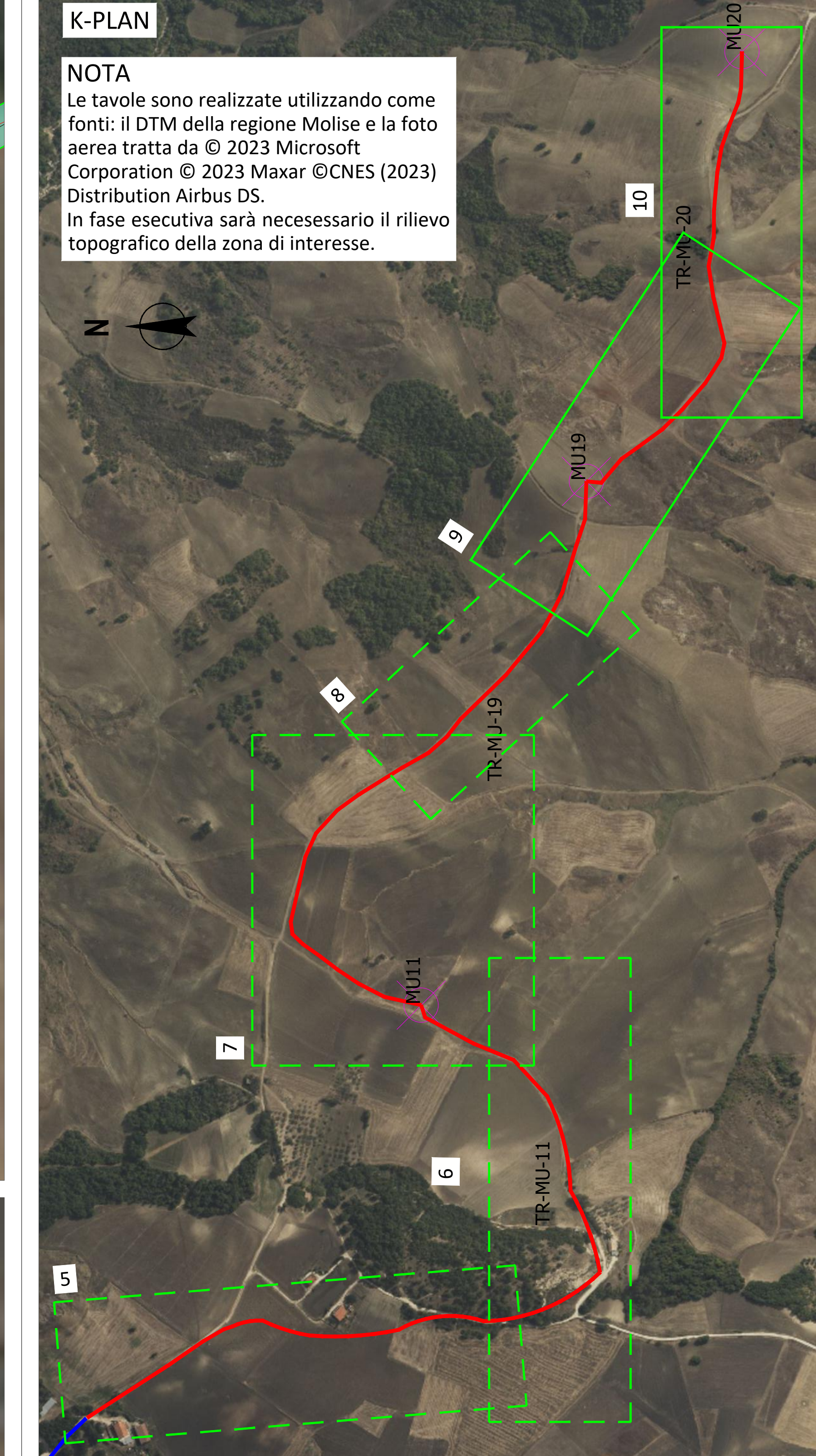


- Viabilità di nuova realizzazione
- Viabilità esistente da adeguare
- Viabilità principale non oggetto di intervento
- ⊗ Posizione pala eolica

MONTANA Impianti e Servizi Via S. Maria Maddalena, 10 - 00100 Roma (RM) Tel. +39 06 47811111 - Fax +39 06 47811112 www.montana.it		MUSA EOLICA S.R.L. LARGO GIULIO DONIGANI 2, 20123 MILANO C.F. 12339490968	
Progetto: IMPIANTO EOLICO DENOMINATO "MUSA" DA 244,8 MW Comuni di Monaciano, Ripabottoni, Benevento, Casacalenda (CB)			
Foglio: MU11-19-20 - PLANMETRIE		N. Tav. ROI_T10.6.E	
Scala: 1:500		Data: 2023	



- LEGENDA**
- Viabilità esistente
 - Allargamento viabilità esistente
 - Viabilità di accesso alla piazzola - Nuovo tracciato
 - Allargamento viabilità di accesso alla piazzola - Nuovo tracciato



- Viabilità di nuova realizzazione
- Viabilità esistente da adeguare
- Viabilità principale non oggetto di intervento
- Posizione pala eolica

REV		DESCRIZIONE	APP. ES.	DATA	REVISIONI
01					

Cliente: MUSA EOLICA S.R.L. LARGO GUIDO D'UNGHARI 2, 20121 MILANO C.F. 12339400968		Progetto: IMPIANTO EOLICO DENOMINATO "MUSA" DA 244,8 MW Comuni di Monacilioni, Ripabottoni, Bonefro, Casacalenda (CB)	
Foglio: MU11-19-20 - PLANIMETRIE		n. foglio: RO1_T10.6.F	
n. m. 2906/1111/MUSA_PFE_RO1_T10.6.F - RING. AR.11.19.20 - PLANIMETRIE		scala: 1:500	

È vietata la riproduzione di questo documento senza preventiva autorizzazione scritta della MONTANA SPA.