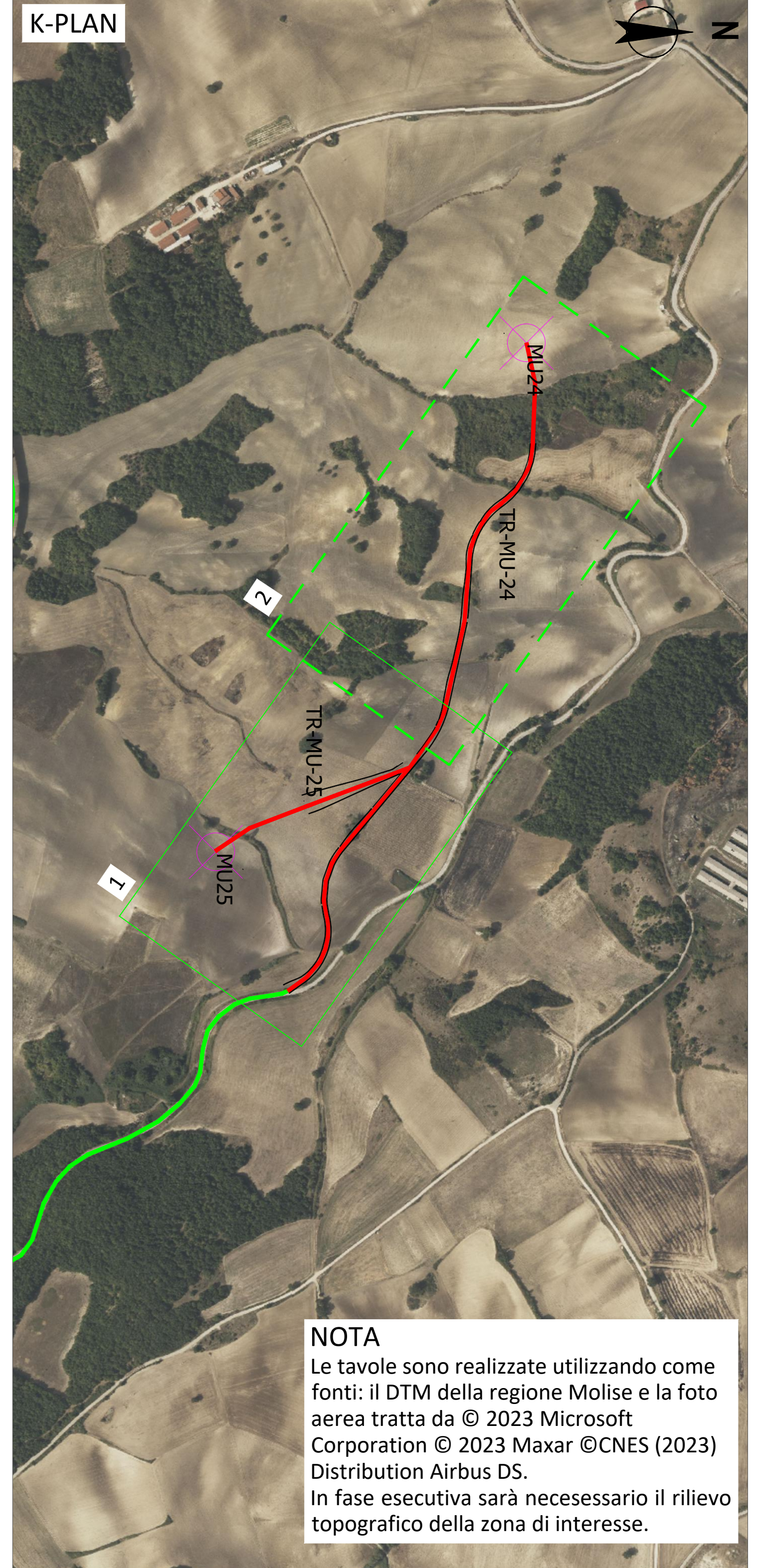




MU25

Superficie piazzola MU25: 7034.57 m²
 Superficie strada accesso TR-MU-25: 2771.82 m²

- LEGENDA**
- Viabilità esistente
 - Allargamento viabilità esistente
 - Viabilità di accesso alla piazzola - Nuovo tracciato
 - Allargamento viabilità di accesso alla piazzola - Nuovo tracciato
 - Rilevato piazzole
 - Scavo piazzole
 - Muri in terre armate piazzole
 - Gabbionate piazzole



NOTA
 Le tavole sono realizzate utilizzando come fonti: il DTM della regione Molise e la foto aerea tratta da © 2023 Microsoft Corporation © 2023 Maxar ©CNES (2023) Distribution Airbus DS.
 In fase esecutiva sarà necessario il rilievo topografico della zona di interesse.

- Viabilità di nuova realizzazione
- Viabilità esistente da adeguare
- Viabilità principale non oggetto di intervento
- X Posizione pala eolica

REV.	REVISIONE	DATA	APPROV.	DATA

Montana

Montana
 MUSA EOLICA S.R.L.
 LARGO GUIDO D'ONEGGIANI 7, 20123 MILANO
 C.F. 12339490968

Ing. LAURA CONTI
INTELLIGENT ENGINEERING

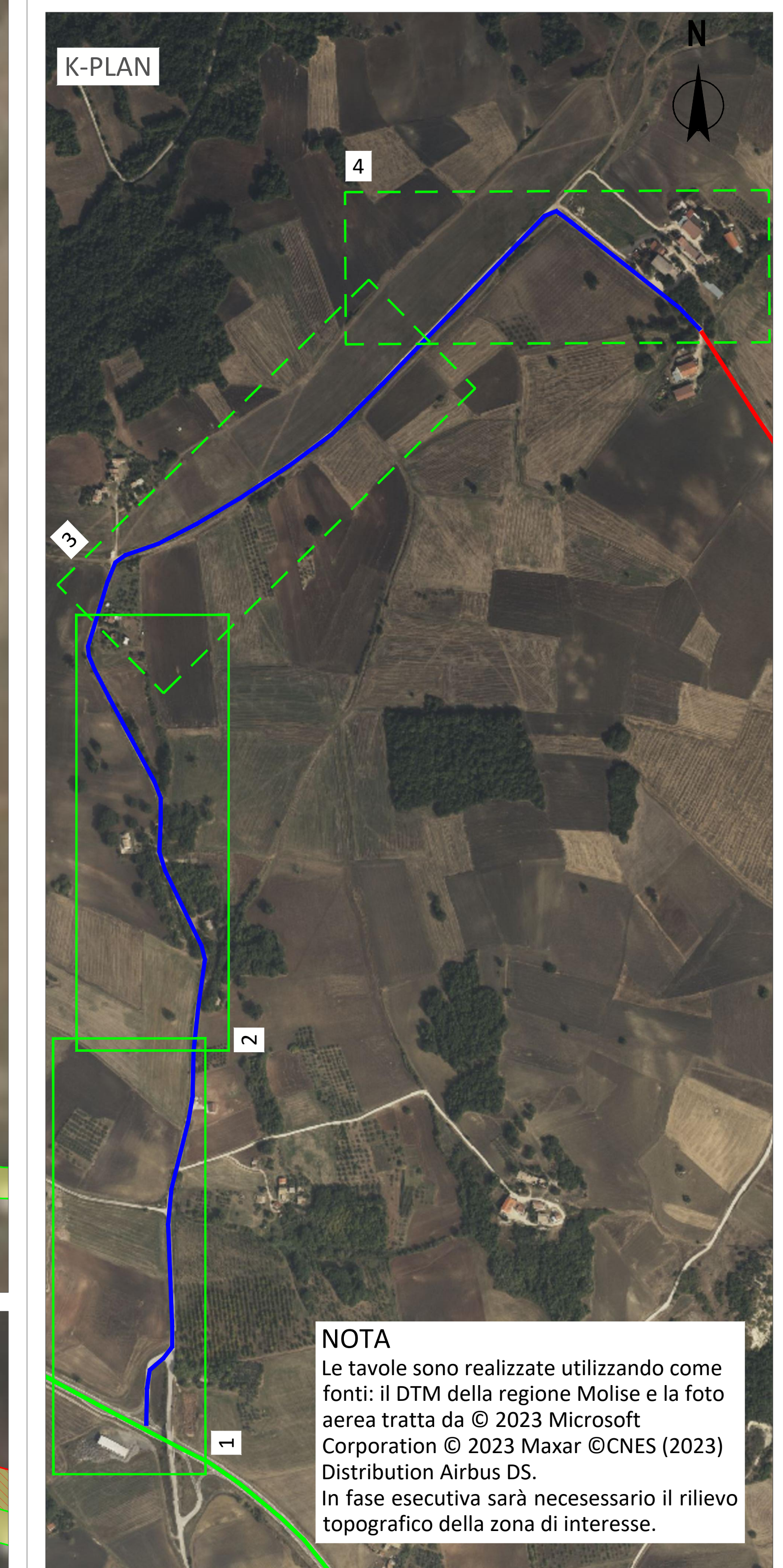
IMPIANTO EOLICO DENOMINATO "MUSA" DA 244.8 MW
 Comuni di Monacilioni, Ripabottoni, Bonefro, Casacalenda (CB)

Titolo: MU24-25 - PLANIMETRIE n. Foglio: R01_T10.8.A

n. M. 2908_S111_MUSA_P1TE_R01_T10.8.A_Riv06_MU24-25 - PLANIMETRIE Scala: 1:500
 È VIETATA LA RIPRODUZIONE DI QUESTO DOCUMENTO SENZA PREVENTIVA AUTORIZZAZIONE SCRITTA DELLA MONTANA SPA



- LEGENDA**
- Viabilità esistente
 - Allargamento viabilità esistente
 - Viabilità di accesso alla piazzola - Nuovo tracciato
 - Allargamento viabilità di accesso alla piazzola - Nuovo tracciato



NOTA
 Le tavole sono realizzate utilizzando come fonti: il DTM della regione Molise e la foto aerea tratta da © 2023 Microsoft Corporation © 2023 Maxar ©CNES (2023) Distribution Airbus DS.
 In fase esecutiva sarà necessario il rilievo topografico della zona di interesse.

- Viabilità di nuova realizzazione
- Viabilità esistente da adeguare
- Viabilità principale non oggetto di intervento
- ✖ Posizione pala eolica

REV.	DESCRIZIONE	DATA	ES.	DA	REVISIONI
001					

Montana INGEGNERIA E ARCHITETTURA

Aer Soléir ENERGIE RINNOVABILI

MUSA EOLICA S.R.L.
 LARGO GUIDO D'ONIGGARI 2, 20121 MILANO
 C.F. 12339400968

Progettato da: **ING. LAURA CONTI**
Incaricata all'Ordine degli Ingegneri della Provincia di Pavia n. 1756

Nome progetto: **IMPIANTO EOLICO DENOMINATO "MUSA" DA 244,8 MW**
Comuni di Monacelloni, Ripabottoni, Bonefro, Casacalenda (CB)

Nome tavola: **MU11-19-20 - ADEGUAMENTO VIABILITA' ESISTENTE - PLANIMETRIE** n. tav. **RO1_T08.2.A**

Scale: **1:500** n. sc. **1/00**

È METATA LA RIPRODUZIONE DI QUESTO DOCUMENTO SENZA PREVENTIVA AUTORIZZAZIONE SCRITTA DELLA MONTANA SPA



- LEGENDA**
- Viabilità esistente
 - Allargamento viabilità esistente
 - Viabilità di accesso alla piazzola - Nuovo tracciato
 - Allargamento viabilità di accesso alla piazzola - Nuovo tracciato



NOTA
 Le tavole sono realizzate utilizzando come fonti: il DTM della regione Molise e la foto aerea tratta da © 2023 Microsoft Corporation © 2023 Maxar ©CNES (2023) Distribution Airbus DS.
 In fase esecutiva sarà necessario il rilievo topografico della zona di interesse.

- Viabilità di nuova realizzazione
- Viabilità esistente da adeguare
- Viabilità principale non oggetto di intervento
- ⊗ Posizione pala eolica

Rev.	Descr.	Aut.	St.	Al.	Secc.
001					

Montana Montana Energia

Aer Soléir

MUSA EOLICA S.R.L.
 LARGO GUIDO D'ONIGARI 2, 20121 MILANO
 C.F. 12339400968

Progetto: **ING. LAURA CONTI**
Incaricata all'Ufficio degli Ingegneri della Provincia di Pavia art. 1756

Impianto: **IMPIANTO EOLICO DENOMINATO "MUSA" DA 244,8 MW**
Comuni di Moncalioni, Ripabottoni, Bonefro, Casacalenda (CB)

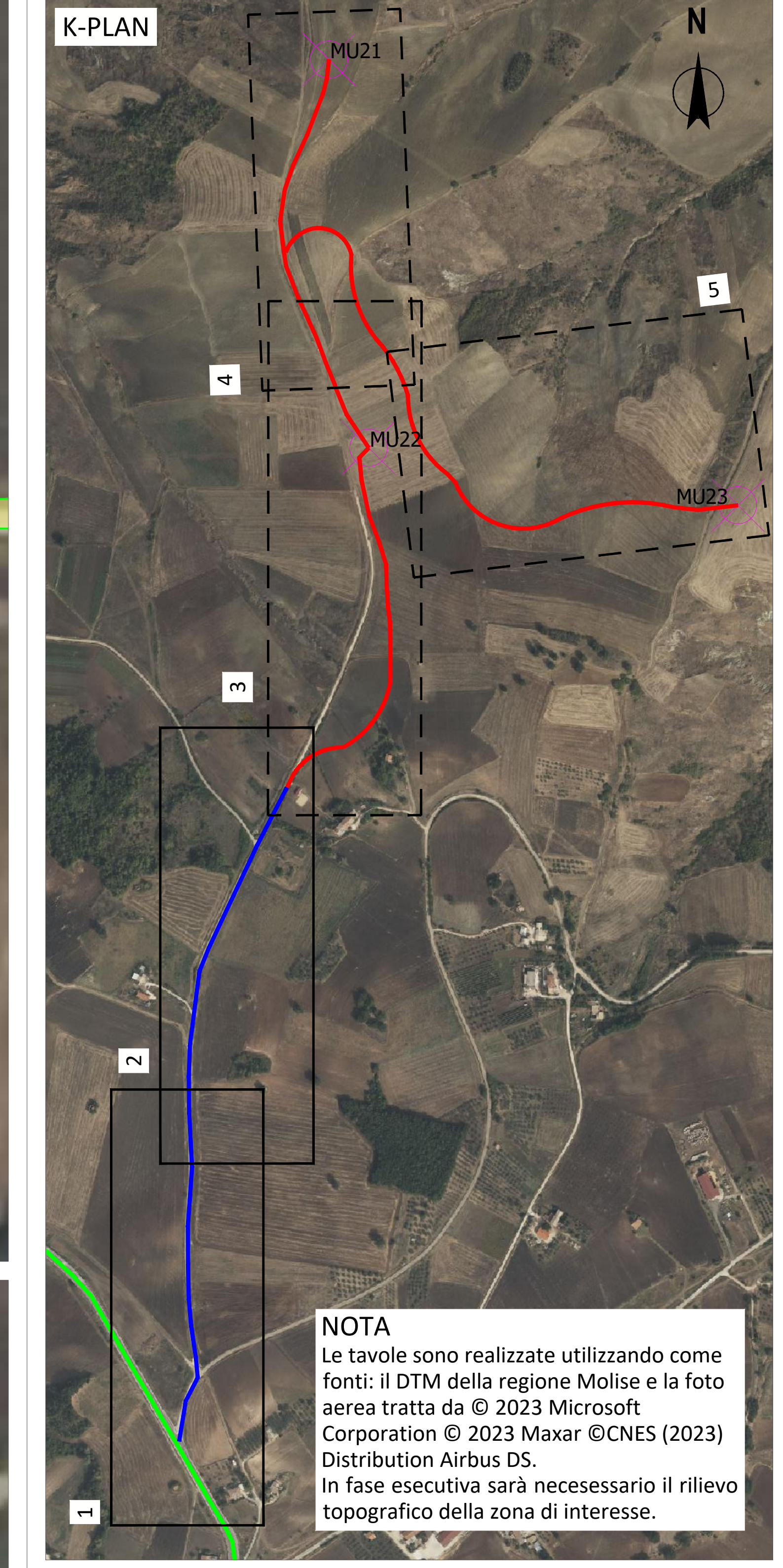
Tavola: **MU11-19-20 - ADEGUAMENTO VIABILITA' ESISTENTE - PLANIMETRIE** n. tav. **RO1_T08.2.B**

in scala: **2500, 5111, MUSA_PFE_R01_T08.2.B, Rev.0, MU11-19-20 - ADEGUAMENTO VIABILITA' ESISTENTE - PLANIMETRIE** scala: **1:500**

È METATA LA RIPRODUZIONE DI QUESTO DOCUMENTO SENZA PREVENTIVA AUTORIZZAZIONE SCRITTA DELLA MONTANA SPA



- LEGENDA**
- ▬ Viabilità esistente
 - ▬ Allargamento viabilità esistente
 - ▬ Viabilità di accesso alla piazzola - Nuovo tracciato
 - ▬ Allargamento viabilità di accesso alla piazzola - Nuovo tracciato
 - ▬ Rilevato piazzole
 - ▬ Scavo piazzole
 - ▬ Muri in terre armate piazzole
 - ▬ Gabbionate piazzole



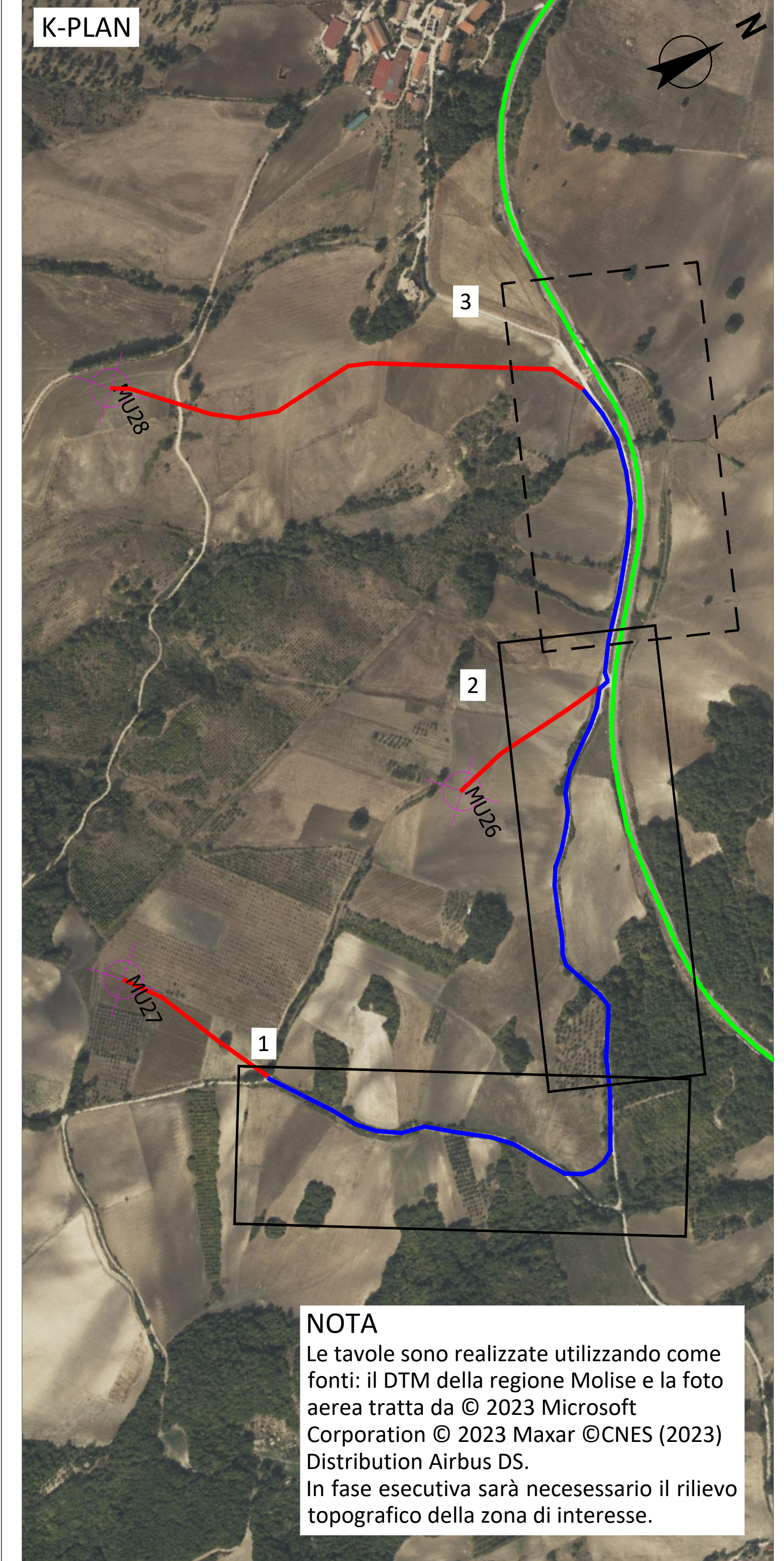
NOTA
 Le tavole sono realizzate utilizzando come fonti: il DTM della regione Molise e la foto aerea tratta da © 2023 Microsoft Corporation © 2023 Maxar © CNES (2023) Distribution Airbus DS.
 In fase esecutiva sarà necessario il rilievo topografico della zona di interesse.

- ▬ Viabilità di nuova realizzazione
- ▬ Viabilità esistente da adeguare
- ▬ Viabilità principale non oggetto di intervento
- ⊗ Posizione pala eolica

Montana	Aer Soléir	MUSA EOLICA S.R.L. LARGO GUIDO D'ONIGGARI 2, 20121 MILANO C.F. 12339400968		
IMPIANTO EOLICO DENOMINATO "MUSA" DA 245,8 MW Comuni di Monacelloni, Ripabottoni, Bonefro, Casacalenda (CB)				
Titolo: MU21-22-23 - ADEGUAMENTO VIABILITA' ESISTENTE - PLANIMETRIE				Foglio: RO1_T08.3.A
Scala: 1:500 Data: 29/08/2023 Autore: ING. LAURA CONTI Disegnata: ING. LAURA CONTI Verificata: ING. LAURA CONTI Approvata: ING. LAURA CONTI				



- LEGENDA**
- █ Viabilità esistente
 - █ Allargamento viabilità esistente
 - █ Viabilità di accesso alla piazzola - Nuovo tracciato
 - █ Allargamento viabilità di accesso alla piazzola - Nuovo tracciato
 - Rilevato piazzole
 - Scavo piazzole
 - Muri in terre armate piazzole
 - Gabbionate piazzole



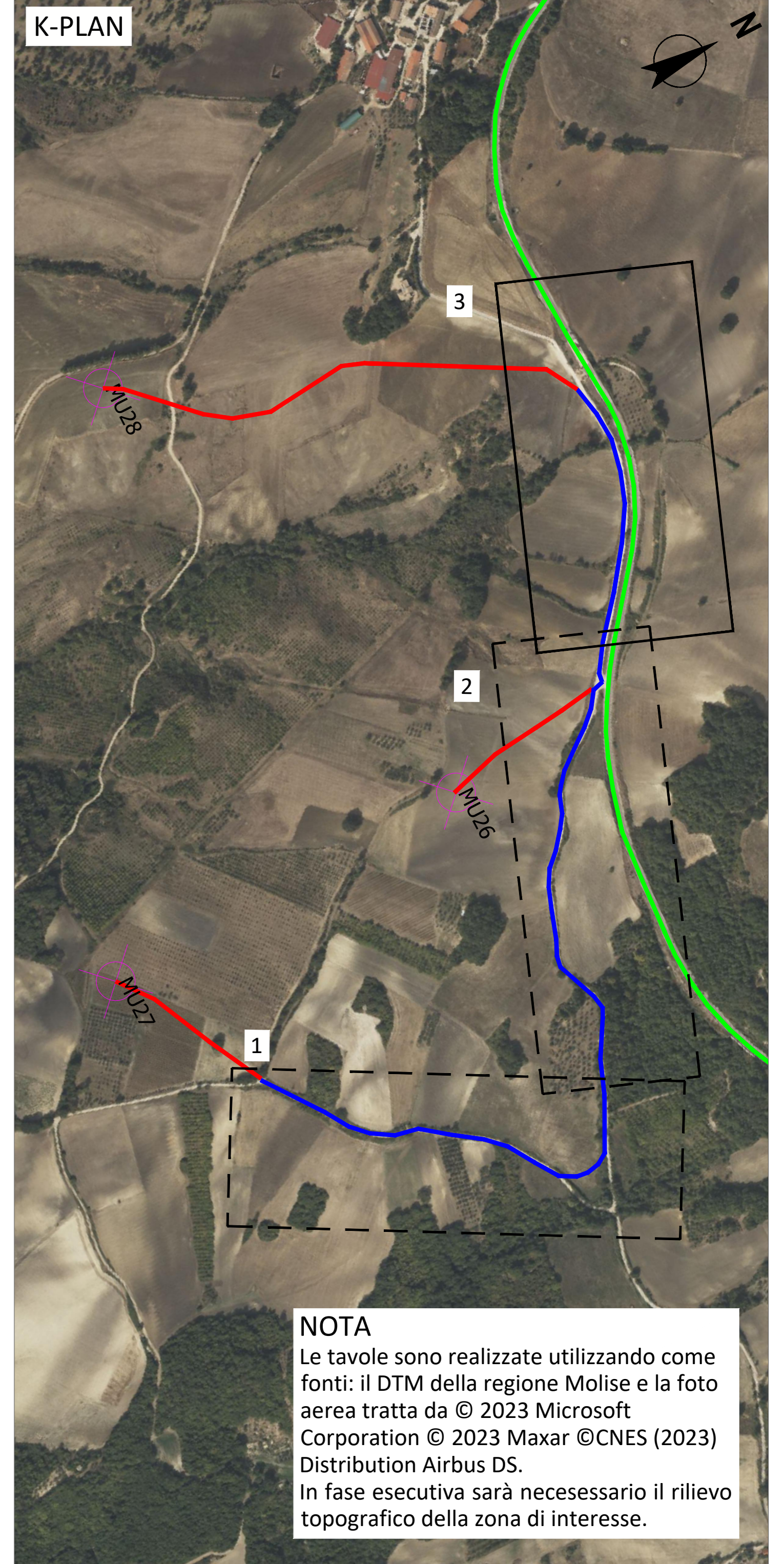
NOTA
 Le tavole sono realizzate utilizzando come fonti: il DTM della regione Molise e la foto aerea tratta da © 2023 Microsoft Corporation © 2023 Maxar ©CNES (2023) Distribution Airbus DS.
 In fase esecutiva sarà necessario il rilievo topografico della zona di interesse.

- Viabilità di nuova realizzazione
- Viabilità esistente da adeguare
- Viabilità principale non oggetto di intervento
- ⊗ Posizione pala eolica

Montana	Aer Soléir	MUSA EOLICA S.R.L. LARGO GUIDO D'ONIGGARI 2, 20121 MILANO C.F. 12339400968		
IMPIANTO EOLICO DENOMINATO "MUSA" DA 245,8 MW Comuni di Monacelloni, Ripabottoni, Bonefro, Casacalenda (CB)				
Titolo: MU26-27-28 - ADEGUAMENTO VIABILITA' ESISTENTE - PLANIMETRIE				Foglio: RO1_T08.4 A
Scala: 1:500 Data: 29/08/2023 Autore: ING. LAURA CONTI Disegnata: ING. LAURA CONTI Verificata: ING. LAURA CONTI Approvata: ING. LAURA CONTI Note: METETRA LA RIPRODUZIONE DI QUESTO DOCUMENTO SENZA PREVENTIVA AUTORIZZAZIONE SCRITTA DELLA MONTANA SPA.				



- LEGENDA**
- █ Viabilità esistente
 - █ Allargamento viabilità esistente
 - █ Viabilità di accesso alla piazzola - Nuovo tracciato
 - █ Allargamento viabilità di accesso alla piazzola - Nuovo tracciato
 - Rilevato piazzole
 - Scavo piazzole
 - Muri in terre armate piazzole
 - Gabbionate piazzole



NOTA
 Le tavole sono realizzate utilizzando come fonti: il DTM della regione Molise e la foto aerea tratta da © 2023 Microsoft Corporation © 2023 Maxar © CNES (2023) Distribution Airbus DS.
 In fase esecutiva sarà necessario il rilievo topografico della zona di interesse.

- Viabilità di nuova realizzazione
- Viabilità esistente da adeguare
- Viabilità principale non oggetto di intervento
- ⊗ Posizione pala eolica

Rev.		Rev.	El.	AA	09/2023
Rev.	REVISIONE	DATA	CONTROL.	APPROV.	DATA

Montana
Montana Energia S.p.A. - Via Salaria, 100 - 00198 Roma (RM) - Tel. 06 49999999

MUSA EOLICA S.R.L.
LARGO GUIDO D'ONEGGIANI 7, 20123 MILANO
 C.F. 12339490968

Progettato da:
 ING. LAURA CONTI
INTEGRAZIONE DEGLI INTERESSI DELLA PROVINCIA DI PADOVA n. 1726

Progetto:
 IMPIANTO EOLICO DENOMINATO "MUSA" DA 244.8 MW
 Comuni di Monacilioni, Ripabottoni, Bonefro, Casacalenda (CB)

Tavola:
 MU26-27-28 - ADEGUAMENTO VIABILITA' ESISTENTE - PLANIMETRIE n. Tav. RO1_T08.4.B

Scale:
 1:500

È vietata la riproduzione di questo documento senza preventiva autorizzazione scritta della MONTANA SPA.