



SETTEMBRE 2023

MUSA EOLICA S.R.L.

IMPIANTO EOLICO "MUSA" DA 244,8 MW

LOCALITÀ CERRO – SAN VITO

COMUNI DI BONEFRO, CASACALENDA, MONACILIONI,
RIPABOTTONI, SANT'ELIA A PIANISI (CB)

Ma
n
t
a
r
n
a

ELABORATI TECNICI

ELABORATO R05

**VERIFICA PRELIMINARE PER LA
NAVIGAZIONE AEREA**

Progettista

Ing. Laura Maria Conti – Ordine Ing. Prov. Pavia n. 1726

Coordinamento

Eleonora Lamanna

Matteo Lana

Lorenzo Griso

Codice elaborato

2908_5111_MUSA_PFTE_R05_Rev0_NAVIGAZIONE AEREA.docx



Memorandum delle revisioni

Cod. Documento	Data	Tipo revisione	Redatto	Verificato	Approvato
2908_5111_MUSA_PFTE_R05_Rev0_N AVIGAZIONE AEREA.docx	09/2023	Prima emissione	G.d.L.	E.Lamanna	A.Angeloni

Gruppo di lavoro

Nome e cognome	Ruolo nel gruppo di lavoro	N° ordine
Laura Conti	Direttore Tecnico - Progettista	Ord. Ing. Prov. PV n. 1726
Corrado Pluchino	Responsabile Tecnico Operativo	Ord. Ing. Prov. MI n. A27174
Eleonora Lamanna	Coordinamento Generale, Progettazione, Studio Ambientale, Studi Specialistici	
Matteo Lana	Coordinamento Progettazione Civile	
Riccardo Festante	Coordinamento Progettazione Elettrica	
Lorenzo Griso	Coordinamento Dati Territoriali – Senior GIS Expert	
Ali Basharзад	Ingegnere Civile - Progettazione civile e viabilità	Ord. Ing. Prov. PV n. 2301
Mauro Aires	Ingegnere Civile – Progettazione Strutture	Ord. Ing. Prov. Torino – n. 9583J
Stefano Adami	Ingegnere Civile Ambientale – Progettazione Civile	Ord. Ing. Milano – n. A23812
Andrea Amantia	Geologo - Progettazione Civile	
Davide Lo Conte	Geologo	Ordine Geologi Umbria n.445
Fabio Lassini	Ingegnere Civile Ambientale – Progettazione Civile	Ord. Ing. Prov. MI n. A29719
Carla Marcis	Ingegnere per l’Ambiente ed il Territorio, Tecnico competente in acustica	Ord. Ing. Prov. CA n. 6664 – Sez. A ENTECA n. 4200
Lia Buvoli	Biologa – Esperto GIS – Esperto Ambientale	

Montana S.p.A.

Via Angelo Carlo Fumagalli 6, 20143 Milano
Tel. +39 02 54 11 81 73 | Fax +39 02 54 12 98 90

Milano (Sede Certificata ISO) | Brescia | Palermo | Cagliari | Roma | Siracusa

C. F. e P. IVA 10414270156

Cap. Soc. 600.000,00 €

www.montanambiente.com





Elena Comi	Biologa – Esperto GIS – Esperto Ambientale	Ord. Nazionale Biologi n. 060746 Sez. A
Andrea Mastio	Ingegnere per l’Ambiente e il Territorio – Esperto Ambientale Junior	
Andrea Delussu	Ingegnere Elettrico – Progettazione Elettrica	
Matthew Piscedda	Esperto in Discipline Elettriche	
Francesca Casero	Esperto GIS – Esperto Ambientale Junior	
Simone Demonti	Esperto GIS – Esperto Ambientale Junior	
Alessia Papeti	Esperto Ambientale – Geologo - GIS Junior	
Riccardo Coronati	Geourbanista – Pianificatore junior	
Fabio Bonelli	Esperto Ambientale - Naturalista	
Davide Molinetti	Esperto GIS – Esperto Ambientale Junior	
Mariana Marchioni	Ingegnere Civile Ambientale – Progettazione Civile	
Paolo Pallavicini	Ingegnere per l’Ambiente e il Territorio – Esperto Ambientale Junior	
Elide Moneta	Esperto GIS – Esperto Ambientale Junior	
Roberto Camera	Esperto GIS – Esperto Ambientale Junior	

Montana S.p.A.

Via Angelo Carlo Fumagalli 6, 20143 Milano
Tel. +39 02 54 11 81 73 | Fax +39 02 54 12 98 90

Milano (Sede Certificata ISO) | Brescia | Palermo | Cagliari | Roma | Siracusa

C. F. e P. IVA 10414270156
Cap. Soc. 600.000,00 €

www.montanambiente.com





INDICE

1. PREMESSA	5
1.1 INQUADRAMENTO TERRITORIALE DEL SITO	5
2. REPORT PRELIMINARE DI VERIFICA NAVIGAZIONE AEREA	8

1. PREMESSA

Il progetto in esame riguarda la realizzazione di un nuovo Parco Eolico della potenza complessiva di 244,8 MW, che prevede l'installazione di n. 34 aerogeneratori da 7,2 MW con relative opere di connessione da installarsi nei territori comunali di Bonefro, Casacalenda, Colletorto, Monacilioni, Ripabottoni, Rotello, San Giuliano di Puglia, Sant'Elia a Pianisi e Santa Croce di Magliano, nel territorio provinciale di Campobasso, regione Molise.

La Società Proponente è la MUSA EOLICA S.R.L., con sede legale in Largo Guido Donegani 2, 20121 Milano (MI).

Tale opera si inserisce nel quadro istituzionale di cui al D.Lgs. 29 dicembre 2003, n. 387 "Attuazione della direttiva 2001/77/CE relativa alla promozione dell'energia elettrica prodotta da fonti energetiche rinnovabili nel mercato interno dell'elettricità" le cui finalità sono:

- promuovere un maggior contributo delle fonti energetiche rinnovabili alla produzione di elettricità nel relativo mercato italiano e comunitario;
- promuovere misure per il perseguimento degli obiettivi indicativi nazionali;
- concorrere alla creazione delle basi per un futuro quadro comunitario in materia;
- favorire lo sviluppo di impianti di microgenerazione elettrica alimentati da fonti rinnovabili, in particolare per gli impieghi agricoli e per le aree montane.

La Soluzione Tecnica Minima Generale (STMG) elaborata prevede che l'impianto eolico venga collegato in antenna a 380 kV sul futuro ampliamento della Stazione Elettrica (SE) a 380/150 kV della RTN denominata "Rotello".

Nel suo complesso il parco di progetto sarà composto da:

- N° 34 aerogeneratori della potenza nominale di 7,2 MW ciascuno;
- dalla viabilità di servizio interna realizzata in parte ex-novo e in parte adeguando strade comunali e/o agricole esistenti;
- dalle opere di regimentazione delle acque meteoriche;
- dalle opere di collegamento alla rete elettrica;
- dalla viabilità di servizio interna;
- dalle reti tecnologiche per il controllo del parco e dalle opere di regimentazione delle acque meteoriche;
- dalle reti tecnologiche per il controllo del parco

A tal fine il presente documento costituisce la **Verifica Preliminare per la Navigazione Aerea** del progetto.

1.1 INQUADRAMENTO TERRITORIALE DEL SITO

Il parco eolico in progetto si estende nella provincia di Campobasso e prevede l'installazione di n. 34 aerogeneratori nei territori comunali di Bonefro, Casacalenda, Monacilioni, Ripabottoni e Sant'Elia a Pianisi, mentre le opere di connessione sono così collocate (Figura 1.1):

- Cavidotto interrato di connessione nei territori comunali di Bonefro, Casacalenda, Colletorto, Monacilioni, Ripabottoni, Rotello, San Giuliano di Puglia, Sant'Elia a Pianisi e Santa Croce di Magliano, in provincia di Campobasso;
- Ampliamento Stazione Elettrica (SE) Terna esistente e n. 3 Sottostazioni Elettriche Utente (SSEU) nei territori comunali di Bonefro, Rotello e Sant'Elia a Pianisi, in provincia di Campobasso.

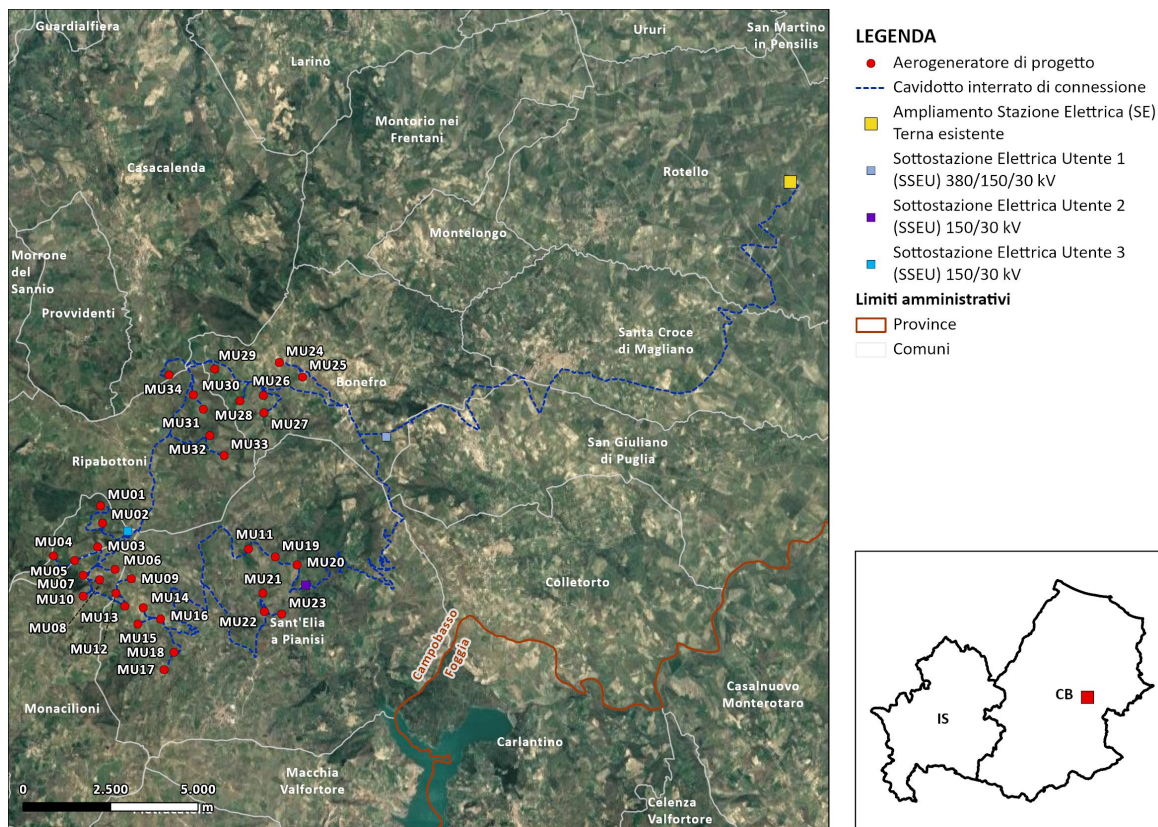


Figura 1.1: Localizzazione a scala provinciale e comunale dell'impianto proposto

Le coordinate degli aerogeneratori previsti sono riportate in Tabella 1-1.

Tabella 1-1 Coordinate aerogeneratori - WGS 1984 UTM Zone 33N (Gradi decimali)

WTG	WGS 84 – GRADI DECIMALI	
	Longitudine	Latitudine
MU01	14,83306926	41,67415884
MU02	14,83367005	41,66971977
MU03	14,83205671	41,66354829
MU04	14,81679859	41,6611985
MU05	14,82417463	41,66016406
MU06	14,83802761	41,65779369
MU07	14,82707196	41,65630409
MU08	14,8327487	41,6550821
MU09	14,84363409	41,65546355
MU10	14,82714948	41,6509533
MU11	14,88379408	41,66319138
MU12	14,83828011	41,65169965
MU13	14,84146613	41,64841884
MU14	14,847641	41,6480147
MU15	14,84590238	41,64379278
MU16	14,85370869	41,64509208
MU17	14,85495301	41,63204182
MU18	14,85828976	41,63650013
MU19	14,89297107	41,66103122
MU20	14,90050088	41,65899559
MU21	14,88873383	41,65172601
MU22	14,88938054	41,64703538
MU23	14,8953253	41,6463473
MU24	14,89428852	41,71108322
MU25	14,90241345	41,70738039
MU26	14,88888127	41,70265955
MU27	14,88906916	41,69813886
MU28	14,88080054	41,7011621
MU29	14,87218128	41,70944208
MU30	14,86484696	41,70274469
MU31	14,86827708	41,69900471
MU32	14,87050868	41,69222087
MU33	14,8753409	41,68713369
MU34	14,85645914	41,70785916

L'accesso al sito avverrà mediante strade pubbliche esistenti a carattere nazionale e provinciale partendo dal porto di Vasto (CH), per poi percorrere le principali strade statali del territorio fino ad arrivare all'area di progetto.

2. REPORT PRELIMINARE DI VERIFICA NAVIGAZIONE AEREA

REPORT						
Richiedente						
Nome/Società:	MUSA EOLICA	Cognome/Rag.	S.R.L.			
C.F./P.IVA:	12339490968	Comune				
Provincia	CAP:					
Indirizzo:	N° Civico:					
Mail:	PEC:					
Telefono:	Cellulare:					
Fax :						
Tecnico						
Nome:	Laura Maria	Cognome:	Conti			
Matricola:	1726	Albo:	Ingegneri PV			
Ostacolo: Parco Eolico - Aerogeneratore singolo						
Materiale:	Acciaio/Fibra di Vetro					
<input type="checkbox"/>	Ostacolo posizionato nel Centro Abitato					
<input type="checkbox"/>	Presenza ostacolo con altezza AGL uguale o superiore a 60 m entro raggio 200 m					
Gruppo Geografico		MOLISE-CB-Sant'Elia a Pianisi-Cerro San Vito				
Nr	Latitudine wgs84	Longitudine wgs84	Quota terreno	Altezza al Top	Elevazione al Top	Raggio
1	41° 40' 27.0" N	14° 49' 59.0" E	647.7 m	200.0 m	847.7 m	86.0 m
	Nessuna interferenza rilevata per gli aeroporti e i sistemi di comunicazione/navigazione/RADAR di ENAV S.p.A.Ostacolo oggetto di pubblicazione per le caratteristiche fisiche (>100 m o 45 sull'acqua). Da sottoporre all'iter valutativo. Per i restanti criteri selettivi fare riferimento al documento "Verifica Preliminare" (www.enac.gov.it)					
2	41° 40' 11.0" N	14° 50' 1.0" E	707.6 m	200.0 m	907.6 m	86.0 m
	Nessuna interferenza rilevata per gli aeroporti e i sistemi di comunicazione/navigazione/RADAR di ENAV S.p.A.Ostacolo oggetto di pubblicazione per le caratteristiche fisiche (>100 m o 45 sull'acqua). Da sottoporre all'iter valutativo. Per i restanti criteri selettivi fare riferimento al documento "Verifica Preliminare" (www.enac.gov.it)					
3	41° 39' 49.0" N	14° 49' 55.0" E	792.3 m	200.0 m	992.3 m	86.0 m
	Nessuna interferenza rilevata per gli aeroporti e i sistemi di comunicazione/navigazione/RADAR di ENAV S.p.A.Ostacolo oggetto di pubblicazione per le caratteristiche fisiche (>100 m o 45 sull'acqua). Da sottoporre all'iter valutativo. Per i restanti criteri selettivi fare riferimento al documento "Verifica Preliminare" (www.enac.gov.it)					
4	41° 39' 40.0" N	14° 49' 0.0" E	823.2 m	200.0 m	1023.2 m	86.0 m
	Nessuna interferenza rilevata per gli aeroporti e i sistemi di comunicazione/navigazione/RADAR di ENAV S.p.A.Ostacolo oggetto di pubblicazione per le caratteristiche fisiche (>100 m o 45 sull'acqua). Da sottoporre all'iter valutativo. Per i restanti criteri selettivi fare riferimento al documento "Verifica Preliminare" (www.enac.gov.it)					
5	41° 39' 37.0" N	14° 49' 27.0" E	825.6 m	200.0 m	1025.6 m	86.0 m
	Nessuna interferenza rilevata per gli aeroporti e i sistemi di comunicazione/navigazione/RADAR di ENAV S.p.A.Ostacolo oggetto di pubblicazione per le caratteristiche fisiche (>100 m o 45 sull'acqua). Da sottoporre all'iter valutativo. Per i restanti criteri selettivi fare riferimento al documento "Verifica Preliminare" (www.enac.gov.it)					
9	41° 39' 20.0" N	14° 50' 37.0" E	641.2 m	200.0 m	841.2 m	86.0 m
	Nessuna interferenza rilevata per gli aeroporti e i sistemi di comunicazione/navigazione/RADAR di ENAV S.p.A.Ostacolo oggetto di pubblicazione per le caratteristiche fisiche (>100 m o 45 sull'acqua). Da sottoporre all'iter valutativo. Per i restanti criteri selettivi fare riferimento al documento "Verifica Preliminare" (www.enac.gov.it)					



11	41° 39' 47.0" N	14° 53' 2.0" E	503.1 m	200.0 m	703.1 m	86.0 m
	Nessuna interferenza rilevata per gli aeroporti e i sistemi di comunicazione/navigazione/RADAR di ENAV S.p.A.Ostacolo oggetto di pubblicazione per le caratteristiche fisiche (>100 m o 45 sull'acqua). Da sottoporre all'iter valutativo. Per i restanti criteri selettivi fare riferimento al documento "Verifica Preliminare" (www.enac.gov.it)					
12	41° 39' 6.0" N	14° 50' 18.0" E	688.7 m	200.0 m	888.7 m	86.0 m
	Nessuna interferenza rilevata per gli aeroporti e i sistemi di comunicazione/navigazione/RADAR di ENAV S.p.A.Ostacolo oggetto di pubblicazione per le caratteristiche fisiche (>100 m o 45 sull'acqua). Da sottoporre all'iter valutativo. Per i restanti criteri selettivi fare riferimento al documento "Verifica Preliminare" (www.enac.gov.it)					
13	41° 38' 54.0" N	14° 50' 29.0" E	690.4 m	200.0 m	890.4 m	86.0 m
	Nessuna interferenza rilevata per gli aeroporti e i sistemi di comunicazione/navigazione/RADAR di ENAV S.p.A.Ostacolo oggetto di pubblicazione per le caratteristiche fisiche (>100 m o 45 sull'acqua). Da sottoporre all'iter valutativo. Per i restanti criteri selettivi fare riferimento al documento "Verifica Preliminare" (www.enac.gov.it)					
14	41° 38' 53.0" N	14° 50' 52.0" E	645.7 m	200.0 m	845.7 m	86.0 m
	Nessuna interferenza rilevata per gli aeroporti e i sistemi di comunicazione/navigazione/RADAR di ENAV S.p.A.Ostacolo oggetto di pubblicazione per le caratteristiche fisiche (>100 m o 45 sull'acqua). Da sottoporre all'iter valutativo. Per i restanti criteri selettivi fare riferimento al documento "Verifica Preliminare" (www.enac.gov.it)					
15	41° 38' 38.0" N	14° 50' 45.0" E	602.2 m	200.0 m	802.2 m	86.0 m
	Nessuna interferenza rilevata per gli aeroporti e i sistemi di comunicazione/navigazione/RADAR di ENAV S.p.A.Ostacolo oggetto di pubblicazione per le caratteristiche fisiche (>100 m o 45 sull'acqua). Da sottoporre all'iter valutativo. Per i restanti criteri selettivi fare riferimento al documento "Verifica Preliminare" (www.enac.gov.it)					
16	41° 38' 42.0" N	14° 51' 13.0" E	578.3 m	200.0 m	778.3 m	86.0 m
	Nessuna interferenza rilevata per gli aeroporti e i sistemi di comunicazione/navigazione/RADAR di ENAV S.p.A.Ostacolo oggetto di pubblicazione per le caratteristiche fisiche (>100 m o 45 sull'acqua). Da sottoporre all'iter valutativo. Per i restanti criteri selettivi fare riferimento al documento "Verifica Preliminare" (www.enac.gov.it)					
17	41° 37' 55.0" N	14° 51' 18.0" E	655.9 m	200.0 m	855.9 m	86.0 m
	Nessuna interferenza rilevata per gli aeroporti e i sistemi di comunicazione/navigazione/RADAR di ENAV S.p.A.Ostacolo oggetto di pubblicazione per le caratteristiche fisiche (>100 m o 45 sull'acqua). Da sottoporre all'iter valutativo. Per i restanti criteri selettivi fare riferimento al documento "Verifica Preliminare" (www.enac.gov.it)					
18	41° 38' 11.0" N	14° 51' 30.0" E	608.0 m	200.0 m	808.0 m	86.0 m
	Nessuna interferenza rilevata per gli aeroporti e i sistemi di comunicazione/navigazione/RADAR di ENAV S.p.A.Ostacolo oggetto di pubblicazione per le caratteristiche fisiche (>100 m o 45 sull'acqua). Da sottoporre all'iter valutativo. Per i restanti criteri selettivi fare riferimento al documento "Verifica Preliminare" (www.enac.gov.it)					
19	41° 39' 40.0" N	14° 53' 35.0" E	475.6 m	200.0 m	675.6 m	86.0 m
	Nessuna interferenza rilevata per gli aeroporti e i sistemi di comunicazione/navigazione/RADAR di ENAV S.p.A.Ostacolo oggetto di pubblicazione per le caratteristiche fisiche (>100 m o 45 sull'acqua). Da sottoporre all'iter valutativo. Per i restanti criteri selettivi fare riferimento al documento "Verifica Preliminare" (www.enac.gov.it)					
20	41° 39' 32.0" N	14° 54' 2.0" E	450.8 m	200.0 m	650.8 m	86.0 m
	Nessuna interferenza rilevata per gli aeroporti e i sistemi di comunicazione/navigazione/RADAR di ENAV S.p.A.Ostacolo oggetto di pubblicazione per le caratteristiche fisiche (>100 m o 45 sull'acqua). Da sottoporre all'iter valutativo. Per i restanti criteri selettivi fare riferimento al documento "Verifica Preliminare" (www.enac.gov.it)					
21	41° 39' 6.0" N	14° 53' 19.0" E	476.5 m	200.0 m	676.5 m	86.0 m
	Nessuna interferenza rilevata per gli aeroporti e i sistemi di comunicazione/navigazione/RADAR di ENAV S.p.A.Ostacolo oggetto di pubblicazione per le caratteristiche fisiche (>100 m o 45 sull'acqua). Da sottoporre all'iter valutativo. Per i restanti criteri selettivi fare riferimento al documento "Verifica Preliminare" (www.enac.gov.it)					
22	41° 38' 49.0" N	14° 53' 22.0" E	502.7 m	200.0 m	702.7 m	86.0 m



	Nessuna interferenza rilevata per gli aeroporti e i sistemi di comunicazione/navigazione/RADAR di ENAV S.p.A.Ostacolo oggetto di pubblicazione per le caratteristiche fisiche (>100 m o 45 sull'acqua). Da sottoporre all'iter valutativo. Per i restanti criteri selettivi fare riferimento al documento "Verifica Preliminare" (www.enac.gov.it)					
23	41° 38' 47.0" N	14° 53' 43.0" E	474.9 m	200.0 m	674.9 m	86.0 m
	Nessuna interferenza rilevata per gli aeroporti e i sistemi di comunicazione/navigazione/RADAR di ENAV S.p.A.Ostacolo oggetto di pubblicazione per le caratteristiche fisiche (>100 m o 45 sull'acqua). Da sottoporre all'iter valutativo. Per i restanti criteri selettivi fare riferimento al documento "Verifica Preliminare" (www.enac.gov.it)					
Gruppo Geografico		MOLISE-CB-Monacilioni-Cerro San Vito				
Nr	Latitudine wgs84	Longitudine wgs84	Quota terreno	Altezza al Top	Elevazione al Top	Raggio
6	41° 39' 28.0" N	14° 50' 17.0" E	706.2 m	200.0 m	906.2 m	86.0 m
	Nessuna interferenza rilevata per gli aeroporti e i sistemi di comunicazione/navigazione/RADAR di ENAV S.p.A.Ostacolo oggetto di pubblicazione per le caratteristiche fisiche (>100 m o 45 sull'acqua). Da sottoporre all'iter valutativo. Per i restanti criteri selettivi fare riferimento al documento "Verifica Preliminare" (www.enac.gov.it)					
7	41° 39' 23.0" N	14° 49' 37.0" E	763.2 m	200.0 m	963.2 m	86.0 m
	Nessuna interferenza rilevata per gli aeroporti e i sistemi di comunicazione/navigazione/RADAR di ENAV S.p.A.Ostacolo oggetto di pubblicazione per le caratteristiche fisiche (>100 m o 45 sull'acqua). Da sottoporre all'iter valutativo. Per i restanti criteri selettivi fare riferimento al documento "Verifica Preliminare" (www.enac.gov.it)					
8	41° 39' 18.0" N	14° 49' 58.0" E	728.6 m	200.0 m	928.6 m	86.0 m
	Nessuna interferenza rilevata per gli aeroporti e i sistemi di comunicazione/navigazione/RADAR di ENAV S.p.A.Ostacolo oggetto di pubblicazione per le caratteristiche fisiche (>100 m o 45 sull'acqua). Da sottoporre all'iter valutativo. Per i restanti criteri selettivi fare riferimento al documento "Verifica Preliminare" (www.enac.gov.it)					
10	41° 39' 3.0" N	14° 49' 38.0" E	797.4 m	200.0 m	997.4 m	86.0 m
	Nessuna interferenza rilevata per gli aeroporti e i sistemi di comunicazione/navigazione/RADAR di ENAV S.p.A.Ostacolo oggetto di pubblicazione per le caratteristiche fisiche (>100 m o 45 sull'acqua). Da sottoporre all'iter valutativo. Per i restanti criteri selettivi fare riferimento al documento "Verifica Preliminare" (www.enac.gov.it)					
Gruppo Geografico		MOLISE-CB-Ripabottoni-Cerro San Vito				
Nr	Latitudine wgs84	Longitudine wgs84	Quota terreno	Altezza al Top	Elevazione al Top	Raggio
30	41° 42' 10.0" N	14° 51' 53.0" E	623.6 m	200.0 m	823.6 m	86.0 m
	Nessuna interferenza rilevata per gli aeroporti e i sistemi di comunicazione/navigazione/RADAR di ENAV S.p.A.Ostacolo oggetto di pubblicazione per le caratteristiche fisiche (>100 m o 45 sull'acqua). Da sottoporre all'iter valutativo. Per i restanti criteri selettivi fare riferimento al documento "Verifica Preliminare" (www.enac.gov.it)					
31	41° 41' 56.0" N	14° 52' 6.0" E	584.0 m	200.0 m	784.0 m	86.0 m
	Nessuna interferenza rilevata per gli aeroporti e i sistemi di comunicazione/navigazione/RADAR di ENAV S.p.A.Ostacolo oggetto di pubblicazione per le caratteristiche fisiche (>100 m o 45 sull'acqua). Da sottoporre all'iter valutativo. Per i restanti criteri selettivi fare riferimento al documento "Verifica Preliminare" (www.enac.gov.it)					
32	41° 41' 32.0" N	14° 52' 14.0" E	542.6 m	200.0 m	742.6 m	86.0 m
	Nessuna interferenza rilevata per gli aeroporti e i sistemi di comunicazione/navigazione/RADAR di ENAV S.p.A.Ostacolo oggetto di pubblicazione per le caratteristiche fisiche (>100 m o 45 sull'acqua). Da sottoporre all'iter valutativo. Per i restanti criteri selettivi fare riferimento al documento "Verifica Preliminare" (www.enac.gov.it)					
33	41° 41' 14.0" N	14° 52' 31.0" E	504.9 m	200.0 m	704.9 m	86.0 m
	Nessuna interferenza rilevata per gli aeroporti e i sistemi di comunicazione/navigazione/RADAR di ENAV S.p.A.Ostacolo oggetto di pubblicazione per le caratteristiche fisiche (>100 m o 45 sull'acqua). Da sottoporre all'iter valutativo. Per i restanti criteri selettivi fare riferimento al documento "Verifica Preliminare" (www.enac.gov.it)					



Gruppo Geografico		MOLISE-CB-Bonefro-Cerro San Vito				
Nr	Latitudine wgs84	Longitudine wgs84	Quota terreno	Altezza al Top	Elevazione al Top	Raggio
24	41° 42' 40.0" N	14° 53' 39.0" E	705.2 m	200.0 m	905.2 m	86.0 m
	Nessuna interferenza rilevata per gli aeroporti e i sistemi di comunicazione/navigazione/RADAR di ENAV S.p.A.Ostacolo oggetto di pubblicazione per le caratteristiche fisiche (>100 m o 45 sull'acqua). Da sottoporre all'iter valutativo. Per i restanti criteri selettivi fare riferimento al documento "Verifica Preliminare" (www.enac.gov.it)					
25	41° 42' 27.0" N	14° 54' 9.0" E	686.4 m	200.0 m	886.4 m	86.0 m
	Nessuna interferenza rilevata per gli aeroporti e i sistemi di comunicazione/navigazione/RADAR di ENAV S.p.A.Ostacolo oggetto di pubblicazione per le caratteristiche fisiche (>100 m o 45 sull'acqua). Da sottoporre all'iter valutativo. Per i restanti criteri selettivi fare riferimento al documento "Verifica Preliminare" (www.enac.gov.it)					
26	41° 42' 10.0" N	14° 53' 20.0" E	597.7 m	200.0 m	797.7 m	86.0 m
	Nessuna interferenza rilevata per gli aeroporti e i sistemi di comunicazione/navigazione/RADAR di ENAV S.p.A.Ostacolo oggetto di pubblicazione per le caratteristiche fisiche (>100 m o 45 sull'acqua). Da sottoporre all'iter valutativo. Per i restanti criteri selettivi fare riferimento al documento "Verifica Preliminare" (www.enac.gov.it)					
27	41° 41' 53.0" N	14° 53' 21.0" E	541.9 m	200.0 m	741.9 m	86.0 m
	Nessuna interferenza rilevata per gli aeroporti e i sistemi di comunicazione/navigazione/RADAR di ENAV S.p.A.Ostacolo oggetto di pubblicazione per le caratteristiche fisiche (>100 m o 45 sull'acqua). Da sottoporre all'iter valutativo. Per i restanti criteri selettivi fare riferimento al documento "Verifica Preliminare" (www.enac.gov.it)					
28	41° 42' 4.0" N	14° 52' 51.0" E	542.3 m	200.0 m	742.3 m	86.0 m
	Nessuna interferenza rilevata per gli aeroporti e i sistemi di comunicazione/navigazione/RADAR di ENAV S.p.A.Ostacolo oggetto di pubblicazione per le caratteristiche fisiche (>100 m o 45 sull'acqua). Da sottoporre all'iter valutativo. Per i restanti criteri selettivi fare riferimento al documento "Verifica Preliminare" (www.enac.gov.it)					
29	41° 42' 34.0" N	14° 52' 20.0" E	598.2 m	200.0 m	798.2 m	86.0 m
	Nessuna interferenza rilevata per gli aeroporti e i sistemi di comunicazione/navigazione/RADAR di ENAV S.p.A.Ostacolo oggetto di pubblicazione per le caratteristiche fisiche (>100 m o 45 sull'acqua). Da sottoporre all'iter valutativo. Per i restanti criteri selettivi fare riferimento al documento "Verifica Preliminare" (www.enac.gov.it)					
Gruppo Geografico		MOLISE-CB-Casacalenda-Cerro San Vito				
Nr	Latitudine wgs84	Longitudine wgs84	Quota terreno	Altezza al Top	Elevazione al Top	Raggio
34	41° 42' 28.0" N	14° 51' 23.0" E	699.2 m	200.0 m	899.2 m	86.0 m
	Nessuna interferenza rilevata per gli aeroporti e i sistemi di comunicazione/navigazione/RADAR di ENAV S.p.A.Ostacolo oggetto di pubblicazione per le caratteristiche fisiche (>100 m o 45 sull'acqua). Da sottoporre all'iter valutativo. Per i restanti criteri selettivi fare riferimento al documento "Verifica Preliminare" (www.enac.gov.it)					