

INQUADRAMENTO TERRITORIALE  
 SCALA 1:200.000 1 cm = 2 km  
 0 4 8 16 km

LEGENDA  
 ● Aerogeneratore di progetto  
 ■ Comune di riferimento

LEGENDA

■ Area di impatto Potenziale = 26.800 m

● Aerogeneratore di progetto

Aerogeneratori visibili

|         |         |
|---------|---------|
| 1 - 2   | 17 - 18 |
| 3 - 4   | 19 - 20 |
| 5 - 6   | 21 - 22 |
| 7 - 8   | 23 - 24 |
| 9 - 10  | 25 - 26 |
| 11 - 12 | 27 - 28 |
| 13 - 14 | 29 - 30 |
| 15 - 16 | 31 - 32 |
|         | 33 - 34 |

Coordinate aerogeneratori  
 WGS 1984 UTM Zone 33N (Gradi decimali)

| WTG  | Longitudine E | Latitudine N | WTG  | Longitudine E | Latitudine N |
|------|---------------|--------------|------|---------------|--------------|
| MU01 | 14,833069     | 41,674159    | MU18 | 14,85829      | 41,6365      |
| MU02 | 14,83367      | 41,66972     | MU19 | 14,892971     | 41,661031    |
| MU03 | 14,832057     | 41,663548    | MU20 | 14,900501     | 41,658996    |
| MU04 | 14,816799     | 41,661198    | MU21 | 14,888734     | 41,651726    |
| MU05 | 14,824175     | 41,660164    | MU22 | 14,889381     | 41,647035    |
| MU06 | 14,838028     | 41,657794    | MU23 | 14,895325     | 41,646347    |
| MU07 | 14,827072     | 41,656304    | MU24 | 14,894289     | 41,711083    |
| MU08 | 14,832749     | 41,655082    | MU25 | 14,902413     | 41,70738     |
| MU09 | 14,843634     | 41,655464    | MU26 | 14,888881     | 41,70266     |
| MU10 | 14,827149     | 41,650953    | MU27 | 14,889069     | 41,698139    |
| MU11 | 14,883794     | 41,663191    | MU28 | 14,880801     | 41,701162    |
| MU12 | 14,83828      | 41,6517      | MU29 | 14,872181     | 41,709442    |
| MU13 | 14,841466     | 41,648419    | MU30 | 14,864847     | 41,702745    |
| MU14 | 14,847641     | 41,648015    | MU31 | 14,868277     | 41,699005    |
| MU15 | 14,845902     | 41,643793    | MU32 | 14,870509     | 41,692221    |
| MU16 | 14,853709     | 41,645092    | MU33 | 14,875341     | 41,687134    |
| MU17 | 14,854953     | 41,632042    | MU34 | 14,856459     | 41,707859    |

SCALA 1:120.000 1 cm = 1.200 m  
 0 2000 4000 8000 m

| 0    | DESCRIZIONE | EM      | IG       | LC      | 09/2023 |
|------|-------------|---------|----------|---------|---------|
| REV. |             | DESIGN. | CONTROL. | APPROV. | DATA    |

**Montana** S.p.A. Tel. +39.02.54118173  
 Via Carlo Argello Fumagalli, 6 Fax +39.02.54128890  
 20143 Milano www.montanaambiente.com P.IVA 10414270156  
 Milano (sede certificata ISO) | Brescia | Palermo | Cagliari | Roma | Siracusa Cap. Soc. 500.000,00 €

Comittente: **Aer Soléir** MUSA EOLICA S.R.L.  
 LARGO GUIDO DONEGANI 2, 20121 MILANO  
 C.F. 12339490968

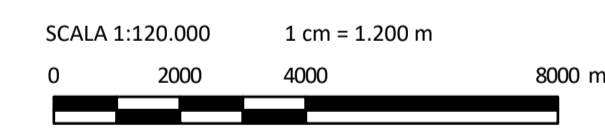
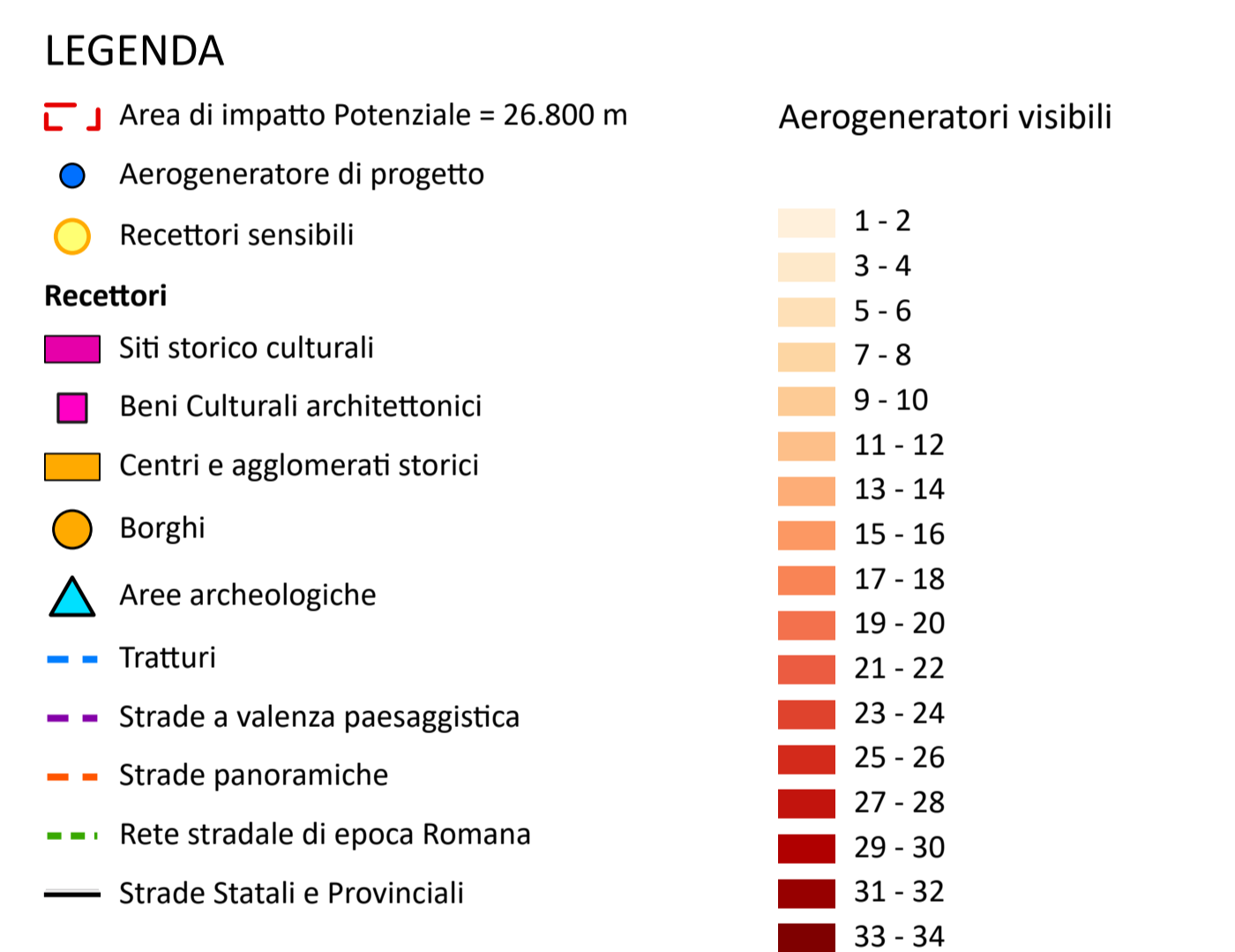
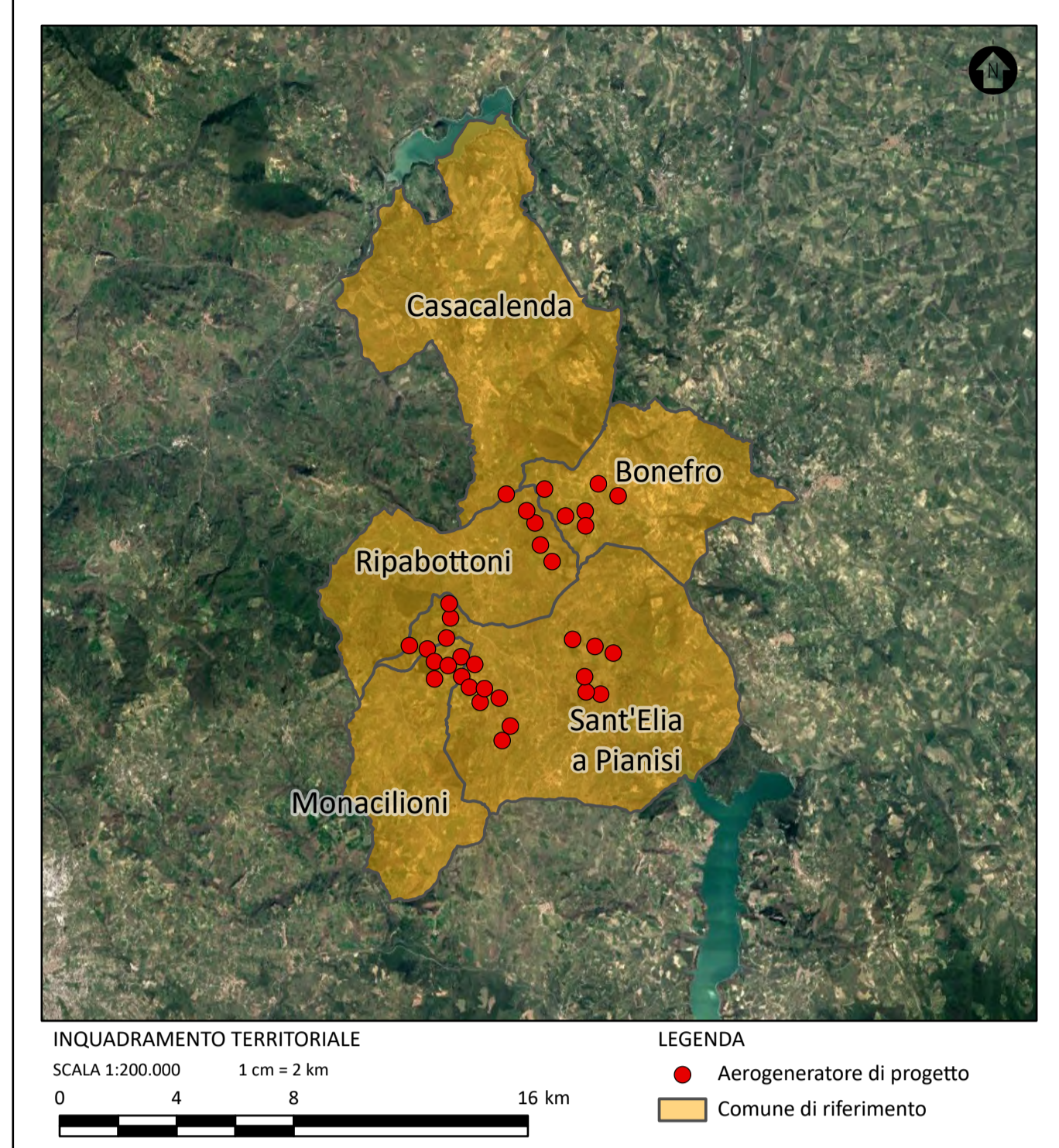
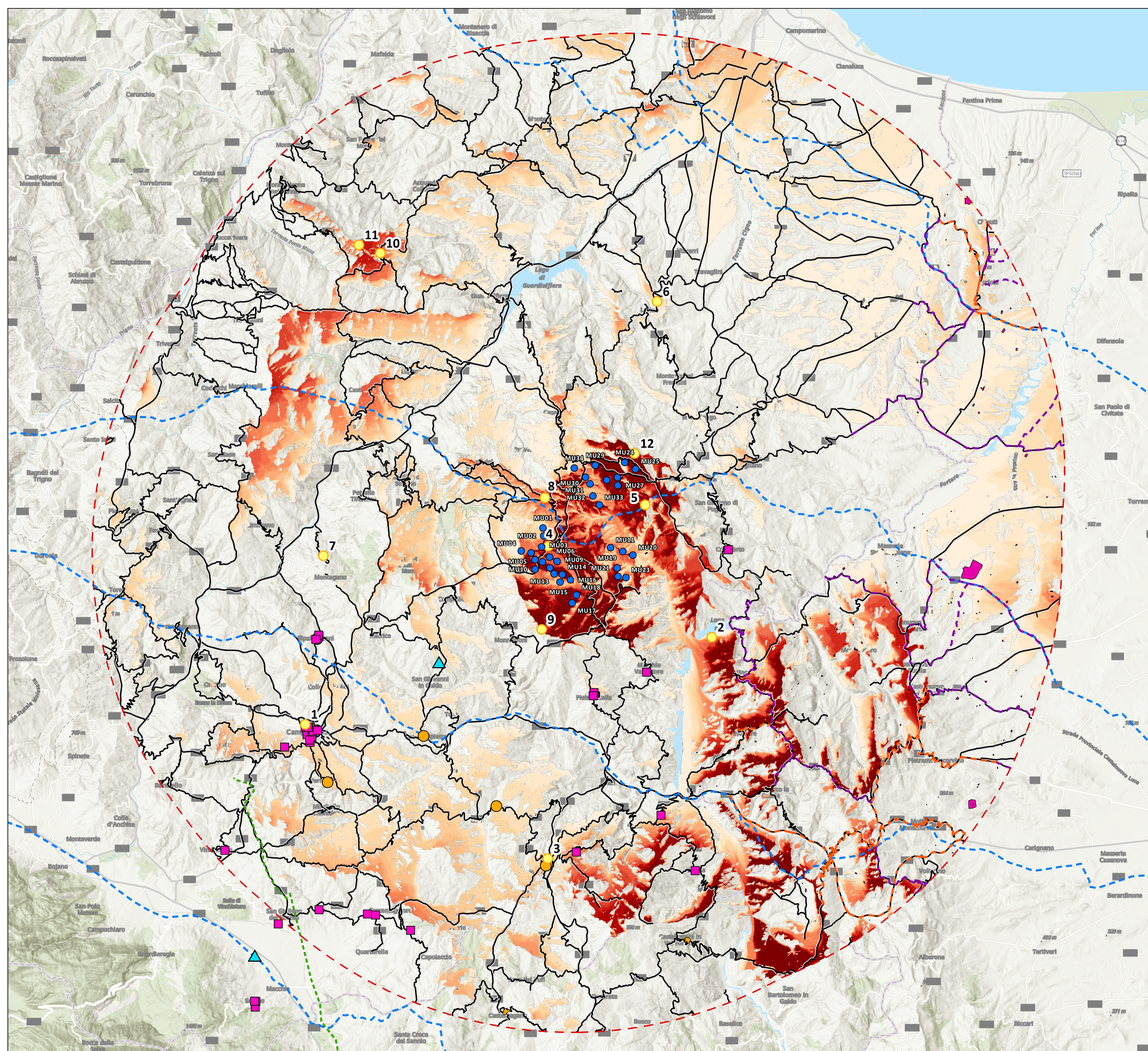
Progettista: **ING. LAURA CONTI**  
 Iscritta all'Ordine degli Ingegneri della Provincia di Pavia n. 1726

Oggetto: **IMPIANTO EOLICO "MUSA" DA 244,8 MW**  
 Comuni di Bonefro, Casacalenda, Monacilioni, Ripabottoni, Sant'Elia a Pianisi (CB)

Tavola: **MAPPA DI INTERVISIBILITÀ TEORICA DEL PARCO EOLICO** N. Tav. **R01\_T12.1**

N. Rif. 2908\_S111\_MUSA\_SIA\_R01\_T12\_Rev0\_INTERVISIBILITÀ TEORICA  
 È VIETATA LA RIPRODUZIONE DI QUESTO DOCUMENTO SENZA PREVENTIVA AUTORIZZAZIONE SCRITTA DELLA MONTANA SPA





| 0    |             | EM      | LG       | LC      | 09/2023 |
|------|-------------|---------|----------|---------|---------|
| REV. | DESCRIZIONE | DESIGN. | CONTROL. | APPROV. | DATA    |

Montana S.p.A.  
Via Carlo Argello Fumagalli, 6  
20143 Milano  
Milano (sede certificata ISO) | Brescia | Palermo | Cagliari | Roma | Siracusa

MUSA EOLICA S.R.L.  
LARGO GUIDO DONEGANI 2, 20121 MILANO  
C.F. 12339490968

Tel. +39.02.54118173  
Fax +39.02.54128890  
www.montanaspa.com  
Cap. Soc. 500.000,00 €

Comittente: **MUSA EOLICA S.R.L.**

Progettisti: **ING. LAURA CONTI**  
Iscritta all'Ordine degli Ingegneri della Provincia di Pavia n. 1726

Oggetto: **IMPIANTO EOLICO "MUSA" DA 244,8 MW**  
Comuni di Bonefro, Casacalenda, Monacilioni, Ripabottoni, Sant'Elia a Pianisi (CB)

Tavola: **MAPPA DI INTERVISIBILITÀ TEORICA DEL PARCO EOLICO** N. Tav: **R01\_T12.2**

N. Rif: 2908\_S111\_MUSA\_SIA\_R01\_T12\_Rev0\_INTERVISIBILITÀ TEORICA Scala: 1:120.000

È VIETATA LA RIPRODUZIONE DI QUESTO DOCUMENTO SENZA PREVENTIVA AUTORIZZAZIONE SCRITTA DELLA MONTANA SPA