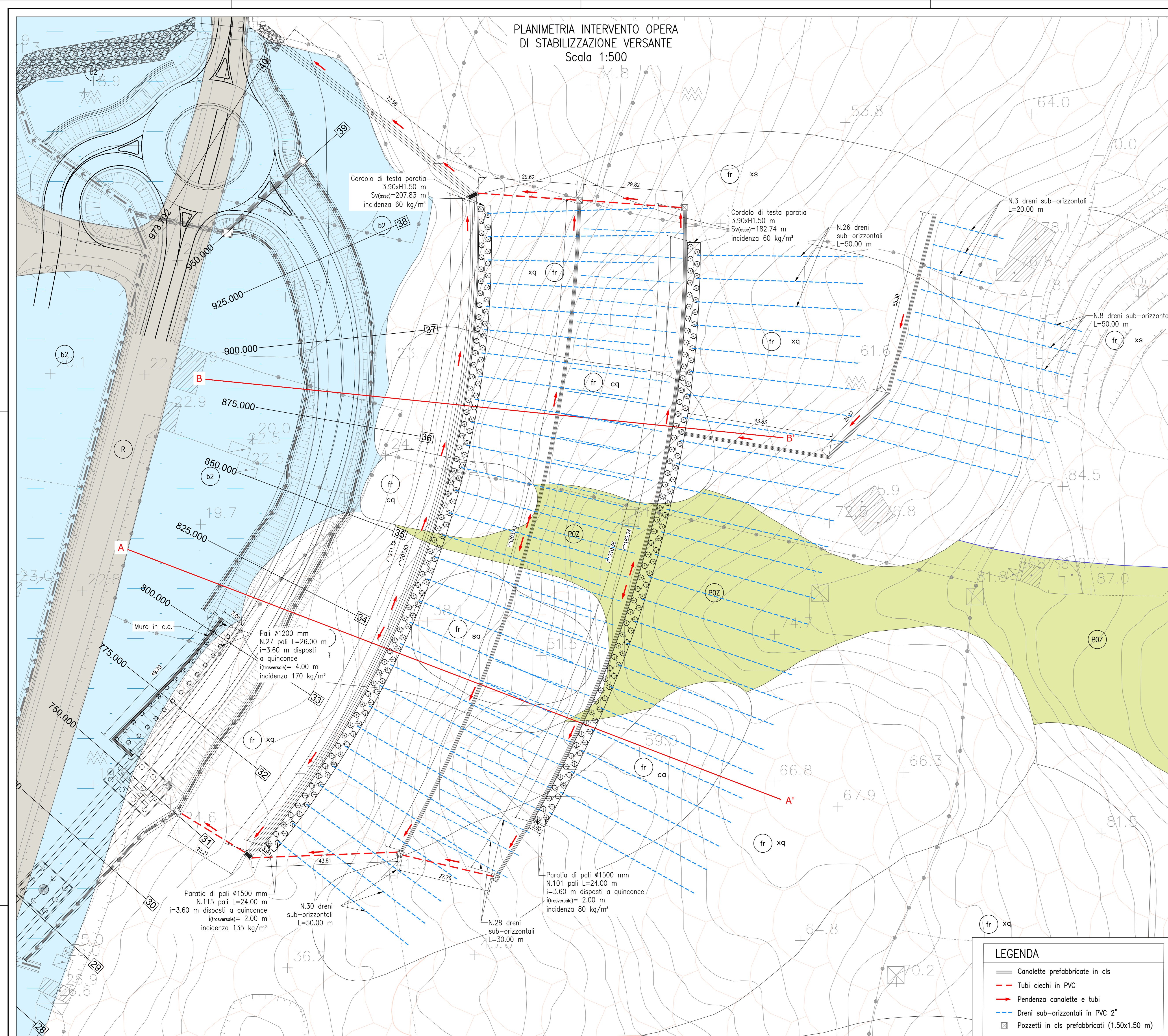
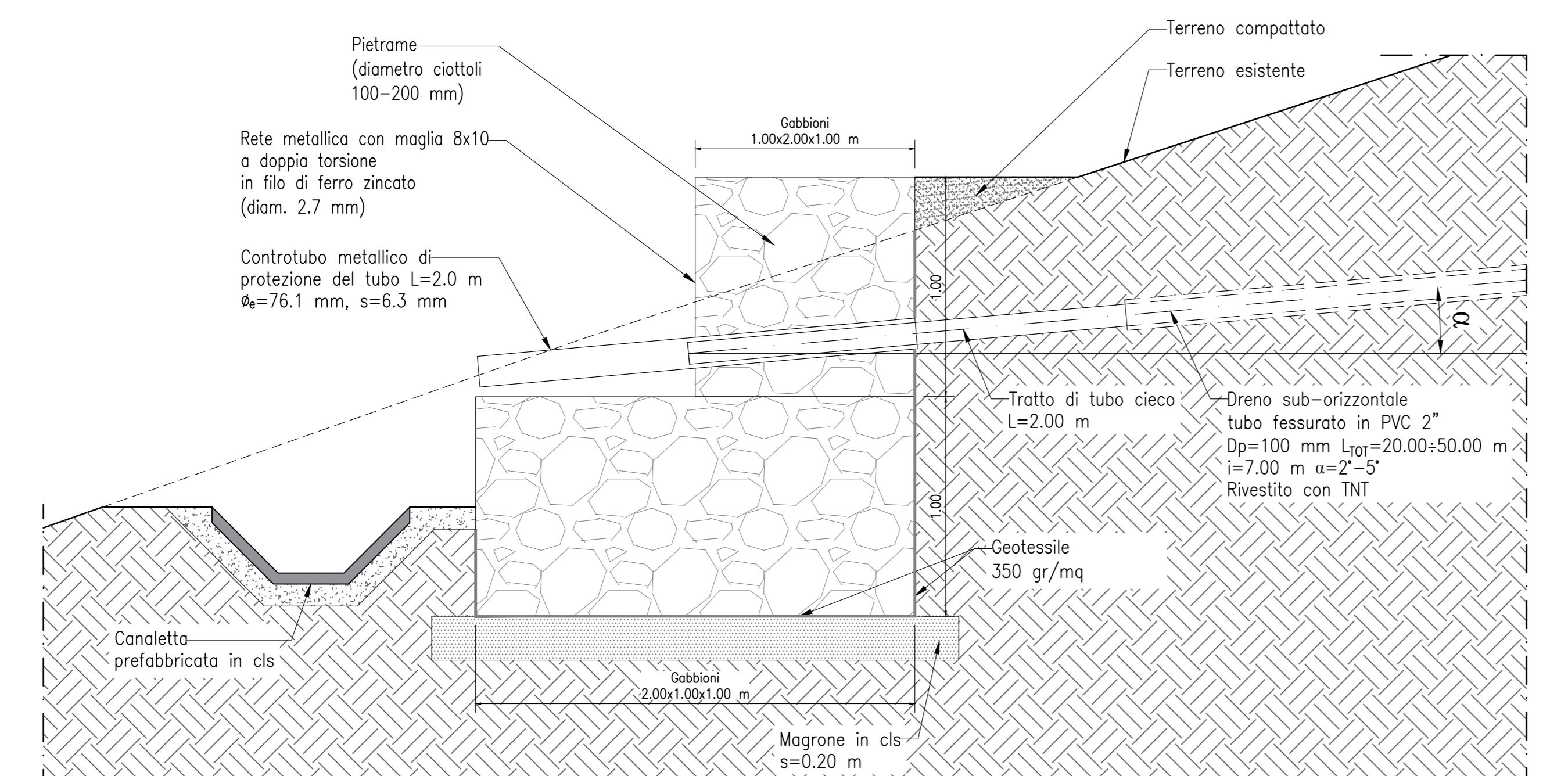


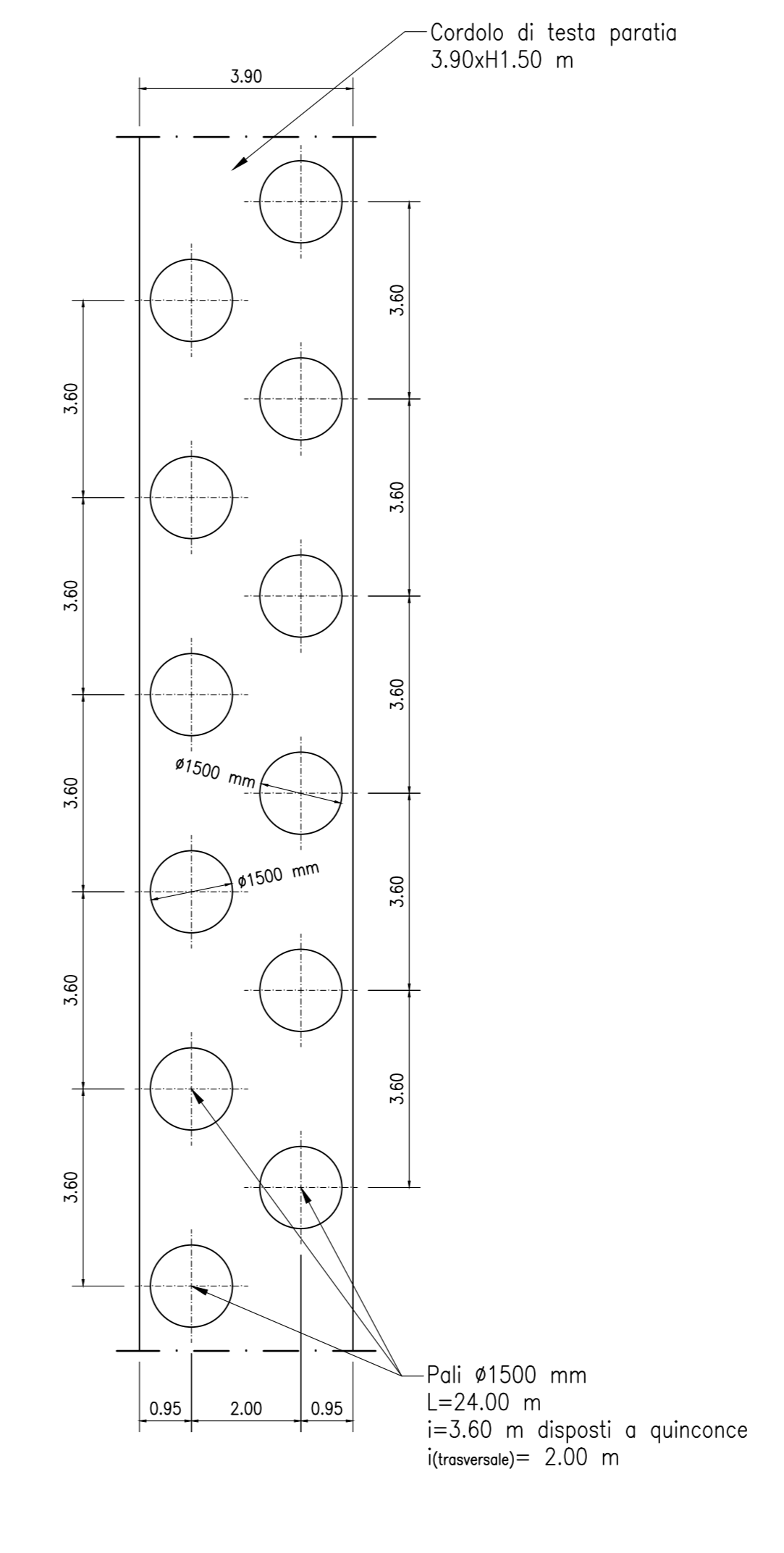
PLANIMETRIA INTERVENTO OPERA DI STABILIZZAZIONE VERSANTE
Scala 1:500



DETTAGLIO ASTE DRENANTI
Scala 1:20



PIANTA STRALCIO PARATIA
Scala 1:100



SEZIONE TIPO PARATIA
Scala 1:100

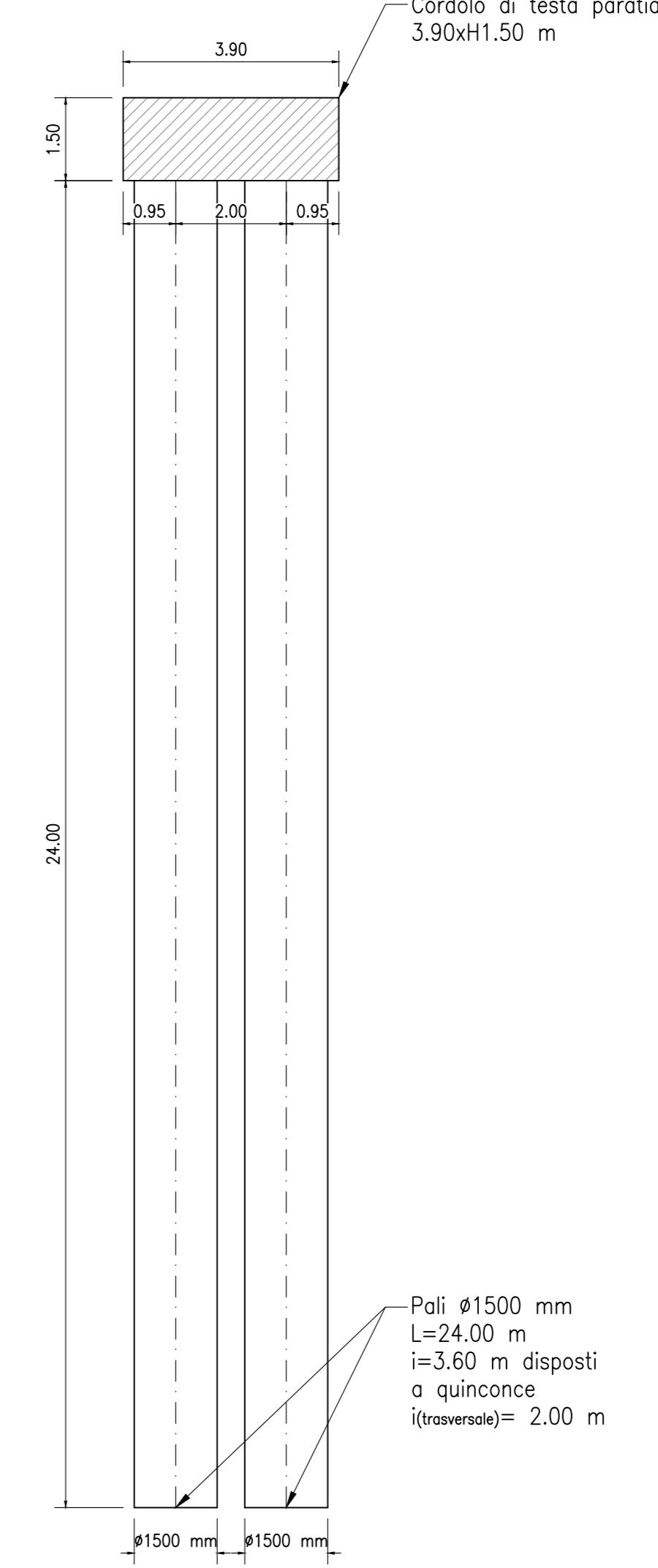


TABELLA MATERIALI

CALCESTRUZZO MAGRO E GETTO DI LIVELLAMENTO

- CLASSE DI RESISTENZA MINIMA C12/15
- TIPO CEMENTO CEM II-V
- CLASSE DI ESPOSIZIONE AMBIENTALE : X0

CALCESTRUZZO PALLI DI FONDAZIONE E CORDOLI

- CLASSE DI RESISTENZA MINIMA C25/30
- TIPO CEMENTO CEM III-V
- RAPPORTO A/C : ≤ 0,60
- CLASSE MINIMA DI CONSISTENZA : S4
- CLASSE DI ESPOSIZIONE AMBIENTALE : XC2
- COPRIFERRO MINIMO = 60 mm
- DIAMETRO MASSIMO INERTI : 32 mm

CALCESTRUZZO FONDAZIONE MURI

- CLASSE DI RESISTENZA MINIMA C28/35
- TIPO CEMENTO CEM III-V
- RAPPORTO A/C : ≤ 0,60
- CLASSE MINIMA DI CONSISTENZA : S4
- CLASSE DI ESPOSIZIONE AMBIENTALE : XC2
- COPRIFERRO = 40 mm
- DIAMETRO MASSIMO INERTI : 25 mm

CALCESTRUZZO ELEVAZIONE MURI

- CLASSE DI RESISTENZA MINIMA C32/40
- TIPO CEMENTO CEM III-V
- RAPPORTO A/C : ≤ 0,50
- CLASSE MINIMA DI CONSISTENZA : S4
- CLASSE DI ESPOSIZIONE AMBIENTALE : XC4
- COPRIFERRO = 40 mm (*)
- DIAMETRO MASSIMO INERTI : 25 mm

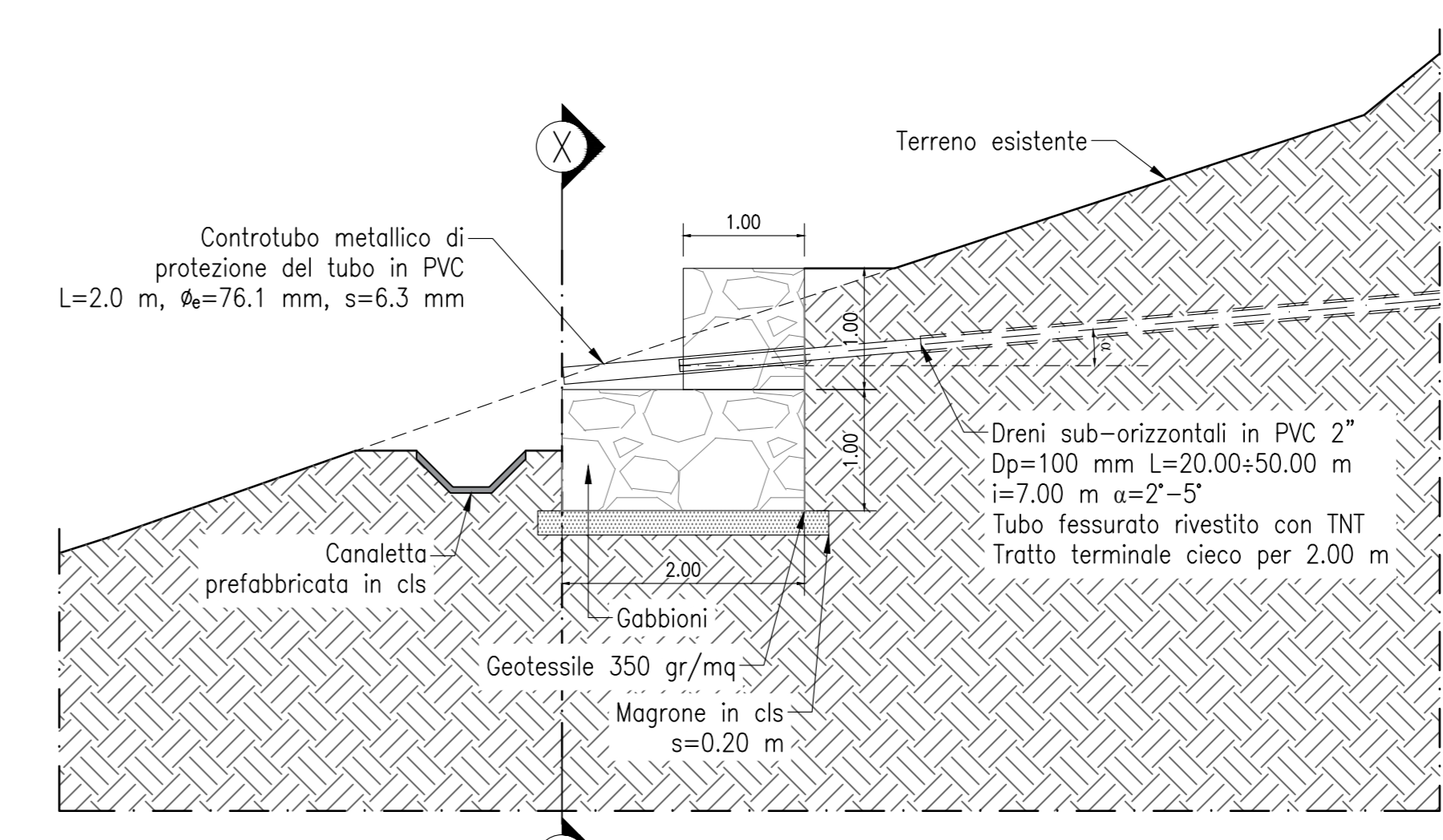
ACCIAIO ORDINARIO PER CALCESTRUZZO ARMATO

IN BARRE E RETI ELETTROSALDATE

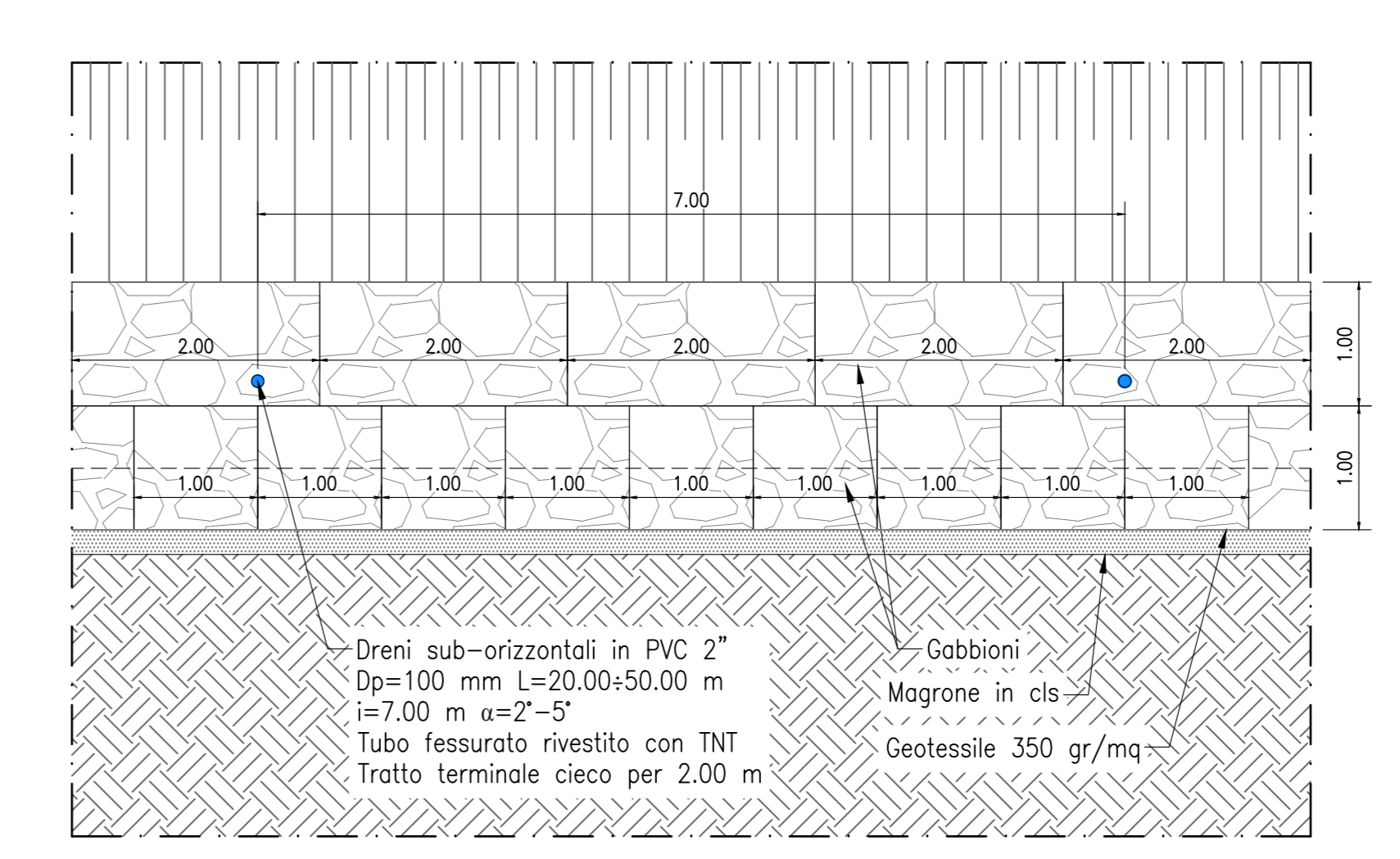
B450C saldoblate che presenta le seguenti caratteristiche :

- Tensione di snervamento caratteristica $f_{yk} \geq 450 \text{ N/mm}^2$
- Tensione caratteristica a rottura $f_{tk} \geq 540 \text{ N/mm}^2$
- Tensione caratteristica a rottura $1,15 \leq f_{tk}/f_{yk} < 1,35$

SEZIONE TIPO GABBIONATE
Scala 1:50



SEZIONE X-X GABBIONATE
Scala 1:50



COMMITTENTE: **RFI** RETE FERROVIARIA ITALIANA GRUPPO FERROVIE DELLO STATO ITALIANE

PROGETTAZIONE: **ITALFERR** SUPERINTENDENZA REGIONALE DELLO STATO ITALIANO

DIREZIONE TECNICA
S.O. Progettazione Integrata Sud

PROGETTO DEFINITIVO

DIRETTRICE FERROVIARIA MESSINA - CATANIA - PALERMO
NUOVO COLLEGAMENTO PALERMO - CATANIA

TRATTA FIUMETORTO - LERCARA DIRAMAZIONE (Lotto 1+2)
NUOVA VIABILITÀ NV02

Planimetria intervento e carpenteria opera di stabilizzazione versante

SCALA: varie

COMMESSA LOTTO FASE ENTE TIPO DOC. OPERA/DISCIPLINA Progr. REV.

RS90 00 Y 78 BZ MU9700 001 A

Rev.	Descrizione	Redatto	Data	Verificato	Data	Approvato	Data	Autorizzato	Data
A	Emissione Esecutiva	Diogo	Giugno 2023		Giugno 2023		Giugno 2023		

File: RS9000Y78BZMU970001A.dwg n. Elab.: