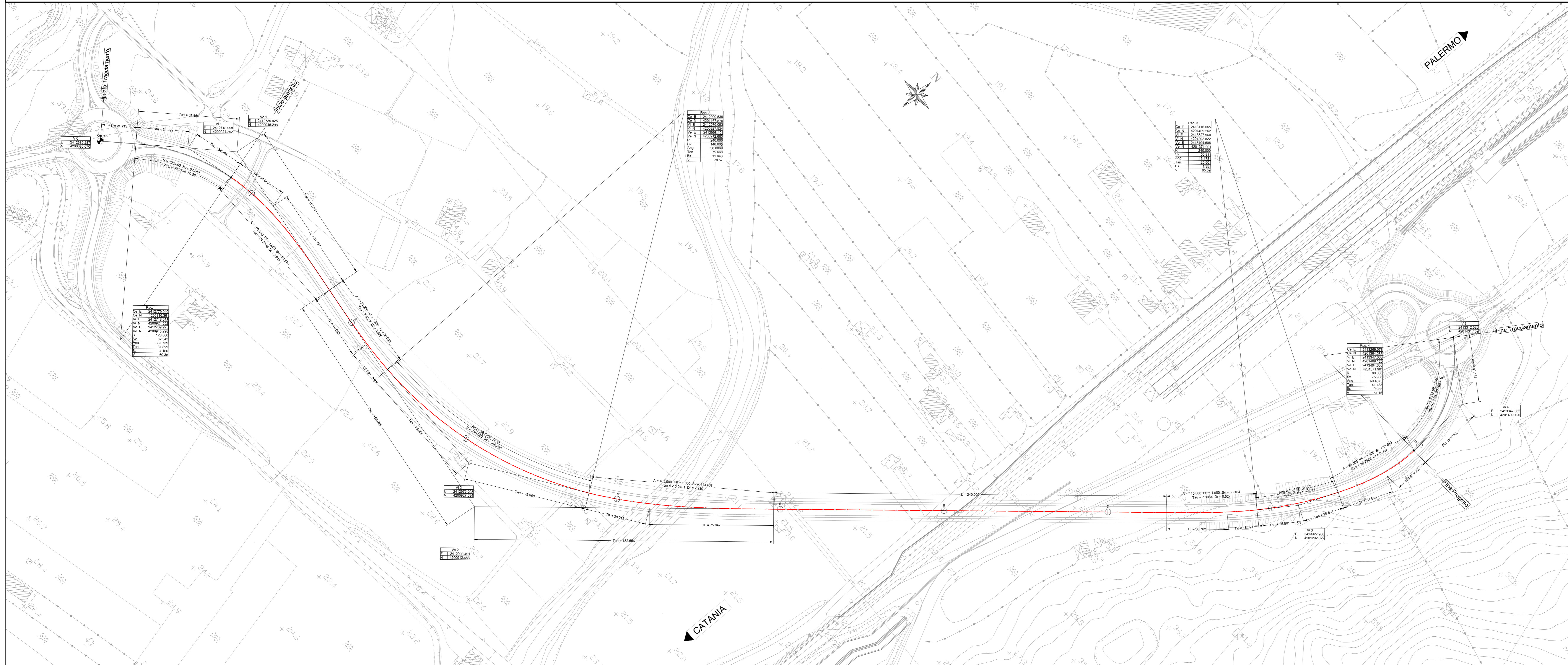


PLANIMETRIA DI TRACCIAMENTO ASSE 1 - Scala 1:1000



COMMITTENTE:



PROGETTAZIONE:



DIREZIONE TECNICA
S.O. PROGETTAZIONE INTEGRATA SUD

PROGETTO DEFINITIVO

DIRETTRICE FERROVIARIA MESSINA - CATANIA - PALERMO
NUOVO COLLEGAMENTO PALERMO - CATANIA

TRATTA FIUMETORTO - LERCARA DIRAMAZIONE (Lotto 1+2)
Nuova Viabilità NV02

VIABILITA'

NV02 - Planimetria con dati di tracciamento - Tav. 1/3

SCALA:

1:1000

COMMESSA LOTTO FASE ENTE TIPO DOC. OPERA/DISCIPLINA Progr. REV.

RS90 00 Y 78 LZ NV0200 001 A

Rev.	Descrizione	Redatto	Data	Verificato	Data	Approvato	Data	Autorizzato Data
A	Emissione esecutiva	A. La Torre P. Ciancetta	Giugno 2013	[Firma]	Giugno 2013	[Firma]	Giugno 2013	F. Sacchi Giugno 2013