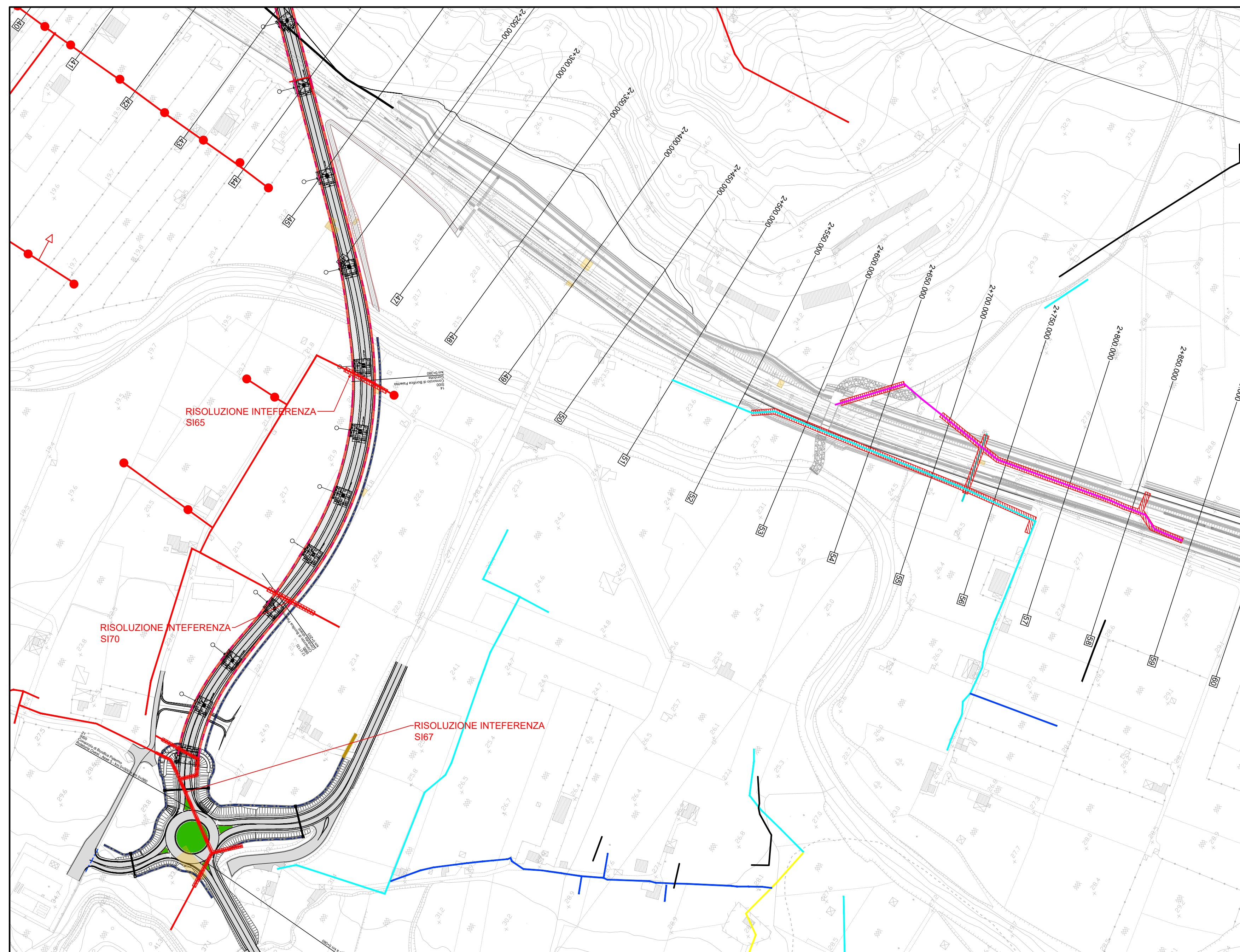
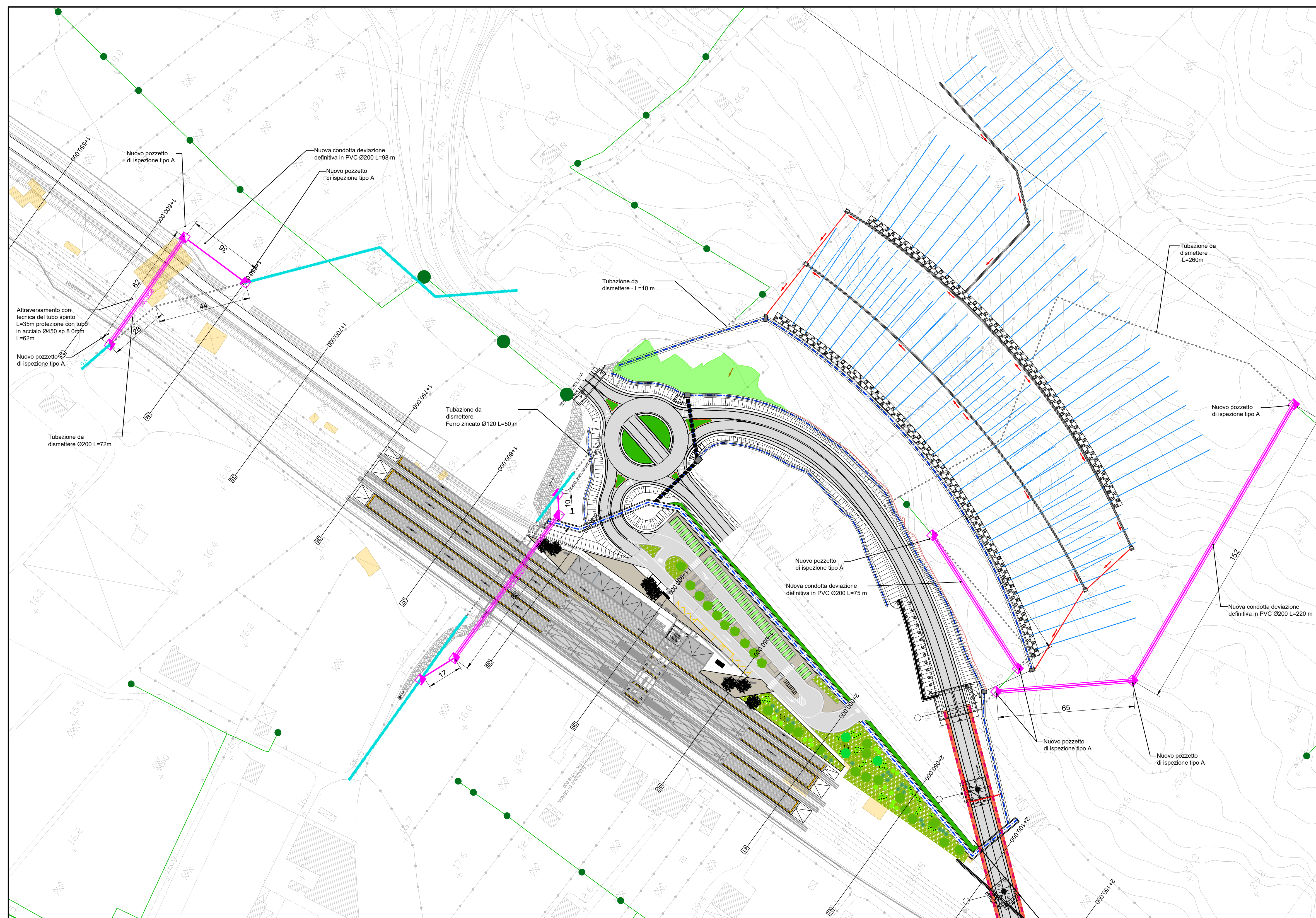


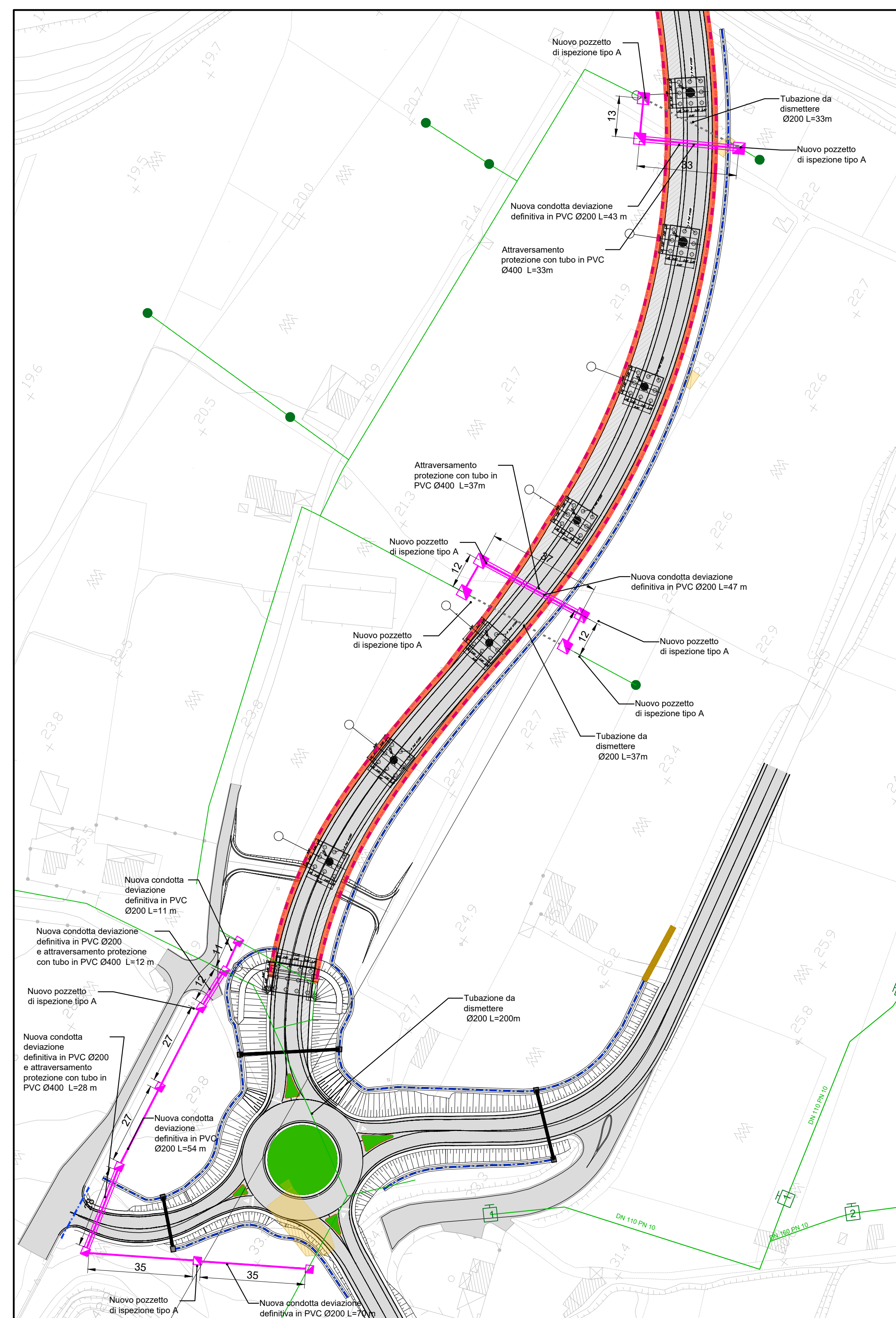
SCALA 1:2000



SCALA 1:2000

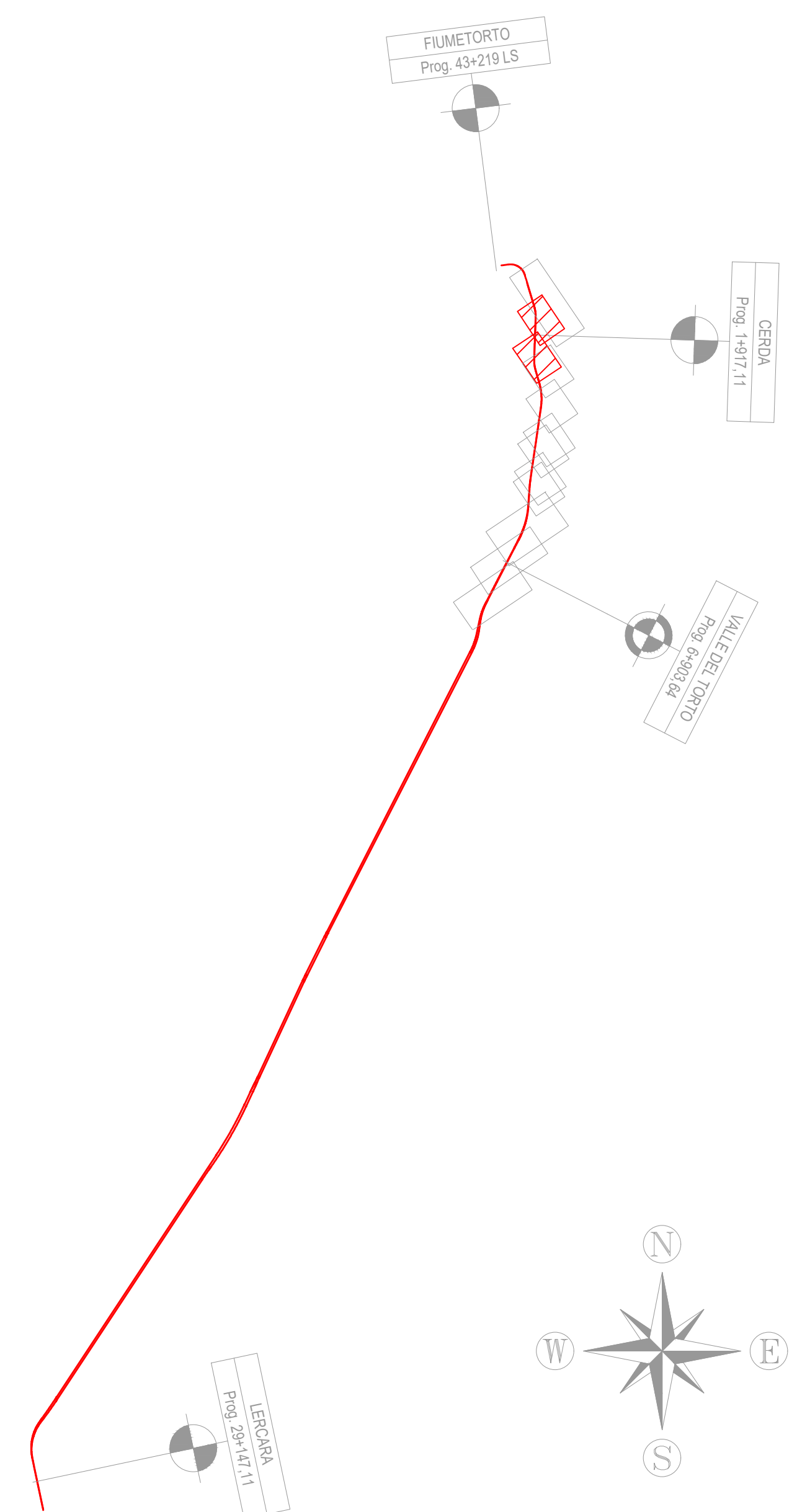


RILIEVO RISOLUZIONE - SCALA 1:1000



RILIEVO RISOLUZIONE - SCALA 1:1000

KEY PLAN



LEGENDA LINEE ESISTENTI	LEGENDA INTERVENTI DI PROGETTO
<ul style="list-style-type: none"> <li>TUBAZIONE DN 110 - PN 10</li> <li>TUBAZIONE DN 110 - PN 16</li> <li>TUBAZIONE DN 125 - PN 10</li> <li>TUBAZIONE DN 140 - PN 10</li> <li>TUBAZIONE DN 160 - PN 10</li> <li>TUBAZIONE DN 180 - PN 10</li> <li>TUBAZIONE DN 180 - PN 16</li> <li>TUBAZIONE DN 200 - PN 10</li> <li>TUBAZIONE DN 225 - PN 10</li> <li>TUBAZIONE DN 250 - PN 10</li> <li>TUBAZIONE DN 250 - PN 16</li> <li>TUBAZIONE PRIVV DN 400 - PN 10</li> <li>TUBAZIONE PVC DN 280 - PN 10</li> <li>TUBAZIONE PVC DN 300 - PN 10</li> <li>TUBAZIONE IDRANTE</li> </ul>	<ul style="list-style-type: none"> <li>POZZETTO DI ISPEZIONE - RICONNESSIONE TUBI O ATTRAVERSAMENTI</li> <li>SFIATO CON POZZETTO</li> <li>SCARICO CON POZZETTO</li> <li>BLOCCO DI ANCORAGGIO</li> <li>VALVOLA DI SEZIONAMENTO CON POZZETTO</li> <li>RIDUTTORE DI PRESSIONE</li> <li>TRATTO DI NUOVA TUBAZIONE</li> <li>TRATTO DI TUBAZIONE DA DISMETTERE</li> <li>INDIVIDUAZIONE DEL TRATTO DEL SERVIZIO INTERFERENTE DA ELIMINARE O DISMETTERE</li> <li>ATTRAVERSAMENTO ALVEO</li> <li>TUBAZIONI IDRICHE INTERFERENTI (STRALCIO STATO DI FATTO)</li> </ul>
<ul style="list-style-type: none"> <li>SCARICO (Presunto)</li> <li>CABINA (Presunto)</li> <li>VALVOLA RIDUZIONE (Presunto)</li> <li>IDRANTE (Presunto)</li> <li>ATTRAVERSAMENTO (Presunto)</li> <li>MISURATORE DI PORTATA (Presunto)</li> <li>VALVOLA A FARFALLA (Presunto)</li> <li>RIDUTTORE PRESSIONE (Presunto)</li> </ul>	<ul style="list-style-type: none"> <li>ACQUEDOTTO IN GALLERIA</li> <li>ACQUEDOTTO INTERRATO</li> <li>ACQUEDOTTO SOPRAELEVATO</li> </ul>

COMMITTENTE: **RFI** RETE FERROVIARIA ITALIANA GRUPPO FERROVIE DELLO STATO ITALIANE

PROGETTAZIONE: **ITALFER** GRUPPO FERROVIE DELLO STATO ITALIANE

**DIREZIONE TECNICA S.O. PROGETTAZIONE INTEGRATA SUD**

**PROGETTO DEFINITIVO**

**DIRETTRICE FERROVIARIA MESSINA - CATANIA - PALERMO NUOVO COLLEGAMENTO PALERMO - CATANIA**

**TRATTA FIUMETORTO - LERCARA DIRAMAZIONE (Lotto 1+2) Nuova Viabilità NV02**

**INTERFERENZE IDRAULICHE**

Planimetria dell'esistente e della risoluzione delle interferenze idriche

SCALA: **1:2000/1000**

COMMESSA	LOTTO	FASE	ENTE	TIPO DOC.	OPERA/DISCIPLINA	PROGR.	REV.
RS90	00	Y	78	PZ	S10000	001	A

Rev.	Descrizione	Redatto	Data	Verificato	Data	Approvato	Data	Autorizzato Data
A	Emissione esecutiva	A. La Tessa P. Curatola	Giugno 2013	V. Caputo	Giugno 2013	A. Pignone	Giugno 2013	11/06/2013

File: RS9000Y78PZS1000001A.dwg