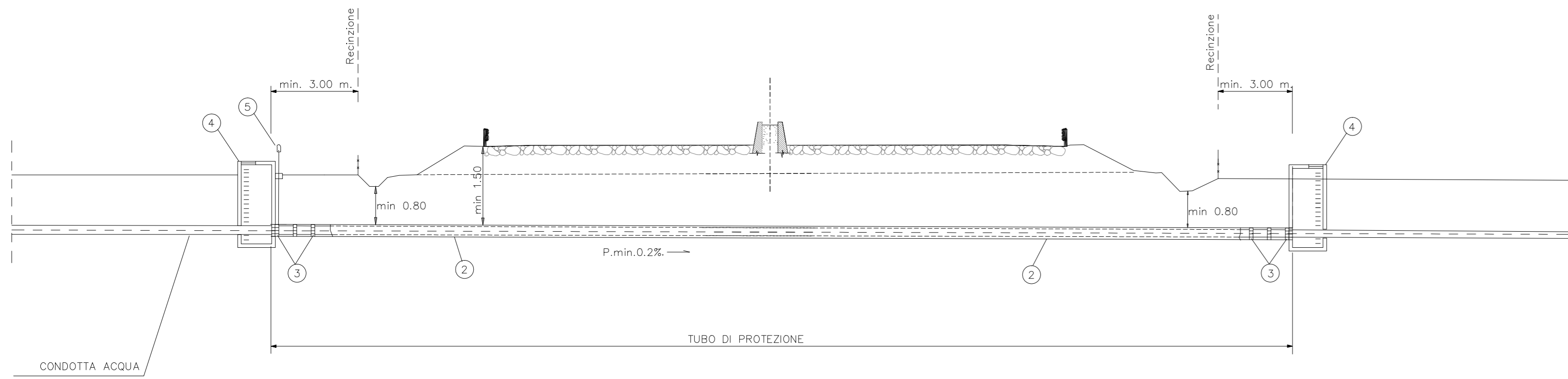
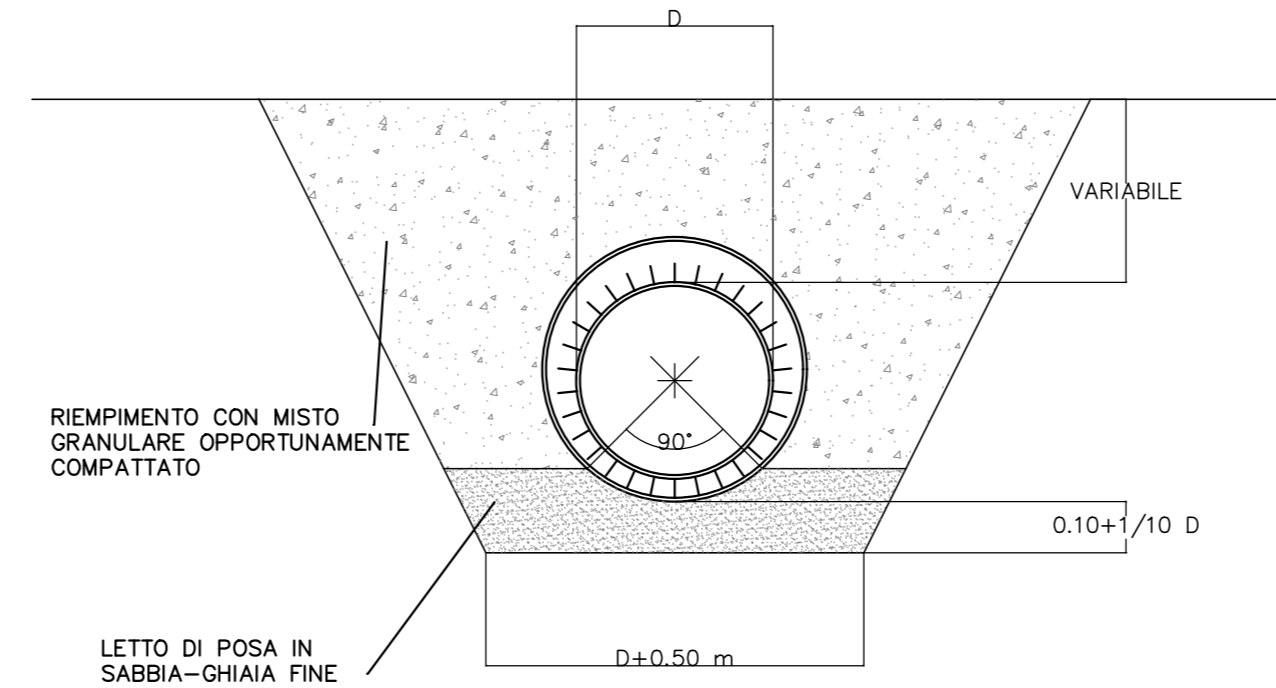


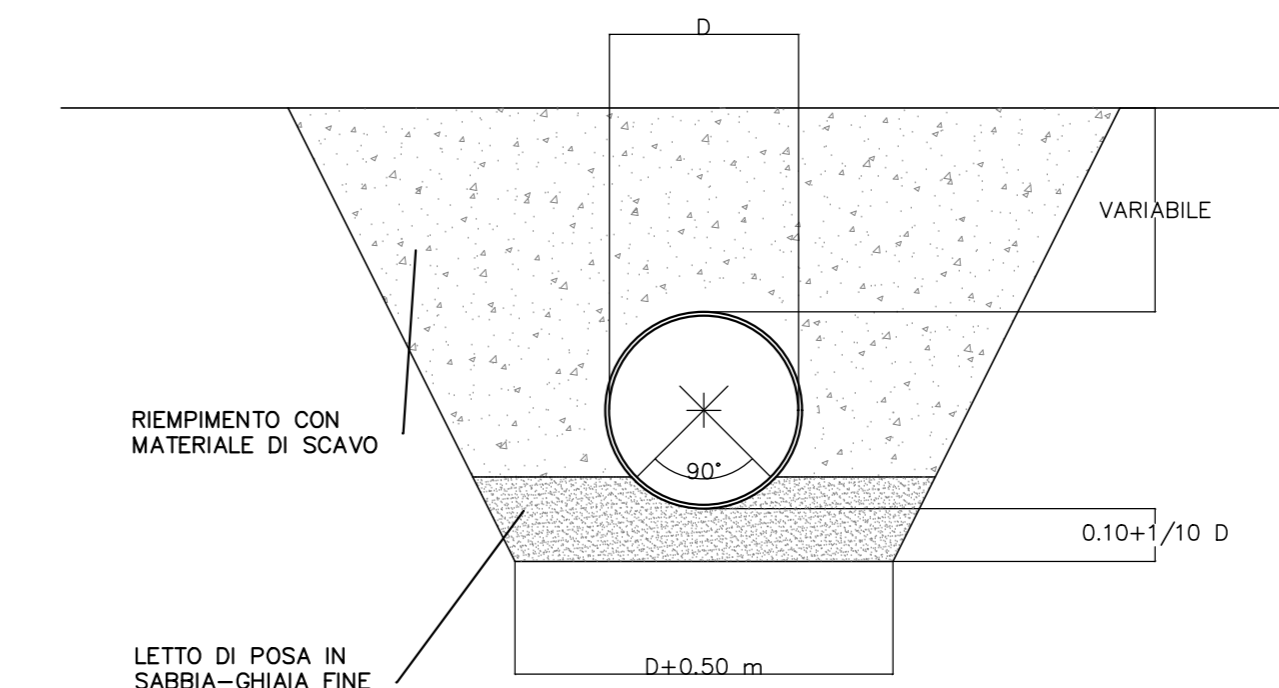
ATTRAVERSAMENTO TIPICO DI AUTOSTRAD E STRADE AD ESSE ASSIMILABILI



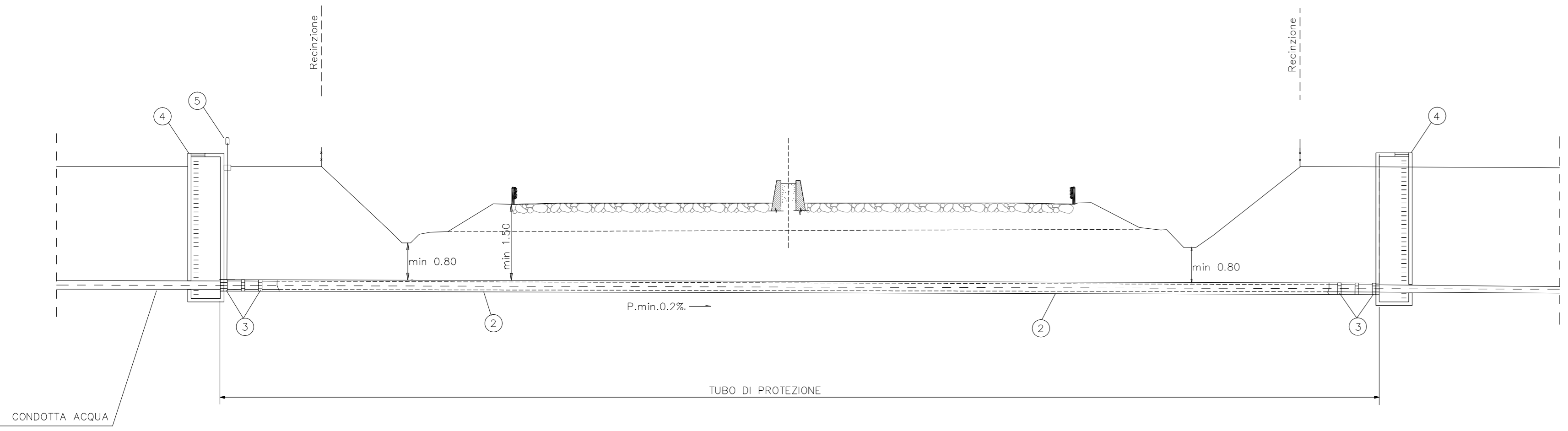
SEZIONE TIPO TUBO DI PROTEZIONE POSATO CON SCAVO A CIELO APERTO



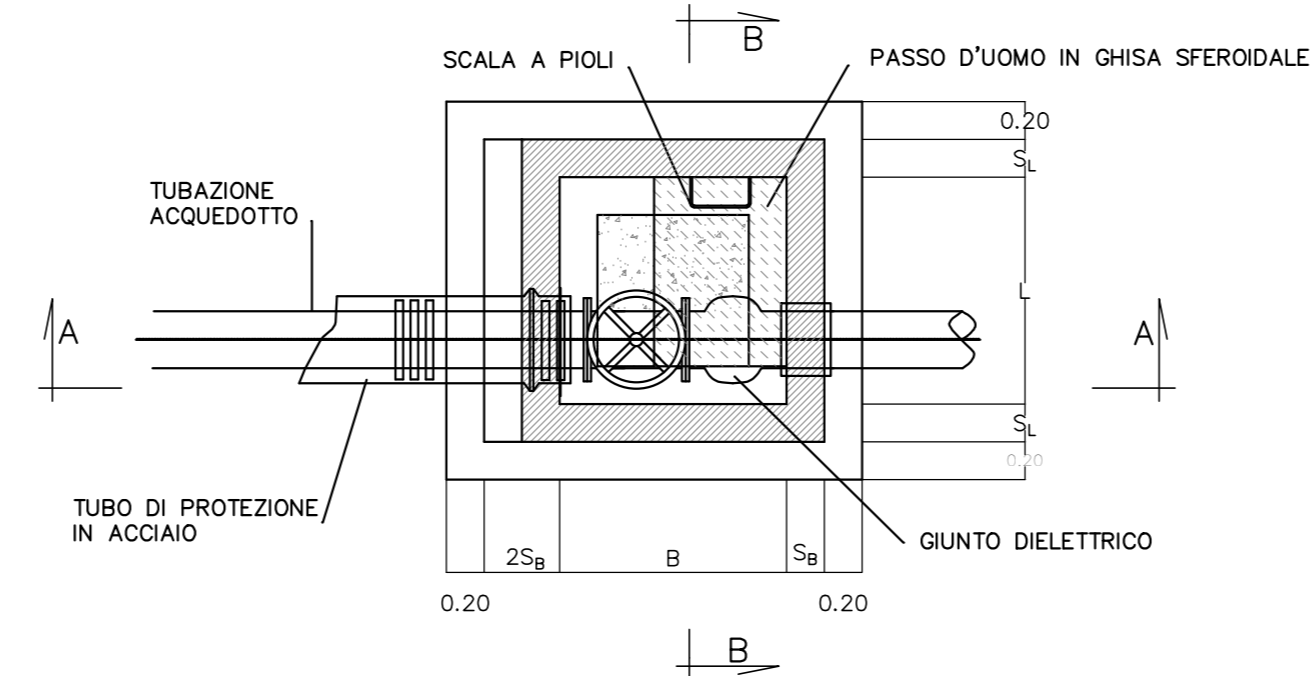
SEZIONE TIPO DI POSA IN CAMPAGNA



ATTRAVERSAMENTO TIPICO DI AUTOSTRAD E STRADE AD ESSE ASSIMILABILI IN TRINCEA

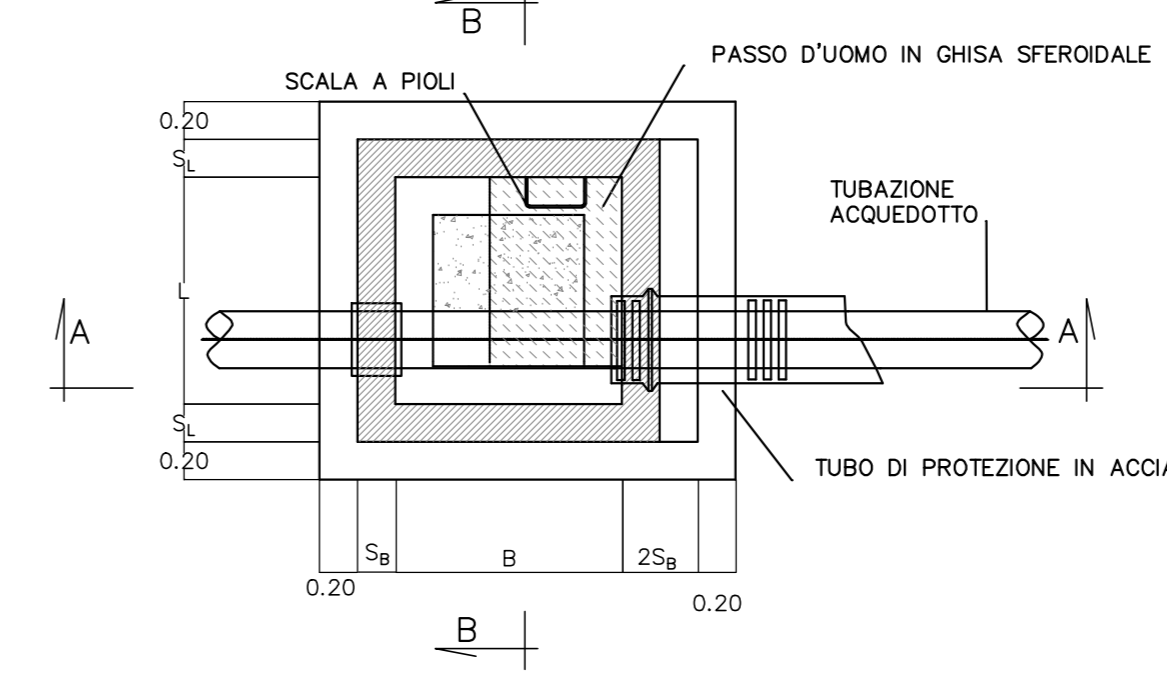


PARTICOLARE 1
CAMERETTA DI ISPEZIONE IN C.A. CON VALVOLA DI INTERCETTAZIONE



PIANTA

PARTICOLARE 2
CAMERETTA DI ISPEZIONE IN C.A.

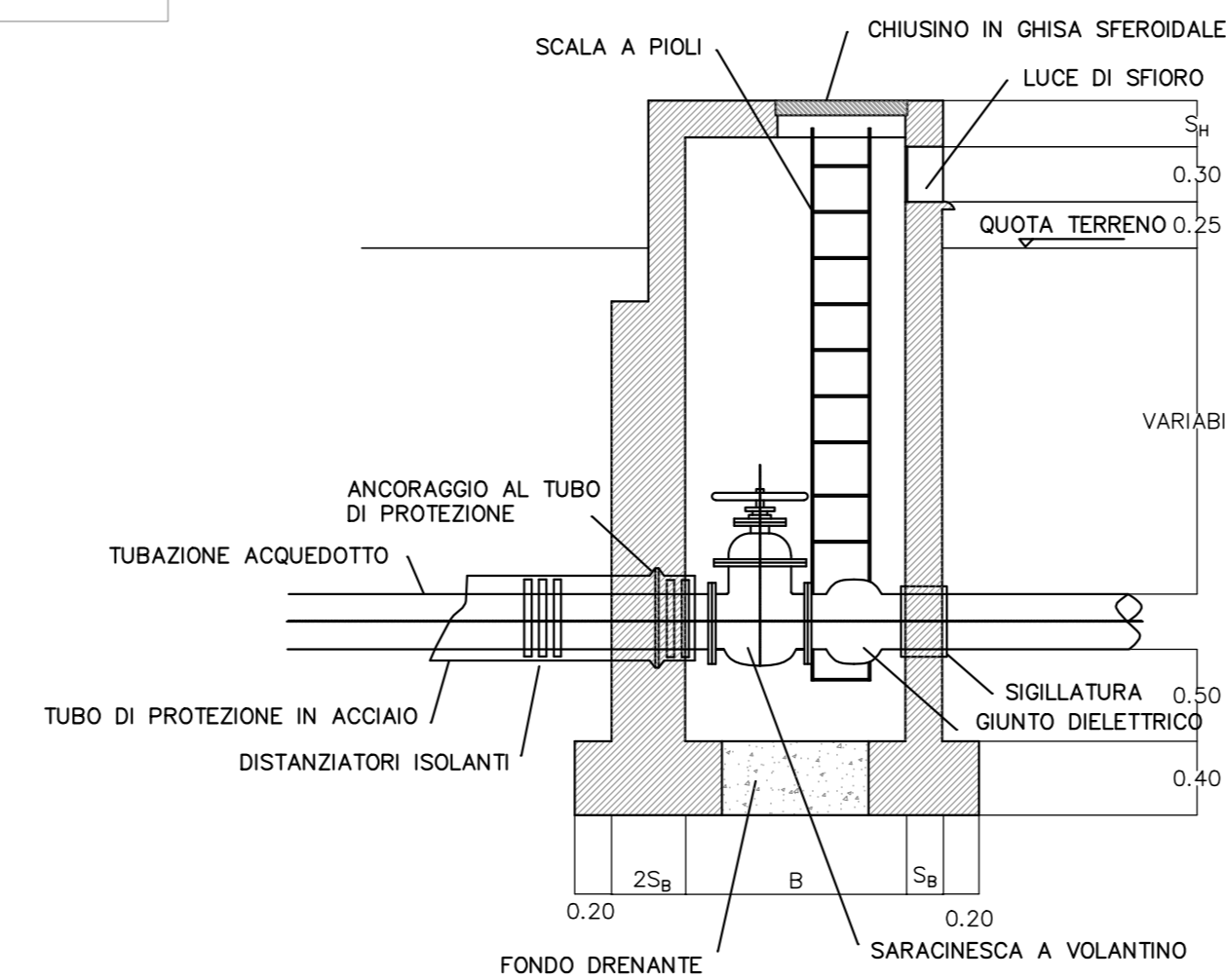
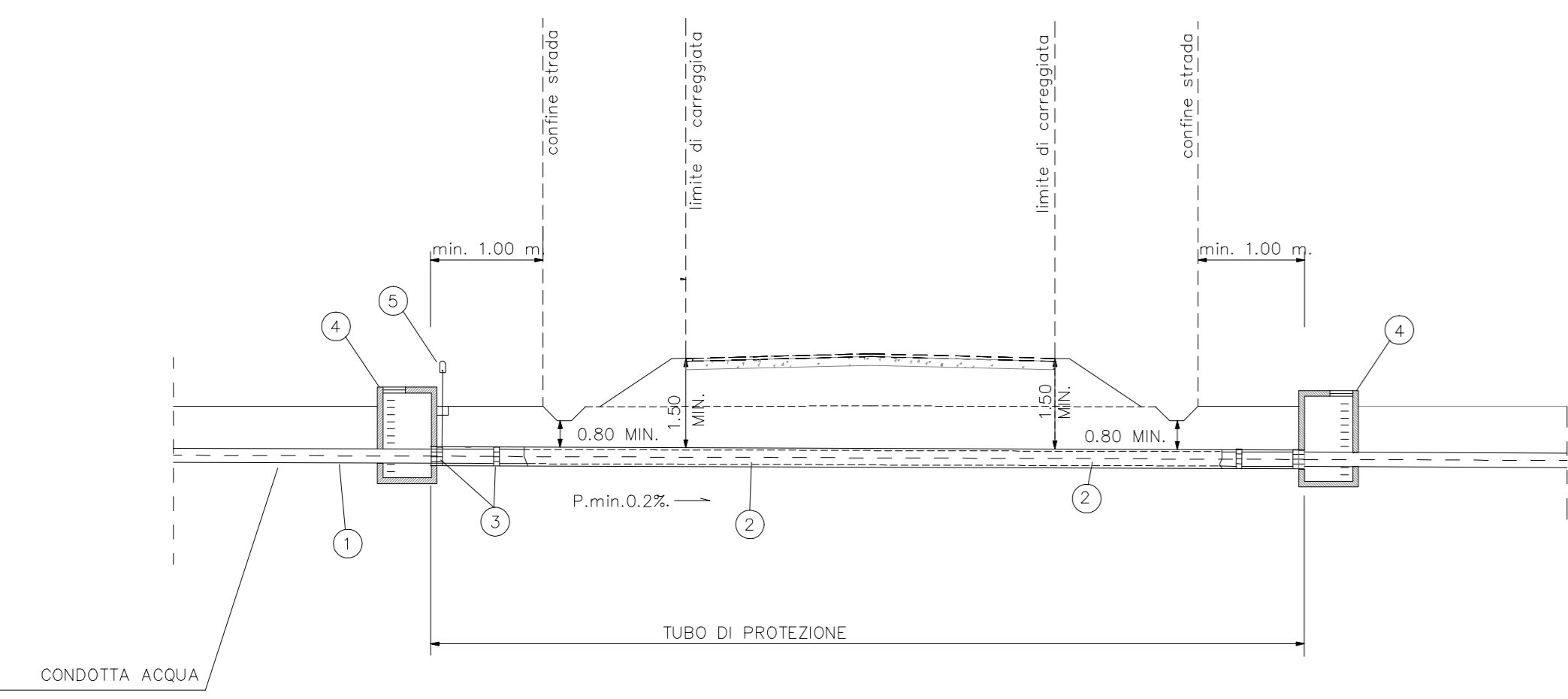


PIANTA

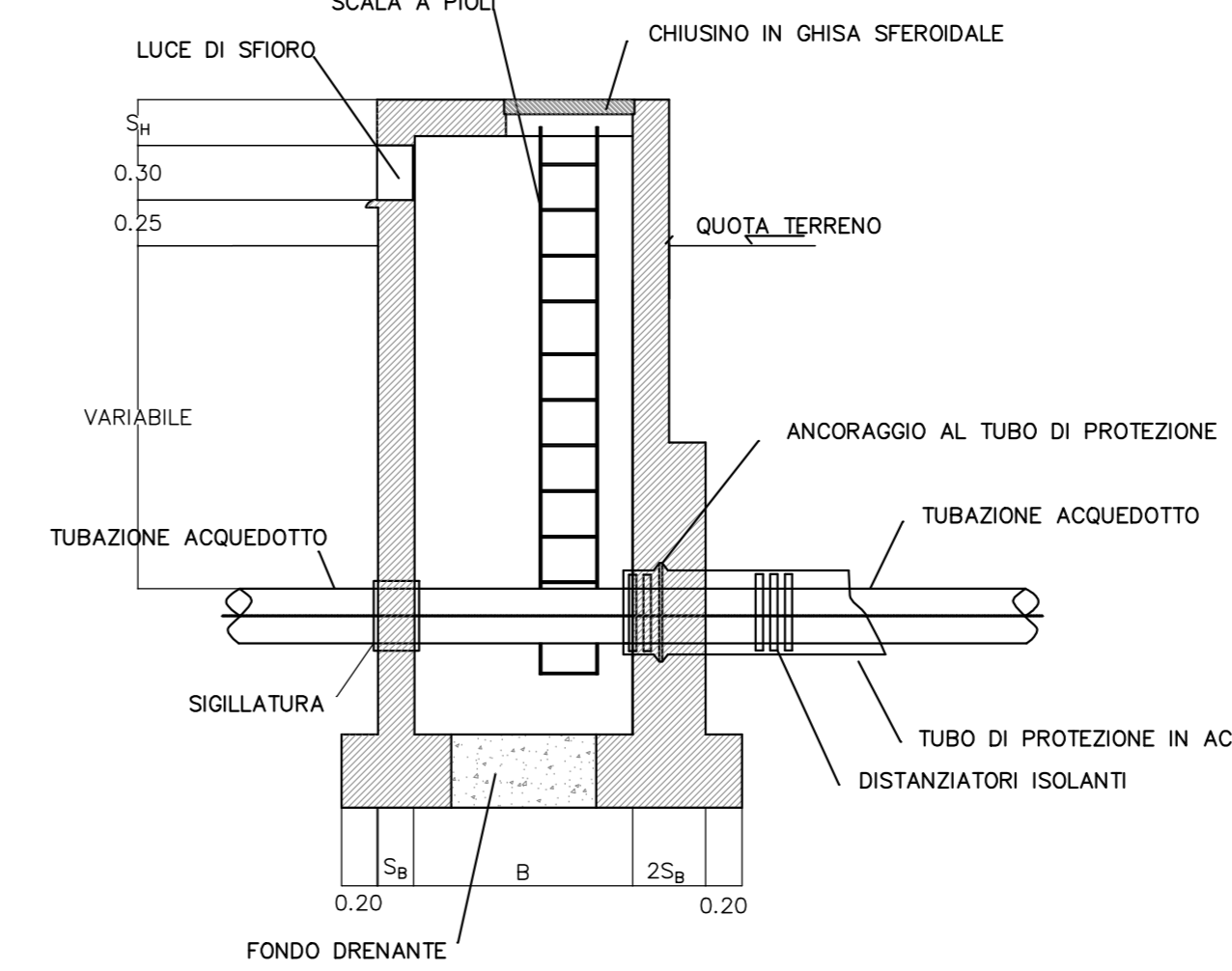
LEGENDA

- 1 TUBO DI LINEA
- 2 TUBO DI PROTEZIONE
- 3 COLLARI DISTANZIATORI ISOLANTI
- 4 CAMERETTA DI ISPEZIONE PRATICABILE
- 5 PRESA CONTROLLO ELETTRICO

ATTRAVERSAMENTO TIPICO STRADE A TRAFFICO NORMALE ED INTENSO
(STATALI, PROVINCIALI, COMUNALI, ECC.)

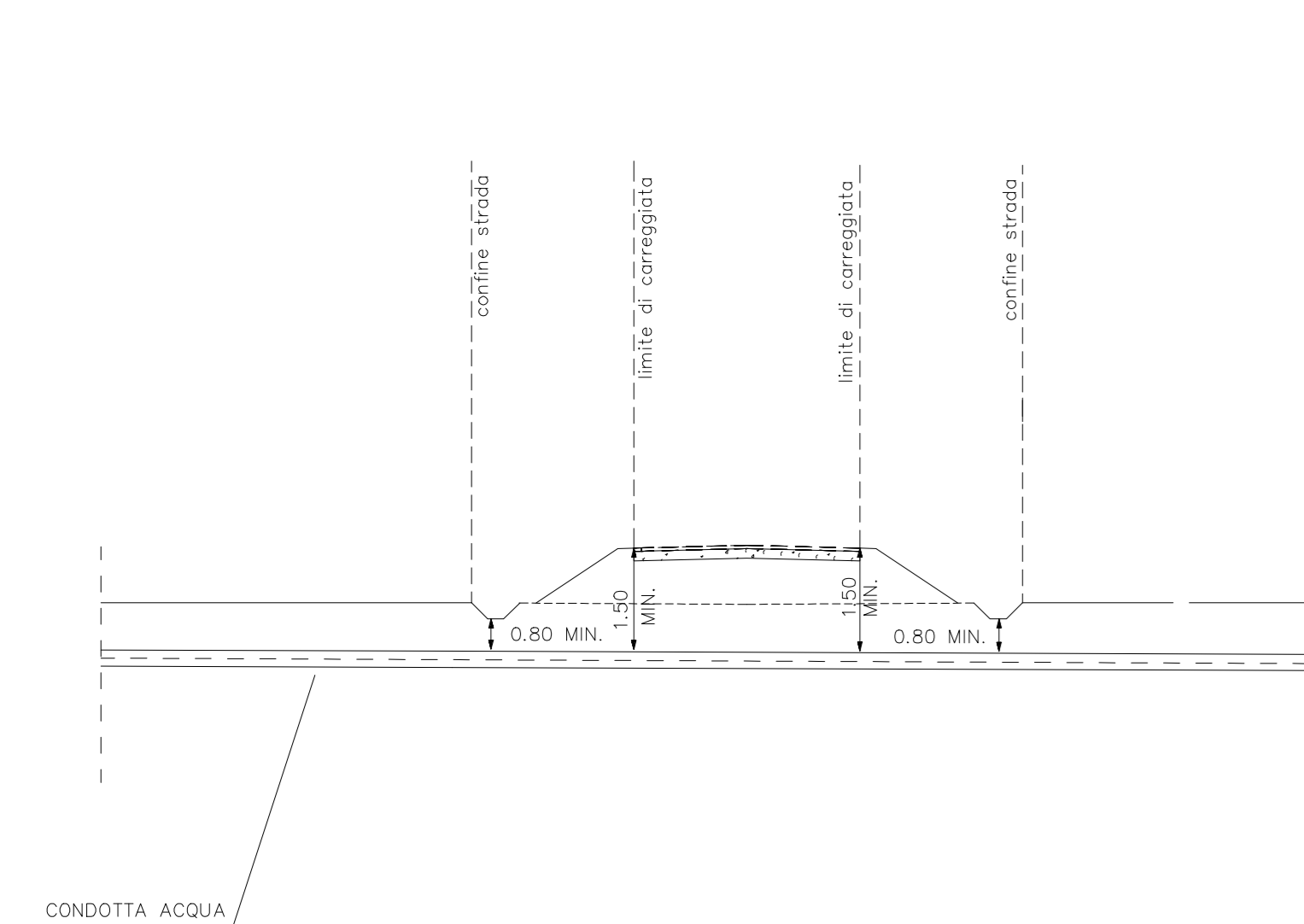


SEZIONE A - A

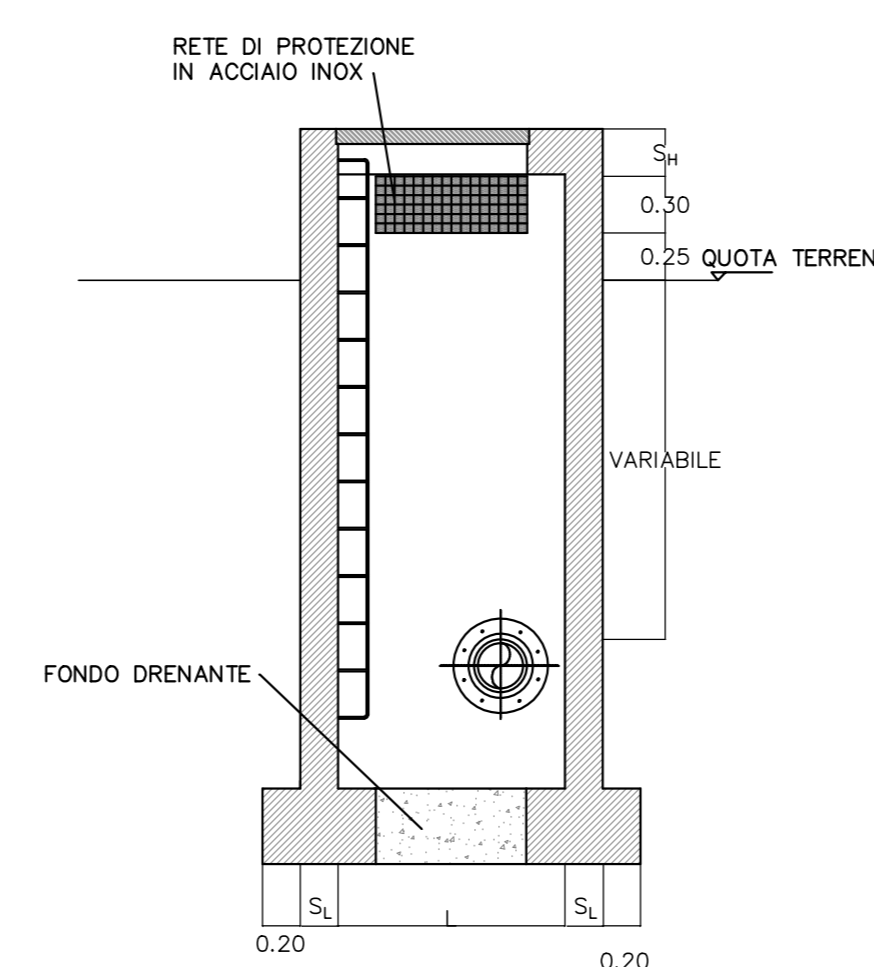
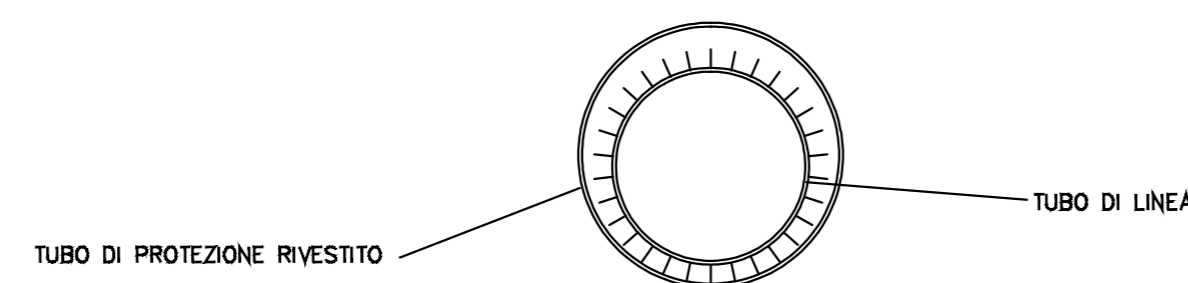


SEZIONE A - A

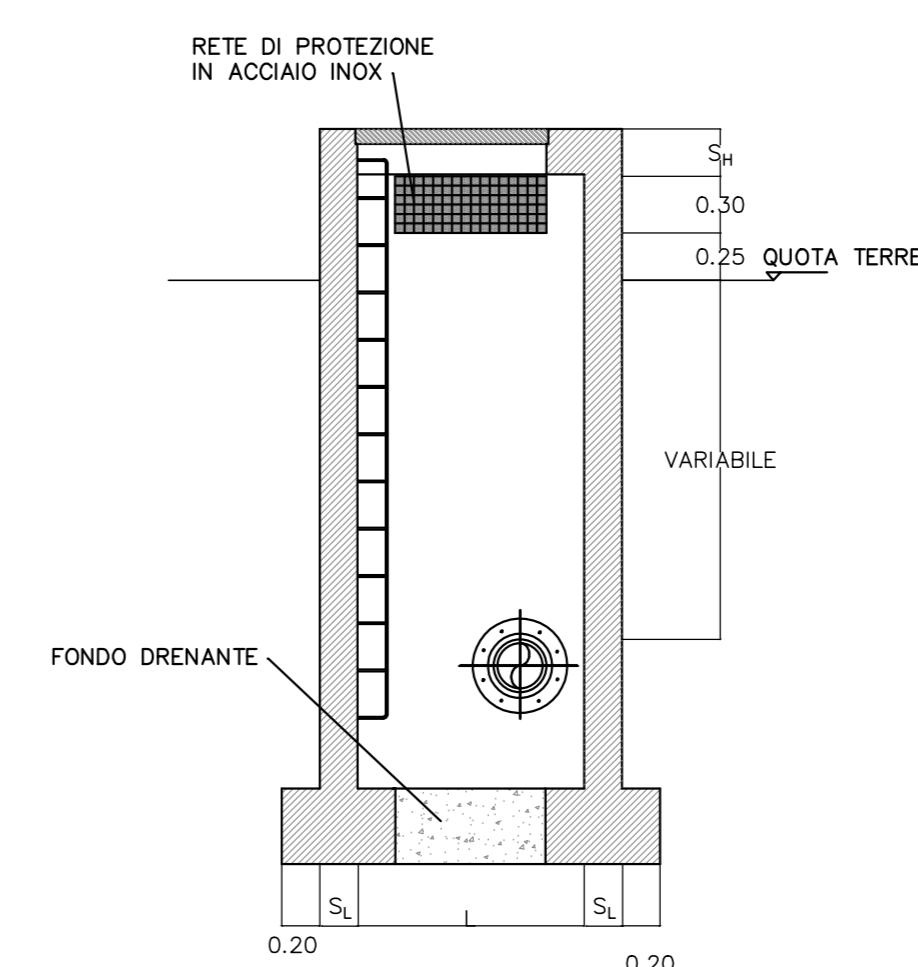
ATTRAVERSAMENTO TIPICO STRADE A TRAFFICO LIMITATO
(COMUNALI, VICINALI, MILITARI, ECC.)



SEZIONE TUBO DI PROTEZIONE IN TRIVELLAZIONE



SEZIONE B - B



SEZIONE B - B

NOTE GENERALI

L'INTERVENTO SARA' ESEGUITO IN ACCORDO AL D.M. DEL 04.04.2014.
 LE DISTANZE INDICATE NELLE SEZIONI, RELATIVE AL POSIZIONAMENTO DEGLI SPIATI E DELLE TESTATE DEI TUBI DI PROTEZIONE, DEVONO INTENDERSI MISURATE SULL'ORTOGONALE DELL'ASSE DEI BINARI.
 IL TRACCIATO DELLA CONDOTTA IN ATTRAVERSAMENTO DEVE ESSERE, PER QUANTO POSSIBILE, RETTILINEO E NORMALE ALL'ASSE DEI BINARI.
 QUANDO CIO' NON E' POSSIBILE E' CONSENTITO CHE FORMI UN ANGOLO NON MINORE DI 45°.
 QUANDO LA CONDOTTA E' POSTA LUNGO UNA STRADA E' CONSENTITO CHE IL TRACCIATO DELLA CONDOTTA FORMI, CON L'ASSE DEI BINARI, LO STESSO ANGOLO DELL'ASSE DELLA STRADA.
 LA POSA IN OPERA DEL TUBO DI PROTEZIONE SOTTOSTANTE LA LINEA FERROVIARIA IN PROGETTO, E' PREVISTA A CIELO APERTO.
 LE TUBAZIONI DEI TUBI DI PROTEZIONE DEVONO ESSERE UNITE DI TESTA MEDIANTE SALDATURE DA ESEGUIRE IN ACCORDO AL DM del 14.01.2008.
 IL TUBO DI PROTEZIONE IN ACCIAIO DEVE ESSERE PROTETTO ESTERNAMENTE CON VERNICI, BENDAGGI, O ALTRI RIVESTIMENTI PROTETTIVI.
 IL TUBO DI PROTEZIONE IN ACCIAIO DEVE AVERE UNO SPESORE MINIMO, INDIPENDENTEMENTE DAI RISULTATI DEI CALCOLI, NON INFERIORE A 4mm.
 LE CAMERETTE SARANNO, DI NORMA, PREFABBRICATE, A TENUTA IDRAULICA, IN CALCESTRUZZO ARMATO. IL PREFABBRICATORE DOVRA' FORNIRE I CALCOLI DI VERIFICA DELLA STABILITA'.
 QUANDO LO SPESORE DEL TERRENO TRA LA GENERATRICE INFERIORE DELL'ACQUEDOTTO E L'ESTRADOSSO DELLA GALLERIA E' SUPERIORE A 5.0 m NON SONO PREVISTE PRESCRIZIONI PARTICOLARI (IL TUBO DI PROTEZIONE, POZZETTI, ECC. NON NECESSITANO).
 PER QUANTO NON ESPRESSAMENTE INDICATO SI RIMANDA AL D.M. DEL 04.04.2014.

| NUOVI POZZETTI DI ISPEZIONE E SEZIONAMENTO | | | | | |
|--|--------|--------|---------------------|---------------------|---------------------|
| TIPO | Ø (mm) | Ø (mm) | S ₁ (mm) | S ₂ (mm) | S ₃ (mm) |
| A | 200 | 200 | 25 | 25 | 25 |

N.B. Per i manufatti in c.a., l'incidenza di acciaio rispetto al volume di calcestruzzo è di 100 kg/m³. Magrone classe 12/15 N/mm². Calcestruzzo fondazione e elevazione classe 30/37 N/mm².

COMMITTENTE:



PROGETTAZIONE:



DIREZIONE TECNICA
S.O. PROGETTAZIONE INTEGRATA SUD

PROGETTO DEFINITIVO

DIRETTRICE FERROVIARIA MESSINA - CATANIA - PALERMO
NUOVO COLLEGAMENTO PALERMO - CATANIA

TRATTA FIUMETORTO - LERCARA DIRAMAZIONE (Lotto 1+2)
Nuova Viabilità NV02

Risoluzione sottoservizi idrici

Tipologico attraversamento stradale - acquedotti

SCALA:

Vario

COMMESSA LOTTO FASE ENTE TIPO DOC. OPERA/DISCIPLINA Progr. REV.

RS90 00 Y 78 BZ S10000 001 A

| Rev. | Descrizione | Redatto | Data | Verificato | Data | Approvato | Data | Autorizzato Data |
|------|---------------------|------------------------------|-------------|-------------------------|-------------|-----------|-------------|------------------|
| A | Emissione esecutiva | A. La Tessa P. Caracciolo | Giugno 2013 | V. Ciommi A. Tognola | Giugno 2013 | [Firma] | Giugno 2013 | [Firma] |