

Legenda

- SE RTN esistente "Partanna 2"
- SE RTN esistente "Fulgatore"
- Nuova SE RTN "Fulgatore 2"
- Futuri elettrodotti aerei 220 kV
- Tratti di linea aerea 220 kV esistente da demolire
- Linea aerea RTN 220 kV esistente Partanna-Fulgatore

Nuovo sostegno 220 kV n. XX

Sostegno 220 kV esistente n. XX

Sostegno 220 kV esistente n. XX da demolire

Legenda:

Zone territoriali omogenee (art.2 D.L. 2 aprile 1968, N.1444)

- zone A - agglomerati storici - recupero del patrimonio edilizio esistente
- zone B - totalmente o parzialmente edificate
- zone C - parzialmente edificate o inedificate
- zone D - insediamenti produttivi (artigianali, industriali, commerciali)
- zone E - usi agricoli Marsala
- zone F - spazi pubblici riservati ad attività collettive
- zone F - attrezzature ad impianti di interesse generale

Rete delle principali vie di comunicazione stradali e ferroviarie (punto 1 art.7 L. 1150/1942)

- Autostrada e viabilità principale
- Ferrovia

Tutela dei beni architettonici e ambientali

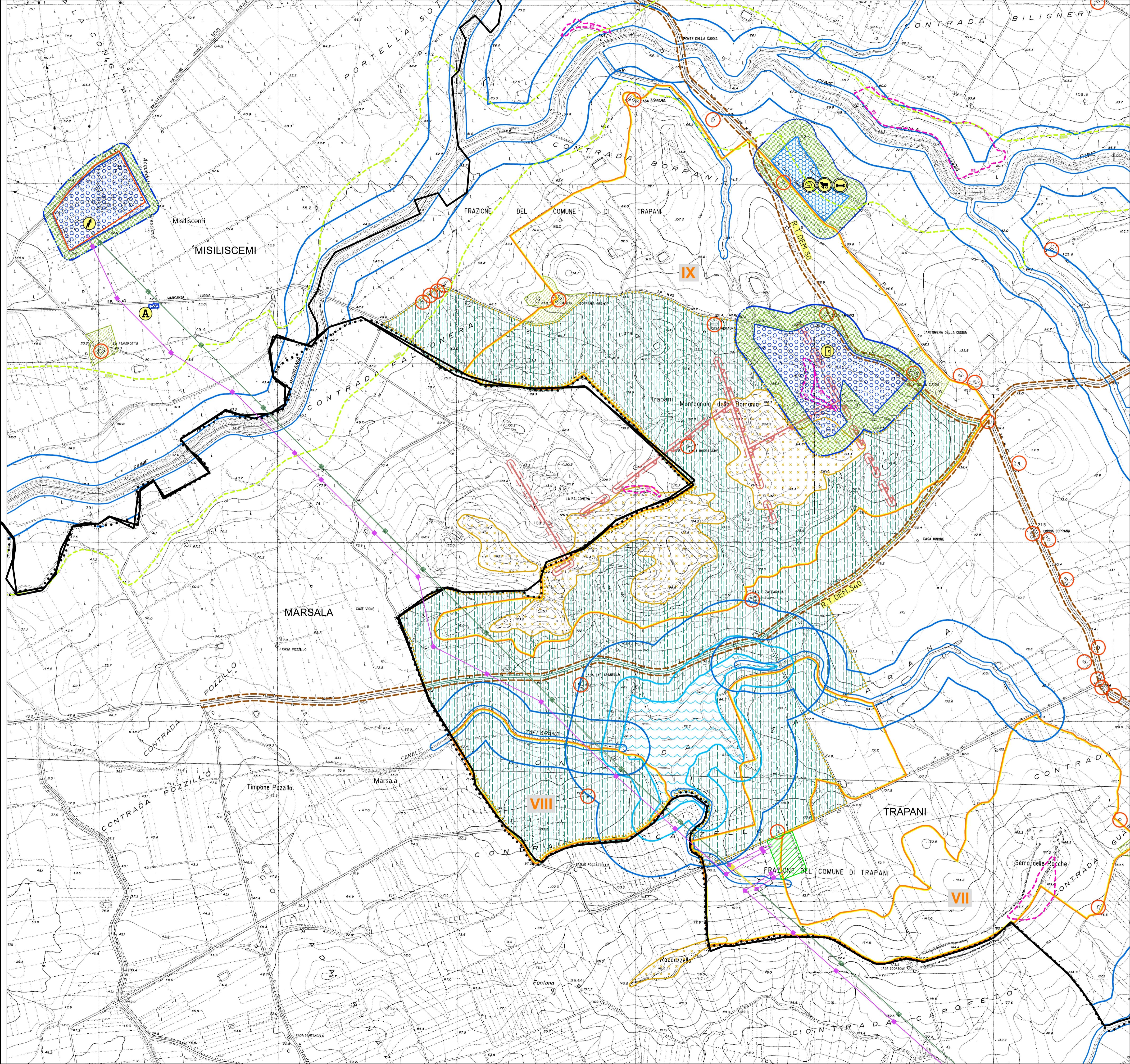
- Qualità di interesse storico-architettonico
- Qualità di interesse ambientale
- Qualità di interesse paesaggistico
- Qualità di interesse storico-architettonico
- Qualità di interesse ambientale
- Qualità di interesse paesaggistico
- Qualità di interesse storico-architettonico
- Qualità di interesse ambientale
- Qualità di interesse paesaggistico

Il sistema agro-ambientale

- SA.1 - zona agricola produttiva
- SA.2 - zona agricola di mantenimento o ruolo di passaggio ambientale e di servizi
- SA.3 - zona agricola di riserva o di protezione degli habitat naturali
- SA.4 - zona agricola di riserva o di protezione del paesaggio rurale
- SA.5 - zona agricola a vocazione specializzata per il biogas (SA.5)
- SA.6 - zona di colture specializzate (viti, ulivi e aranci)
- SA.7 - zona agricola di riserva o ruolo di ambiente rurale
- SA.8 - zona agricola generalista (produzione tessile e attività artigianali)
- SA.9 - zona agricola ad alto rendimento della propria

Il sistema delle attività produttive

- PA.1 - zona industriale esistente o di completamento
- PA.2 - zona di sviluppo o valorizzazione industriale
- PA.3 - zona industriale A.5.1
- PA.4 - zona per il riciclaggio e il deposito (cimiteri e altri)
- PA.5 - zona per attività artigianali di zona esistente
- PA.6 - zona artigianali esistenti o di completamento
- PA.7 - zona artigianali esistenti o di completamento
- PA.8 - zona artigianali esistenti o di completamento



REGIONE SICILIANA
Libero Consorzio Comunale di Trapani
Comune di Trapani

IMPIANTO DI PRODUZIONE DI ENERGIA ELETTRICA DA FONTE EOLICA DA 28,5 MW "PIANA BORROMEA WIND"
ADEGUAMENTO DELLE INFRASTRUTTURE DELLA RTN

PIANO TECNICO DELLE OPERE

Sezione	1	INQUADRAMENTO SU P.R.G COMUNE DI MISILISCEMI (EX TRAPANI)	N. Tavola	01.02.08b
PARTE GENERALE			Formato	Scala
				1:10.000

REVISIONI					
REV.	DATA	MODIFICA	ESEGUITO	VERIFICATO	APPROVATO
00	Maggio 2022	Prima emissione	Ing. F. Chiri	Ing. F. Scio Paolo Gianfranco	Ing. M. DiBERTO
01					
02					
03					
04					
05					

PROFESSIONISTA INCARICATO:
Ing. Francesco Chiri

COMMITTENTE:
Parco Borromea S.r.l.
Via Garibaldi, 20
20122 Milano
Tel. +39 02 36843159
PEC: parcoborromea@legalmail.it

GESTORE RETE:
TERNA S.p.A.