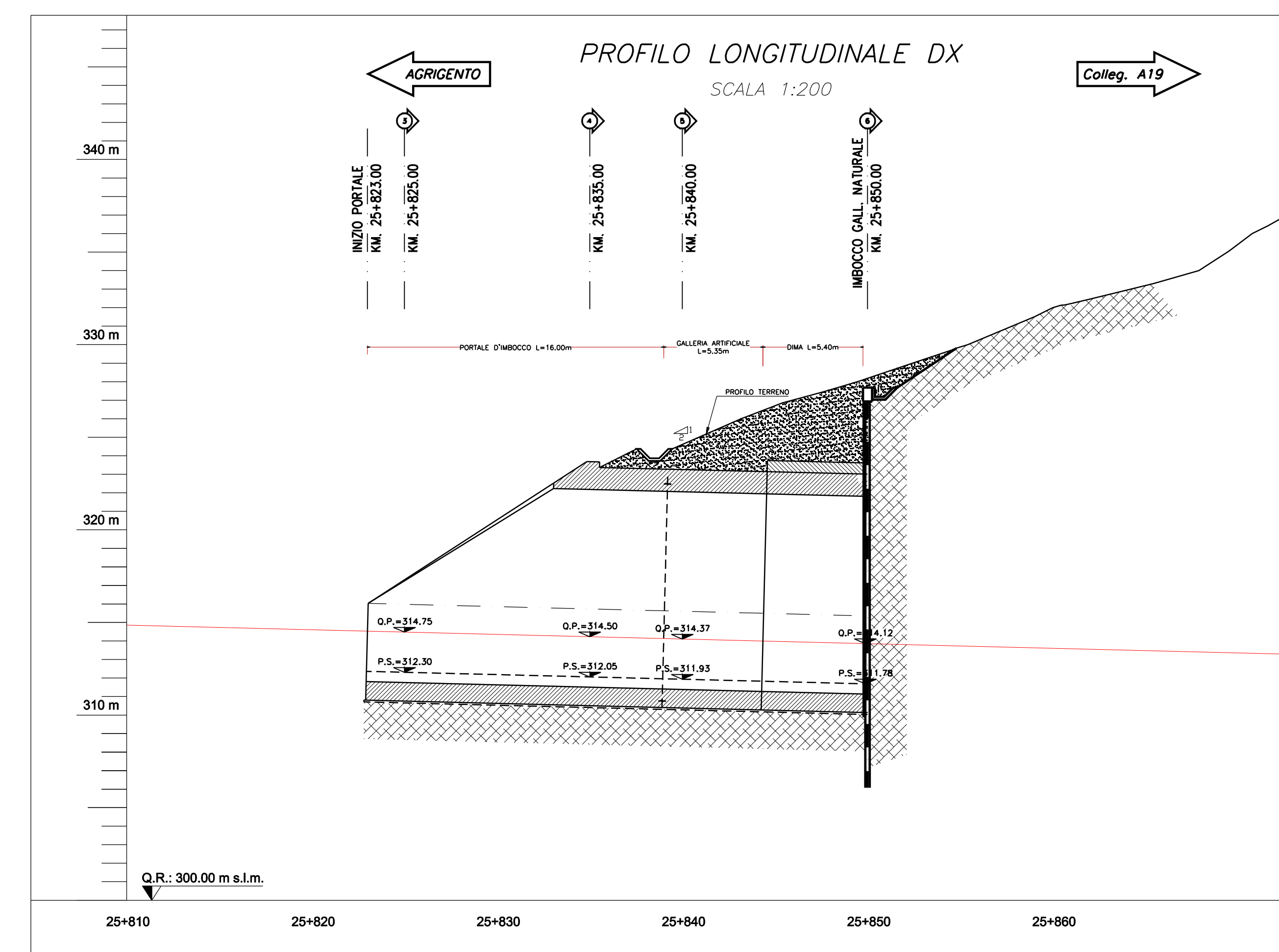
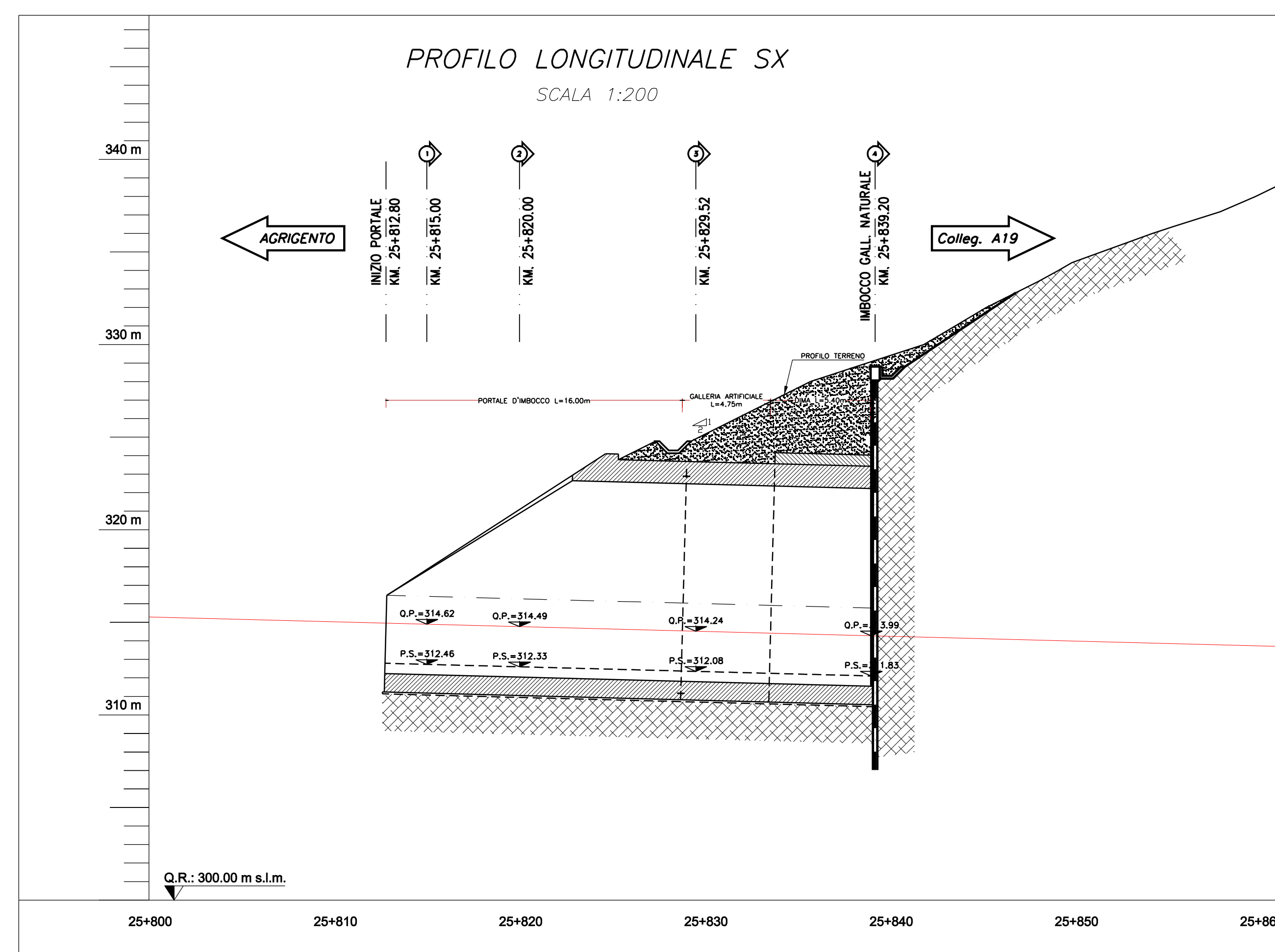


- FASI ESECUTIVE PER SINGOLE CANNE**
- FASE 1 - ESECUZIONE MICROPALI
 - FASE 2 - REALIZZAZIONE TRAVE DI TESTATA
 - FASE 3 - SBANCAMENTO TERRENO
 - Sbanco terreno fino a 0.50m al di sotto della quota di realizzazione della 1° fila di tiranti.
 - Immediata messa in opera di spritz-beton armata con rete elettrosaldata Sp. medio=10cm
 - FASE 4 - REALIZZAZIONE 1° FILA DI TIRANTI
 - Perforazione, inserimento trefoli di armatura e cementazione.
 - Messa in opera delle travi di ripartizione.
 - FASE 5 - SBANCAMENTO FINO ALLA QUOTA DI PROGETTO
 - Ripetizione delle fasi precedenti con sbancamento fino a 0.50m al di sotto della quota di realizzazione delle restanti file di tiranti.
 - FASE 6 - ESECUZIONE DEI DRENAGGI
 - FASE 7 - ESECUZIONE DEI CONSOLIDAMENTI AL FRONTE E AL CONTORNO SE PREVISTI
 - FASE 8 - ESECUZIONE DIMA D'ATTACCO



ANAS S.p.A.
 Direzione Centrale Programmazione Progettazione

**CORRIDOIO PLURIMODALE TIRRENICO-NORD EUROPA
 ITINERARIO AGRIGENTO - CALTANISSETTA-A19
 S.S. N° 640 "DI PORTO EMPEDOCLE"
 AMMODERNAMENTO E ADEGUAMENTO ALLA CAT. B DEL D.M. 5.11.2001
 Dal km 44+000 allo svincolo con l'A19**

PROGETTO DEFINITIVO

| | | | | |
|--|--|----------------|---------------|------------------|
| GRUPPO DI PROGETTAZIONE | RESPONSABILI DI PROGETTO | | | |
| ATI: TECHNITAL s.p.a. (mandataria) S.I.S. Studio di Ingegneria Stradale s.r.l. DELTA Ingegneria s.r.l. INFRATEC s.r.l. Consulting Engineering PROGIN s.p.a. | Dott. Ing. M. Raccosta Ordine Ing. Verona n° A1865 Prof. Ing. A. Bevilacqua Ordine Ing. Palermo n° A155 Dott. Ing. M. Carino Ordine Ing. Agrigento n° A628 Dott. Ing. N. Troccoli Ordine Ing. Potenza n° 836 Dott. Ing. S. Esposito Ordine Ing. Roma n° 20837 | | | |
| INTEGRAZIONE PRESTAZIONI SPECIALISTICHE | Dott. Ing. M. Raccosta | | | |
| VISTO IL RESPONSABILE DEL PROCEDIMENTO | DATA | | | |
| Dott. Ing. Massimiliano Fidenzi | | | | |
| VISTO IL RESPONSABILE DEL SERVIZIO PROGETTAZIONE | DATA | | | |
| Dott. Ing. Antonio Valente | | | | |
| OPERE D'ARTE MAGGIORI: GALLERIE NATURALI GALLERIA NATURALE COZZO GARLATTI - IMBOCCO LATO AGRIGENTO | | | | |
| PLANIMETRIA E PROFILI SISTEMAZIONE DEFINITIVA | | | | |
| CODICE PROGETTO | NOME FILE | REVISIONE | FOGLIO | SCALA: |
| L0407B | L0407B_0_0501_T01_QN1_STR_PFOI_B.DWG | B | - | 1:200 |
| D | CODICE ELAB. | T01GN11STRPF01 | | |
| C | | | | |
| B | REVISIONE A SEGUITO ISTRUTTORIA ANAS DEL 19/03/2007 | Aprile 2007 | L. Caporaso | F. Aniculi |
| A | EMISSIONE | Ottobre 2006 | L. Caporaso | F. Aniculi |
| REV. | DESCRIZIONE | DATA | VERIFICATO | CONTROLLATO |
| | | | RESP. TECNICO | RESP. DI SETTORE |