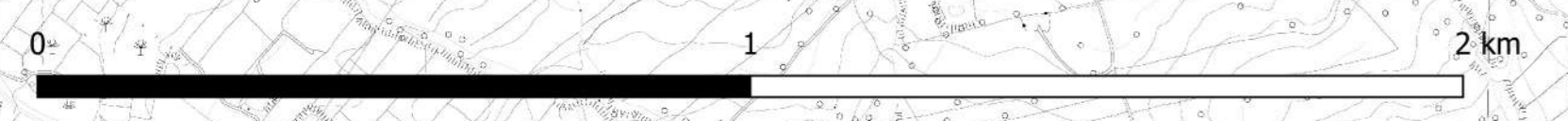


- Legenda**
Linea AT "Caracoli - Caltanissetta"
- Cavidotto aereo AT 150kV "Caracoli - Caltanissetta"
 - Palo AT 150kV esistente
 - Palo AT 150kV futuro
 - Palo AT 150kV esistente da smantellare



01	10.03.2023	SECONDA EMISSIONE	M. Helms	G. Alfano	P. Polinelli
00	20.04.2022	PRIMA EMISSIONE	S. Brizzi	G. Alfano	L. Lavazza
REV.	DATE	DESCRIPTION	PREPARED	CHECKED	APPROVED
PROJECT		INTEGRALE RICOSTRUZIONE DELL'IMPIANTO EOLICO DI CALTAVUTURO 1			
FILE NAME		GRE.EEC.D.25.IT.W.09458.00.025.01 - INQUADRAMENTO GENERALE SU CTR			
CLASSIFICATION		UTILIZATION SCOPE	FORMAT	SCALE	PLOT SCALE
PUBLIC		BASIC DESIGN	A0	1:10.000	1:1
EGP VALIDATION		INQUADRAMENTO GENERALE SU CTR			
DESIGNED BY	L. Lavazza	EGP CODE			
VERIFIED BY	G. Pasa	GROUP	FUNCTION	TYPE	ISSUE
COLLABORATORS	GREEC	D25	ITW094580002501		

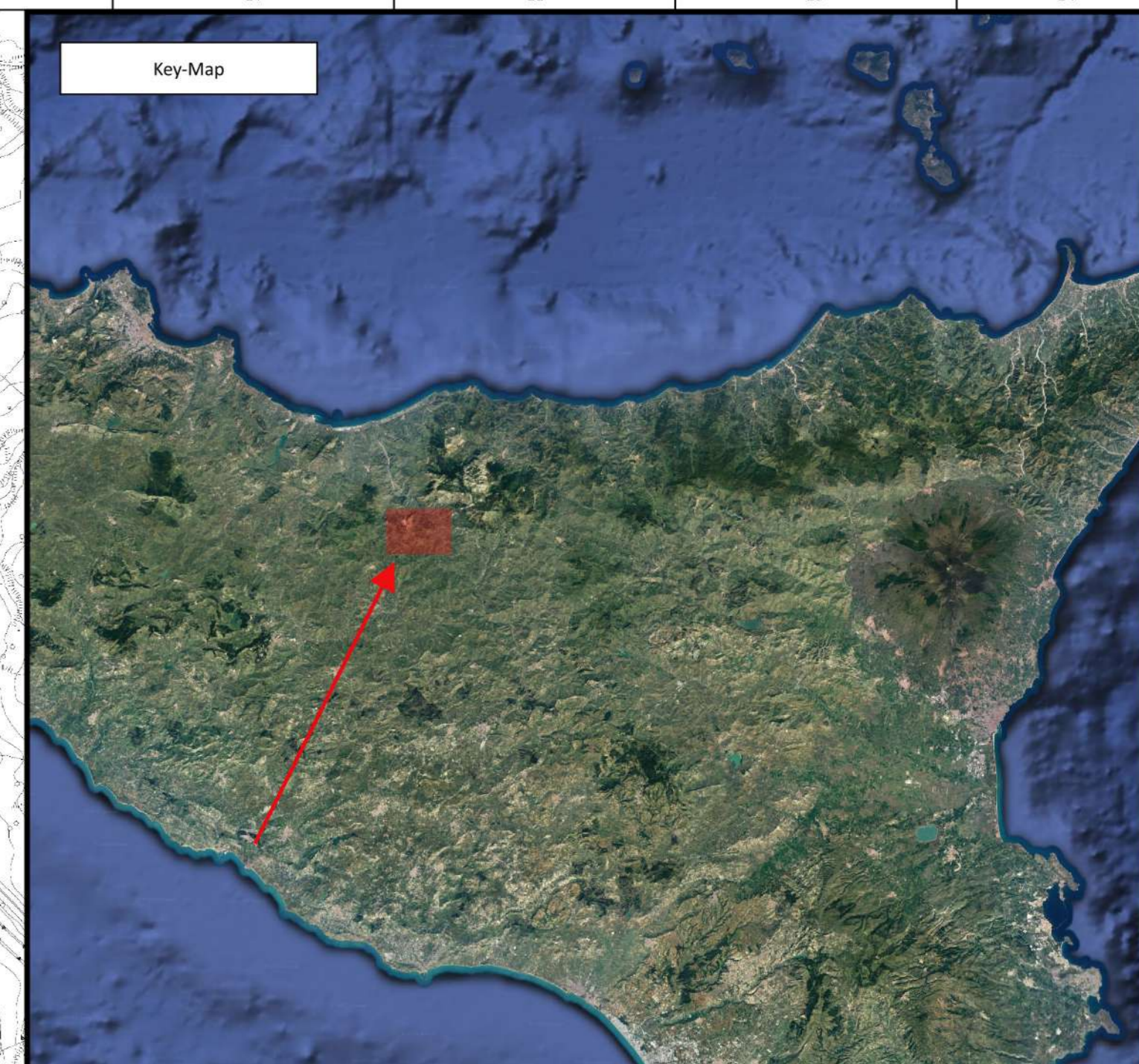
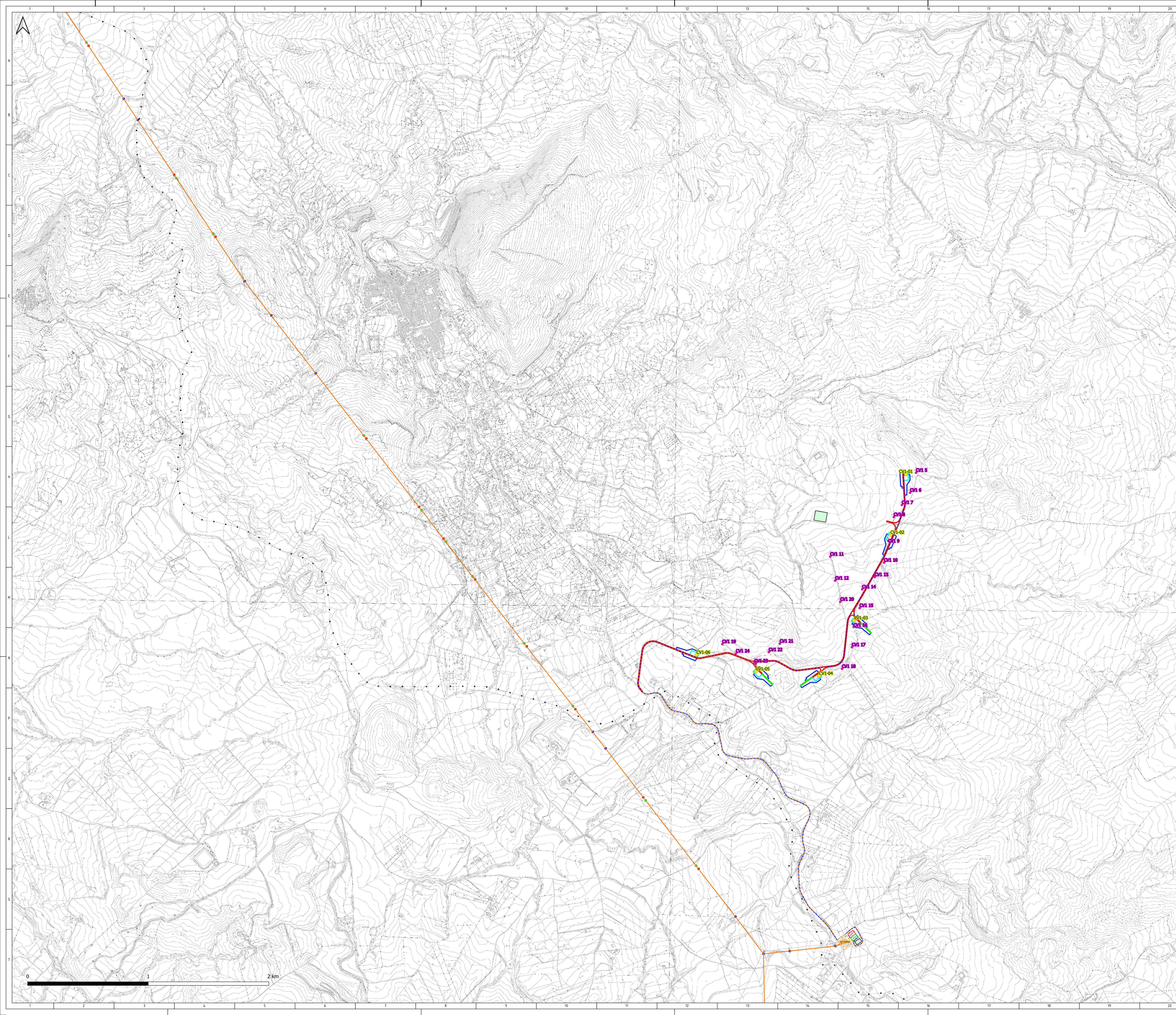


Legenda

Linea AT "Caracoli - Caltanissetta"

- Cavidotto aereo AT 150kV "Caracoli - Caltanissetta"
- Palo AT 150kV esistente da smantellare
- Palo AT 150kV esistente
- Palo AT 150kV futuro

01	10.03.2023	SECONDA EMISSIONE	M. Hekku	G. Alfano	P. Polinelli
00	20.04.2022	PRIMA EMISSIONE	S. Brizzi	G. Alfano	L. Lavazza
REV.	DATE	DESCRIPTION	PREPARED	CHECKED	APPROVED
PROJECT			INTEGRALE RICOSTRUZIONE DELL'IMPIANTO EOLICO DI CALTAVUTURO 1		
EGP VALIDATION					
FILE NAME		GRE.EEC.D.25.IT.W.09458.00.025.01 - INQUADRAMENTO GENERALE SU CTR			
CLASSIFICATION	FORMAT	SCALE	PLOT SCALE	SHEET	
PUBLIC	A0	1:10.000	1:1	2 di 7	
UTILIZATION SCOPE		TITLE			
BASIC DESIGN		INQUADRAMENTO GENERALE SU CTR			
VALIDATED BY		L. Lavazza		EGP CODE	
VERIFIED BY	G. Pasa	GROUP	FUNCTION	TYPE	ISSUER
COLLABORATORS		GREEC	D25	ITW094580002501	



- Legenda**
- Aerogeneratori - Stato di progetto
 - Aerogeneratori - Stato di fatto
 - Sottostazione elettrica
 - Cabina Primaria E-Distribuzione
 - Site Camp
- Cavidotti**
- Cluster 1
 - Cluster 2
- Strade**
- Strade temporanee
 - Strade permanenti
- Piazzole**
- Piazzole definitive
 - Piazzole temporanee
- Linea AT "Caracoli - Caltanissetta"**
- Cavidotto aereo AT 150kV "Caracoli - Caltanissetta"
 - Palo AT 150kV futuro
 - Palo AT 150kV esistente
 - Palo AT 150kV esistente da smantellare

Coordinate WTC esistenti UTM WGS 84 33 N			Name		
Name	E [m]	N [m]	Name	E [m]	N [m]
CV1 5	406574	4185167	CV1-01	406490	4185156
CV1 6	406525	4185002	CV1-02	406364	4184652
CV1 7	406457	4184900	CV1-03	406061	4183943
CV1 8	406390	4184800	CV1-04	405771	4183483
CV1 9	406344	4184602	CV1-05	405247	4183520
CV1 10	406309	4184422	CV1-06	404755	4183658
CV1 11	405863	4184472			
CV1 12	405904	4184273			
CV1 13	406232	4184302			
CV1 14	406128	4184201			
CV1 15	406107	4184046			
CV1 16	406057	4183889			
CV1 17	406043	4183721			
CV1 18	405961	4183542			
CV1 19	404969	4183747			
CV1 20	405947	4184098			
CV1 21	405445	4183751			
CV1 22	405354	4183680			
CV1 23	405235	4183587			
CV1 24	405082	4183669			

REV.	DATE	DESCRIPTION	PREPARED	CHECKED	APPROVED
01	10.03.2023	SECONDA EMISSIONE	M. Helms	G. Alfano	P. Polinelli
00	20.04.2022	PRIMA EMISSIONE	S. Brizzi	G. Alfano	L. Lavazza

Stantec

enel
Green Power

Engineering & Construction

EGP VALIDATION

INTEGRAL RECONSTRUCTION OF THE WIND FARM OF CALTAVUTURO 1

FILE NAME: GRE.EEC.D.25.ITW.09458.00.025.01 - INQUADRAMENTO GENERALE SU CTR

CLASSIFICAZIONE: PUBLIC

UTILIZATION SCOPE: BASIC DESIGN

INQUADRAMENTO GENERALE SU CTR

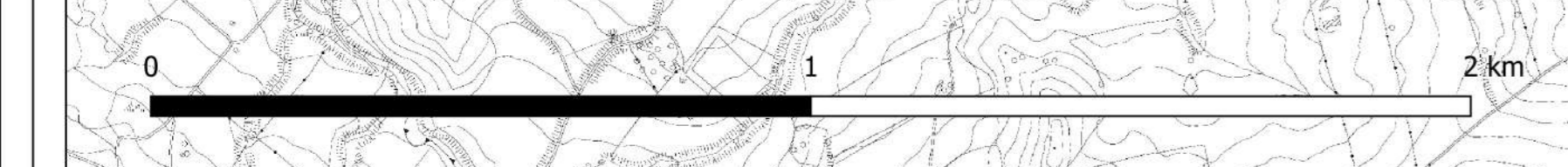
VALIDATED BY: L. Lavazza

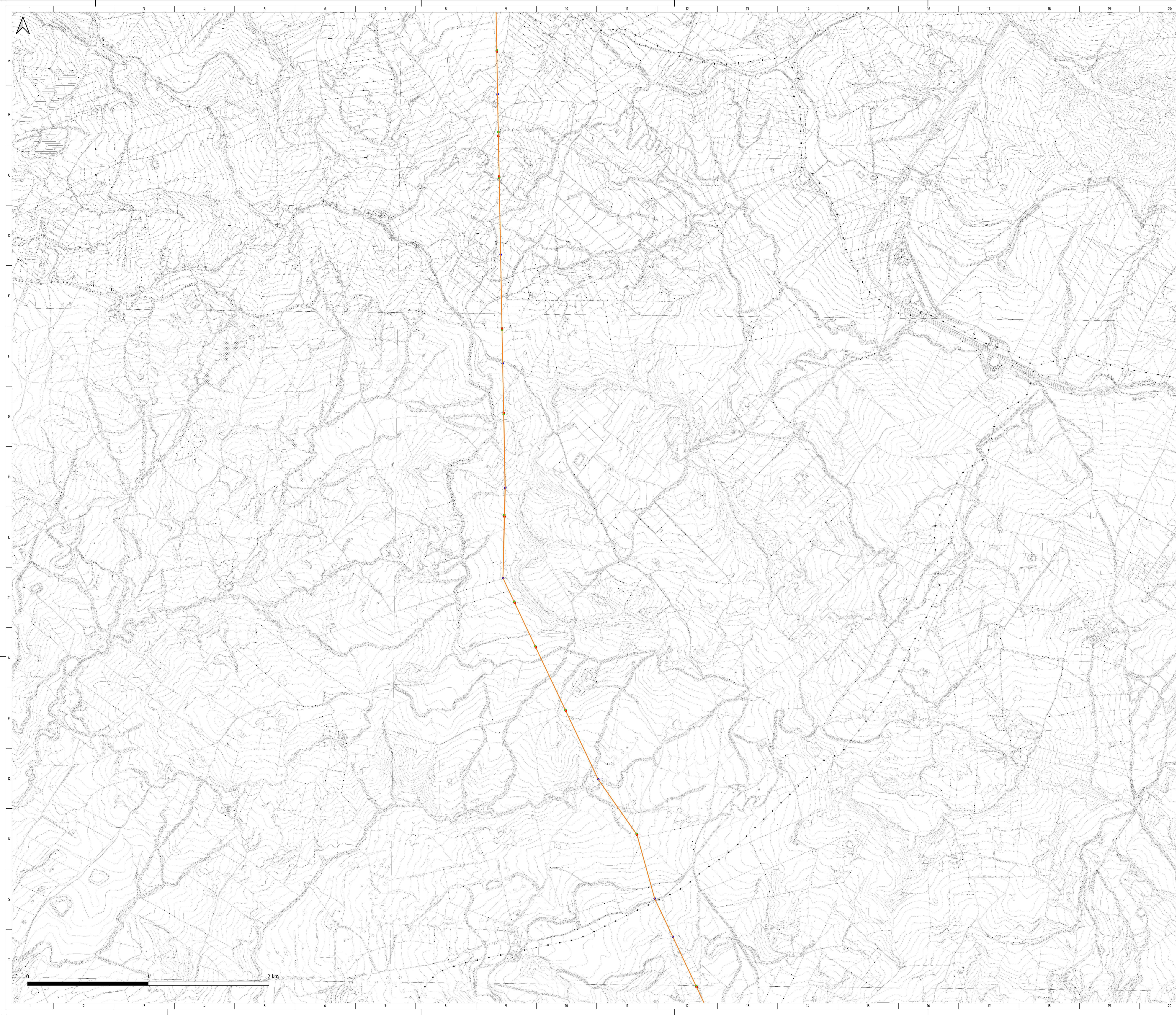
VERIFIED BY: G. Pava

COLLABORATORS: GREEC

EGP CODE: D25ITW094580002501

3 di 7





- Legenda**
Linea AT "Caracoli - Caltanissetta"
- Cavidotto aereo AT 150kV "Caracoli - Caltanissetta"
 - Palo AT 150kV esistente da smantellare
 - Palo AT 150kV esistente
 - Palo AT 150kV futuro

01	10.03.2023	SECONDA EMISSIONE	M. Helms	G. Alfano	P. Polinelli
00	20.04.2022	PRIMA EMISSIONE	S. Brizzi	G. Alfano	L. Lavazza
REV.	DATE	DESCRIPTION	PREPARED	CHECKED	APPROVED

		INTEGRALE RICOSTRUZIONE DELL'IMPIANTO EOLICO DI CALTAVUTURO 1			
		FILE NAME: GRE.EEC.D.25.IT.W.09458.00.025.01 - INQUADRAMENTO GENERALE SU CTR			
CLASSIFICAZIONE	UTILIZZAZIONE SCOPE	FORMATO	SCALE	PILOT SCALE	SHEET
PUBLIC	BASIC DESIGN	A0	1:10.000	1:1	4 di 7
EGP VALIDATION		INQUADRAMENTO GENERALE SU CTR			
VALIDATED BY	L. Lavazza	EGP CODE			
VERIFIED BY	G. Pava	GROUP	FUNCTION	TYPE	ISSUE
COLLABORATORE	GREEC	D25	ITW09458	0002501	

