

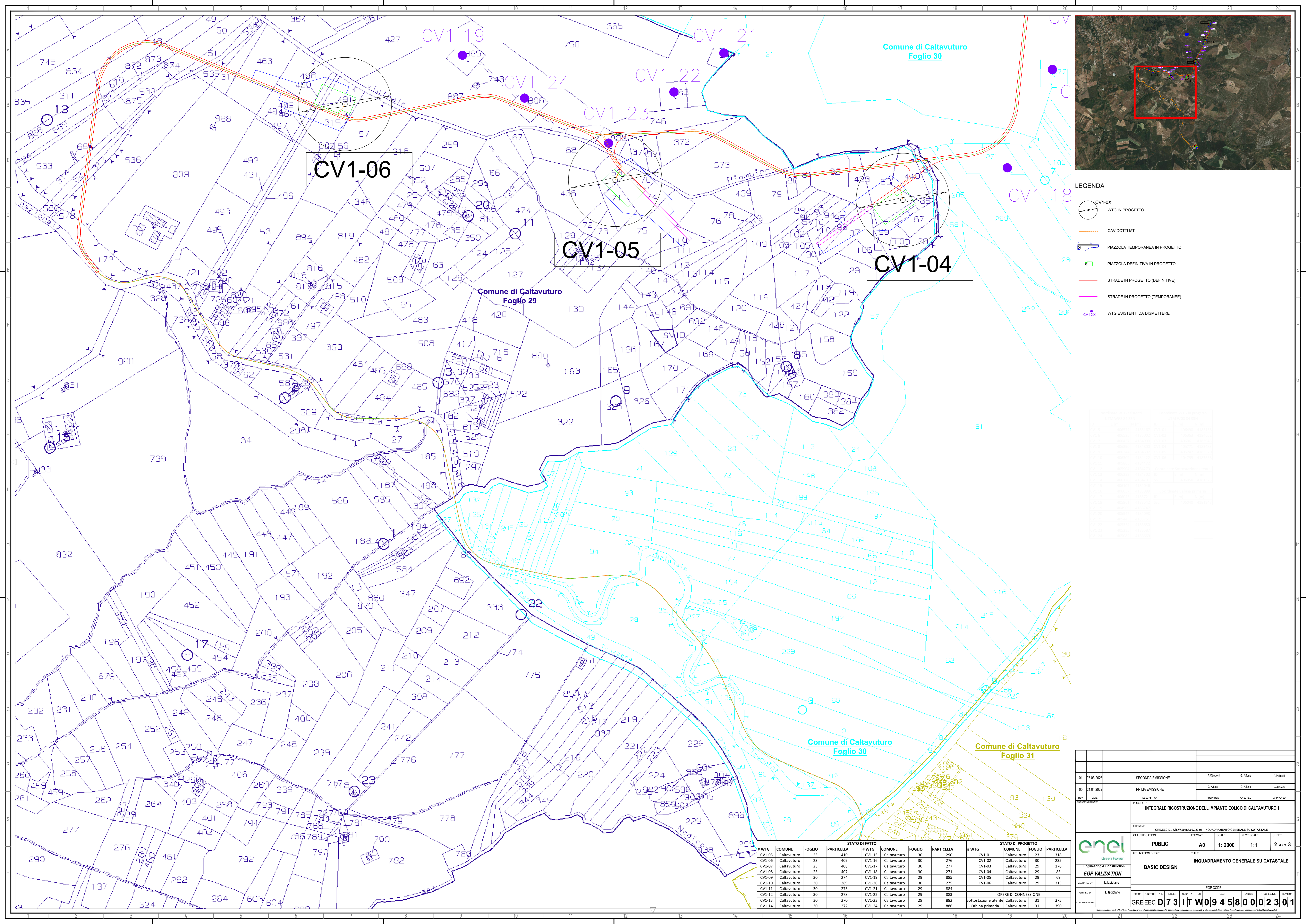
LEGENDA

- CV1-0X WTG IN PROGETTO
- CAVIDOTTI MT
- PIAZZOLA TEMPORANEA IN PROGETTO
- PIAZZOLA DEFINITIVA IN PROGETTO
- STRADE IN PROGETTO (DEFINITIVE)
- STRADE IN PROGETTO (TEMPORANEE)
- WTG ESISTENTI DA DISMETTERE
- SITE CAMP

REV.	DATE	DESCRIPTION	PREPARED	CHECKED	APPROVED
01	07.03.2023	SECONDA EMISSIONE	A. Diabon	G. Miro	P. Pirelli
00	21.04.2022	PRIMA EMISSIONE	G. Miro	G. Miro	L. Lanzetta

STATO DI FATTO				STATO DI PROGETTO			
# WTG	COMUNE	FOGLIO	PARTICELLA	# WTG	COMUNE	FOGLIO	PARTICELLA
CV1-05	Caltavuturo	23	410	CV1-15	Caltavuturo	30	290
CV1-06	Caltavuturo	23	409	CV1-16	Caltavuturo	30	276
CV1-07	Caltavuturo	23	408	CV1-17	Caltavuturo	30	277
CV1-08	Caltavuturo	23	407	CV1-18	Caltavuturo	30	271
CV1-09	Caltavuturo	30	274	CV1-19	Caltavuturo	29	885
CV1-10	Caltavuturo	30	289	CV1-20	Caltavuturo	30	275
CV1-11	Caltavuturo	30	273	CV1-21	Caltavuturo	29	884
CV1-12	Caltavuturo	30	278	CV1-22	Caltavuturo	29	883
CV1-13	Caltavuturo	30	270	CV1-23	Caltavuturo	29	882
CV1-14	Caltavuturo	30	272	CV1-24	Caltavuturo	29	886
				OPERE DI CONNESSIONE			
				Sottostazione utente Caltavuturo 31 375			
				Cabina primaria Caltavuturo 31 390			

01	07.03.2023	SECONDA EMISSIONE	A. Diabon	G. Miro	P. Pirelli
00	21.04.2022	PRIMA EMISSIONE	G. Miro	G. Miro	L. Lanzetta
REV.	DATE	DESCRIPTION	PREPARED	CHECKED	APPROVED
<p>PROJECT: INTEGRALE RICOSTRUZIONE DELL'IMPIANTO EOLICO DI CALTAVUTURO 1</p> <p>FILE NAME: GRE.EEC.D.73.IT.W.09458.00.023.01 - INQUADRAMENTO GENERALE SU CATASTALE</p> <p>CLASSIFICATION: PUBLIC UTILIZATION SCOPE: BASIC DESIGN</p> <p>FORMAT: A0 SCALE: 1:2000 PLOT SCALE: 1:1 SHEET: 1 di 3</p> <p>TITLE: INQUADRAMENTO GENERALE SU CATASTALE</p> <p>ENGINEER: enel</p> <p>Green Power</p> <p>Engineering & Construction</p> <p>EGP VALIDATION</p> <p>VALIDATED BY: L. Lucifora</p> <p>VERIFIED BY: L. Lucifora</p> <p>GROUP: GRE.EEC FUNCTION: D73 TYPE: IT ISSUER: W094580002301 COUNTRY: IT PLANT: W094580002301 SYSTEM: W094580002301 PROGRESSIVE: W094580002301 REVISION: W094580002301</p>					



LEGENDA

- CV1-0X WTG IN PROGETTO
- CAVIDOTTI MT
- PIAZZOLA TEMPORANEA IN PROGETTO
- PIAZZOLA DEFINITIVA IN PROGETTO
- STRADE IN PROGETTO (DEFINITIVE)
- STRADE IN PROGETTO (TEMPORANEE)
- WTG ESISTENTI DA DIMETTERE

STATO DI FATTO				STATO DI PROGETTO			
# WTG	COMUNE	FOGLIO	PARTICELLA	# WTG	COMUNE	FOGLIO	PARTICELLA
CV1-05	Caltavuturo	23	410	CV1-15	Caltavuturo	30	290
CV1-06	Caltavuturo	23	409	CV1-16	Caltavuturo	30	276
CV1-07	Caltavuturo	23	408	CV1-17	Caltavuturo	30	277
CV1-08	Caltavuturo	23	407	CV1-18	Caltavuturo	30	271
CV1-09	Caltavuturo	30	274	CV1-19	Caltavuturo	29	885
CV1-10	Caltavuturo	30	289	CV1-20	Caltavuturo	30	275
CV1-11	Caltavuturo	30	273	CV1-21	Caltavuturo	29	884
CV1-12	Caltavuturo	30	278	CV1-22	Caltavuturo	29	883
CV1-13	Caltavuturo	30	270	CV1-23	Caltavuturo	29	882
CV1-14	Caltavuturo	30	272	CV1-24	Caltavuturo	29	886

01	07.03.2023	SECONDA EMISSIONE	A. Diبون	G. Alfo	P. Pirelli
00	21.04.2022	PRIMA EMISSIONE	G. Alfo	G. Alfo	L. Lanzetta
REV.	DATE	DESCRIPTION	PREPARED	CHECKED	APPROVED

PROJECT: **INTEGRALE RICOSTRUZIONE DELL'IMPIANTO EOLICO DI CALTAVUTURO 1**

FILE NAME: GRE.EEC.D.73.IT.W.09458.00.023.01 - INQUADRAMENTO GENERALE SU CATASTALE

CLASSIFICATION: **PUBLIC** FORMAT: **A0** SCALE: **1:2000** PLOT SCALE: **1:1** SHEET: **2 di 3**

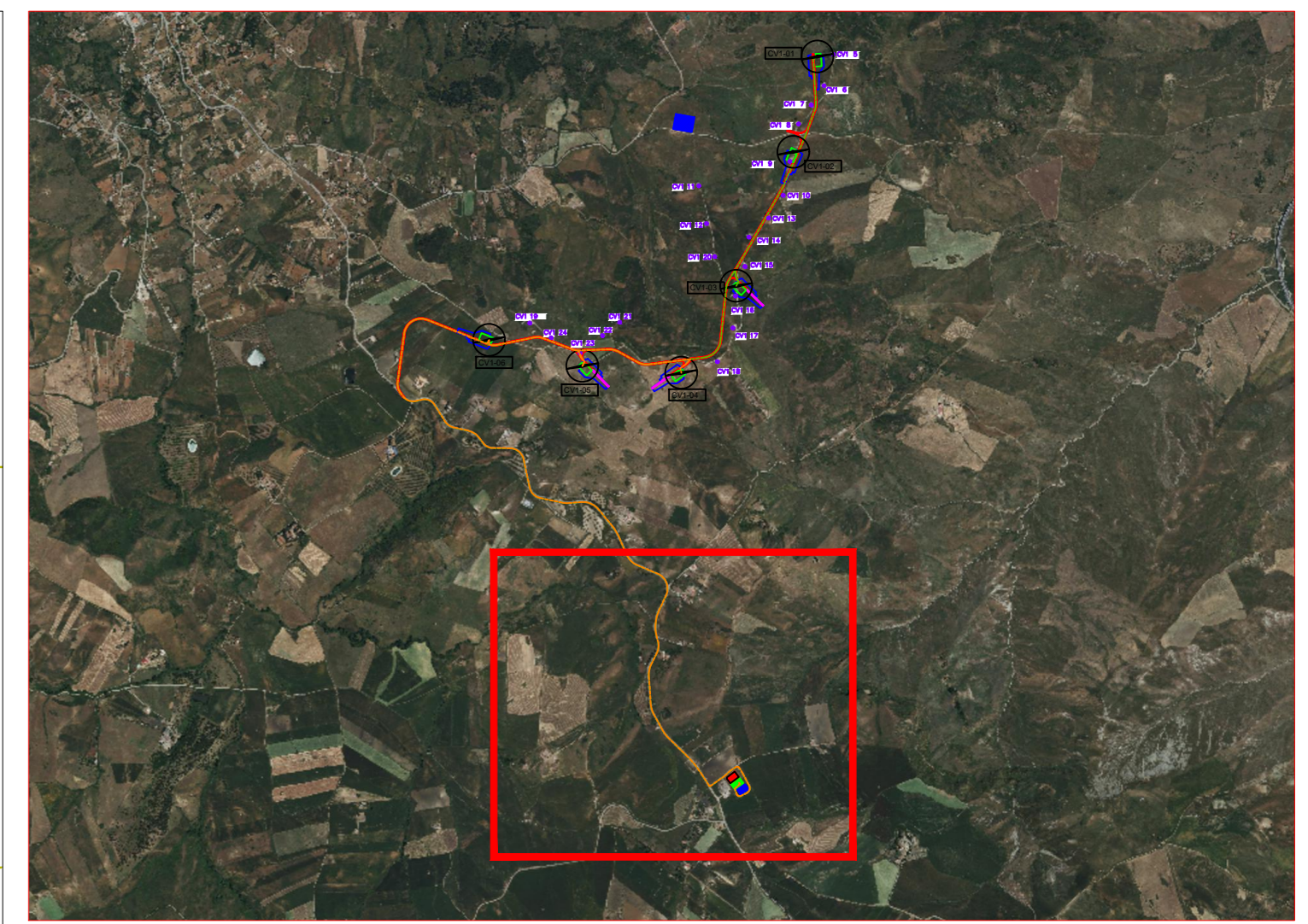
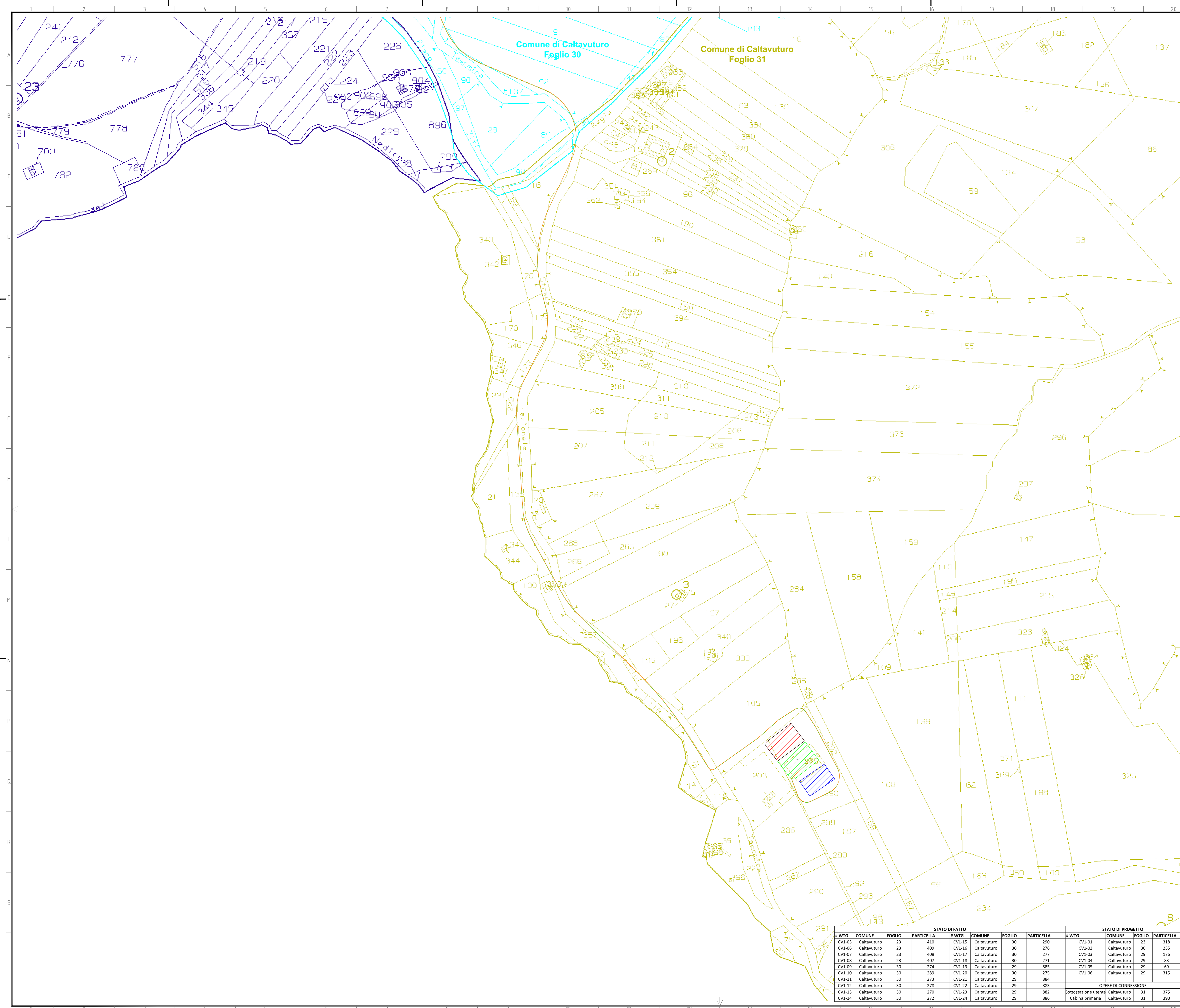
UTILIZATION SCOPE: **BASIC DESIGN** TITLE: **INQUADRAMENTO GENERALE SU CATASTALE**

Engineering & Construction **EGP VALIDATION**

VALIDATED BY: **L. Iacifano** PROJECT: EGP CODE: SYSTEM: PROGRESSIVE: REVISION:

VERIFIED BY: **L. Iacifano** OPERE DI CONNESSIONE CABINA PRIMARIA Caltavuturo 31 375

COLLAUDATO: **GRE.EEC.D.73.IT.W.09458.00.023.01**



LEGENDA

- CAVIDOTTI MT
- SITE CAMP
- SOTTOSTAZIONE UTENTE ESISTENTE
- CP CABINA PRIMARIA ESISTENTE

REV.	DATE	DESCRIPTION	PREPARED	CHECKED	APPROVED
01	07.03.2023	SECONDA EMISSIONE	A. Diabon	G. Alfano	P. Pirelli
00	21.04.2022	PRIMA EMISSIONE	G. Alfano	G. Alfano	L. Lanzetta

STATO DI FATTO				STATO DI PROGETTO							
#	WTG	COMUNE	FOGLIO	PARTICELLA	#	WTG	COMUNE	FOGLIO	PARTICELLA		
CV1-05	Caltavuturo	23	410	CV1-15	Caltavuturo	30	290	CV1-01	Caltavuturo	23	318
CV1-06	Caltavuturo	23	409	CV1-16	Caltavuturo	30	276	CV1-02	Caltavuturo	30	235
CV1-07	Caltavuturo	23	408	CV1-17	Caltavuturo	30	277	CV1-03	Caltavuturo	29	176
CV1-08	Caltavuturo	23	407	CV1-18	Caltavuturo	30	271	CV1-04	Caltavuturo	29	83
CV1-09	Caltavuturo	30	274	CV1-19	Caltavuturo	29	885	CV1-05	Caltavuturo	29	69
CV1-10	Caltavuturo	30	289	CV1-20	Caltavuturo	30	275	CV1-06	Caltavuturo	29	315
CV1-11	Caltavuturo	30	273	CV1-21	Caltavuturo	29	884	OPERE DI CONNESSIONE			
CV1-12	Caltavuturo	30	278	CV1-22	Caltavuturo	29	883	Sottostazione utente			
CV1-13	Caltavuturo	30	270	CV1-23	Caltavuturo	29	882	Cabinia primaria			
CV1-14	Caltavuturo	30	272	CV1-24	Caltavuturo	29	886				

01	07.03.2023	SECONDA EMISSIONE	A. Diabon	G. Alfano	P. Pirelli
00	21.04.2022	PRIMA EMISSIONE	G. Alfano	G. Alfano	L. Lanzetta

FILE NAME: GRE.EEC.D.73.IT.W.09458.00.023.01 - INQUADRAMENTO GENERALE SU CATASTALE
 CLASSIFICATION: PUBLIC FORMAT: A0 SCALE: 1:2000 PLOT SCALE: 1:1 SHEET: 3 di 3
 UTILIZATION SCOPE: BASIC DESIGN TITLE: INQUADRAMENTO GENERALE SU CATASTALE
EGP VALIDATION
 VALIDATED BY: L. Lucifora PROJECT: INTEGRALE RICOSTRUZIONE DELL'IMPIANTO EOLICO DI CALTAVUTURO 1
 CHECKED BY: L. Lucifora EGP CODE:

GROUP	FUNCTION	TYPE	ISSUER	COUNTRY	TEC.	PLANT	SYSTEM	PROGRESSIVE	REVISION
GRE.EEC	D73.IT	W094580002301							