



- Legenda**
- Linea AT "Caracoli - Caltanissetta"
- Cavidotto aereo AT 150kV "Caracoli - Caltanissetta"
 - Palo AT 150kV futuro
 - Palo AT 150kV esistente
 - Palo AT 150kV esistente da smantellare

Fonte : MITE Ministero della Transizione Ecologica

REV.	DATE	DESCRIPTION	PREPARED	CHECKED	APPROVED
01	10.03.2023	SECONDA EMISSIONE	M. Pirella	G. Alfano	P. Polinelli
00	15.04.2022	PRIMA EMISSIONE	S. Brizzi	G. Alfano	L. Lavazza

Stantec

enel
Green Power
Engineering & Construction

EGP VALIDATION

PROJECT: **INTEGRALE RICOSTRUZIONE DELL'IMPIANTO EOLICO DI CALTAVUTURO 1**

CLIENT: **GRE.EEC.D.73.IT.W.09458.00.024.01 - INQUADRAMENTO GENERALE SU ORTOFOTO**

CLASSIFICAZIONE: PUBLIC	FORMATO: A0	SCALE: 1:10.000	PLOT SCALE: 1:1	SHEET: 1 di 7
UTILIZATION SCOPE: BASIC DESIGN	TITLE: INQUADRAMENTO GENERALE SU ORTOFOTO			

VALIDATED BY:	GROUP:	FUNCTION:	TYPE:	SECTOR:	COUNTRY:	TEC:	PLANT:	SYSTEM:	PROGRESSIVE:	REVISION:
L. Vaccaro	GREEC	D73	ITW094580002401							



Legenda

- Linea AT "Caracoli - Caltanissetta"
- Cavidotto aereo AT 150kV "Caracoli - Caltanissetta "
 - Palo AT 150kV futuro
 - Palo AT 150kV esistente
 - Palo AT 150kV esistente da smartellare

Fonte : MITE Ministero della Transizione Ecologica

REV.	DATE	DESCRIPTION	PREPARED	CHECKED	APPROVED
01	10.03.2023	SECONDA EMISSIONE	M. Pirella	G. Alfano	P. Polinelli
00	15.04.2022	PRIMA EMISSIONE	S. Brizzi	G. Alfano	L. Lavazza

Green Power
Engineering & Construction

INTEGRALE RICOSTRUZIONE DELL'IMPIANTO EOLICO DI CALTAVUTURO 1

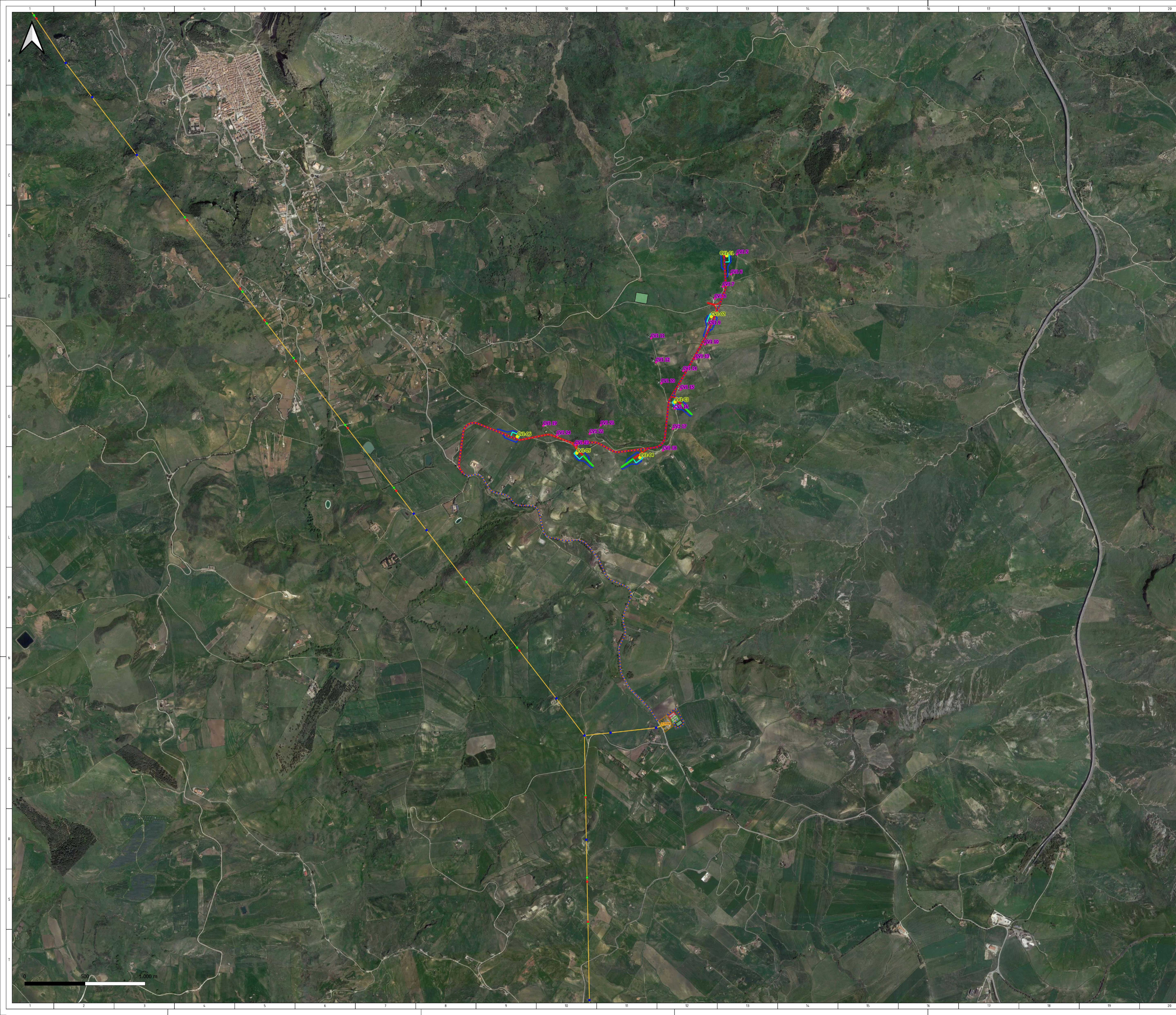
PROGETTO: **GRE.EEC.D.73.IT.W.09458.00.024.01 - INQUADRAMENTO GENERALE SU ORTOFOTO**

CLASSIFICAZIONE: PUBLIC	FORMATO: A0	SCALE: 1:10.000	PILOT SCALE: 1:1	SHEET: 2 di 7
UTILIZZAZIONE SCOPE: BASIC DESIGN		TITOLO: INQUADRAMENTO GENERALE SU ORTOFOTO		

EGP VALIDATION

VALIDATED BY: L. Lucifora	GROUP: GRE.EEC	FUNCTION: D73	TYPE: ITW	NUMBER: 09458	COUNTRY: 00	PLANT: 024	SYSTEM: 01	PROGRESSIVE: 00	REVISION: 02401
---------------------------	----------------	---------------	-----------	---------------	-------------	------------	------------	-----------------	-----------------





Legenda

- Aerogeneratori - Stato di progetto
- Aerogeneratori - Stato di fatto
- Sottostazione elettrica
- Cabina Primaria E-Distribuzione
- Site Camp
- Cavidotti
- Cluster 1
- Cluster 2
- Strade
- Strade temporanee
- Strade permanenti
- Piazzole
- Piazzole definitive
- Piazzole temporanee
- Linea AT "Caracoli - Caltanissetta"
- Cavidotto aereo AT 150kV "Caracoli - Caltanissetta"
- Palo AT 150kV futuro
- Palo AT 150kV esistente
- Palo AT 150kV esistente da smantellare

Fonte : MITE Ministero della Transizione Ecologica

01	10.03.2023	SECONDA EMISSIONE	M. Pirella	G. Alfano	P. Polinelli
02	15.04.2022	PRIMA EMISSIONE	S. Brizzi	G. Alfano	L. Lavazza

Stantec		INTEGRALE RICOSTRUZIONE DELL'IMPIANTO EOLICO DI CALTAVUTURO 1			
enel Green Power Engineering & Construction		INQUADRAMENTO GENERALE SU ORTOFOTO			
EGP VALIDATION		BASIC DESIGN			
EGP VALIDATION		INQUADRAMENTO GENERALE SU ORTOFOTO			
VALIDATED BY: L. Lucifora		EGP CODE:			
VERIFIED BY: L. Lucifora		GROUP FUNCTION: PIRELLA			
COLLABORATORE:		GREEC D731TW094580002401			





- Legenda**
- Linea AT "Caracoli - Caltanissetta"
- Cavidotto aereo AT 150kV "Caracoli - Caltanissetta"
 - Palo AT 150kV futuro
 - Palo AT 150kV esistente
 - Palo AT 150kV esistente da smantellare

Fonte : MITE Ministero della Transizione Ecologica

REV.	DATE	DESCRIPTION	PREPARED	CHECKED	APPROVED
01	10.03.2023	SECONDA EMISSIONE	M. Pirella	G. Alfano	P. Polinelli
00	15.04.2022	PRIMA EMISSIONE	S. Brizzi	G. Alfano	L. Lavazza

Stantec

enel
Green Power
Engineering & Construction

EGP VALIDATION

PROJECT: **INTEGRALE RICOSTRUZIONE DELL'IMPIANTO EOLICO DI CALTAVUTURO 1**

CLASSIFICAZIONE: **GRE.EEC.D.73.IT.W.09458.00.024.01 - INQUADRAMENTO GENERALE SU ORTOFOTO**

UTILIZATION SCOPE: PUBLIC	FORMAT: A0	SCALE: 1:10.000	PLOT SCALE: 1:1	SHEET: 4 of 7
BASIC DESIGN		INQUADRAMENTO GENERALE SU ORTOFOTO		

VERIFIED BY: L. Lavazza

COLLABORATORE: **GREEC D73 ITW094580002401**





- Legenda**
- Linea AT "Caracoli - Caltanissetta"
- Cavidotto aereo AT 150kV "Caracoli - Caltanissetta"
 - Palo AT 150kV futuro
 - Palo AT 150kV esistente
 - Palo AT 150kV da smantellare

Fonte : MITE Ministero della Transizione Ecologica

REV.	DATE	DESCRIPTION	PREPARED	CHECKED	APPROVED
01	10.03.2023	SECONDA EMISSIONE	M. Pirella	G. Alfano	P. Polinelli
00	15.04.2022	PRIMA EMISSIONE	S. Brizzi	G. Alfano	L. Lavazza

		INTEGRALE RICOSTRUZIONE DELL'IMPIANTO EOLICO DI CALTAVUTURO 1			
		INQUADRAMENTO GENERALE SU ORTOFOTO			
CLIENTE: GRE.EEC.D.73.IT.W.09458.00.024.01	CLASSIFICAZIONE: PUBLIC	FORMATO: A0	SCALE: 1:10.000	PILOT SCALE: 1:1	SHEET: 5 di 7
UTILIZATION SCOPE: BASIC DESIGN		TITLE: INQUADRAMENTO GENERALE SU ORTOFOTO			
EGP VALIDATION					
VALIDATED BY: L. Lucifora	EGP CODE:				
VERIFIED BY: L. Lucifora	GROUP:	FUNCTION:	TYPE:	COUNTRY:	PLANT:
COLLABORATIONS:	GREEC D73 ITW094580002401				



- Legenda**
- Linea AT "Caracoli - Caltanissetta"
 - Cavidotto aereo AT 150kV "Caracoli - Caltanissetta"
 - Palo AT 150kV futuro
 - Palo AT 150kV esistente
 - Palo AT 150kV esistente da smantellare

Fonte : MITE Ministero della Transizione Ecologica

REV.	DATE	DESCRIPTION	PREPARED	CHECKED	APPROVED
01	10.03.2023	SECONDA EMISSIONE	M. Pirella	G. Alfano	P. Polinelli
00	15.04.2022	PRIMA EMISSIONE	S. Brizzi	G. Alfano	L. Lavazza

Stantec

enel
Green Power
Engineering & Construction

EGP VALIDATION

PROJECT: **INTEGRALE RICOSTRUZIONE DELL'IMPIANTO EOLICO DI CALTAVUTURO 1**

CLASSIFICATION: **GRE.EEC.D.73.IT.W.09458.00.024.01 - INQUADRAMENTO GENERALE SU ORTOFOTO**

UTILIZATION SCOPE: PUBLIC	FORMAT: A0	SCALE: 1:10.000	PLOT SCALE: 1:1	SHEET: 6 of 7
BASIC DESIGN		INQUADRAMENTO GENERALE SU ORTOFOTO		

VALIDATED BY: L. Lavazza

VERIFIED BY: L. Lavazza

COLLABORATORS: **GREEC D73 ITW094580002401**

EGP CODE: _____

GROUP	FUNCTION	NAME	SECTOR	COUNTRY	PLANT	SYSTEM	PROGRESSIVE	REVISION
GREEC	D73	ITW094580002401						



Legenda

- Linea AT "Caracoli - Caltanissetta"
- Cavidotto aereo AT 150kV "Caracoli - Caltanissetta "
- Palo AT 150kV esistente

Fonte : MITE Ministero della Transizione Ecologica

01	10.03.2022	SECONDA EMISSIONE	M. Pirella	G. Alfano	P. Polinelli
00	15.04.2022	PRIMA EMISSIONE	S. Brizzi	G. Alfano	L. Lavazza

		INTEGRALE RICOSTRUZIONE DELL'IMPIANTO EOLICO DI CALTAVUTURO 1			
		INQUADRAMENTO GENERALE SU ORTOFOTO			
PROJECT: PUBLIC UTILITY/SICOP: BASIC DESIGN	CLASSIFICAZIONE: GRE.EEC.D.73.IT.W.09458.00.024.01 COUNTRY: IT REGION: SIC	FORMAT: A0 SCALE: 1:10.000	PLOT SCALE: 1:1 SHEET: 7 di 7	TITLE: INQUADRAMENTO GENERALE SU ORTOFOTO	
EGP VALIDATION					
VALIDATED BY: L. Lucifora VERIFIED BY: L. Lucifora COLLABORATIONS: GREEC	GROUP: D73 FUNCTION: I TYPE: T SUBJ: W COUNTRY: 09 TEC: 4 PLANT: 5 SYSTEM: 8 PROGRESSIVE: 00 REVISION: 2401	EGP CODE:			

