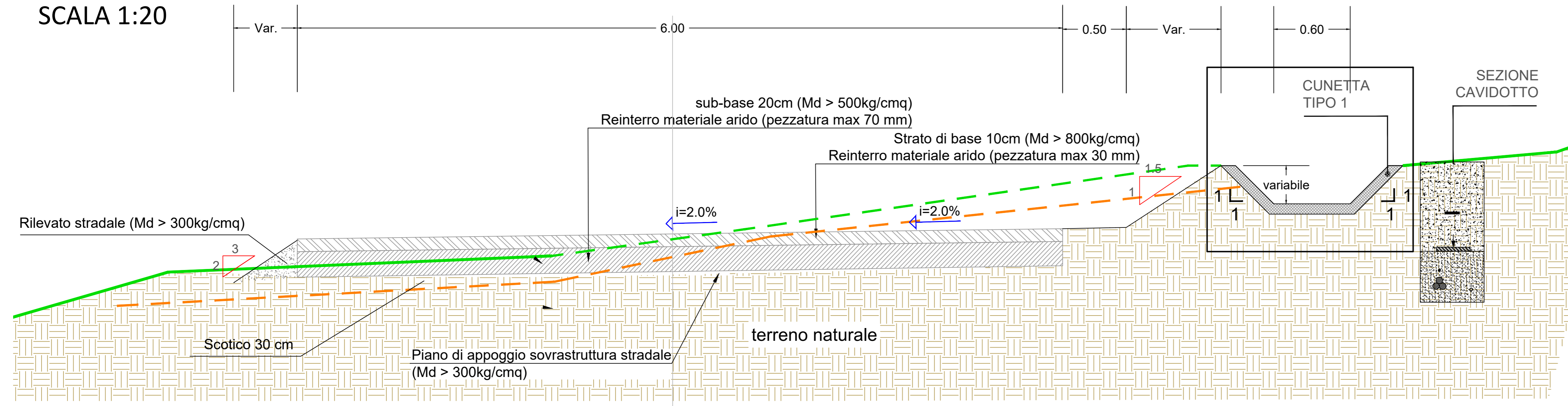
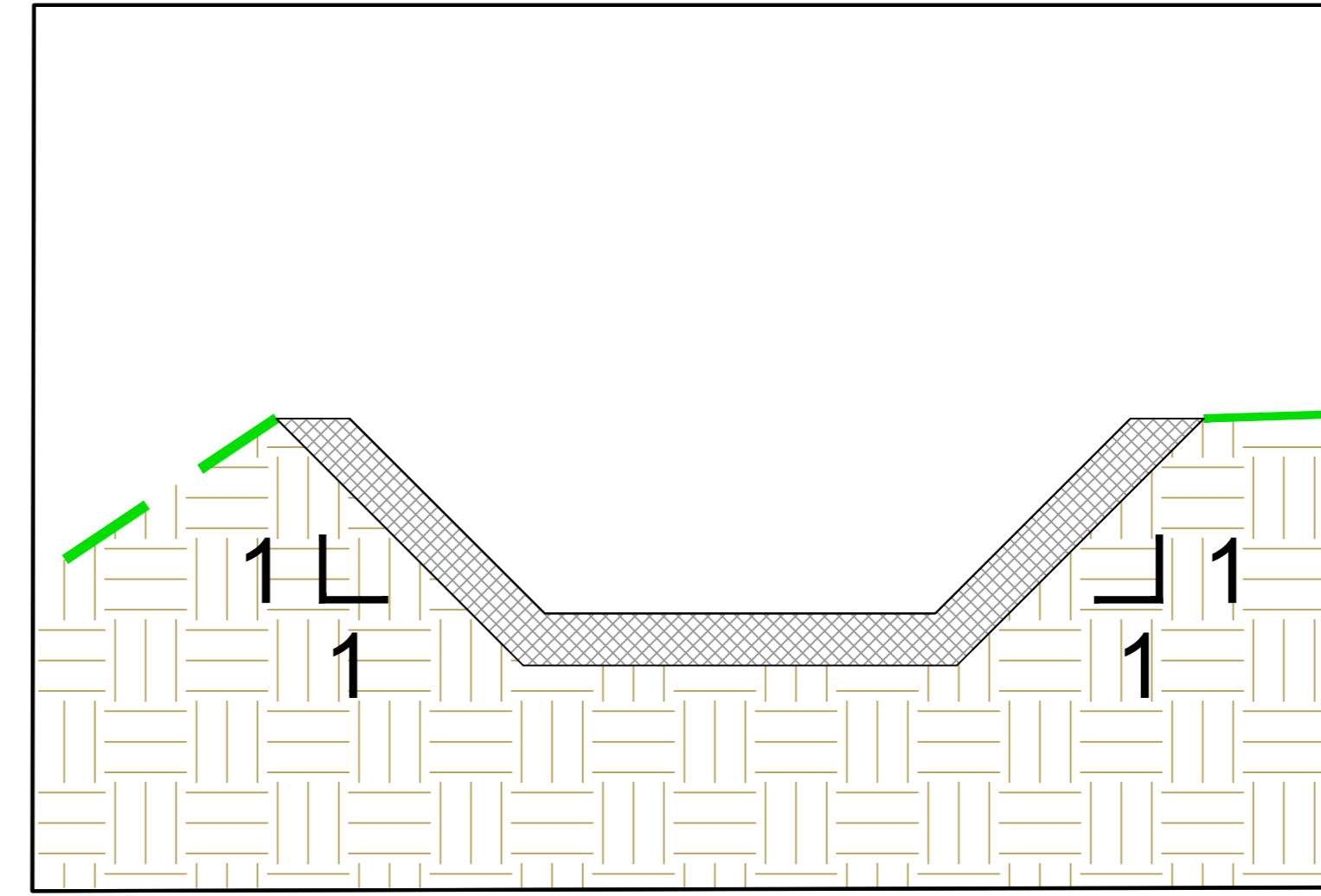


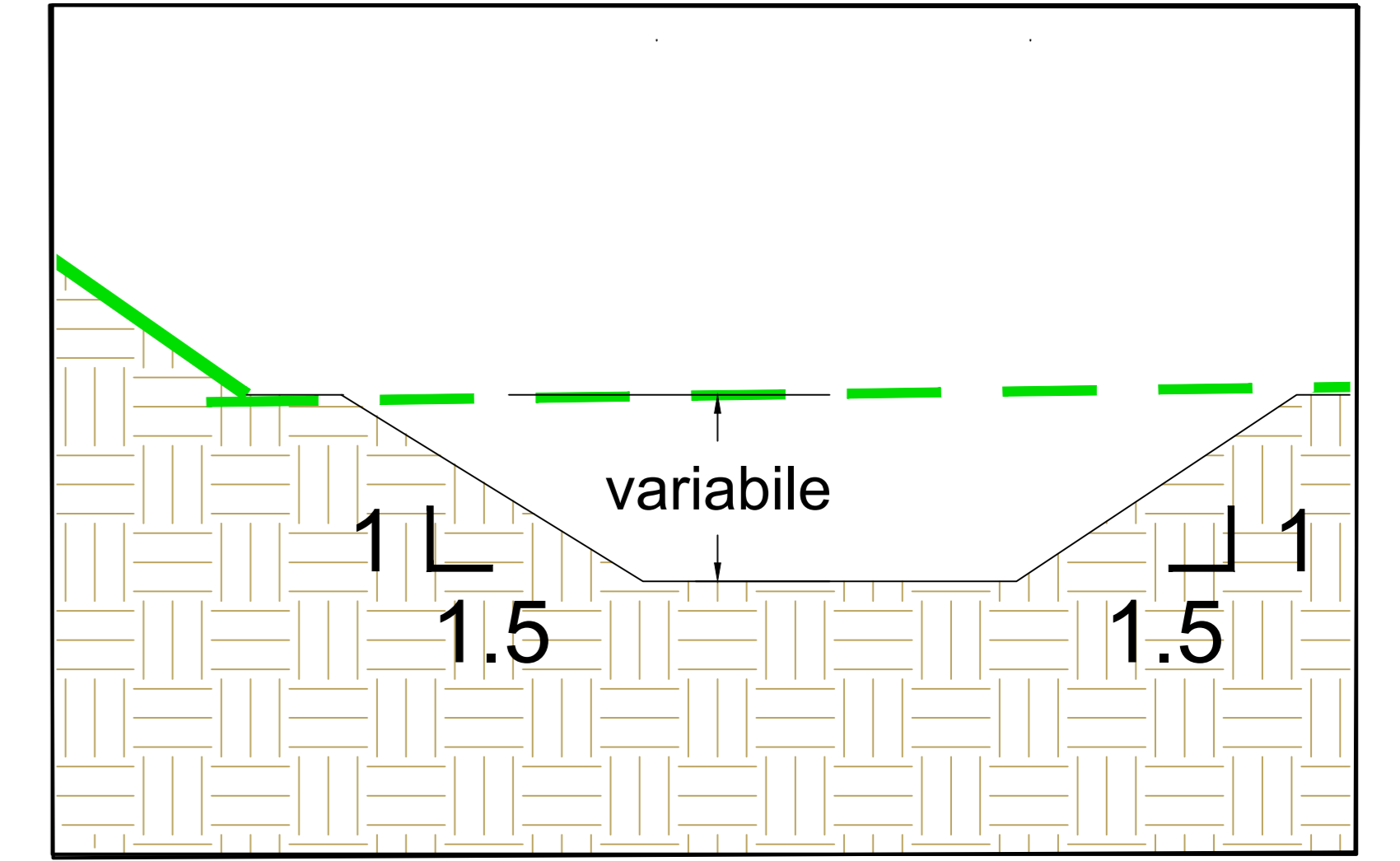
SEZIONE TIPICA VIABILITÀ DA REALIZZARE A MEZZA COSTA
SCALA 1:20



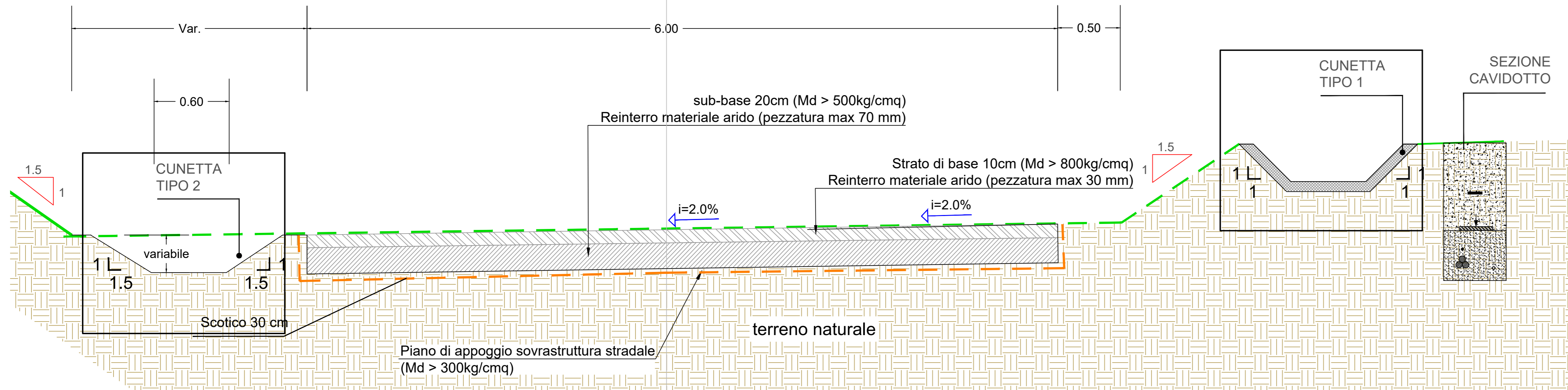
SEZIONE TIPO CUNETTA TIPO 1
CUNETTA RIVESTITA IN CA
pendenze elevate, terreni erodibili



SEZIONE TIPO CUNETTA TIPO 2
CUNETTA IN TERRA
basse pendenze, basso potere erosivo del flusso

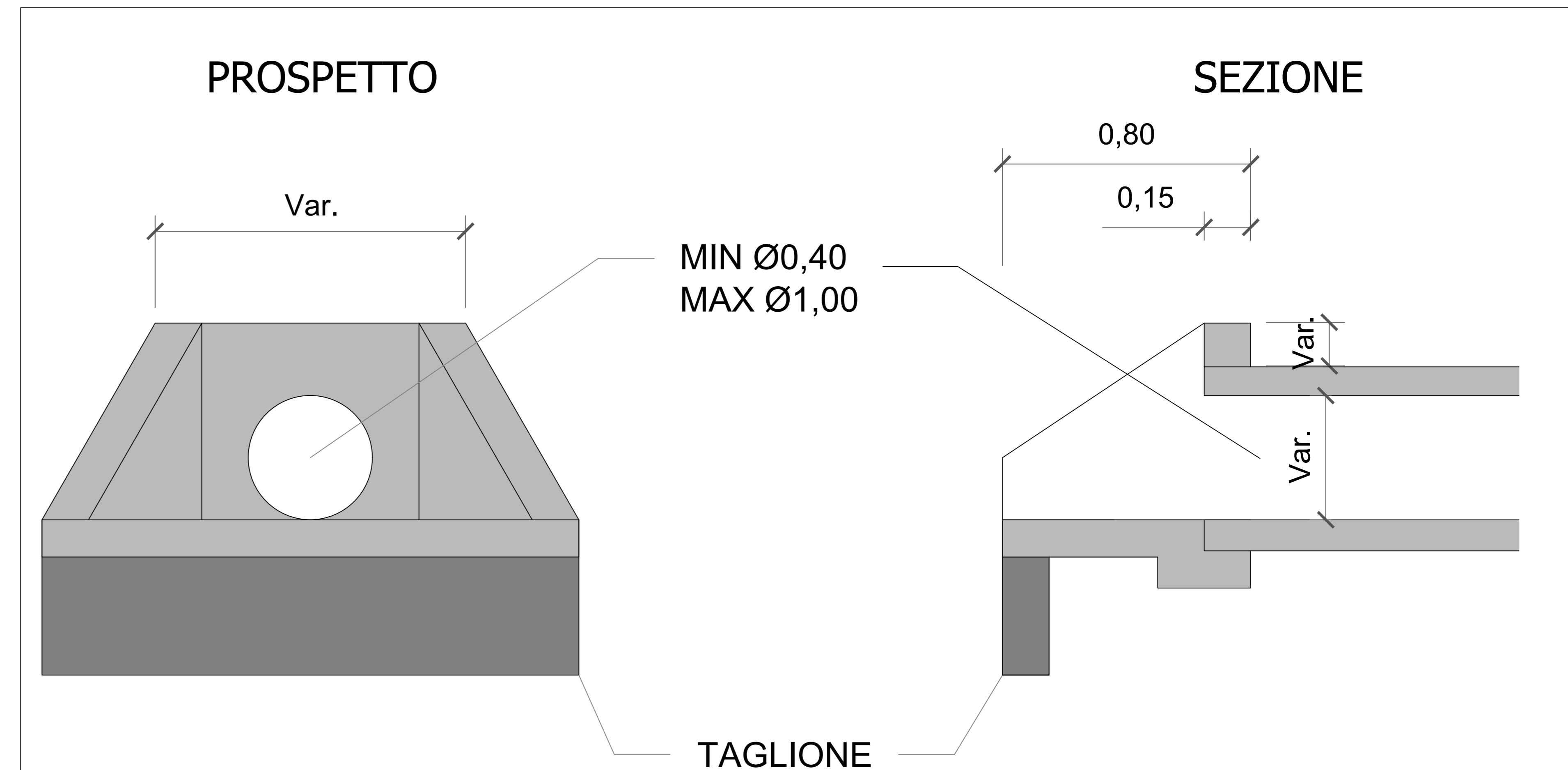


SEZIONE TIPICA VIABILITÀ DA REALIZZARE IN SCAVO
SCALA 1:20

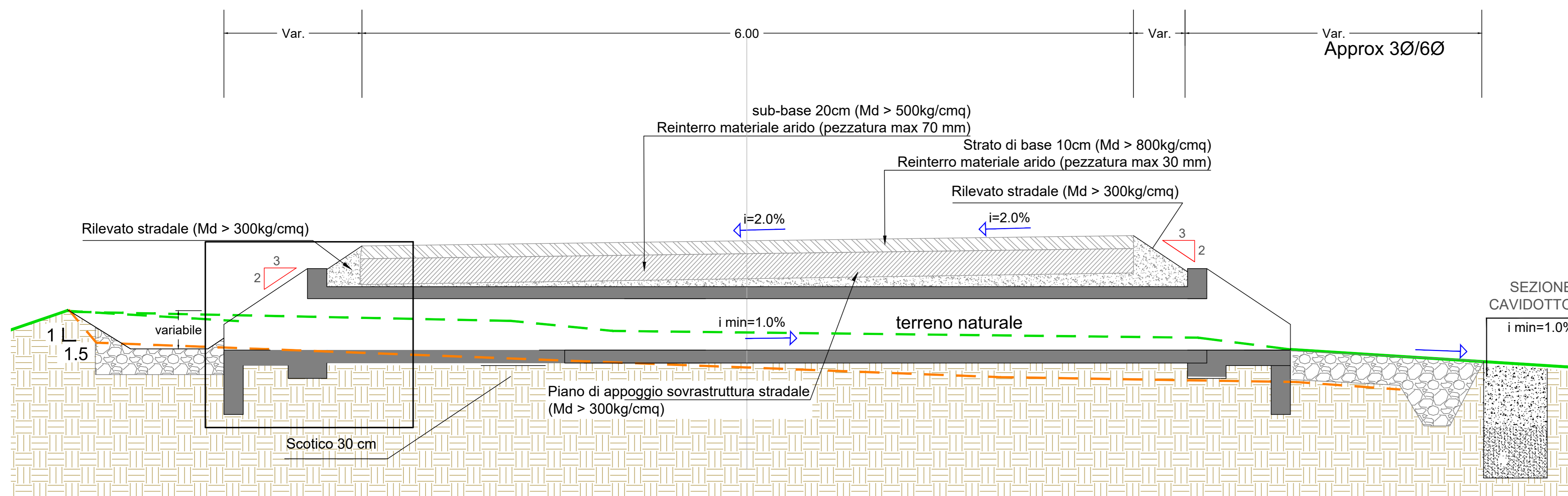


DETTAGLIO MANUFATTO IMBOCCO SBOCCO
ATTRAVERSAMENTI STRADALI - DIAMETRO MIN. 40 cm

SCALA 1:10



SEZIONE TIPICA VIABILITÀ DA REALIZZARE IN RILEVATO E SEZIONE CAVIDOTTO ESTERNO ALLA SEDE STRADALE
SCALA 1:20



NOTE
1) I DISEGNI RAPPRESENTATI SU QUESTA TAVOLA SONO DEI TIPICI.
2) LE DIMENSIONI DEI DRENAGGI (TUBI, CUNETTE, ACCESSORI...) SONO PURAMENTE INDICATIVI E SARANNO OGGETTO DI DIMENSIONAMENTO DURANTE IL PROGETTO DI DETTAGLIO
3) DETTA CONFIGURAZIONE PUO' VARIARE SECONDO UN PROGETTO SPECIFICO, A SEGUITO DEL PROGETTO ESECUTIVO, TERRENO E IDROLOGIA DEL SITO

00	23.03.2022	PRIMA EMISSIONE	S. Brizzi	G. Alino	L. Lanza
REV.	DATE	DESCRIPTION	PREPARED	CHECKED	APPROVED
<p>PROJECT: INTEGRALE RICOSTRUZIONE DELL'IMPIANTO EOLICO DI CALTAVUTURO 1</p> <p>FILE NAME: GRE.EEC.D.99.IT.W.09458.12.006.00 - Tipico drenaggi</p> <p>CLASSIFICATION: PUBLIC FORMAT: A0 SCALE: varie PLOT SCALE: 1/1 SHEET: 1 di 1</p> <p>UTILIZATION SCOPE: BASIC DESIGN TITLE: Tipico drenaggi</p> <p>EGP VALIDATION</p> <p>VALIDATED BY: L. Lucifora EGP CODE</p> <p>VERIFIED BY: G. Pappalardo</p> <p>COLLABORATORS: GRE.EEC.D.99.IT.W.09458.12.006.00</p>					