

Tabella Coordinate WTG in progetto (UTM WGS 84 33N):

ID	E [m]	N [m]
CVT1-01	406489.00	4185156.00
CVT1-02	406363.00	4184652.00
CVT1-03	406061.00	4183943.00
CVT1-04	405771.00	4183483.00
CVT1-05	405247.00	4183520.00
CVT1-06	404755.00	4183658.00

REV.	DATE	DESCRIPTION	PREPARED	CHECKED	APPROVED
3	28/04/2023	Quarta Emissione	G. Altano	G. Altano	P. Polini
2	11/04/2023	Terza Emissione	G. Altano	G. Altano	P. Polini
1	25/11/2022	Seconda Emissione	G. Altano	G. Altano	P. Polini
0	10/05/2022	Prima Emissione	G. Altano	G. Altano	L. Lavazza

Stantec

enel
Green Power
Engineering & Construction

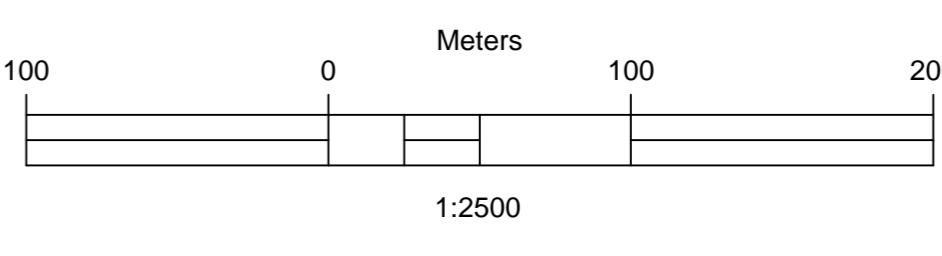
EGP VALIDATION
VALIDATED BY: L. Lucifora
VERIFIED BY: G. Papa

PROJECT: **INTEGRALE RICOSTRUZIONE DELL'IMPIANTO EOLICO DI CALTAVUTURO 1**

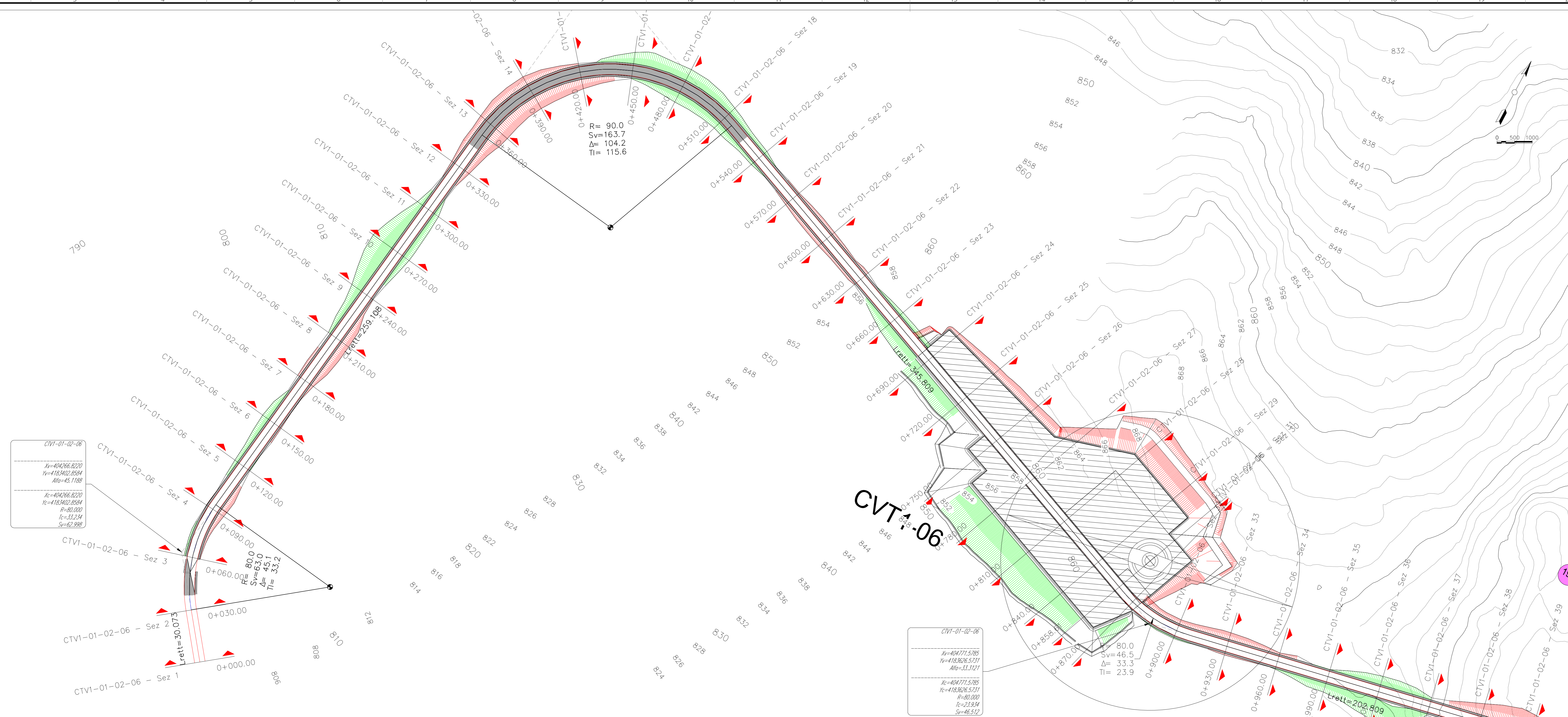
FILE NAME: GRE.EEC.Y.25.IT.W.09458.12.002.03_Pianta generale d'impianto su topografia

CLASSIFICATION: PUBLIC	FORMAT: A0	SCALE: 1:2500	PLOT SCALE: 1:1	SHEET: 1 di 4
UTILIZATION SCOPE: BASIC DESIGN	TITLE: Pianta generale d'impianto su topografia			

EGP CODE: GRE.EEC.Y.25.IT.W.09458.12.002.03



Planimetria - (1)



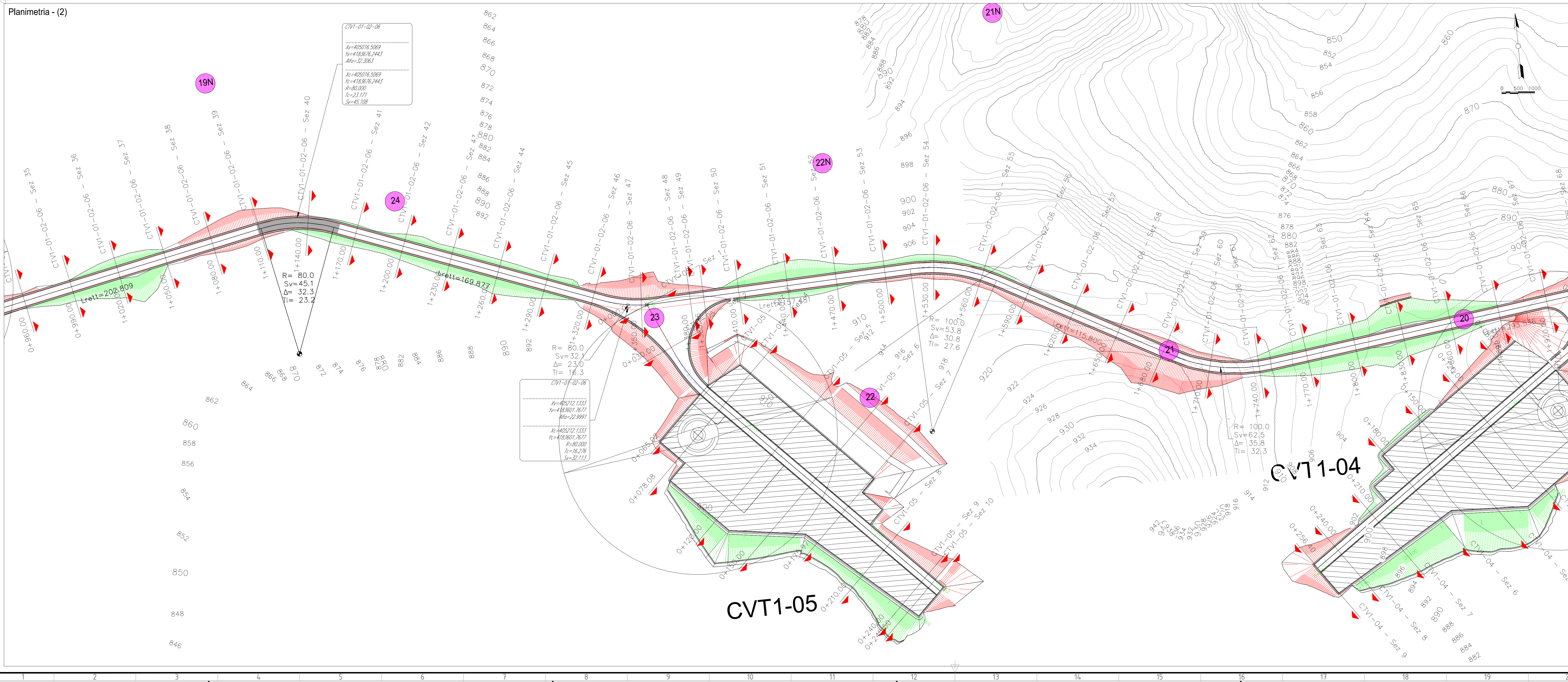
Legenda tabelle di tracciamento:
 Δ Angolo al centro della curva circolare
 R Raggio della curva circolare
 Sv Sviluppo della curva circolare
 T Lunghezza della tangente della curva circolare

Tabella Coordinate WTG in progetto (UTM WGS 84 33N):

ID	E [m]	N [m]
CV1-01	406489.00	4185156.00
CV1-02	406363.00	4184652.00
CV1-03	406061.00	4183943.00
CV1-04	405771.00	4183483.00
CV1-05	405247.00	4183520.00
CV1-06	404755.00	4183658.00

xx Sondaggi con SPT eseguiti in sito nel 2005

Planimetria - (2)



3	28/04/2023	Quarta Emissione	G. Alfano	G. Alfano	P. Piniak
2	11/04/2023	Terza Emissione	G. Alfano	G. Alfano	P. Piniak
1	25/11/2022	Seconda Emissione	G. Alfano	G. Alfano	P. Piniak
0	10/05/2022	Prima Emissione	G. Alfano	G. Alfano	L. Lanzetta
REV.	DATE	DESCRIZIONE	PREPARED	CHECKED	APPROVED

Stantec

enel
Green Power
Engineering & Construction

EGP VALIDATION

PROJECT: **INTEGRALE RICOSTRUZIONE DELL'IMPIANTO EOLICO DI CALTAVUTURO 1**

FILE NAME: GRE.EEC.Y.25.IT.W.09458.12.002.03_Pianta generale d'impianto su topografia

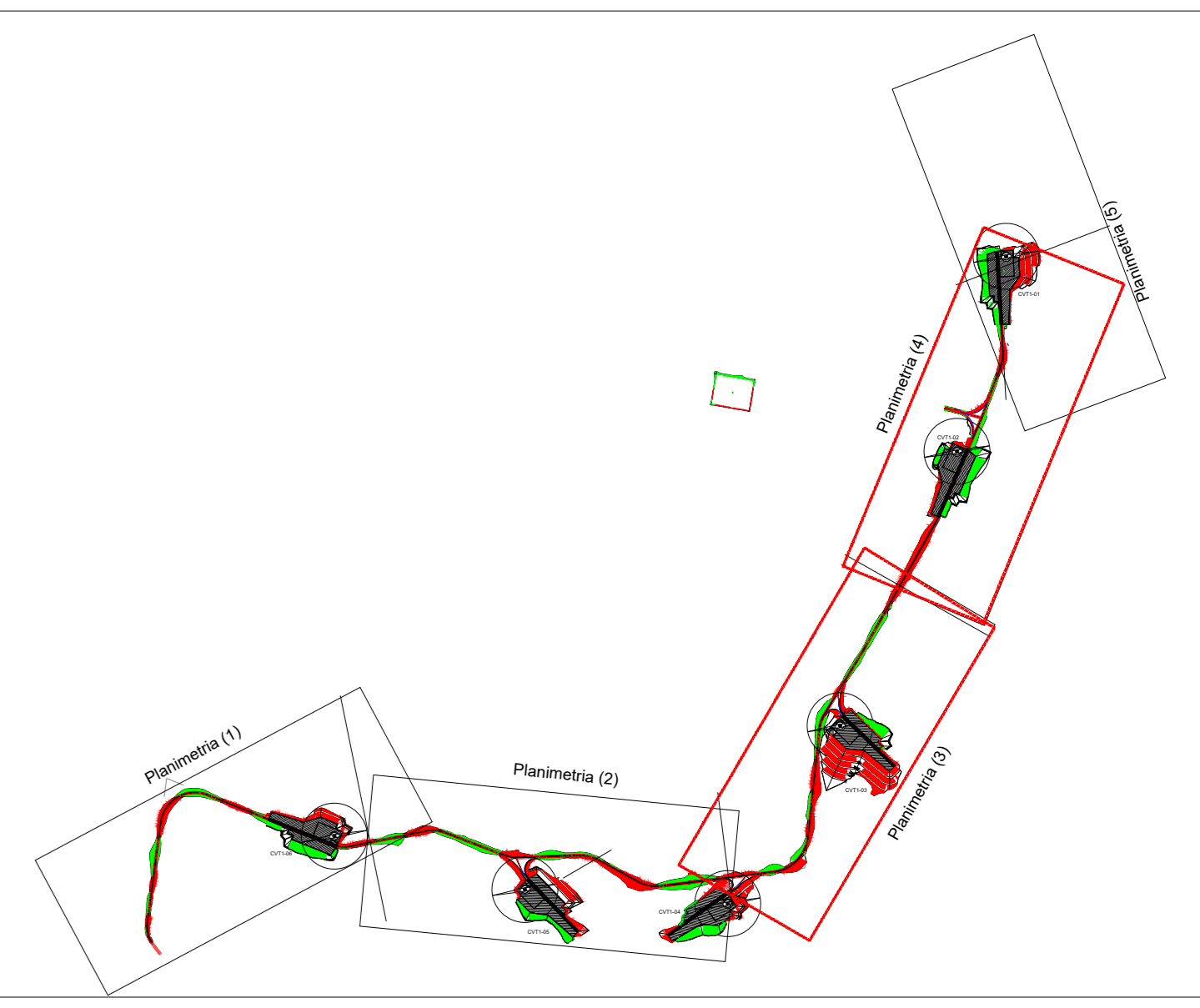
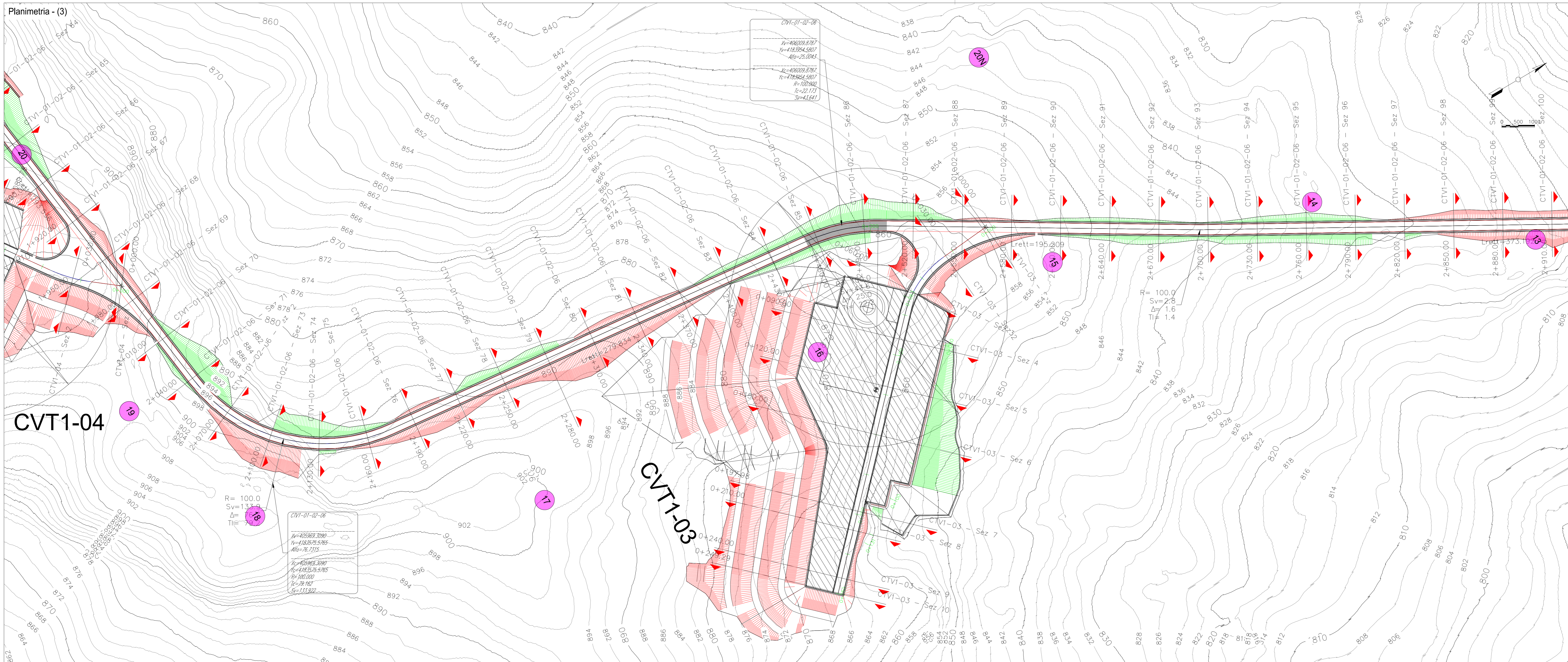
CLASSIFICATION: **PUBLIC** FORMAT: **A0** SCALE: **1:1000** PLOT SCALE: **1:1** SHEET: **2** di **4**

UTILIZATION SCOPE: **BASIC DESIGN** TITLE: **Pianta generale d'impianto su topografia**

VALIDATED BY: **L. Lucifora** EGP CODE: _____

VERIFIED BY: **G. Papa** GROUP: _____ FUNCTION: _____ TYPE: _____ ORDER: _____ COUNTRY: _____ TCC: _____ PLANT: _____ SYSTEM: _____ PROGRESSIVE: _____ REVISION: _____

COLLUSION CODE: **GREEC Y 25 ITW094581200203**

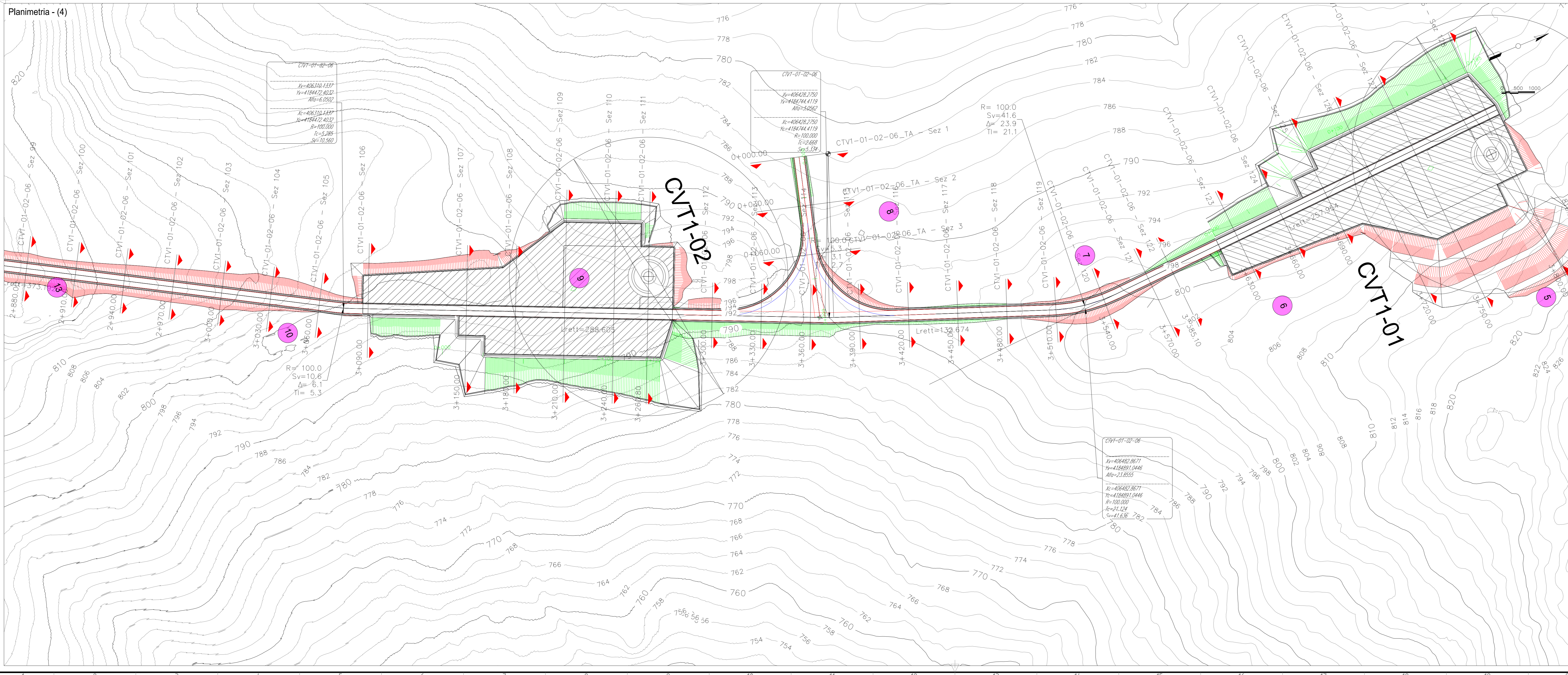


Legenda tabelle di tracciamento:
 Δ Angolo al centro della curva circolare
 R Raggio della curva circolare
 Sv Sviluppo della curva circolare
 T Lunghezza della tangente della curva circolare

Tabella Coordinate WTG in progetto (UTM WGS 84 33N):

ID	E [m]	N [m]
CV1-01	406489.00	4185156.00
CV1-02	406363.00	4184652.00
CV1-03	406061.00	4183943.00
CV1-04	405771.00	4183483.00
CV1-05	405247.00	4183520.00
CV1-06	404755.00	4183658.00

xx Sondaggi con SPT eseguiti in sito nel 2005



3	28/04/2023	Quarta Emissione	G. Alfano	G. Alfano	P. Pinielli
2	11/04/2023	Terza Emissione	G. Alfano	G. Alfano	P. Pinielli
1	25/11/2022	Seconda Emissione	G. Alfano	G. Alfano	P. Pinielli
0	10/05/2022	Prima Emissione	G. Alfano	G. Alfano	L. Lavazza
REV.	DATE	DESCRIPTION	PREPARED	CHECKED	APPROVED

Stantec

enel
Green Power
Engineering & Construction
EGP VALIDATION

BASIC DESIGN

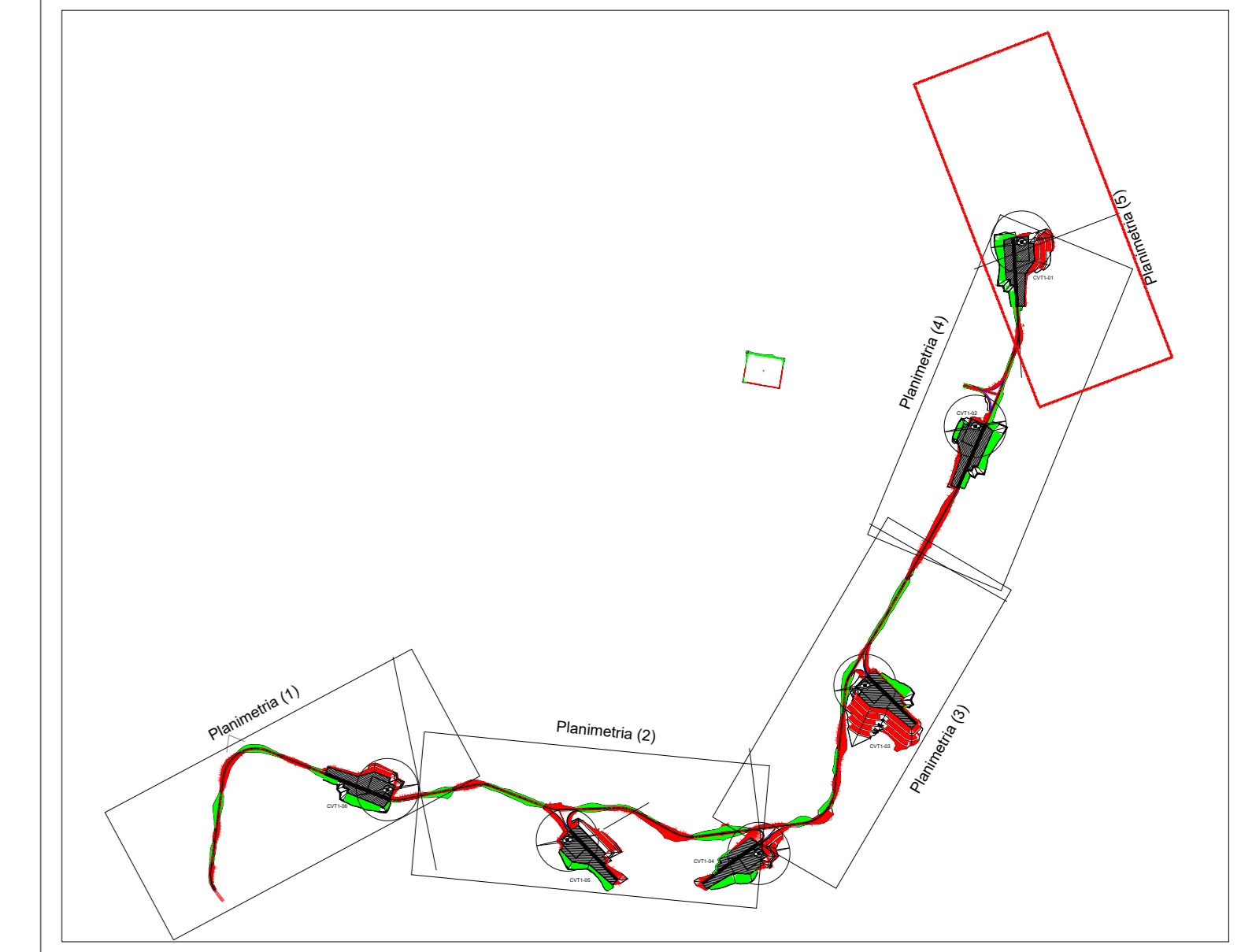
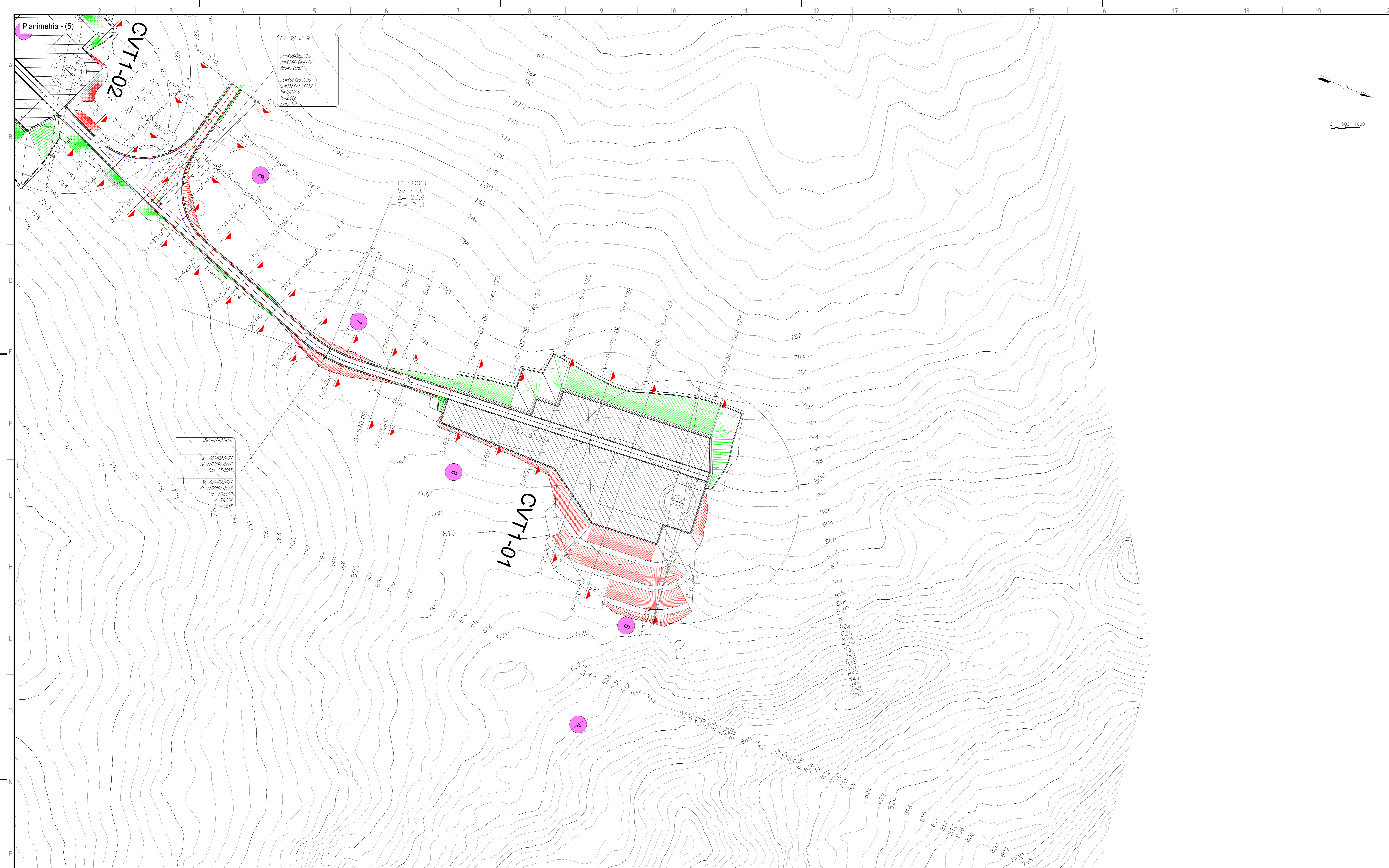
Integrale Ricostruzione dell'Impianto Eolico di Caltaivuturo 1

FILE NAME: GRE.EEC.Y.25.ITW.09458.12.002.03_Pianta generale d'impianto su topografia

CLASSIFICATION:	PUBLIC	FORMAT:	A0	SCALE:	1:1000	1:1	PLOT SCALE:	3 di 4
UTILIZATION SCOPE:	Pianta generale d'impianto su topografia							

VALIDATED BY	GROUP	FUNCTION	TYPE	ISSUER	COUNTRY	TCC	PLANT	SYSTEM	PROGRESSIVE	REVISION
L. Lucifora										
G. Papa										

GREEC Y25 ITW094581200203



Legenda tabelle di tracciamento:
 Δ Angolo al centro della curva circolare
 R Raggio della curva circolare
 Sv Sviluppo della curva circolare
 T Lunghezza della tangente della curva circolare

Tabella Coordinate WGS in progetto (UTM WGS 84 33N):

ID	E [m]	N [m]
CV1-01	406489.00	4185156.00
CV1-02	406363.00	4184652.00
CV1-03	406061.00	4183943.00
CV1-04	405771.00	4183483.00
CV1-05	405247.00	4183520.00
CV1-06	404755.00	4183658.00

XX Sondaggi con SPT eseguiti in sito nel 2005

3	28/04/2023	Quarta Emissione	G. Alfano	G. Alfano	P. Polini
2	11/04/2023	Terza Emissione	G. Alfano	G. Alfano	P. Polini
1	25/11/2022	Seconda Emissione	G. Alfano	G. Alfano	P. Polini
0	10/05/2022	Prima Emissione	G. Alfano	G. Alfano	L. Lanzetta
REV.	DATE	DESCRIPTION	PREPARED	CHECKED	APPROVED
PROJECT: INTEGRALE RICOSTRUZIONE DELL'IMPIANTO EOLICO DI CALTAVUTURO 1			EGP CODE		
FILE NAME: GRE.EEC.Y.25.IT.W.09458.12.002.03_Pianta generale d'impianto su topografia			CLASSIFICATION: PUBLIC		
UTILIZATION SCOPE: BASIC DESIGN			FORMAT: A0	SCALE: 1:2500	PLOT SCALE: 1:1
TITLE: Pianta generale d'impianto su topografia			SHEET: 4 di 4		
EGP VALIDATION			EGP CODE		
VALIDATED BY: L. Lucifora	GROUP: GRE.EEC		FUNCTION: Y.25	TYPE: ITW	PLANT: 094581200203
VERIFIED BY: G. Papa	GROUP: GRE.EEC	FUNCTION: Y.25	TYPE: ITW	PLANT: 094581200203	SYSTEM: 094581200203
COLLABORATORS:	GRE.EEC Y.25 ITW094581200203				