

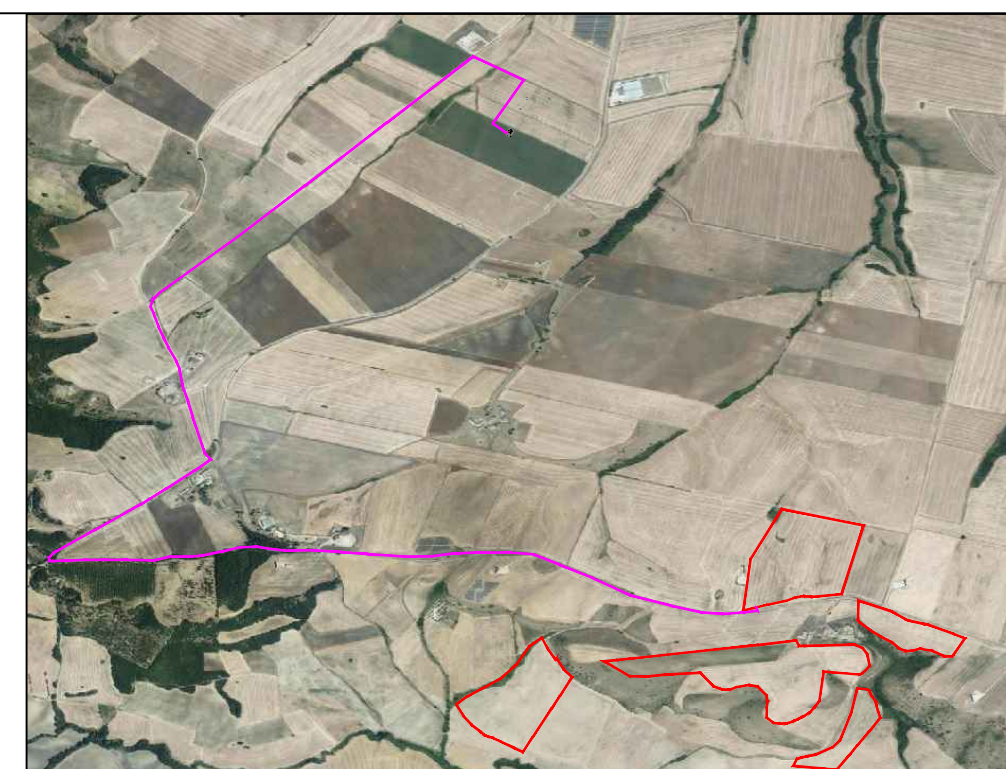
REGIONE BASILICATA



COMUNE DI PALAZZO SAN GERVASIO
PROVINCIA DI POTENZA

PROGETTO DEFINITIVO

IMPIANTO FOTOVOLTAICO AD INSEGUIMENTO SOLARE DA REALIZZARSI
IN C.da "SAN PROCOPIO" DEL COMUNE DI PALAZZO SAN GERVASIO



ELABORATO: A.12.d.2

SCALA: 1:100 - 1:50

DATA: novembre 2021

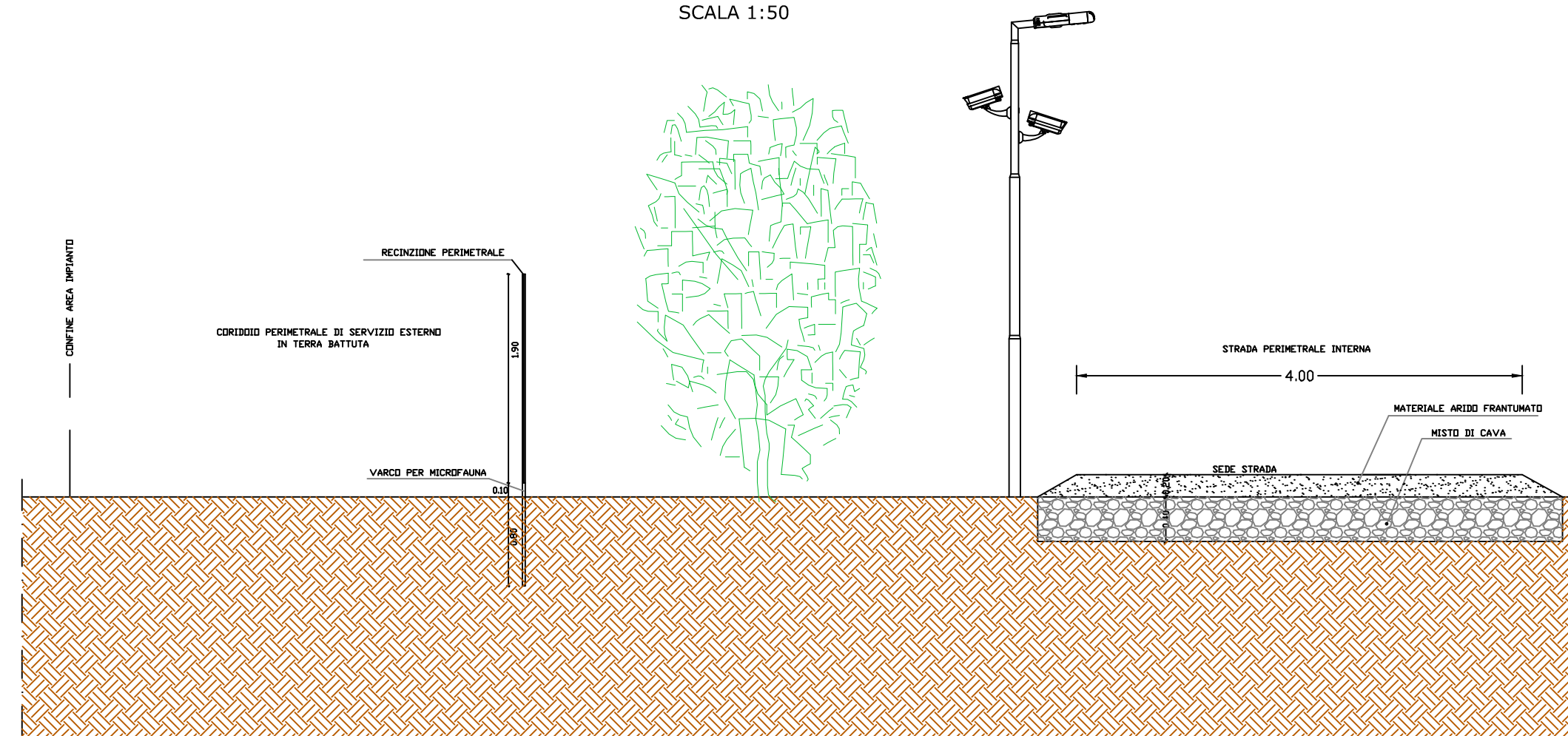
ELABORATI TIPOLOGICI PER I DIVERSI
INTERVENTI DI MITIGAZIONE

COMMITTENTE:
Soc. GRETIFV2 s.r.l.

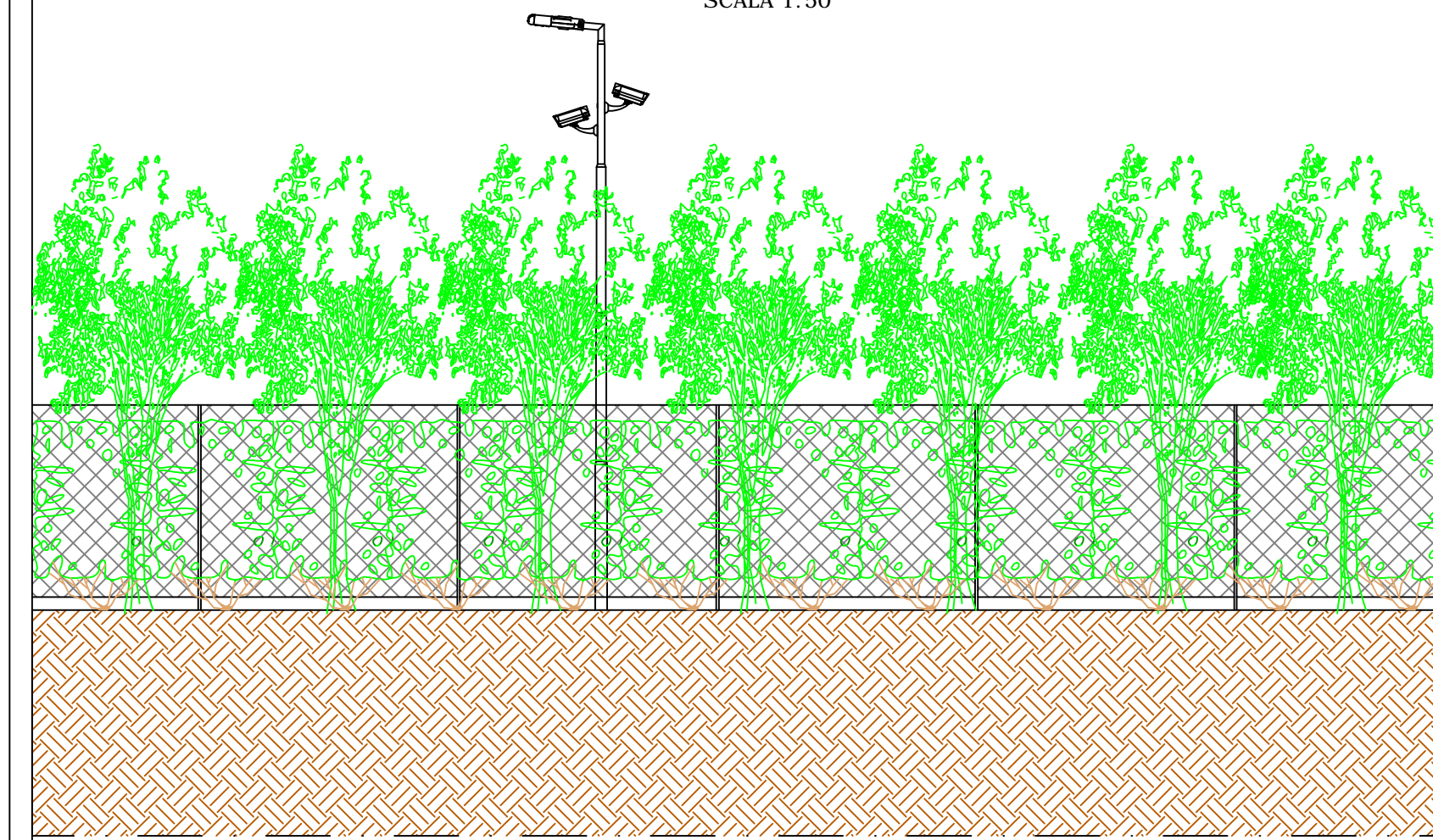
PROGETTISTI:
ING. SAVINO VERTULLI

COLLABORATORI:
MARIAFRANCESCA VERTULLI

PARTICOLARE STRADA PERIMETRALE
CON RECINZIONE
E CORRIDOIO PERIMETRALE IN TERRA BATTUTA
SCALA 1:50



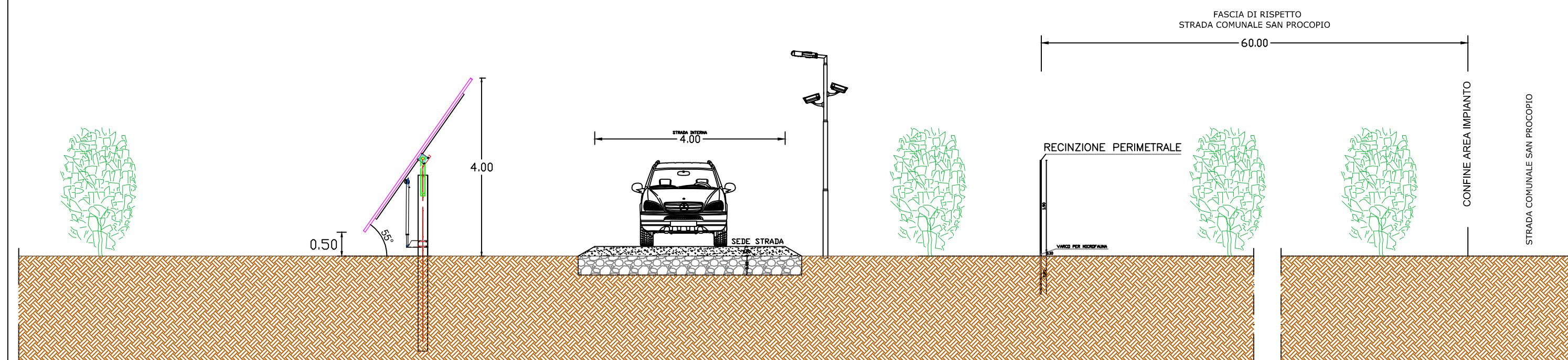
PARTICOLARE RECINZIONE CON OPERE DI MITIGAZIONE DELL'IMPIANTO FOTOVOLTAICO
SCALA 1:50



ESEMPIO DI MITIGAZIONE PERIMETRALE CON STRADA PERIMETRALE
ESTERNA IN TERRA BATTUTA



PARTICOLARE FASCIA DI RISPETTO STRADA COMUNALE SAN PROCOPIO
SCALA 1:100



PARTICOLARE STRADA PERIMETRALE
CON RECINZIONE E FASCIA DI MITIGAZIONE
E CORRIDOIO PERIMETRALE IN TERRA BATTUTA
SCALA 1:50

