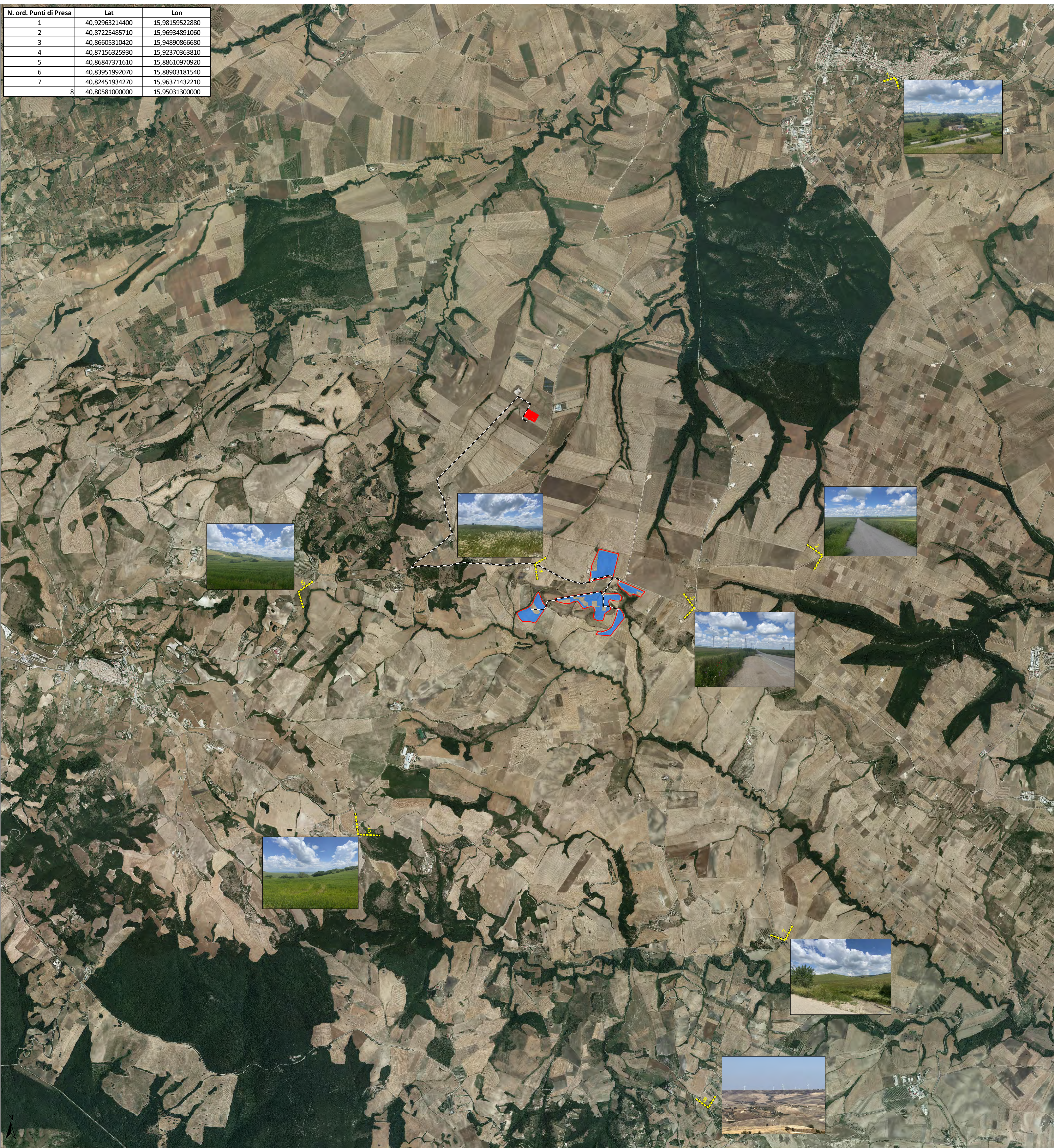


N. ord. Punti di Presa	Lat	Lon
1	40,92963214400	15,98159522880
2	40,87225485710	15,96934891060
3	40,86605310420	15,94890866680
4	40,87156325930	15,92370363810
5	40,86847371610	15,88610970920
6	40,83951992070	15,88903181540
7	40,82451934270	15,96371432210
8	40,80581000000	15,95031300000



- Punti di presa integrativi
- Impianto fotovoltaico
- Cavidotto interrato
- SEE Terna
- Limite impianto

**REGIONE BASILICATA**

**COMUNE DI PALAZZO SAN GERVASIO**  
PROVINCIA DI POTENZA

---

**PROGETTO DEFINITIVO**  
 IMPIANTO FOTOVOLTAICO AD INSEGUIMENTO SOLARE DA REALIZZARSI  
 IN C.da "SAN PROCOPIO" DEL COMUNE DI PALAZZO SAN GERVASIO

ELABORATO:	Tavola A.13.a.6	Carta dei Punti di Presa da Punti Sensibili
SCALA:	Scala 1:25000	
DATA:	aprile 2023	

COMMITTENTE: Soc. GRETIFV2 s.r.l.	PROGETTISTI: ING. SAVINO VERTULLI
COLLABORATORI: MARIAFRANCESCA VERTULLI	