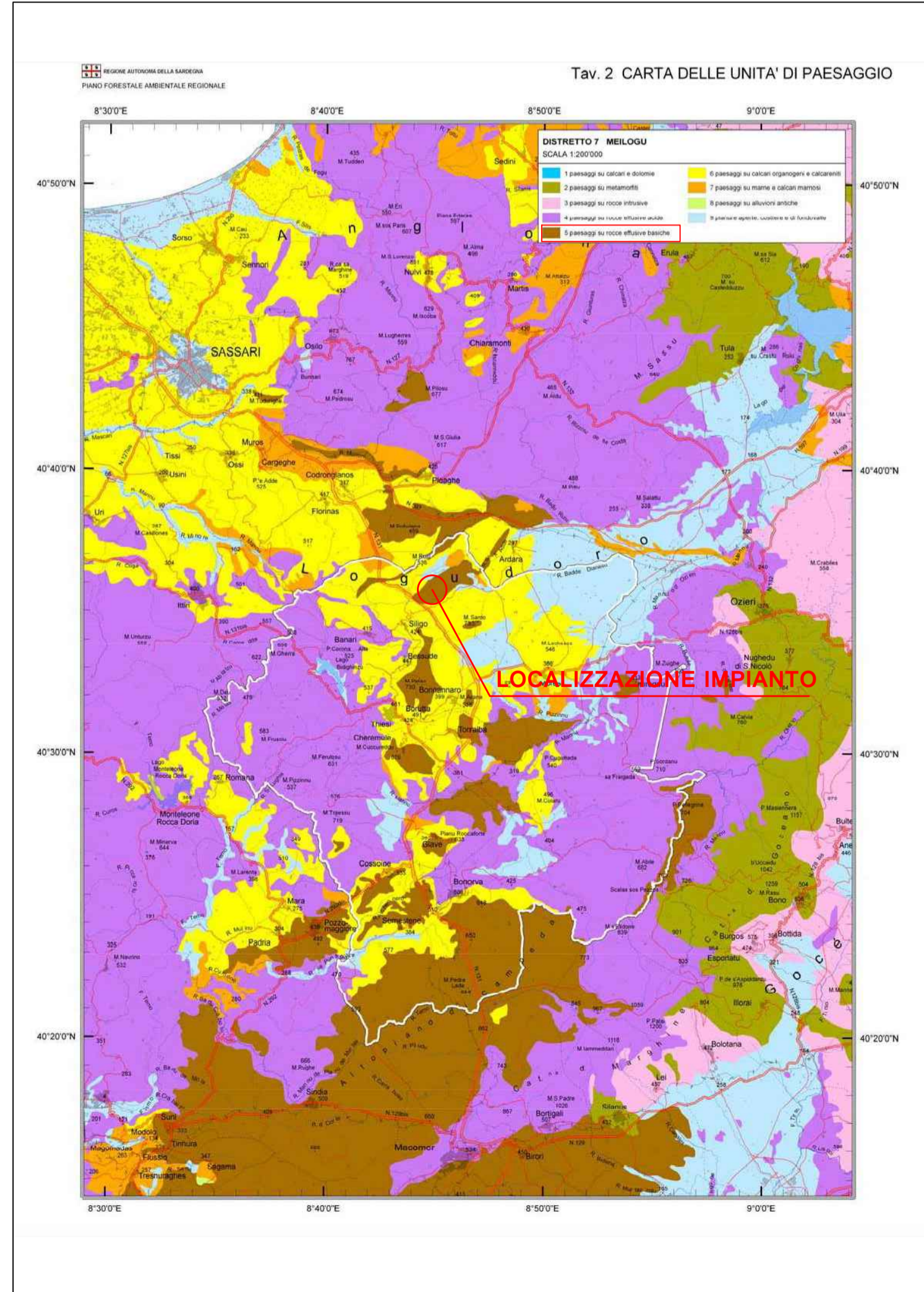
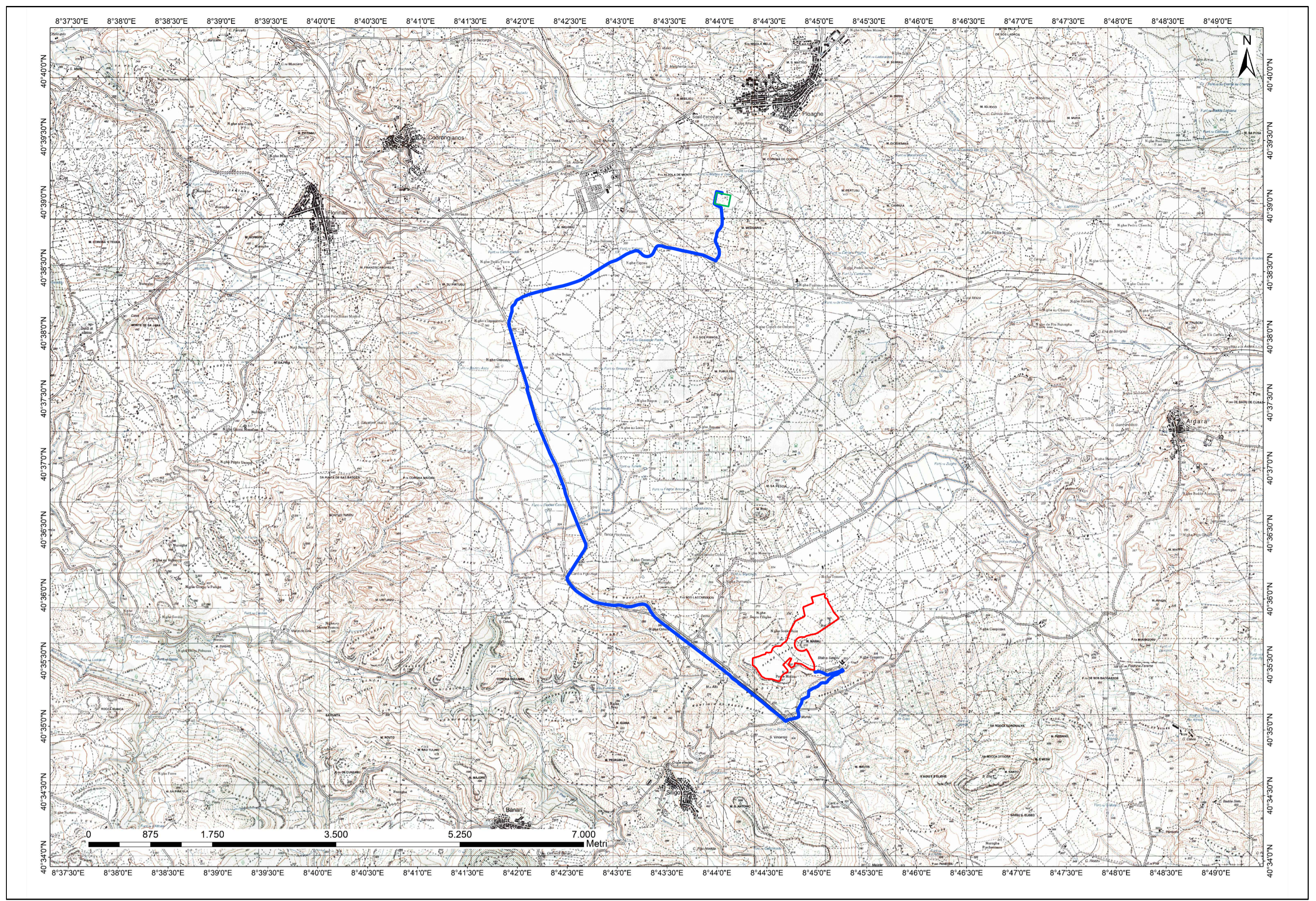


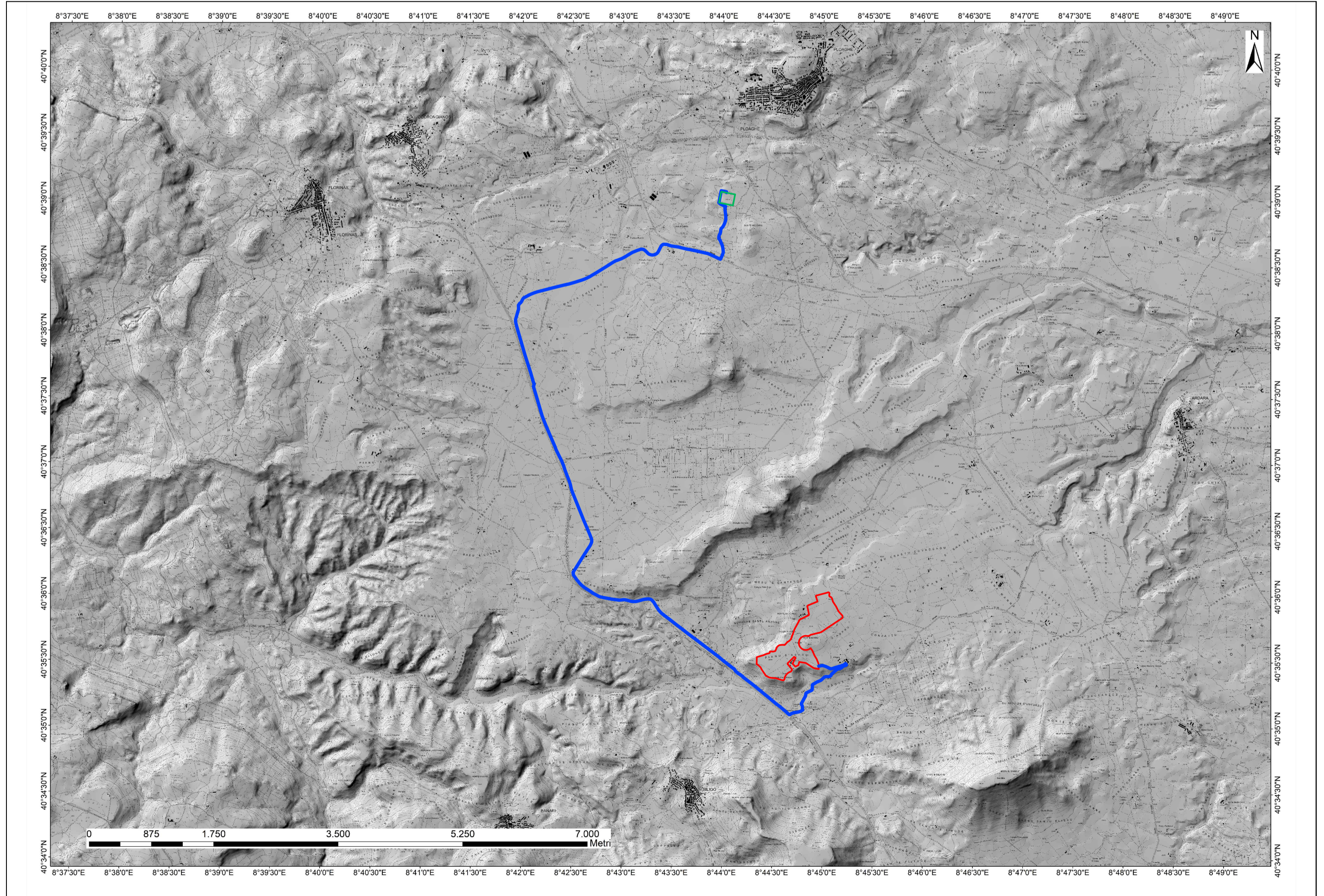
CARTA FISICA DISTRETTO 07 MEILOGU



CARTA DEI PAESAGGI DISTRETTO 07 MEILOGU



CTR SEZ. N.460090 PLOAGHE-N.460100 MONTEMURA-N.460130 CAMPU LASARI-N.460140 ARDARA-N.480010 BANARI-N.480020 MONTE SANTO SCALA 1:10.000



CTR SEZ. N.460090 PLOAGHE-N.460100 MONTEMURA-N.460130 CAMPU LASARI-N.460140 ARDARA-N.480010 BANARI-N.480020 MONTE SANTO SCALA 1:10.000

LEGENDA

	IMPIANTO
	CAVIDOTTO
	NUOVA RTN TERNA



REGIONE SARDEGNA
COMUNE DI SILIGO
Provincia di Sassari



PROGETTO DEFINITIVO
 PROGETTO PER LA REALIZZAZIONE DI UN IMPIANTO AGRO-FOTOVOLTAICO
 DENOMINATO "GREEN AND BLUE PIANU S'ASPRU"
 DELLA POTENZA DI 42.058.620 kWp IN LOCALITÀ "PIANU S'ASPRU" NEL COMUNE DI SILIGO

Identificativo Documento: **TAV_FTV001**

ID Progetto	GBPS	Tipologia	D	Formato	AI	Disciplina	AMB
INQUADRAMENTO TERRITORIALE							

SCALA: 1:10.000-1:200.000

IL PROGETTISTA
Arch. Andrea Casula



GRUPPO DI PROGETTAZIONE
Arch. Andrea Casula
Geom. Ferruccio Porcu
Dott. in Arch. J. Alessia Manunza
Geom. Vanessa Porcu
Dott. Agronomo Giuseppe Vacca
Archeologo Alberto Mossa
Geol. Maria Camba
Ing. Antonio Dedoni
Green Island Energy SaS

COMMITTENTE: **SF LIDIA III SRL**

Rev.	Data Revisione	Descrizione Revisione	Redatto	Controllato	Approvato
Rev.1	Novembre 2023	Seconda Emissione	Blue Island Energy	SF Lidia III S.r.l	SF Lidia III S.r.l
Rev.	Aprile 2023	Prima Emissione	Blue Island Energy	SF Lidia III S.r.l	SF Lidia III S.r.l

PROCEDURA: Valutazione di Impatto Ambientale ai sensi dell'art.23 del D.Lgs.152/2006

BLUE ISLAND ENERGY SAS
Via S.Mele, N.12 - 09170 Oristano
tel&fax (+39) 0783 211692-3932619836
email: blueislandenergysas@gmail.com

NOTA LEGALE: Il presente documento non può essere riprodotto, copiato, diffuso o utilizzato in qualsiasi forma e tramite qualsiasi mezzo senza permesso scritto dalla Green Island Energy SaS

