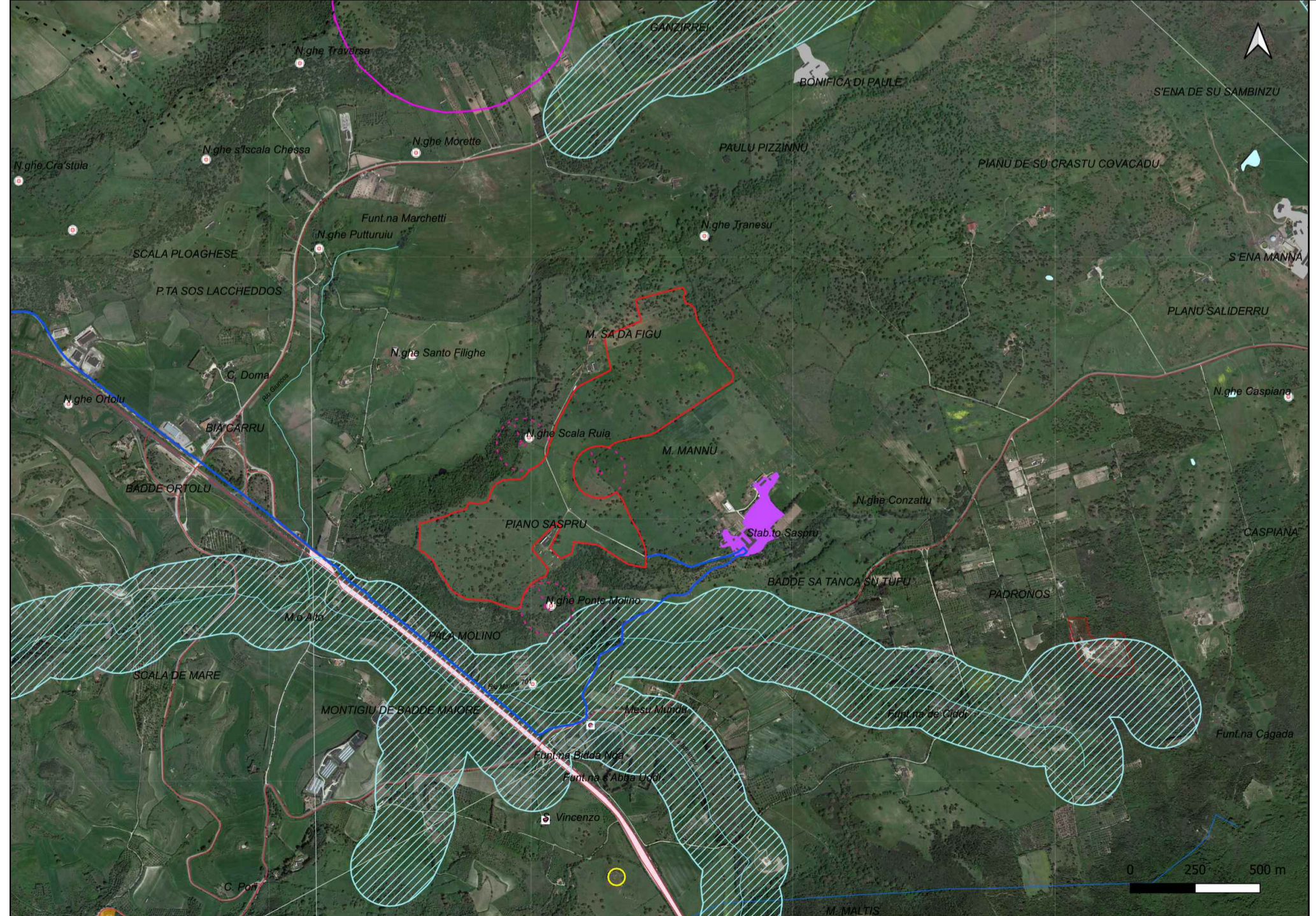
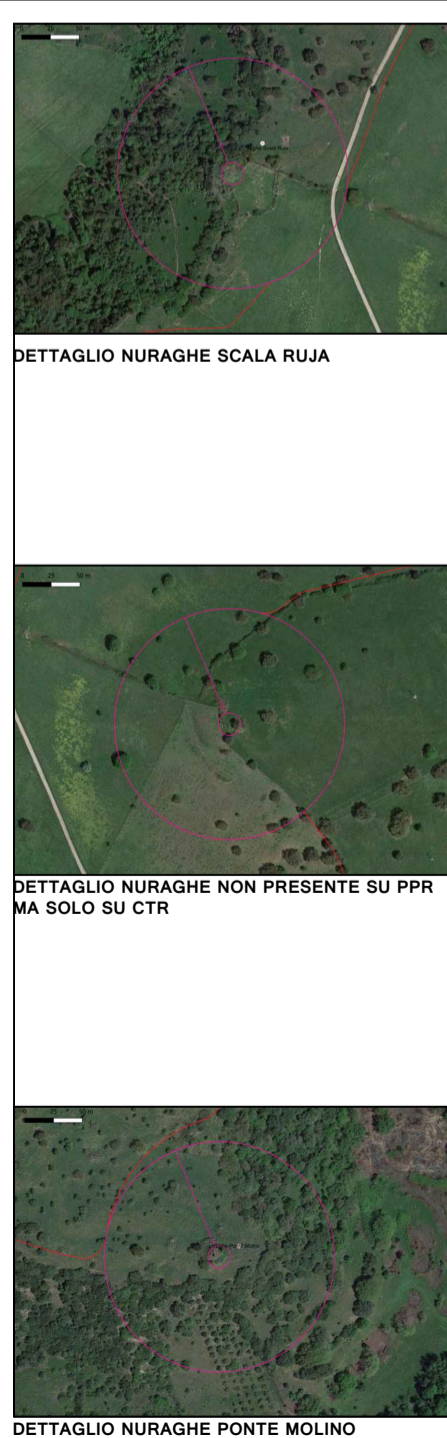


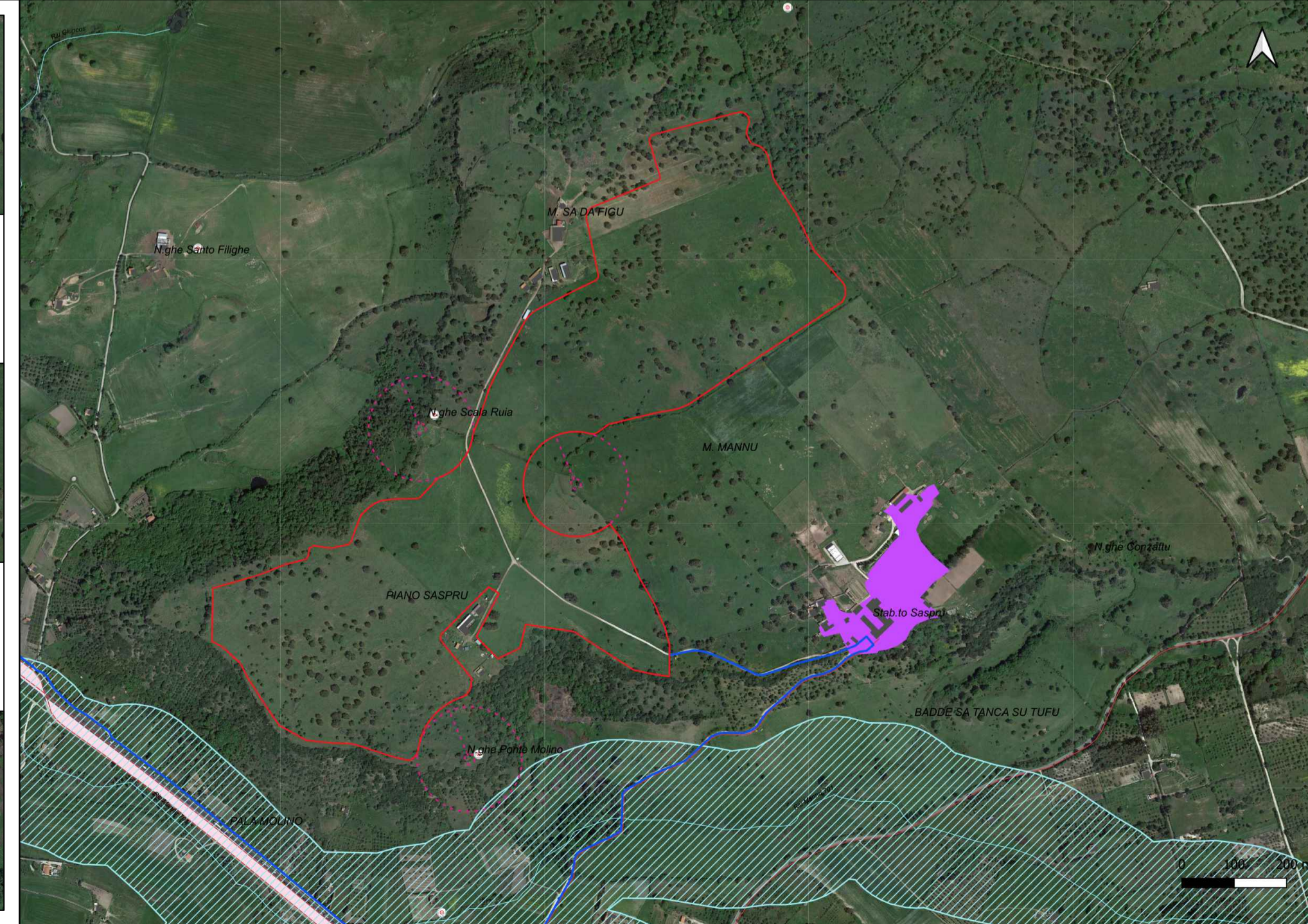
PPR SARDEGNA MAPPE AREE TUTELATE



DETTAGLIO PPR SARDEGNA MAPPE AREE TUTELATE AREA IMPIANTO

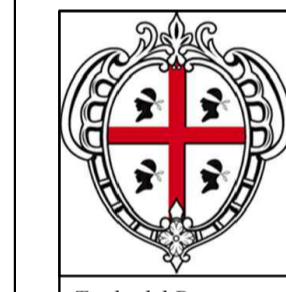


DETTAGLIO NURAGHE SCALA RUJA  
DETTAGLIO NURAGHE PONTE MOLINO  
DETTAGLIO NURAGHE BUFFER 100M SCALA 1:100



LEGENDA

	IMPIANTO
	CAVIDOTTO
	NUOVA RTN TERNA
	FASCIA RISPETTO 100m DAI NURAGHI ART.49 COM.5 Norme Tecniche Attuazione PPR SARDEGNA



REGIONE SARDEGNA  
COMUNE DI SILIGO  
Provincia di Sassari



Titolo del Progetto  
**PROGETTO DEFINITIVO**  
PROGETTO PER LA REALIZZAZIONE DI UN IMPIANTO AGRO-FOTOVOLTAICO  
DENOMINATO "GREEN AND BLUE PIANU S'ASPRU"  
DELLA POTENZA DI 42.058.620 kWp IN LOCALITÀ "PIANU S'ASPRU" NEL COMUNE DI SILIGO

Identificativo Documento  
**TAV\_FTV008**

ID Progetto	GBPS	Tipologia	D	Formato	AI	Disciplina	AMB
<b>TITOLO</b> <b>INQUADRAMENTO BENI PAESAGGISTICI ARCHEOLOGICI, ARCHITETTONICI, INDENNITARI</b>							

SCALA: Varie  
FILE: TAV\_FTV008.pdf  
IL PROGETTISTA  
Arch. Andrea Casula  
GRUPPO DI PROGETTAZIONE  
Arch. Andrea Casula  
Geom. Ferruccio Porcu  
Dott. in Arch. J. Alessia Marunza  
Geom. Vanessa Porcu  
Dott. Agronomo Giuseppe Vacca  
Archeologo Alberto Mossa  
Geol. Maria Camba  
Ing. Antonio Davdoni  
Green Island Energy SaS

COMMITTEE  
**SF LIDIA III SRL**

Rev.	Data Revisione	Descrizione Revisione	Redatto	Controllato	Approvato
Rev.1	Novembre 2023	Seconda Emissione	Blue Island Energy	SF Lidia III S.r.l	SF Lidia III S.r.l
Rev.	Aprile 2023	Prima Emissione	Blue Island Energy	SF Lidia III S.r.l	SF Lidia III S.r.l

PROCEDURA Valutazione di Impatto Ambientale ai sensi dell'art.23 del D.Lgs.152/2006