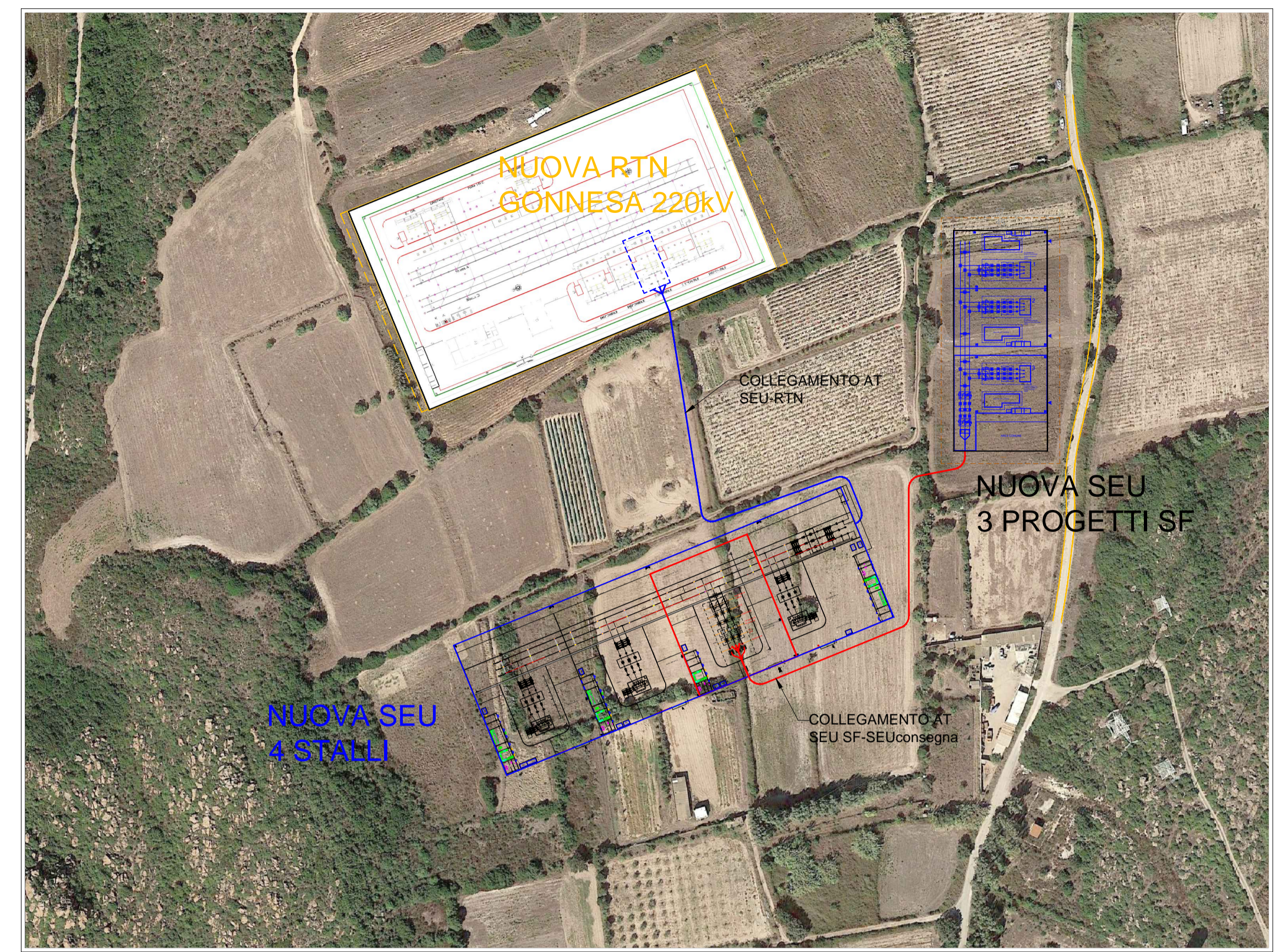
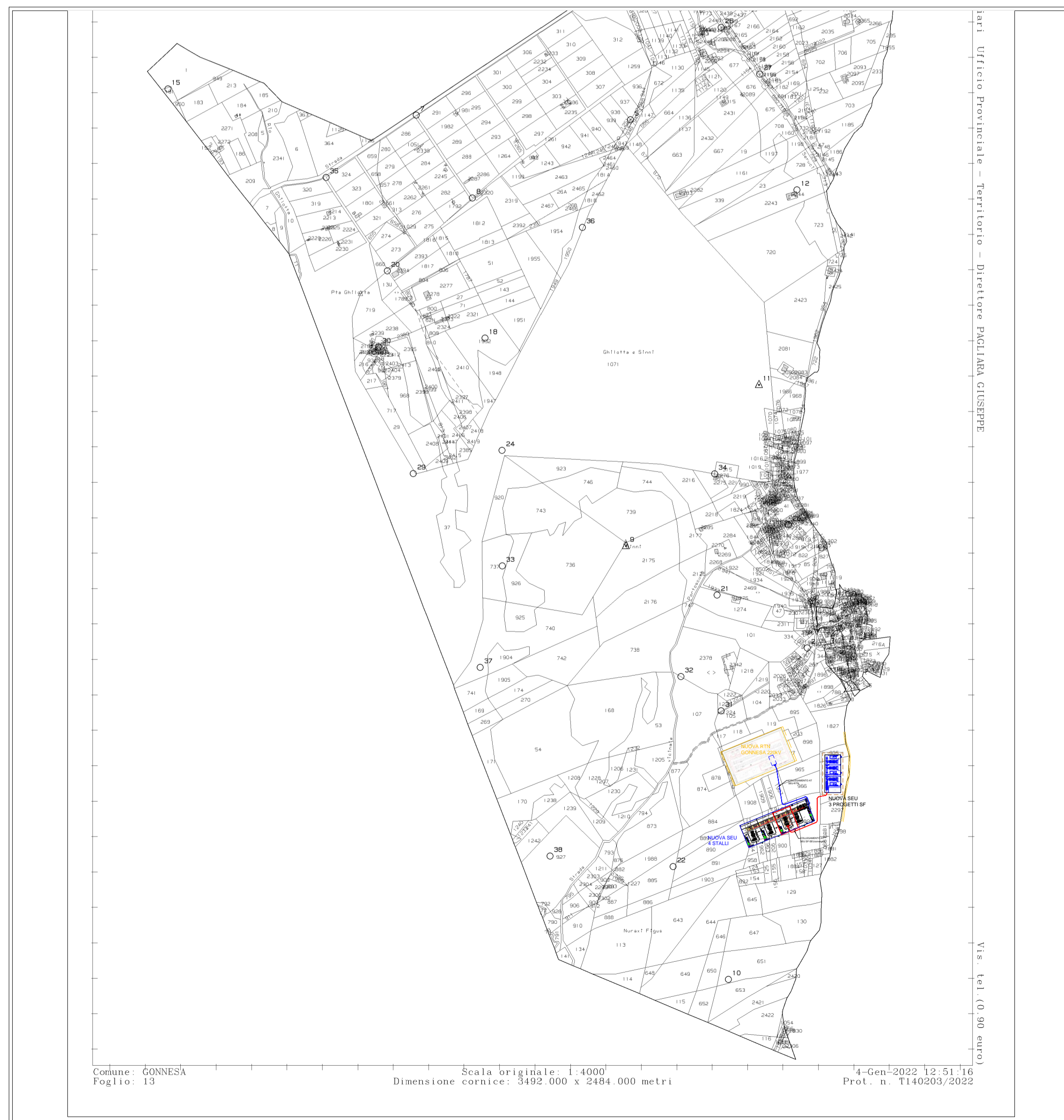


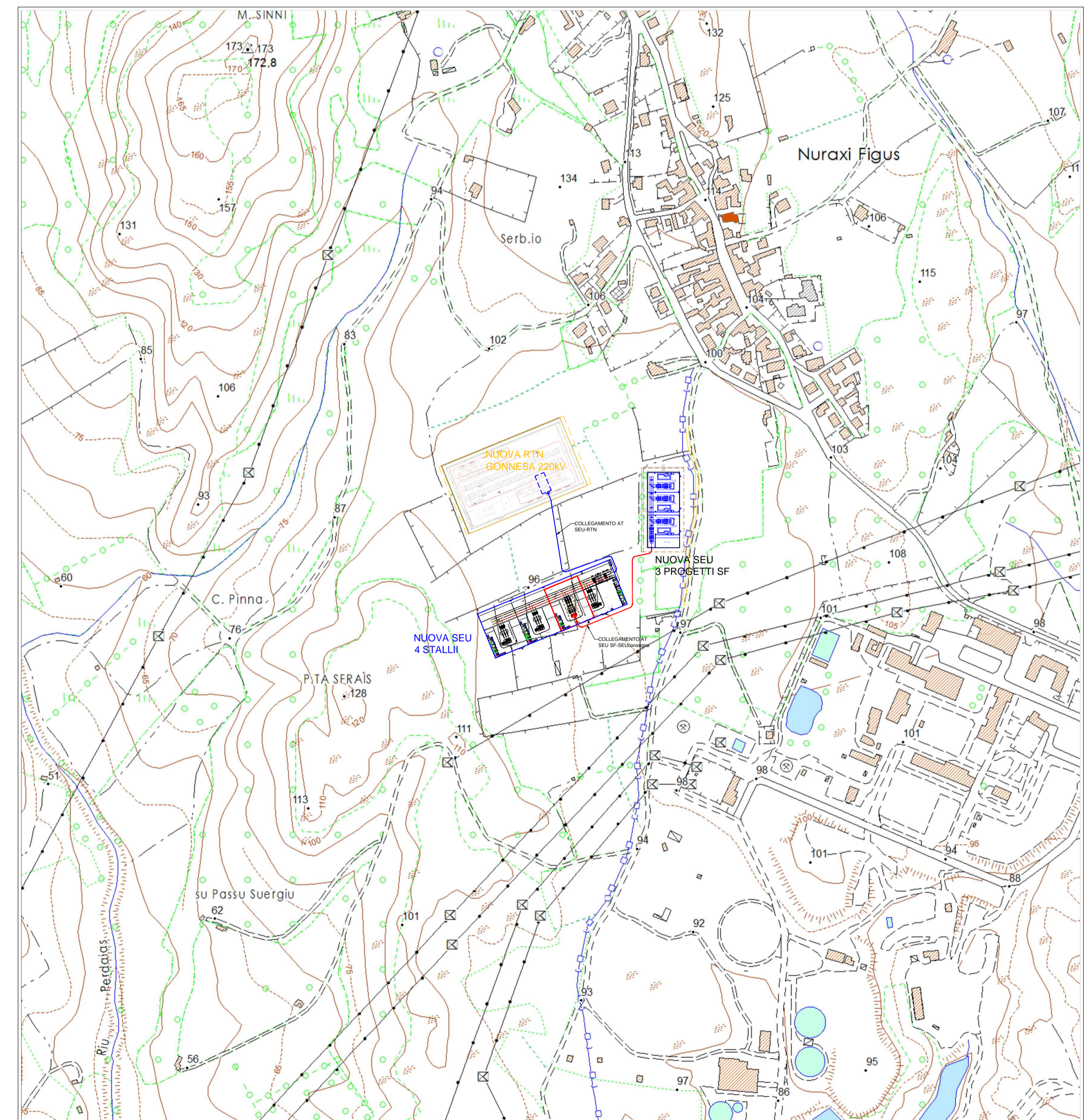
CATASTALE scala 1:2000



ORTOFOTO scala 1:2000



FOGLIO MAPPALE scala 1:10000



CTR / DBGT 555140 scala 1:5000



**Comune di Gonnese (SU)**  
LOCALITÀ : NURAXI FIGUS

PROGETTO:  
**"PORTOSCUSO SOLARE" - STMG CP 202001232**

progetto per la realizzazione di una  
Sottostazione Elettrica Utente condivisa  
a servizio dell'impianto fotovoltaico da realizzare a terra  
della potenza nominale di 40 MWp connesso alla R.T.N.

Procedimento Autorizzatorio Unico Regionale  
ai sensi del combinato disposto dell'art. 27 bis del D.lgs 152/2006 e s.m.i. e D.M. 52/2015

TITOLO ELABORATO:  
**CONNESSIONE CONDIVISA - CAVIDOTTO AT  
INQUADRAMENTO SOTTOSTAZIONE ELETTRICA UTENTE**

TAVOLA:	LAYOUT:	DENOMINAZIONE FILE:	SCALA MAPPA:
S01	iso A1	SEU_Gonnese_A01.dwg	varie

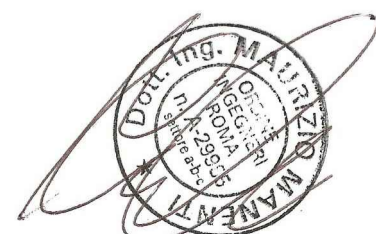
COMMITTENTE:  
**SF ISLAND S.r.l.**

REV.	DATA	DESCRIZIONE	REDATTO	CONTROLLATO	APPROVATO
01.	Gen/22				
02.					
03.					
04.					

VISTI E APPROVAZIONI

PROGETTISTA INCARICATO

ING. MAURIZIO MANENTI  
FIRMA del PROGETTISTA



**SF Island S.r.l.**  
P.IVA 02331850566  
Via Cantorino 44/C-01021  
Accumoli (VT)

FIRMA del COMMITTENTE