



Regione Puglia
Città Metropolitana di Bari
Comune di Gravina in Puglia



Progetto per la realizzazione di un impianto agrivoltaico della potenza massima installata pari a 39,195 MWp, potenza di immissione pari a 33,50 MW denominato "**Macinale**" con relative opere di connessione alla RTN nel Comune di Gravina in Puglia (BA)

Titolo

OK6NK25_RelazionePaesaggisticaElabProgetto_04
FOTOSIMULAZIONI

Scala

Formato Stampa

Numero documento

A3

Foglio

1 di 10

Commessa

234303

Fase

D

Tipo doc.

D

Progr. doc.

0204

Rev.

01

Committente

ALERIONSERVIZITECNICIE SVILUPPO

Alerion Servizi Tecnici e Sviluppo S.r.l.

Via Renato Fucini 4
20122 - Milano (MI)

PROGETTO DEFINITIVO

Progettazione



PROGETTO ENERGIA S.R.L.

Via Cardito, 202 | 83031 | Ariano Irpino (AV)

Tel. +39 0825 891313

www.progettoenergia.biz - info@progettoenergia.biz

SERVIZI DI INGEGNERIA INTEGRATI
INTEGRATED ENGINEERING SERVICES



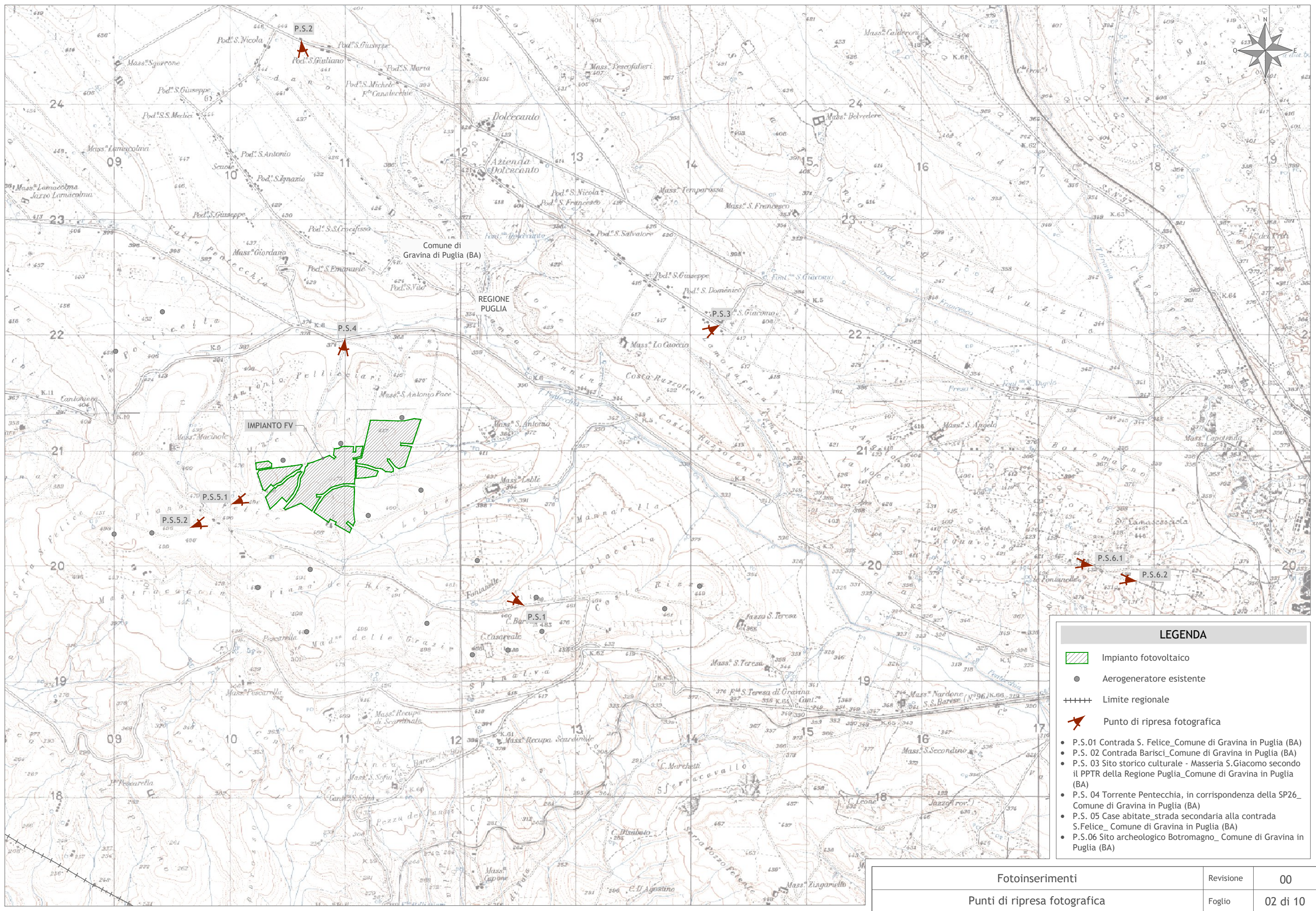
Progettista



1 2 3 4 5 6 7 8 9 10 11 12 13 14 15 16 17 18 19

Sul presente elaborato sussiste il DIRITTO di PROPRIETA'. Qualsiasi utilizzo non preventivamente autorizzato sarà perseguito ai sensi della normativa vigente.

Rev.	Data	Descrizione revisione	Redatto	Controllato	Approvato
00	18.05.2023	EMISSIONE PER AUTORIZZAZIONE	S. P. IACOVIELLO	G. LO RUSSO	M. LO RUSSO
01	21.09.2023	Riscontro nota MIC_SS-PNRR-0017417-A del 10/08/2023	S. P. IACOVIELLO	G. LO RUSSO	M. LO RUSSO



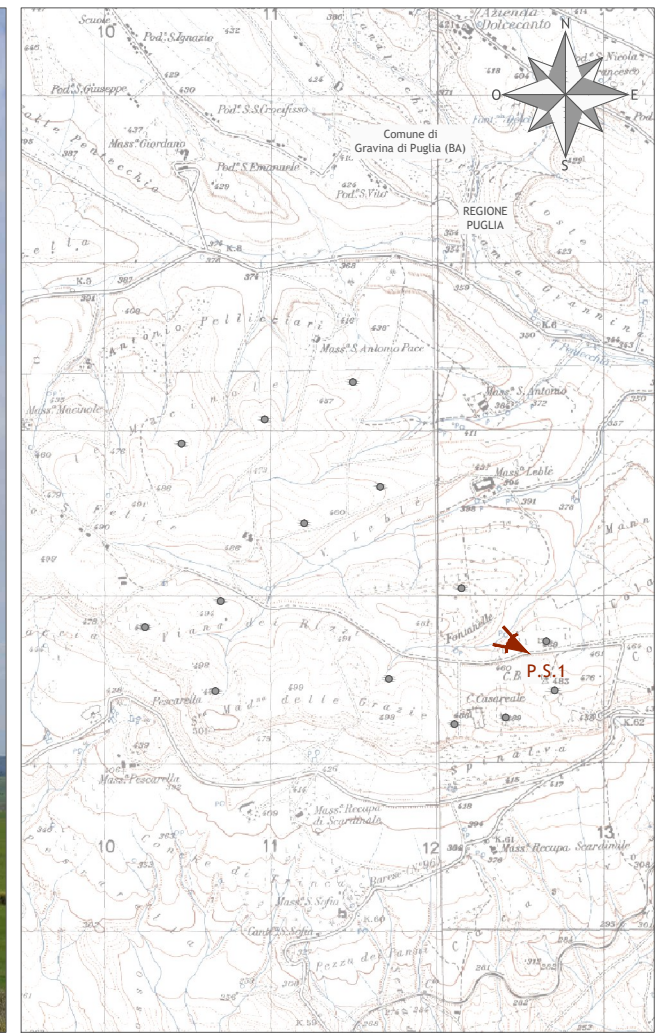
LEGENDA

- Impianto fotovoltaico
- Aerogeneratore esistente
- Limite regionale
- Punto di ripresa fotografica

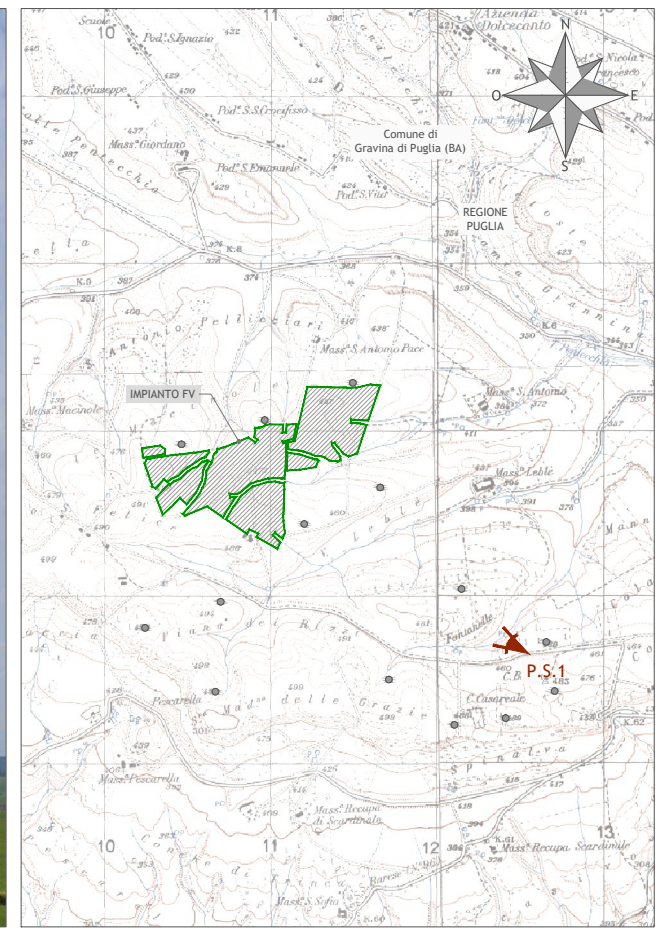
- P.S.01 Contrada S. Felice_Comune di Gravina in Puglia (BA)
- P.S. 02 Contrada Barisci_Comune di Gravina in Puglia (BA)
- P.S. 03 Sito storico culturale - Masseria S.Giacomo secondo il PPTR della Regione Puglia_Comune di Gravina in Puglia (BA)
- P.S. 04 Torrente Pentecchia, in corrispondenza della SP26_Comune di Gravina in Puglia (BA)
- P.S. 05 Case abitate_strada secondaria alla contrada S.Felice_Comune di Gravina in Puglia (BA)
- P.S.06 Sito archeologico Botromagno_Comune di Gravina in Puglia (BA)

Fotoinserimenti	Revisione	00
Punti di ripresa fotografica	Foglio	02 di 10

Punto di osservazione n° 1 - Distanza dall'impianto fotovoltaico 1,6 Km
Contrada S. Felice_Comune di Gravina in Puglia (BA)
Stato di fatto

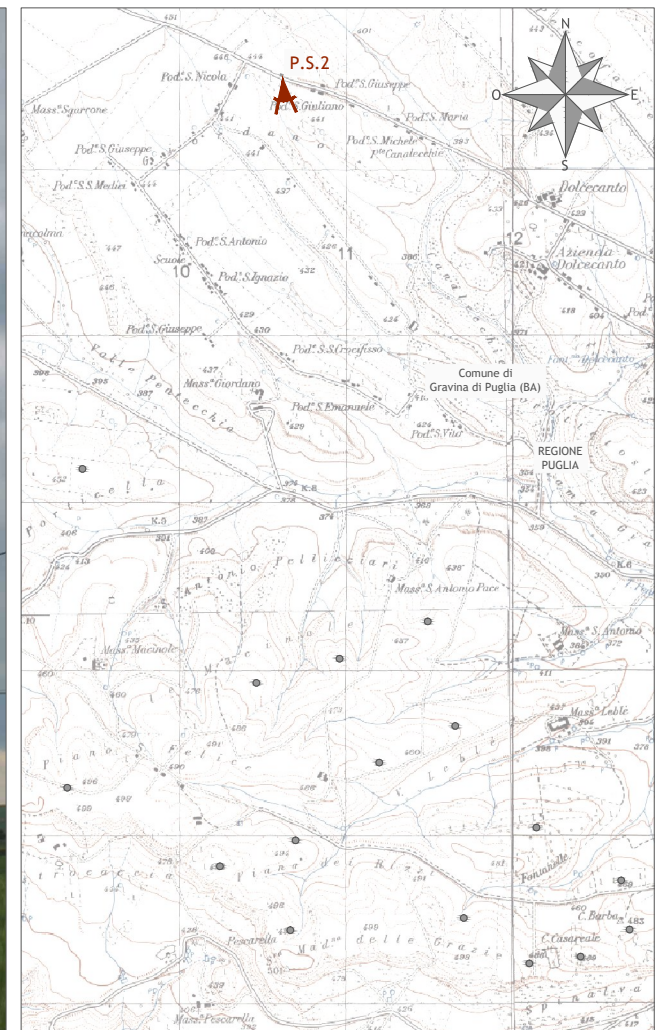


Punto di osservazione n° 1 - Distanza dall'impianto fotovoltaico 1,6 Km
Contrada S. Felice_Comune di Gravina in Puglia (BA)
Simulazione con impianto eolico

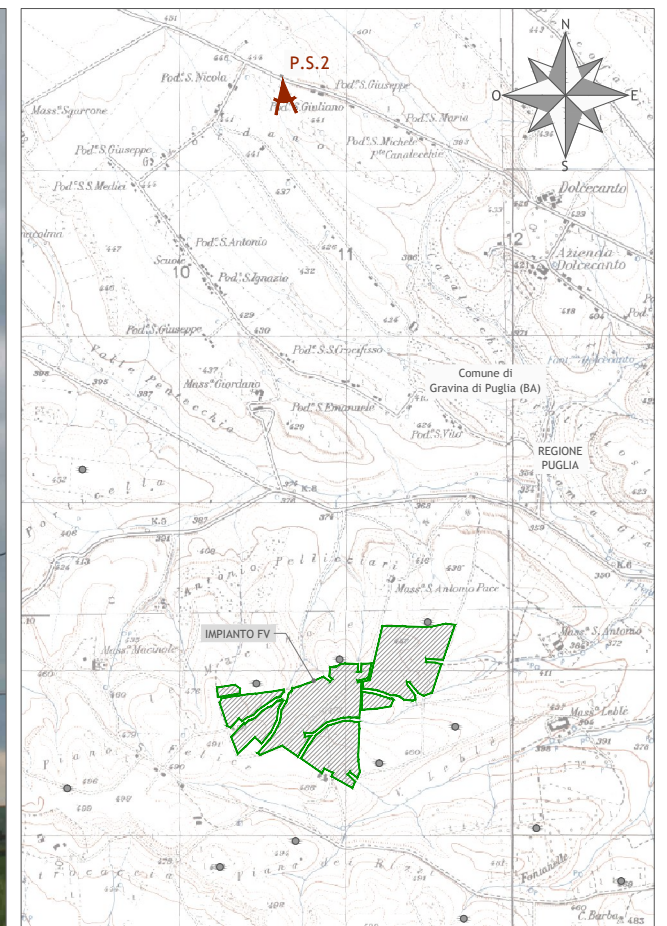


Fotoinserimenti	Revisione	00
Punto di osservazione n° 1	Foglio	03 di 10

Punto di osservazione n° 2 - Distanza dall'impianto fotovoltaico 2,7 Km
 Contrada Barisci_Comune di Gravina in Puglia (BA)
 Stato di fatto

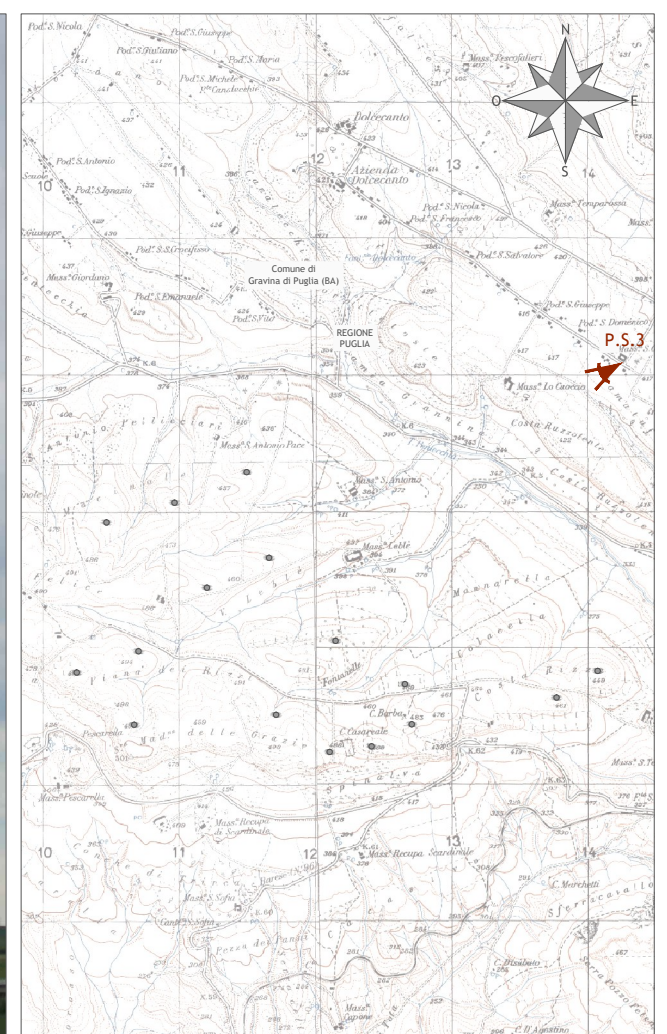


Punto di osservazione n° 2 - Distanza dall'impianto fotovoltaico 2,7 Km
 Contrada Barisci_Comune di Gravina in Puglia (BA)
 Simulazione con impianto eolico

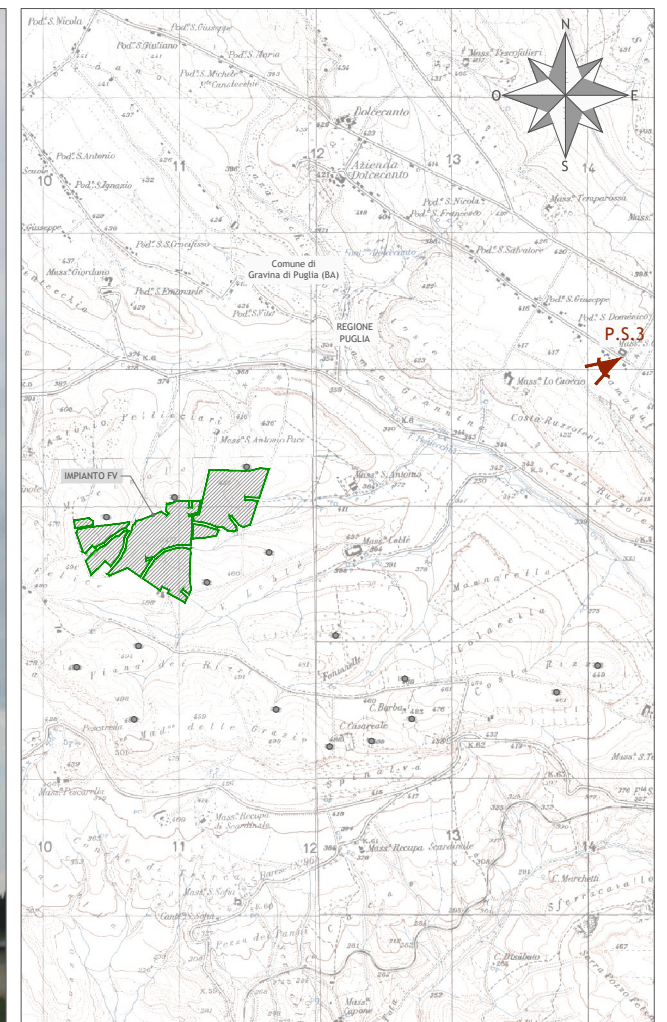
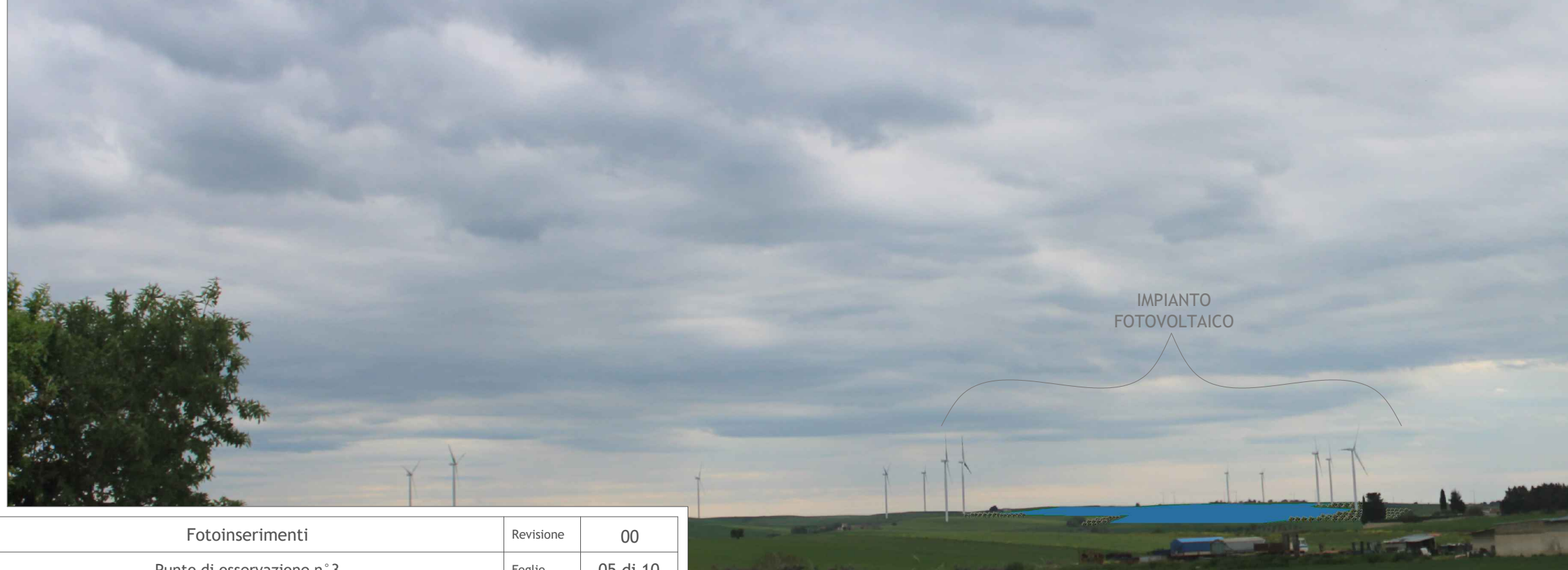


Fotoinserimenti	Revisione	00
Punto di osservazione n° 2	Foglio	04 di 10

Punto di osservazione n° 3 - Distanza dall'impianto fotovoltaico 2,7 Km
Sito storico culturale - Masseria S.Giacomo secondo il PPTR della Regione Puglia_Comune di Gravina in Puglia (BA)
Stato di fatto

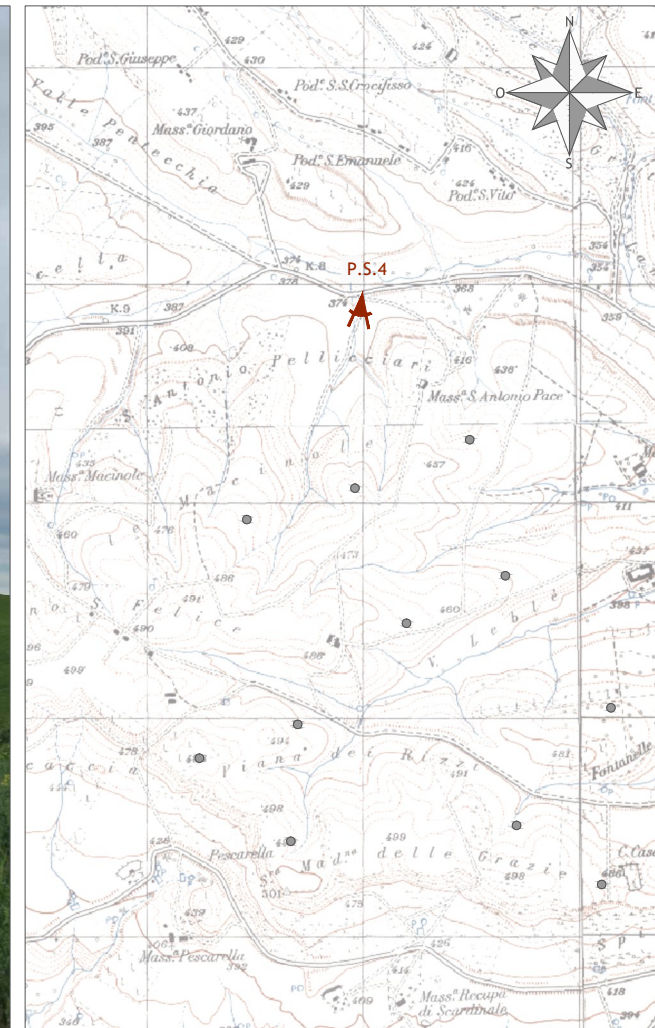


Punto di osservazione n° 3 - Distanza dall'impianto fotovoltaico 2,7 Km
Sito storico culturale - Masseria S.Giacomo secondo il PPTR della Regione Puglia_Comune di Gravina in Puglia (BA)
Simulazione con impianto eolico

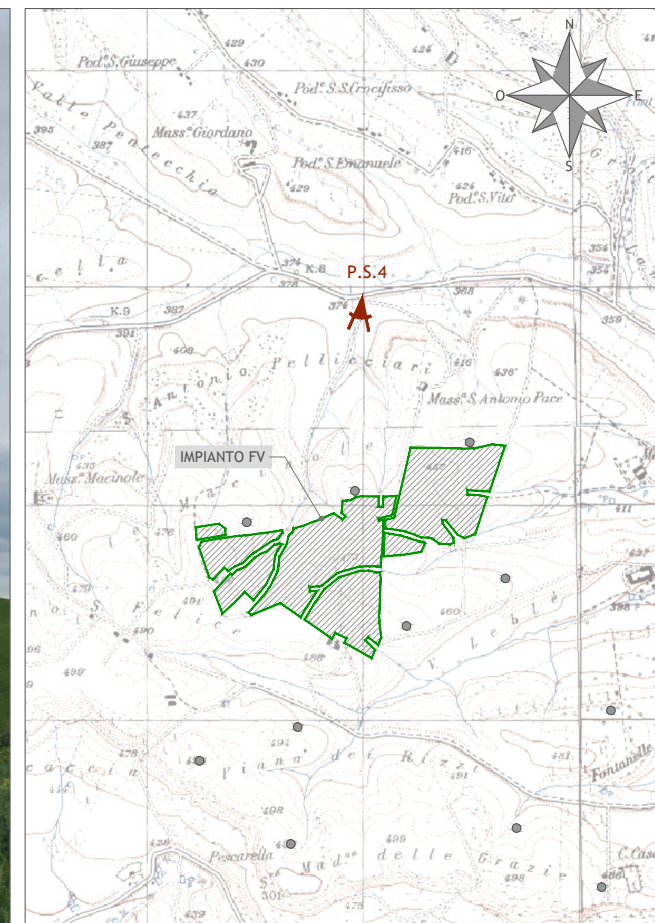


Fotoinserimenti	Revisione	00
Punto di osservazione n° 3	Foglio	05 di 10

Punto di osservazione n° 4 - Distanza dall'impianto fotovoltaico 0,7 Km
 Torrente Pentecchia, in corrispondenza della SP26_ Comune di Gravina in Puglia (BA)
 Stato di fatto

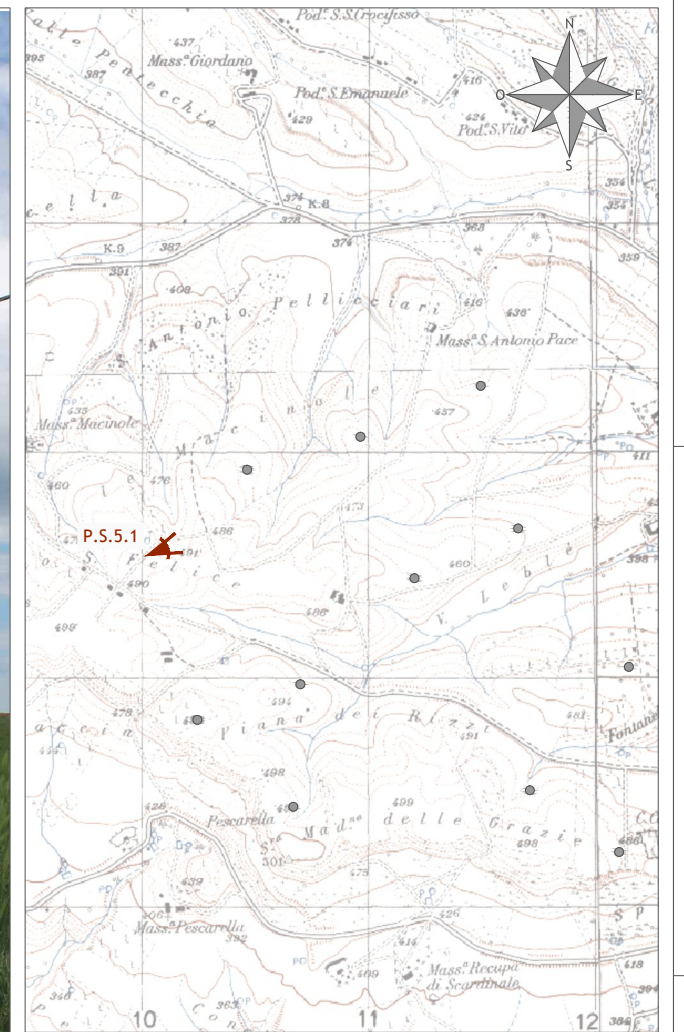


Punto di osservazione n° 4 - Distanza dall'impianto fotovoltaico 0,7 Km
 Torrente Pentecchia, in corrispondenza della SP26_ Comune di Gravina in Puglia (BA)
 Simulazione con impianto eolico

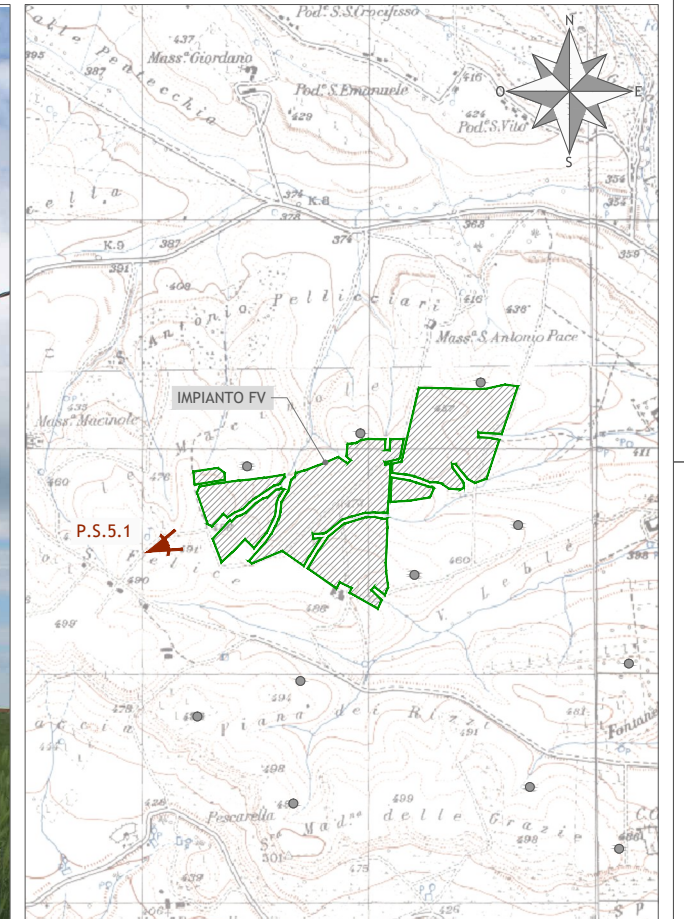
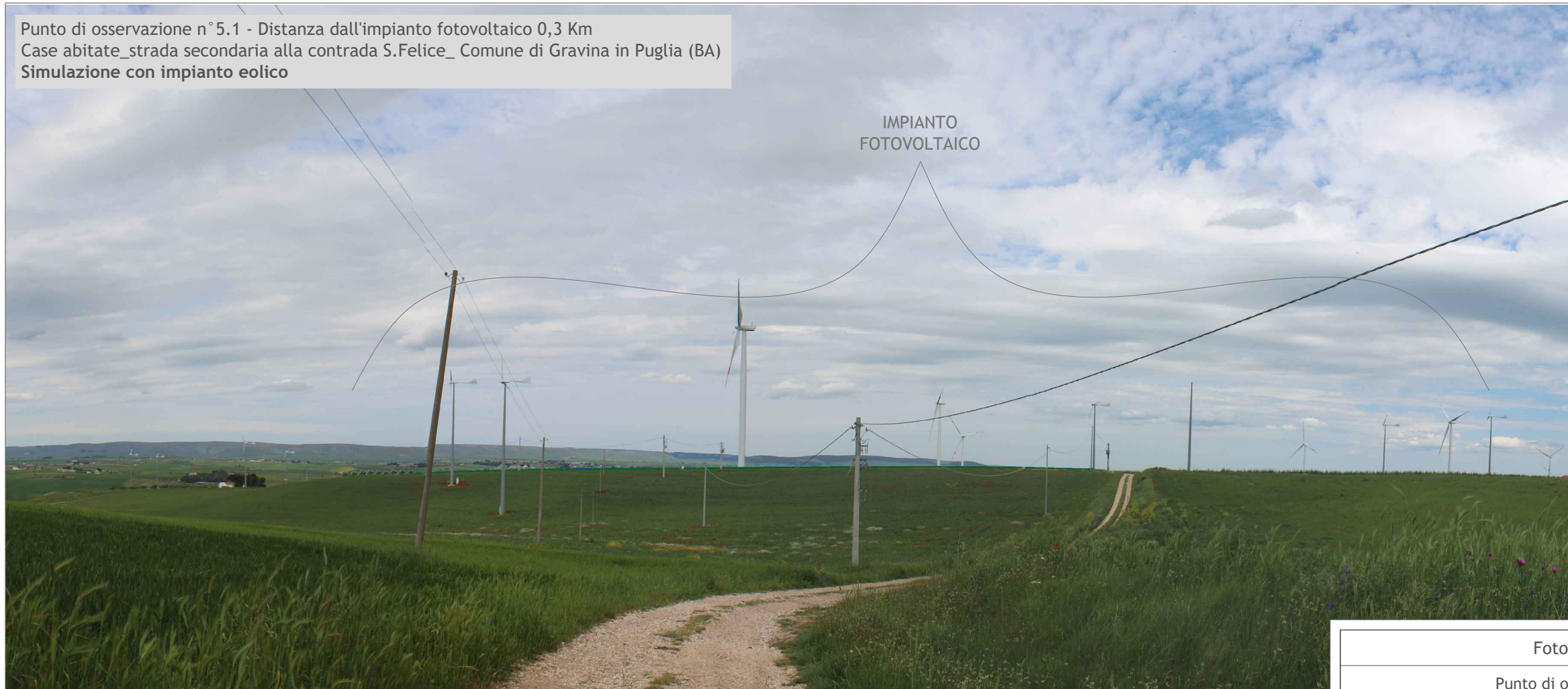


Fotoinserimenti	Revisione	00
Punto di osservazione n° 4	Foglio	06 di 10

Punto di osservazione n° 5.1 - Distanza dall'impianto fotovoltaico 0,3 Km
 Case abitate_strada secondaria alla contrada S.Felice_ Comune di Gravina in Puglia (BA)
 Stato di fatto

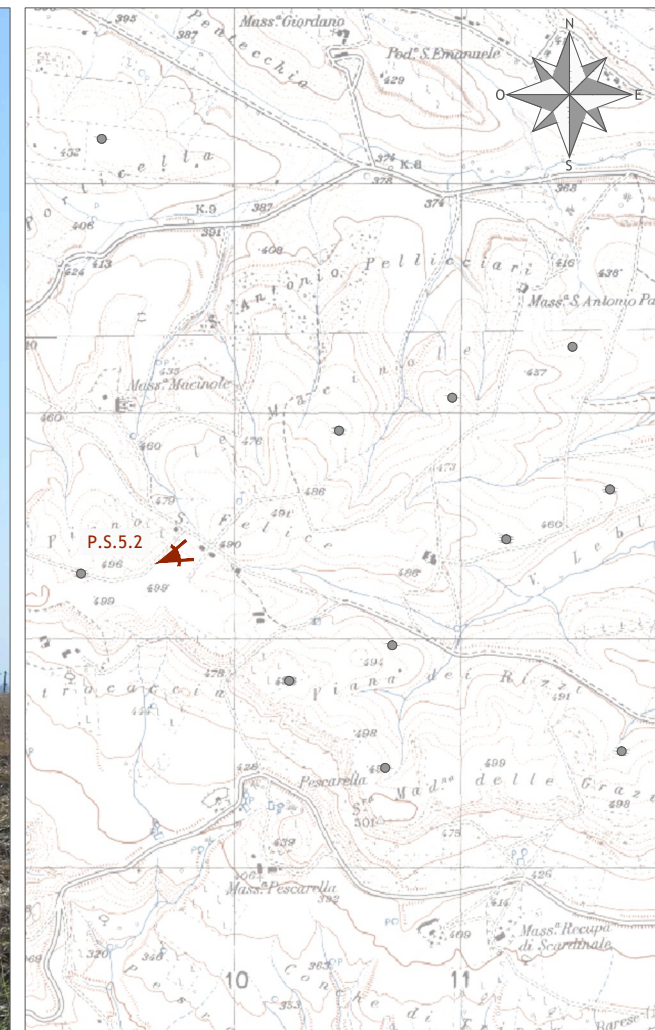


Punto di osservazione n° 5.1 - Distanza dall'impianto fotovoltaico 0,3 Km
 Case abitate_strada secondaria alla contrada S.Felice_ Comune di Gravina in Puglia (BA)
 Simulazione con impianto eolico

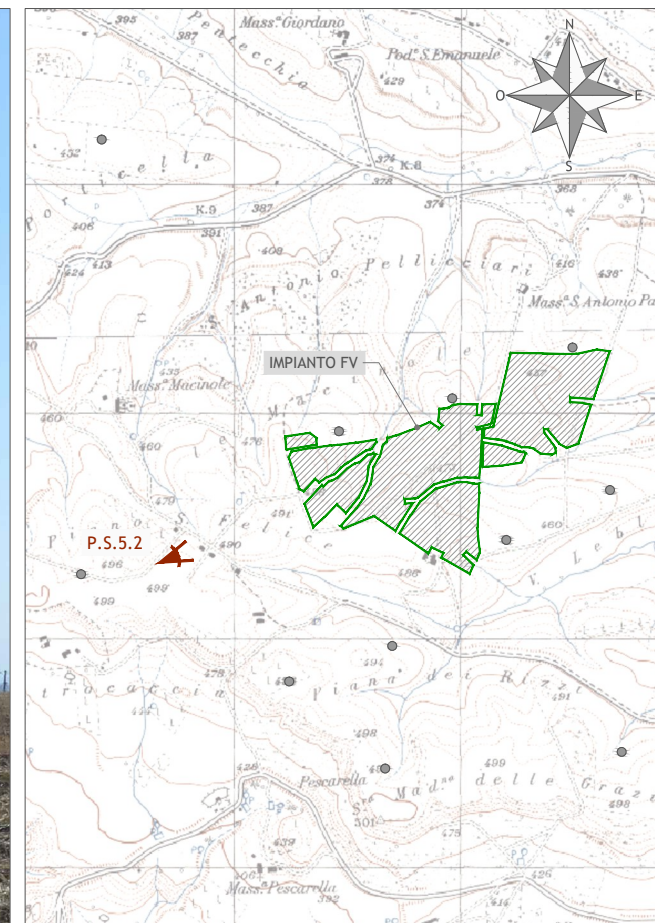


Fotoinserimenti	Revisione	00
Punto di osservazione n° 5.1	Foglio	07 di 10

Punto di osservazione n° 5.2 - Distanza dall'impianto fotovoltaico 0,7 Km
 Case abitate_strada secondaria alla contrada S.Felice_ Comune di Gravina in Puglia (BA)
 Stato di fatto

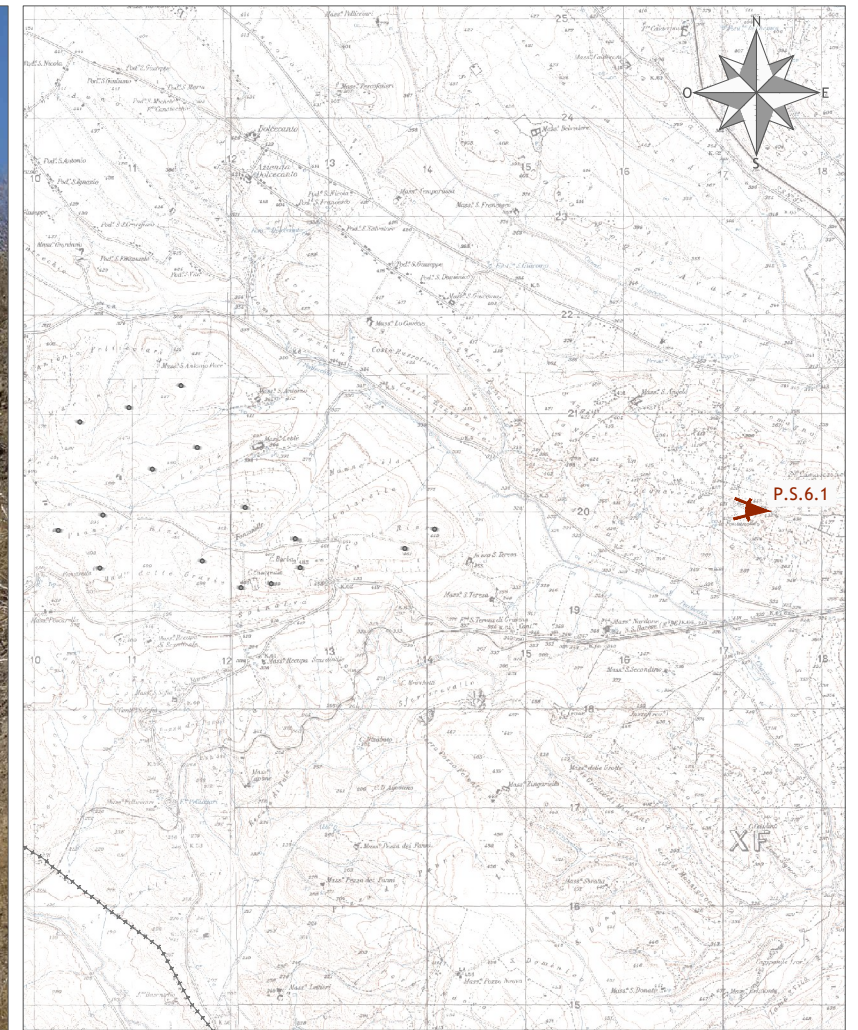


Punto di osservazione n° 5.2 - Distanza dall'impianto fotovoltaico 0,7 Km
 Case abitate_strada secondaria alla contrada S.Felice_ Comune di Gravina in Puglia (BA)
 Simulazione con impianto eolico

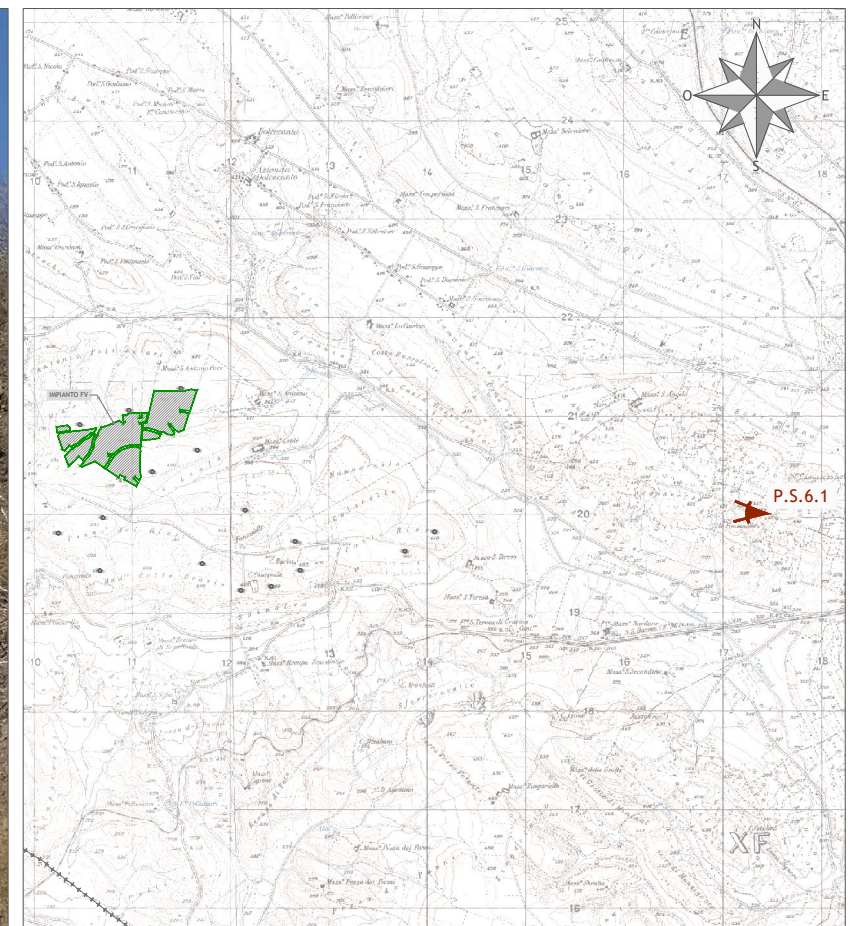


Fotoinserimenti	Revisione	00
Punto di osservazione n° 5.2	Foglio	08 di 10

Punto di osservazione n° 6.1 - Distanza dall'impianto fotovoltaico 6 Km
Sito archeologico Botromagno_ Comune di Gravina in Puglia (BA)
Stato di fatto

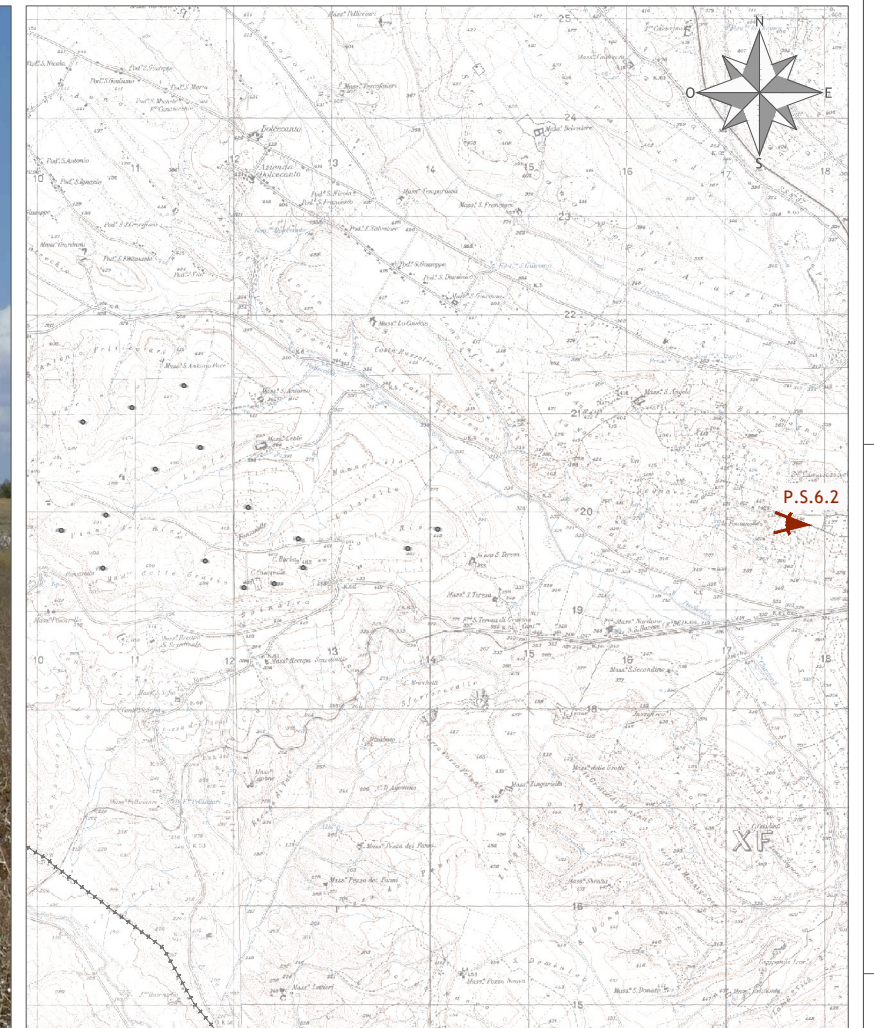
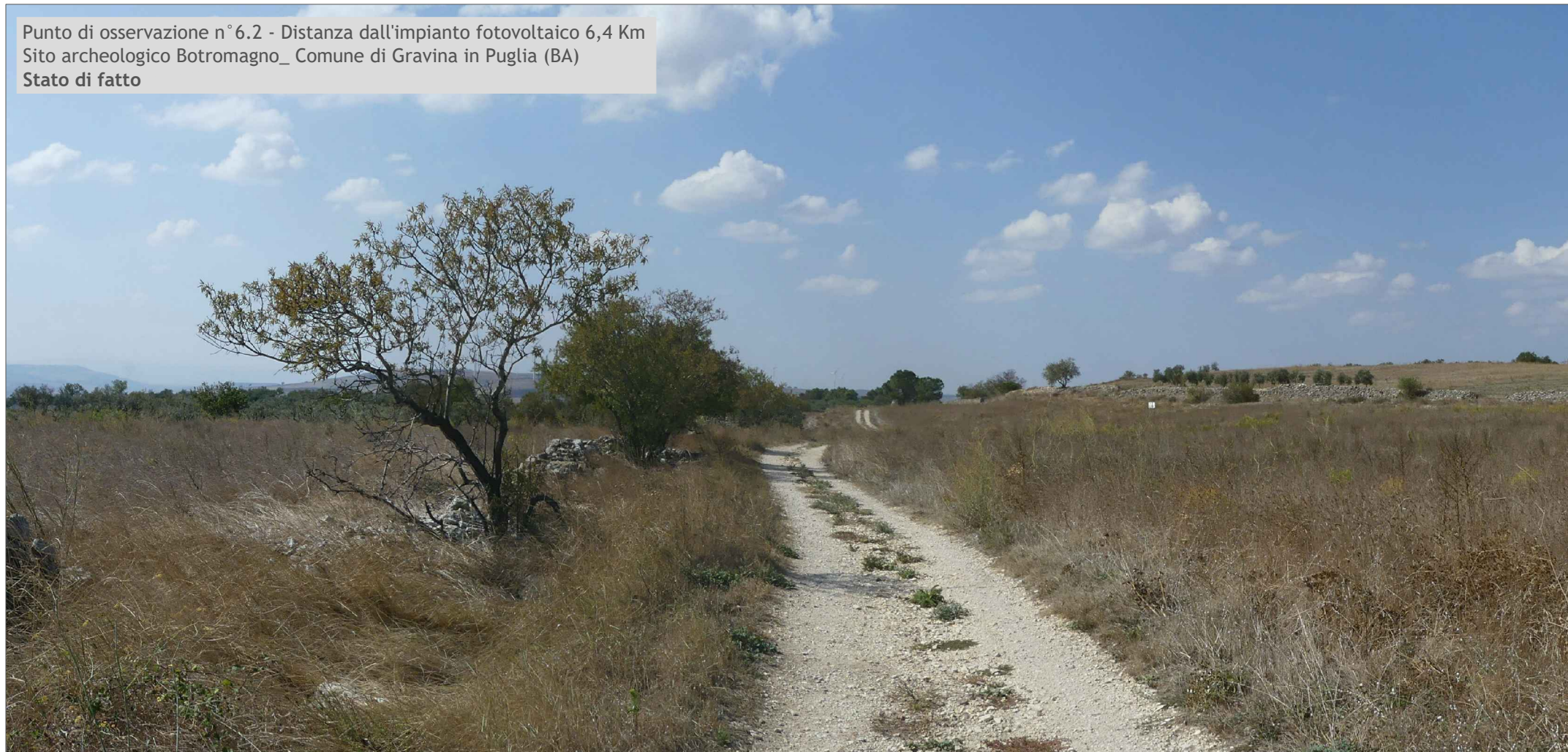


Punto di osservazione n° 6.1 - Distanza dall'impianto fotovoltaico 6 Km
Sito archeologico Botromagno_ Comune di Gravina in Puglia (BA)
Simulazione con impianto eolico



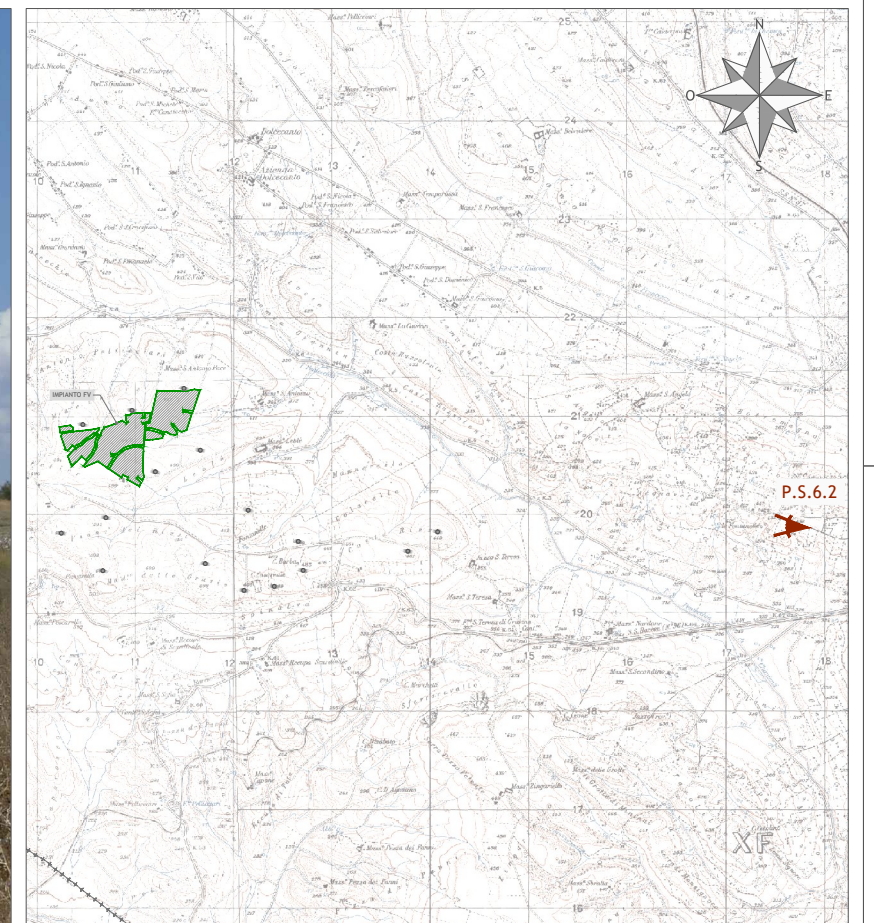
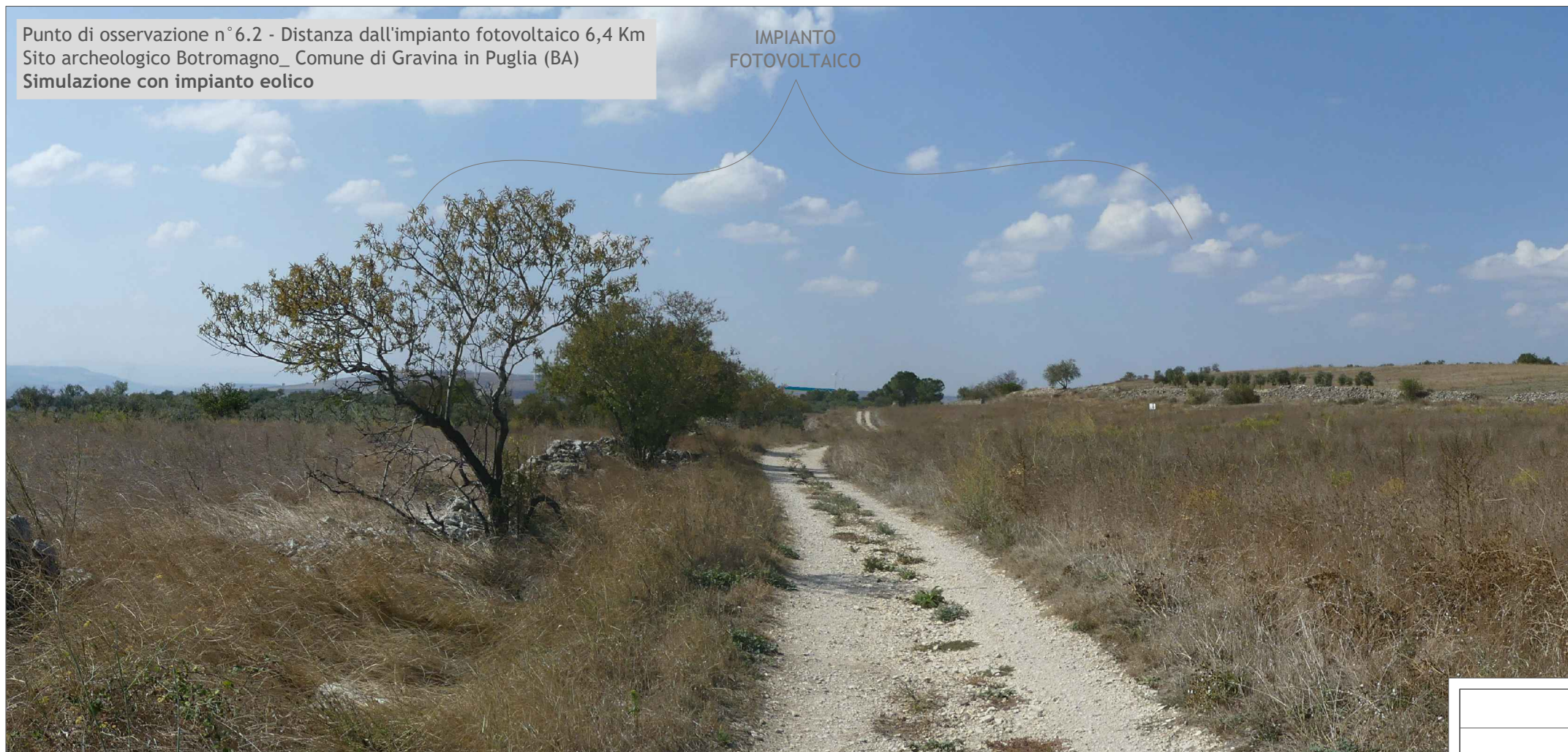
Fotoinserimenti	Revisione	00
Punto di osservazione n° 6.1	Foglio	09 di 10

Punto di osservazione n° 6.2 - Distanza dall'impianto fotovoltaico 6,4 Km
 Sito archeologico Botromagno_ Comune di Gravina in Puglia (BA)
 Stato di fatto



Punto di osservazione n° 6.2 - Distanza dall'impianto fotovoltaico 6,4 Km
 Sito archeologico Botromagno_ Comune di Gravina in Puglia (BA)
 Simulazione con impianto eolico

IMPIANTO
 FOTOVOLTAICO



Fotoinserimenti	Revisione	00
Punto di osservazione n° 6.2	Foglio	10 di 10