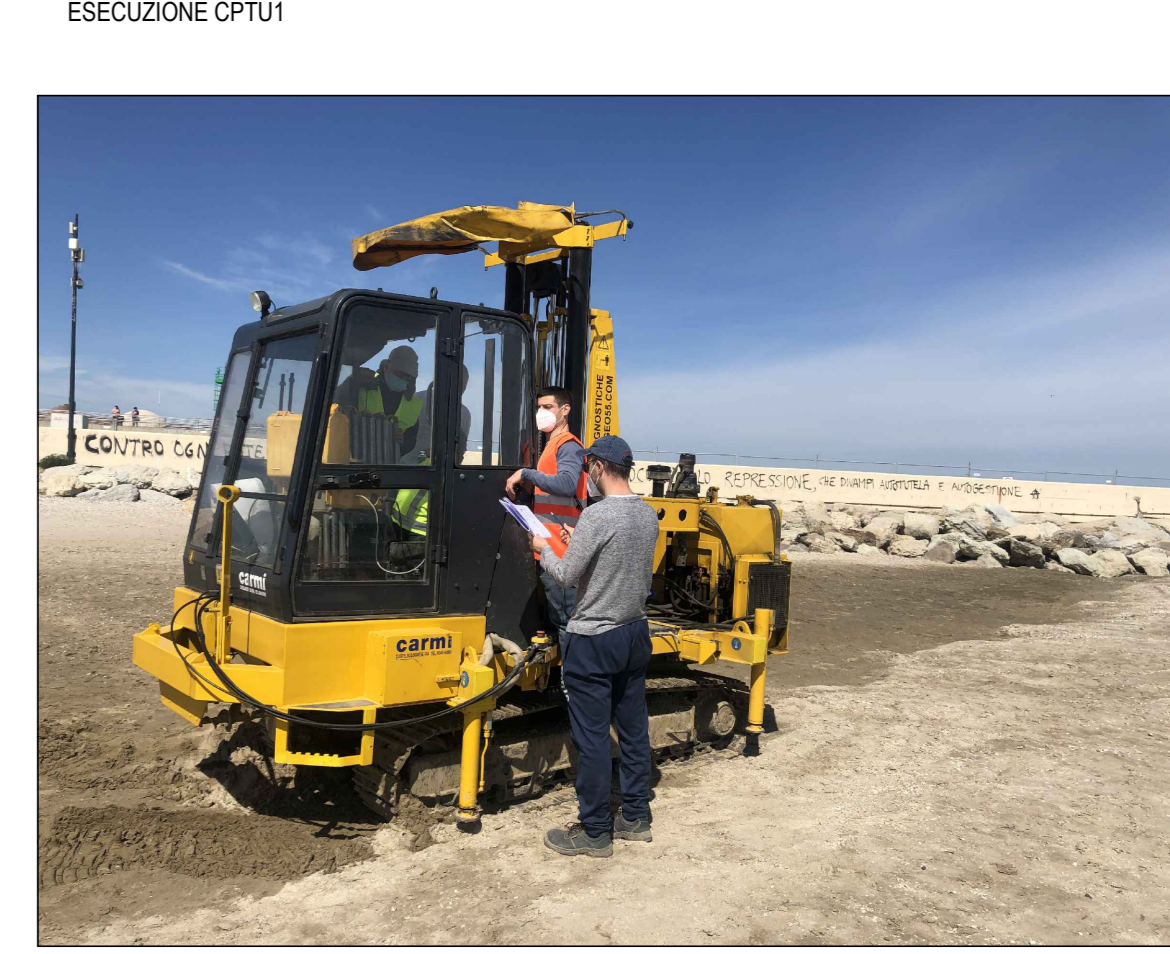
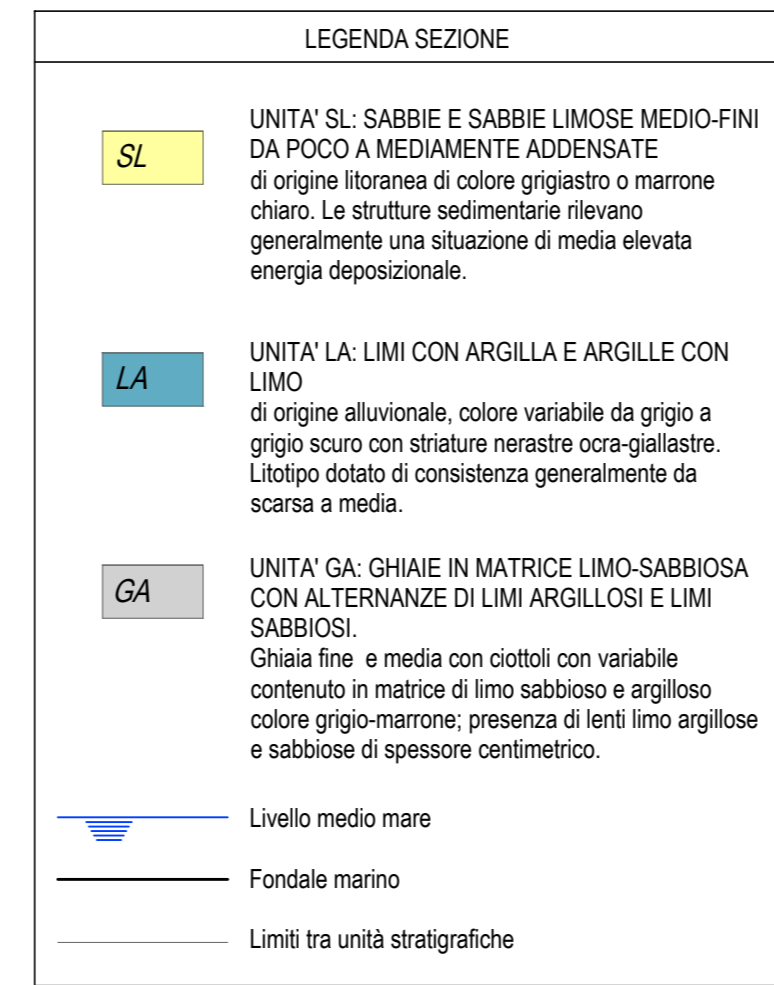
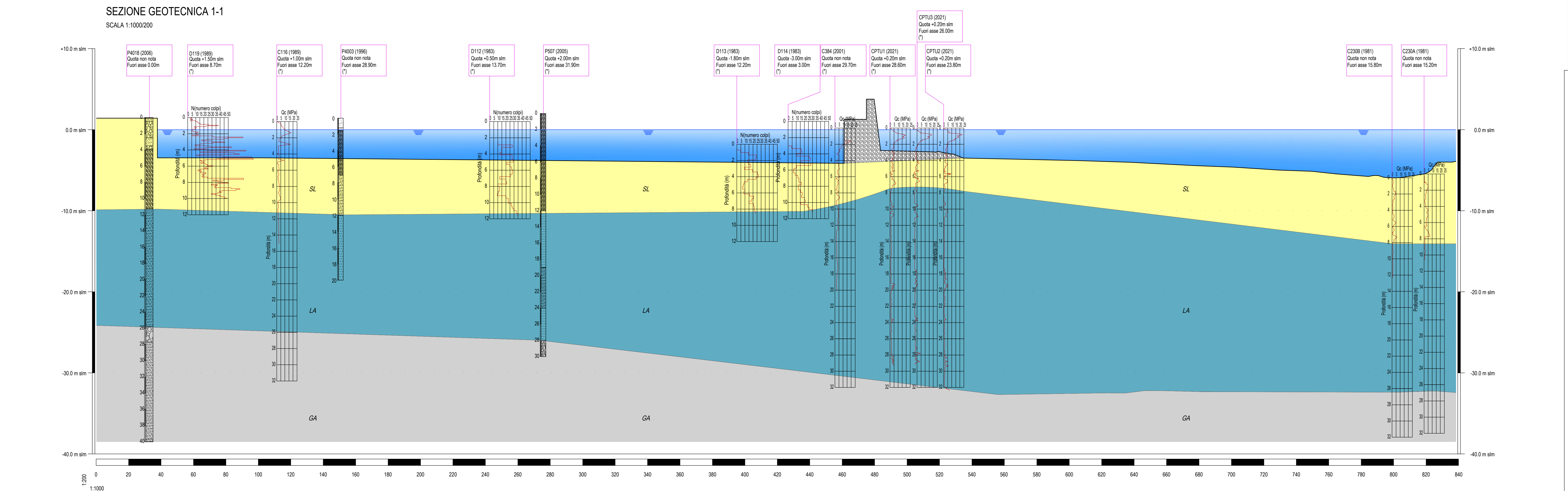
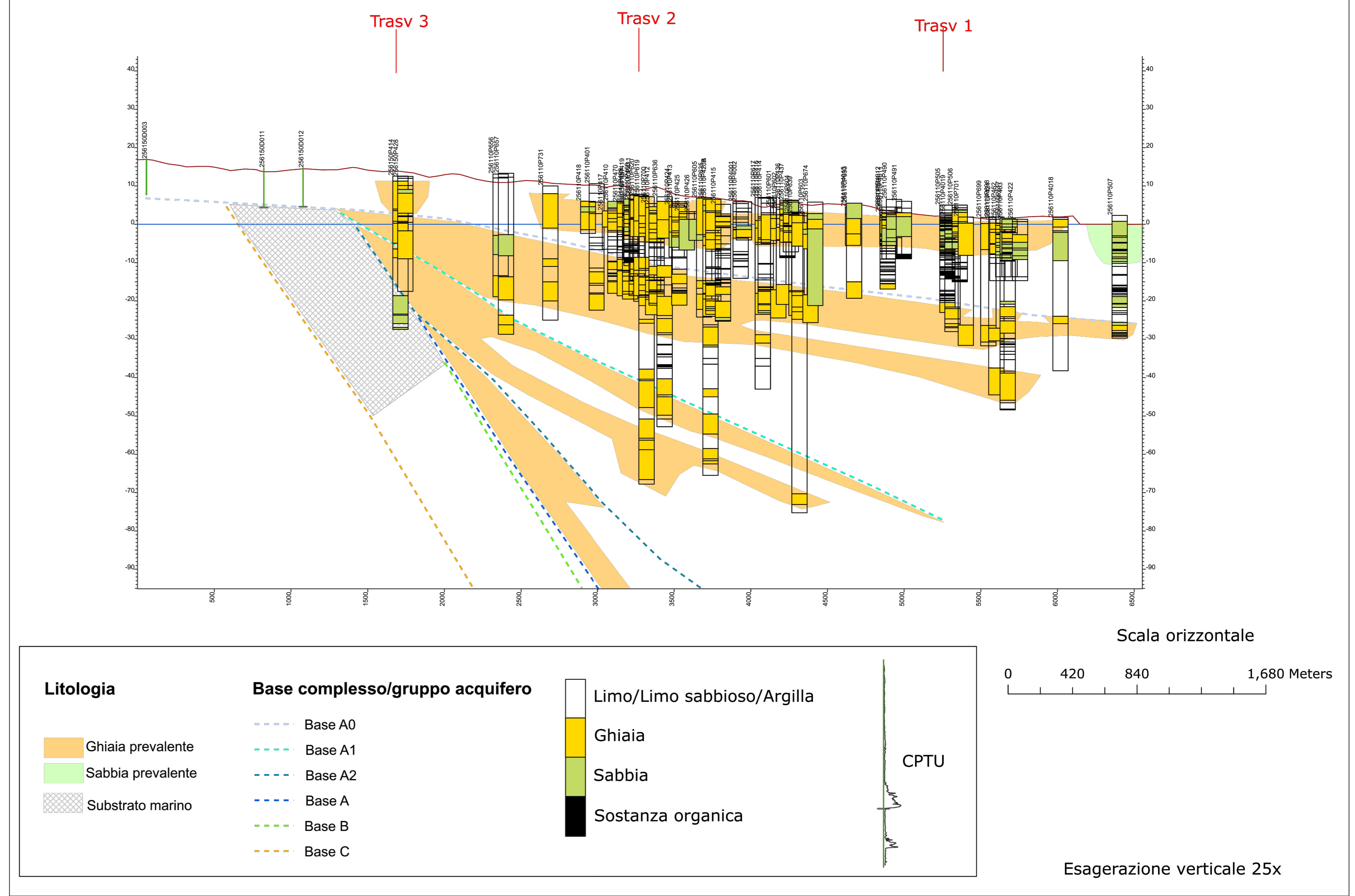


- ### NOTE
- CPT C230A e C230B eseguite da PRO.CO.GEO., Marzo - Aprile 1981;
  - Prove Penetrometriche Dinamiche D112, D113, D114 e D115 eseguite da PRO.CO.GEO., 1983;
  - Prova Penetrometrica Dinamica denominata D119 eseguita da PRO.CO.GEO., Luglio 1989;
  - CPT C116 e C120 eseguite da PRO.CO.GEO., Agosto 1989;
  - CPT C384 eseguite da Geo Emme 2, Marzo 2001;
  - Sondaggi stratigrafici P507 e P517, eseguiti per conto di Regione Emilia Romagna, Servizio Cartografico e Geologico, 2005;
  - CPT CPTU1, CPTU2 e CPTU3, eseguite da S.G.T. sas di Van Zulphen Albert &c., Aprile 2021



### DATABASE SERVIZIO GEOLOGICO, SISMICO E DEI SUOLI REGIONE EMILIA ROMAGNA SEZIONE GEOLOGICA n.147



- ### NOTE GENERALI
- Tutte le dimensioni sono espresse in metri, tutte le misure degli angoli sono espresse in gradi sessagesimali, tutte le quote altimetriche sono espresse in metri ssm, salvo dove diversamente indicato.
  - Tutte le dimensioni di progetto dovranno essere verificate prima dell'inizio delle lavorazioni.
  - Le coordinate del rilievo di stato attuale sono fornite nel sistema di riferimento ETRS-89 fuso 33.
  - Le quote altimetriche a terra sono state rilevate rispetto ad un punto sulla pavimentazione di accesso al faro nei pressi del ristorante, presente nel rilievo con coordinate: E= 305 461 285 N= 4 883 432 816 G=4 662m in cartografia e chiamato caposaldo V1.

Comune di Rimini  
DIREZIONE GENERALE  
Settore Infrastrutture e Qualità Ambientale

### AVAMPORTO DI RIMINI Completamento opere di difesa foranee

"Fondo per la progettazione di fattibilità delle infrastrutture e degli insediamenti prioritari per lo sviluppo del Paese, nonché per la progettazione delle infrastrutture già finanziate secondo l'art. 202 del Codice dei Contratti Pubblici (Dlgs 50/2016 e s.m.), definito dal Decreto del Ministro delle Infrastrutture e dei trasporti n. 171 del 10 maggio 2019 e dal Decreto direttoriale n. 8060 dell'8 agosto 2019"

### PROGETTO DI FATTIBILITÀ TECNICO - ECONOMICA

Elaborato: PLANIMETRIA DELLE INDAGINI GEOGNOSTICHE E SEZIONI STRATIGRAFICHE      Scala: varie

PROGETTISTI:  
Ing. Matteo Bernardi  
Ing. Nicolò Albani  
Ing. Davide Merli

RESPONSABILE DEL PROCEDIMENTO:  
Ing. Alberto Dellavalle

SUPPORTO AL RUP:  
Ing. Massimo Paganelli  
Ing. Enrico Miani  
Dott. ssa Elena Favi

enser

REV.	DATA	REDAZIONE	CONTROLLATO	APPROVATO
0	29/07/2022	E. MUSCOLINO	N. ALBANI	M. BERNARDI
1				
2				

(\*) Prova eseguita precedentemente al dragaggio della darsena "Marina di Rimini" o progettata da spiaggia Marina Centro.

