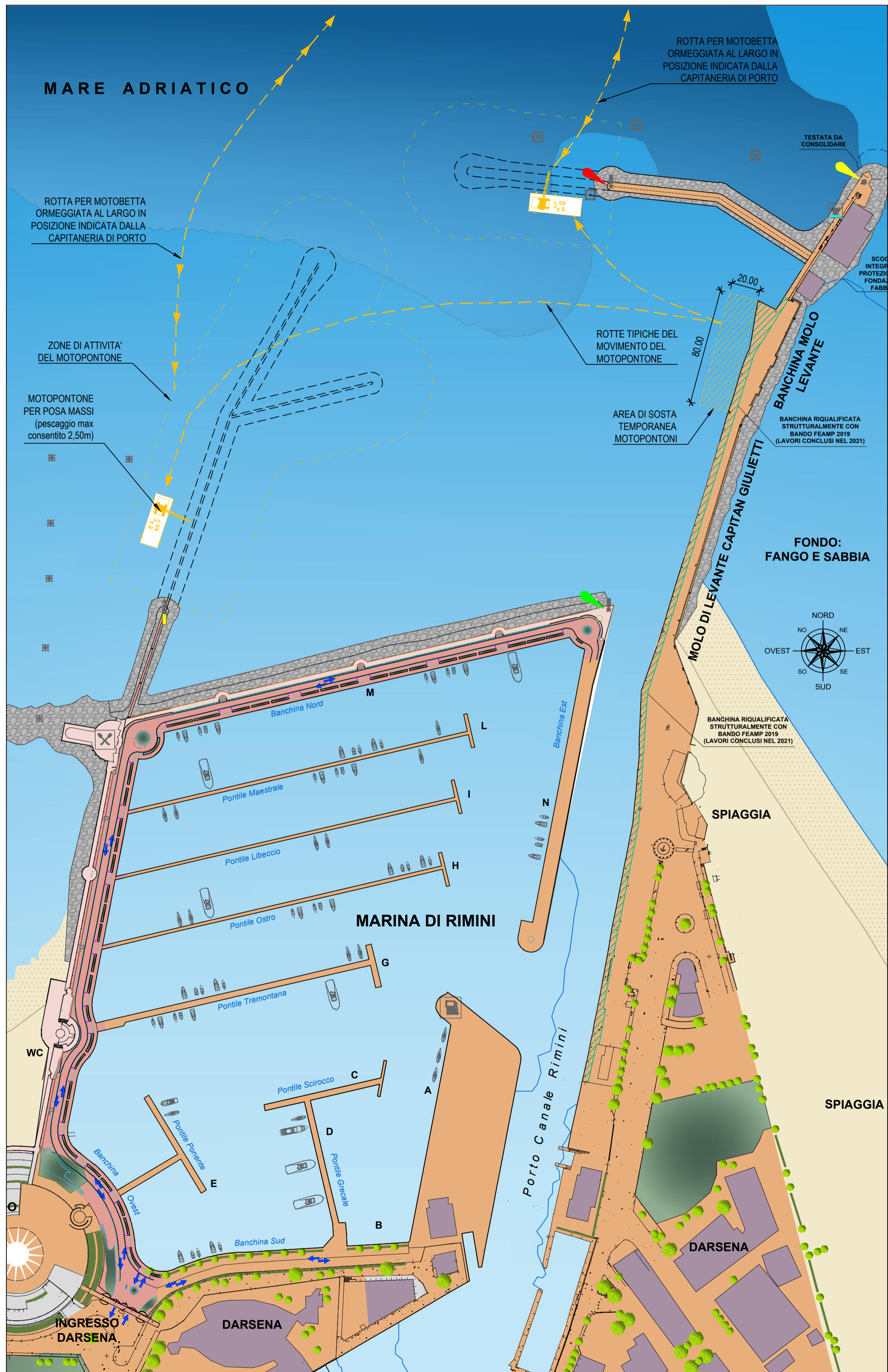


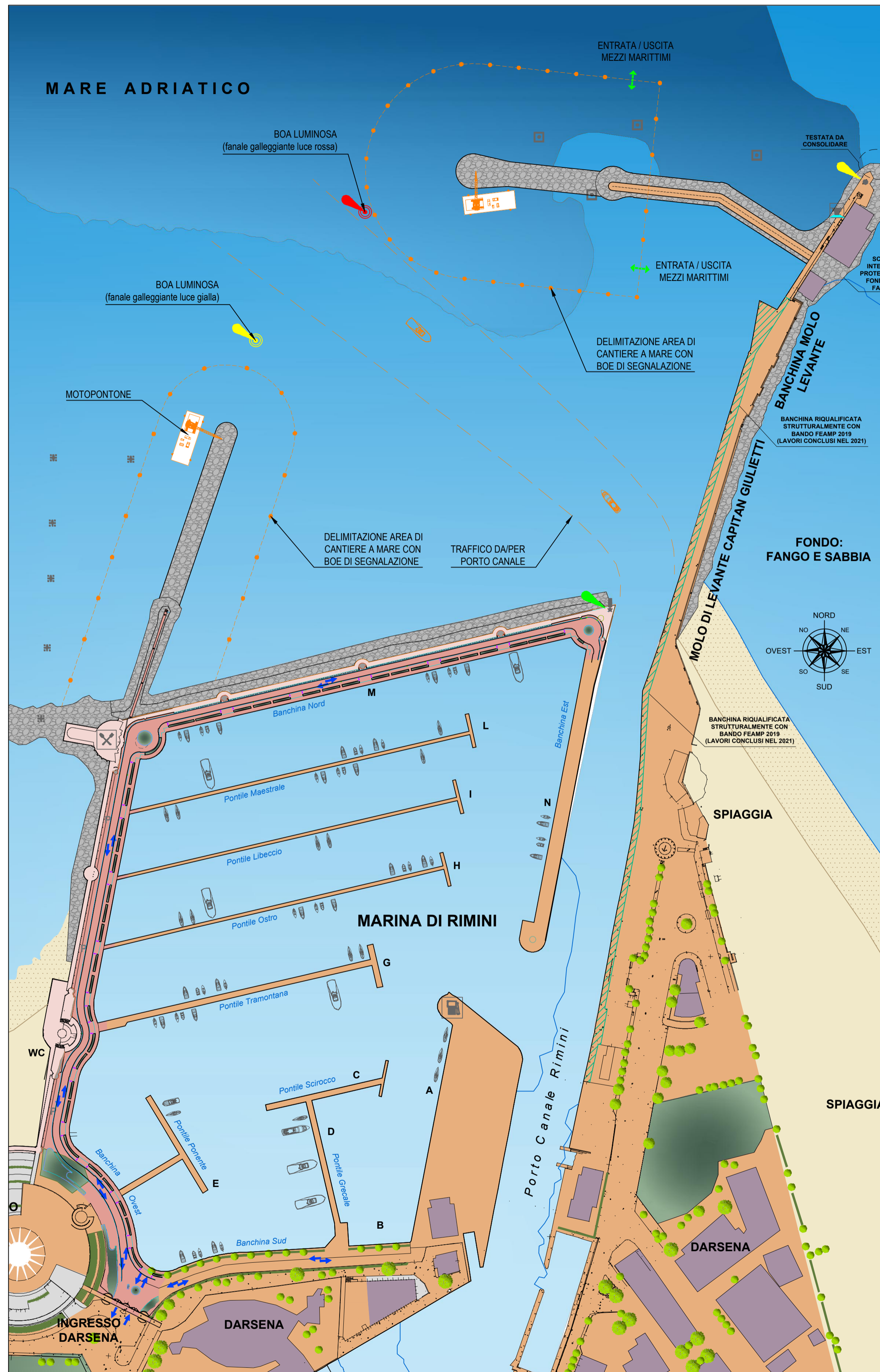
INTERFERENZE LAVORAZIONI CON ATTIVITA' PORTUALI:  
TRAFFICO MARITTIMO DA/PER CANTIERE

SCALA 1:2000



INTERFERENZE LAVORAZIONI CON ATTIVITA' PORTUALI:  
DELIMITAZIONE E SEGNALAZIONE AREE DI CANTIERE A MARE

SCALA 1:2000



LEGENDA

← → PERCORSI MARITTIMI DA/PER IL CANTIERE

NOTE GENERALI

- Tutte le dimensioni sono espresse in metri, tutte le misure degli angoli sono espresse in gradi sessagesimali, tutte le quote altimetriche sono espresse in metri slm, salvo dove diversamente indicato,
- Tutte le dimensioni di progetto dovranno essere verificate prima dell'inizio delle lavorazioni,
- Le coordinate del rilievo di stato attuale sono fornite nel sistema di riferimento ETRS-89 fuso 33,
- Le quote altimetriche a terra sono state rilevate rispetto ad un punto sulla pavimentazione di accesso al faro nei pressi del ristorante, presente nel rilievo con coordinate: E= 305 461.285 N= 4 883 432.816 Q=4.662m in cartografia è chiamato caposaldo V1.

NOTE RIGUARDANTI MEZZI MARITTIMI

- La motobetta sosterrà al largo nella zona indicata dalla Capitaneria di Porto per lo scarico del pietrame e dei massi sui motopontoni.
- È prevista l'attracco dei motopontoni presso le banchine del Molo di Levante nei giorni e negli orari di riposo e per motivi di servizio (ad esempio per il carico del calcestruzzo per il getto del camminamento sommitale).
- La motobetta potrà attraccare sulle banchine del Molo di Levante e previa autorizzazione della Capitaneria di Porto solo in condizioni di necessità, ad esempio in caso di condizioni meteorologiche che impediscano la sosta al largo in sicurezza.
- Nel caso la motobetta entri nell'avamposto, il pescaggio massimo consentito sarà di 3.50 m.



AVAMPORTO DI RIMINI  
Completamento opere di difesa foranee

"Fondo per la progettazione di fattibilità delle infrastrutture e degli insediamenti prioritari per lo sviluppo del Paese, nonché per la project review delle infrastrutture già finanziate secondo l'art. 202 del Codice dei Contratti Pubblici (Dlgs 50/2016 e s.m.i.), definito dal Decreto del Ministro delle infrastrutture e dei trasporti n. 171 del 10 maggio 2019 e dal Decreto direttoriale n. 8060 dell'8 agosto 2019"

PROGETTO DI FATTIBILITÀ TECNICO - ECONOMICA



Elaborato: CANTIERIZZAZIONE

Scala: 1:2 000

Codice Elaborato: S20162-P1-TV-09-1

PROGETTISTI:

Ing. Matteo Bernardi  
Ing. Nicolò Albani  
Ing. Davide Merli



RESPONSABILE DEL PROCEDIMENTO:

Ing. Alberto Dellavalle

SUPPORTO AL RUP:

Ing. Massimo Paganelli

Ing. Enrico Miani

Dott. ssa Elena Favi

REV.	DATA	REDAATTO	CONTROLLATO	APPROVATO
0	29/07/2022	A. BETTINI	N. ALBANI	M. BERNARDI
1	16/05/2023	A. BETTINI	N. ALBANI	M. BERNARDI
2				