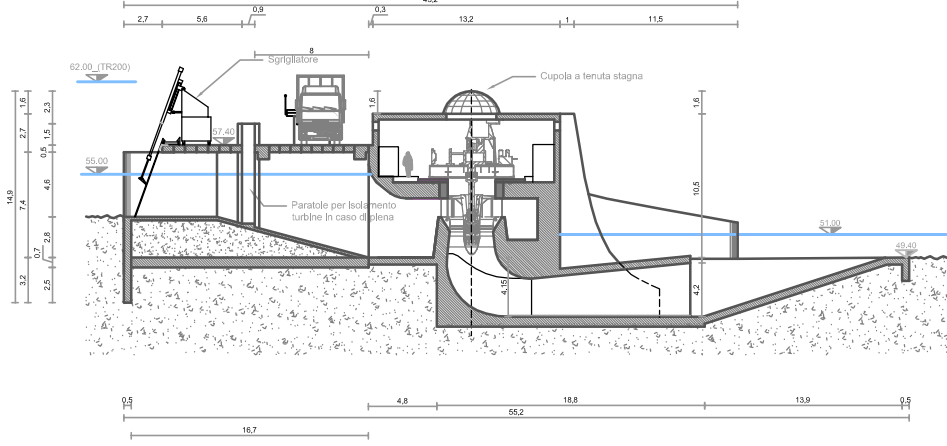
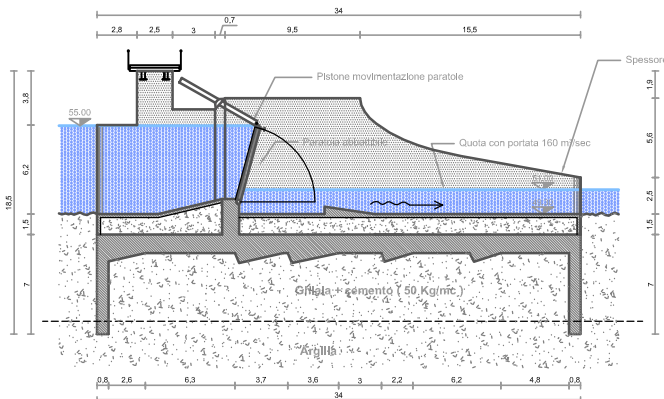


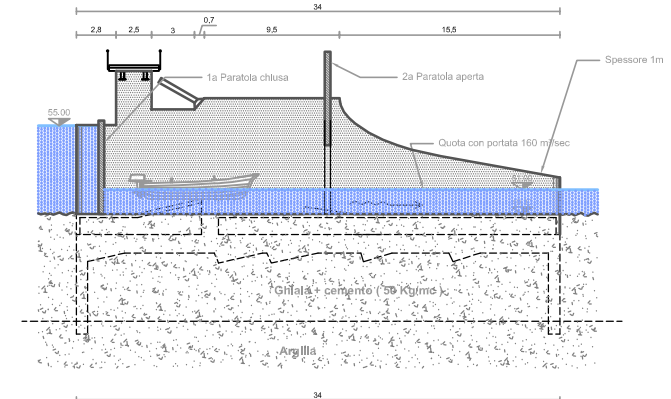
SEZIONE A-A
SEZIONE TRASVERSALE - AREA TURBINE -
Scala 1:200



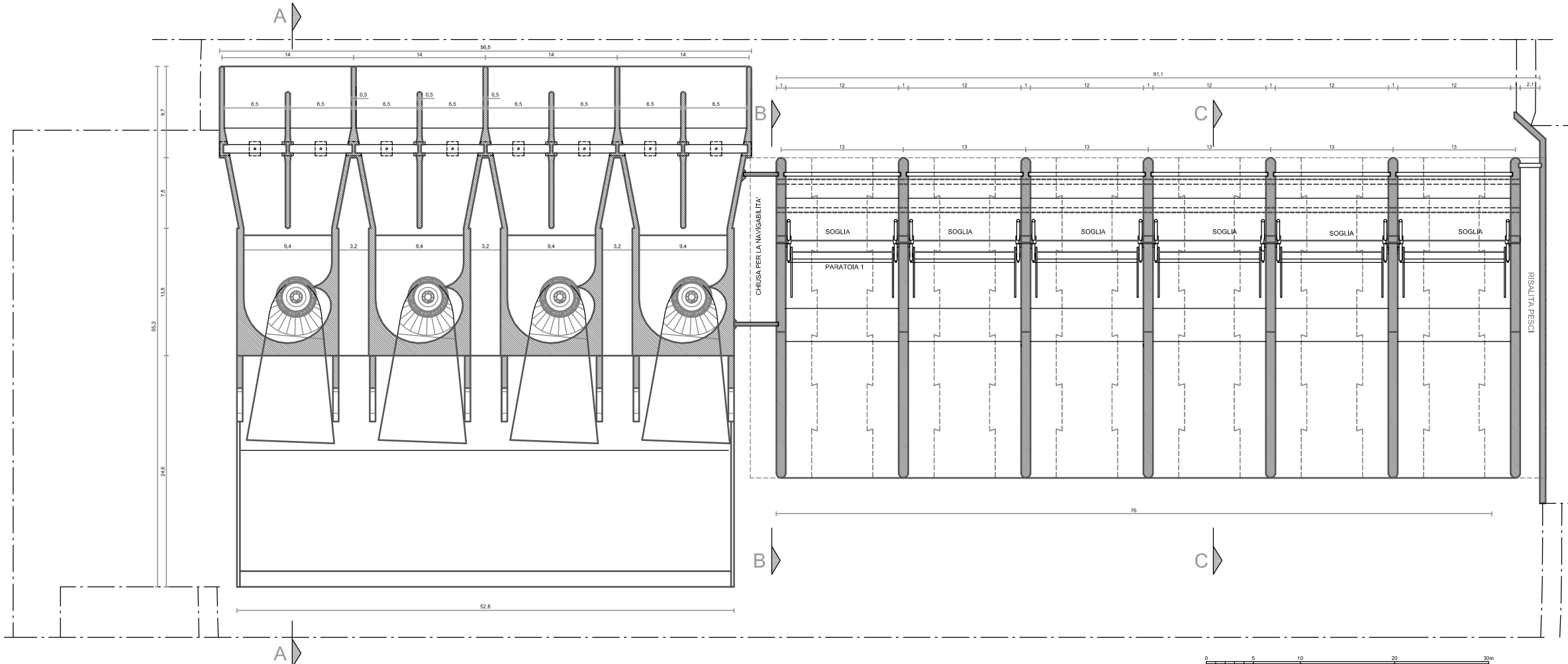
SEZIONE C-C
SEZIONE TRASVERSALE - AREA PARATOIE -
Scala 1:200



SEZIONE B-B
SEZIONE TRASVERSALE - AREA CHIUSA -
Scala 1:200



PIANTA TRAVERSA A QUOTA TURBINE -
Scala 1:200



REGIONE LAZIO
PROVINCIA DI VITERBO
COMUNE DI BASSANO IN TEVERINA

TAV
8

Progetto per la realizzazione di una centrale idroelettrica ad acqua
fluente sul fiume Tevere in località PIETRAMARA

Questo disegno e' proprietà della Pro.Te.O. S.r.l. A termini di legge e' vietata la riproduzione e la cessione a terzi

COMMITTENTE: **PRO.TE.O. s.r.l.**
Sede Legale: Via Uberli, 14 - 47023 Cesena FC
Sede Operativa: Via De' Arrigoni, 60 - 47023 Cesena FC
Tel. 0547419911 - Fax 0547419993
e-mail: Info@romagnenergia.it
Cod. Fisc. e P.IVA 03527460400

IDEAZIONE, PROGETTAZIONE DEFINITIVA ED
ESECUATIVA, CALCOLI DELLE STRUTTURE E
DIREZIONE LAVORI:
ING. PIETRO PETESSE
via Formoni, 6
06037 San'Eraclio di Foligno (PG)

OGGETTO: **PLANIMETRIA PROGETTO**

EMISSIONE: **Mag. 2012**

SCALA: **1:200**

TITOLO
**SEZIONI TRASVERSALE
PIANTA QUOTA TURBINE**

PROGETTISTA
PIETRO PETESSE
ING. PIETRO PETESSE
SISTEMI PER IL
SETTORE DELL'ENERGIA

SUPPORTO TECNICO
Collaborazione calcoli strutturali **ING. ILARIO LORI**
Via Cannaiola 1/b
06039 Trevi PG

Supporto grafico **ING. DOMENICO BASILE**
Via F. Aluni Plerucci 9
06132 Perugia PG

REV	ELABORATO	VERIFICATO	AUTORIZZATO	Note alla revisione	DATA
0					
1					
2					

N° PROG. **010101** CODICE COMMESSA **01010101 - 010 - 010 - 010** FASE **REV** FILE