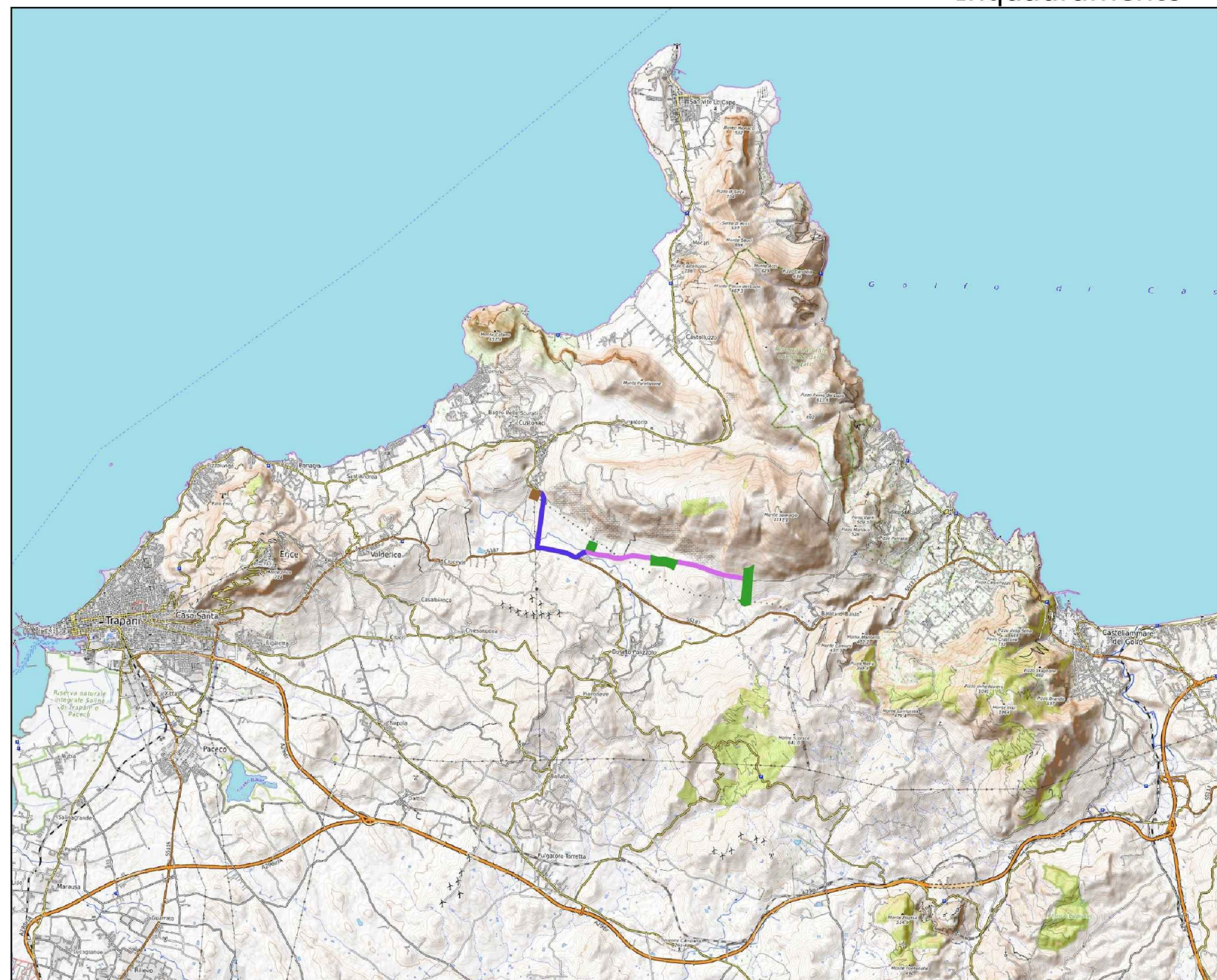


Inquadramento



LEGENDA:

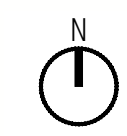
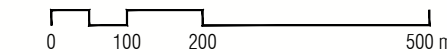
Bacini idrografici

- Bacino 1
- Bacino 1 Bis
- Bacino 2
- Bacino 3
- Bacino 4
- Bacino 5
- Bacino 6
- Bacino 6 Bis
- Bacino 7
- Bacino 8
- Bacino 9
- Bacino 10
- Bacino 11

- Moduli fotovoltaici
- Fascia perimetrale
- recinzione perimetrale
- Viabilità

Corsi d'acqua riportati sulla CTR

scala 1:10.000



PROPOSITORE
Repower Renewable Spa
 Via Lavaredo, 44
 30174 Venezia



PROGETTAZIONE E CORDINAMENTO

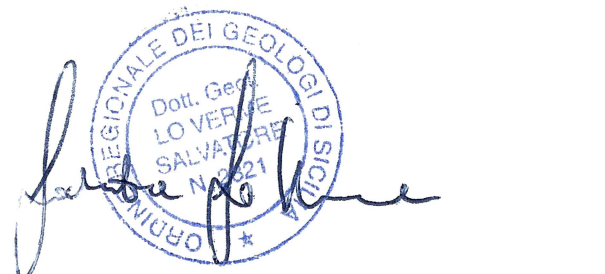
LAAP ARCHITECTS
 urban quality consultants
 LAAP ARCHITECTS Srl
 via Francesco Laurana 28
 90143 - Palermo - Italy
 t 091.7834427 - fax 091.7834427
 laap.it - info@laap.it

Architetto e Dottore Agronomo Antonino Palazzolo



Numero di commessa laap: 347

CONSULENTE
 Dott. Geologo Salvatore Lo Verme



N° COMMESSA **1539** **IMPIANTO AGRIVOLTICO BELLANOVA 9,6 MW E OPERE DI CONNESSIONE LIBERO CONSORZIO COMUNALE DI TRAPANI COMUNI DI CUSTONACI (TP), CASTELLAMMARE DEL GOLFO (TP), BUSETO PALIZZOLO (TP) VALDERICE (TP), ERICE (TP), TRAPANI E MISILISCEMI (TP)**

ELABORATO **CARTA DI INDIVIDUAZIONE SU CTR DEI BACINI IDROGRAFICI DELL'AREA DI PROGETTO** CODICE ELABORATO **PD.08.E**

NOME FILE: 347_CART_elaborato_r00.dwg

| | | | | | |
|------|------------|-----------------------|---------------------------|-----------------------|---------------------------------|
| 00 | 31/08/2023 | PRIMA EMISSIONE | Dott. Geologo S. Lo Verme | Arch. Sandro Di Gangi | Arch. e Agr. Antonino Palazzolo |
| REV. | DATA | DESCRIZIONE REVISIONE | REDATTO | APPROVAZIONE | APPROVAZIONE |