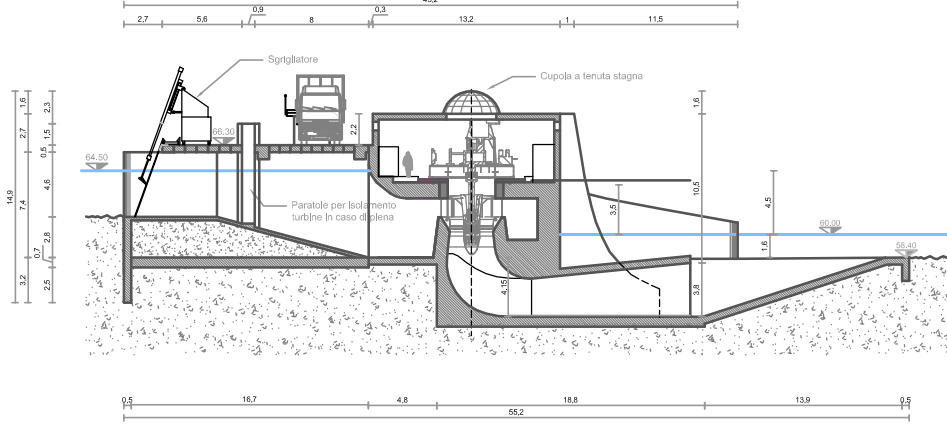
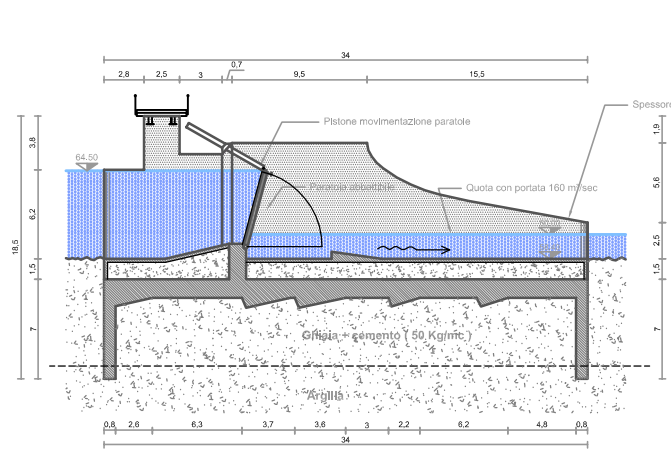


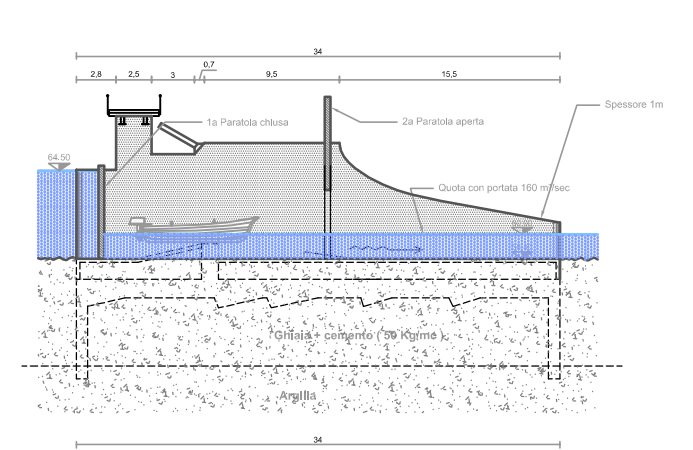
SEZIONE A-A
SEZIONE TRASVERSALE - AREA TURBINE -
Scala 1:200



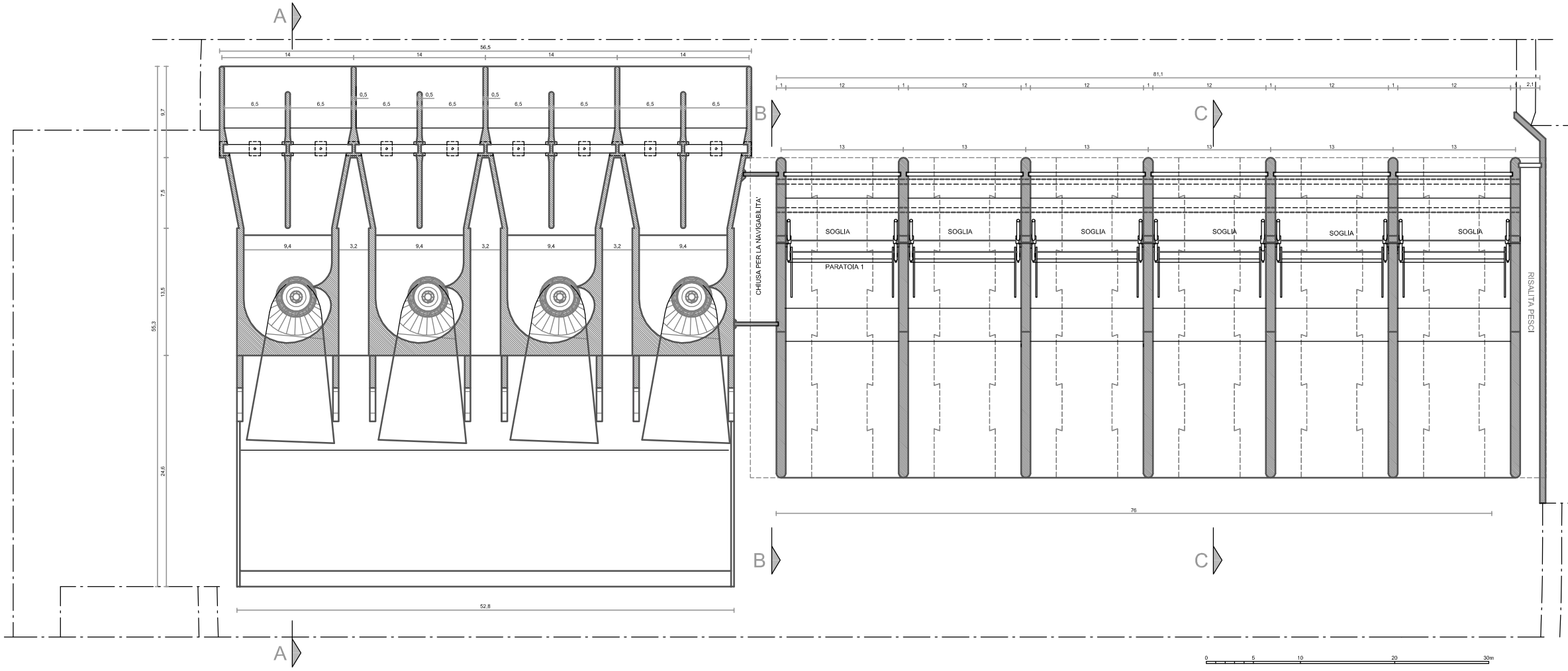
SEZIONE C-C
SEZIONE TRASVERSALE - AREA PARATOIE -
Scala 1:200



SEZIONE B-B
SEZIONE TRASVERSALE - AREA CHIUSA -
Scala 1:200



PIANTA TRAVERSA A QUOTA TURBINE -
Scala 1:200



REGIONE LAZIO

PROVINCIA DI VITERBO
COMUNE DI GRAFFIGNANO

TAV
8

Progetto per la realizzazione di una centrale idroelettrica ad acqua
fluente sul fiume Tevere in località ISCHIARELLO

Questo disegno e' proprietà della Pro.Te.O. S.r.l. A termini di legge e' vietata la riproduzione e la cessione a terzi

COMMITTENTE: **PRO.TE.O. s.r.l.**
Sede Legale: Via Uberli, 14 - 47023 Cesena FC
Sede Operativa: Via De' Arrigoni, 60 - 47023 Cesena FC
Tel. 0547419911 - Fax 0547419993
e-mail: Info@romagnenergia.it
Cod. Fisc. e P.IVA 03527460400

IDEAZIONE, PROGETTAZIONE DEFINITIVA ED
ESECUTIVA, CALCOLI DELLE STRUTTURE E
DIREZIONE LAVORI:
ING. PIETRO PETESSE
via Formoni, 6
06037 San'Eraclio di Foligno (PG)

OGGETTO: **PLANIMETRIA PROGETTO** EMISSIONE: **Mag. 2012** SCALA: **1:200**

TITOLO
**SEZIONI TRASVERSALE
PIANTA QUOTA TURBINE**

PROGETTISTA	SUPPORTO TECNICO
 PIETRO PETESSE INGEGNERE SISTEMI PER I CALCOLI STRUTTURELLI	Collaborazione calcoli strutturali ING. ILARIO LORI Via Cannaiola 1/b 06039 Trevi PG Supporto grafico ING. DOMENICO BASILE Via F. Aluni Plencud 9 06132 Perugia PG

REV.	ELABORATO	VERIFICATO	AUTORIZZATO	Note alla revisione	DATA
0					
1					
2					

N° PROG.	CODICE COMMESSA	FASE	REV	FILE
010101	01010101 - 010	010	010	