

Siti Rete Natura 2000			
COD.	DENOMINAZIONE SITO	TIPOLOGIA	DISTANZA MINIMA (KM)
ITA 010008	Complesso Monte Bosco e Scorce	ZSC	2,4 Km dall'area impianto BS2 - Susicchio
ITA 010025	Fondali del Golfo di Custonaci	ZSC	6,60 Km dall'area impianto Forgia
ITA 010016	Monte Cofano e Librale	ZSC	5,30 Km dall'area impianto Forgia
ITA 010017	Capo San Vito, Monte Monaco, Zingaro, Faraglioni Scopello, Monte Sparacio	ZSC	15 mt dall'area impianto BS1 - Susicchio
ITA 010015	Complesso Monti di Castellammare del Golfo (TP)	ZSC	6,4 Km dall'area impianto BS2 - Susicchio
ITA 010032	Fondali dello Zingaro	SIC	6,20 Km dall'area impianto BS2 - Susicchio
ITA 010029	Monte Cofano, Capo San Vito e Monte Sparagio	ZPS	10 mt dall'area impianto BS1 - Susicchio

### LEGENDA Carta dei vincoli nel raggio di 10 km

Scala 1:50.000

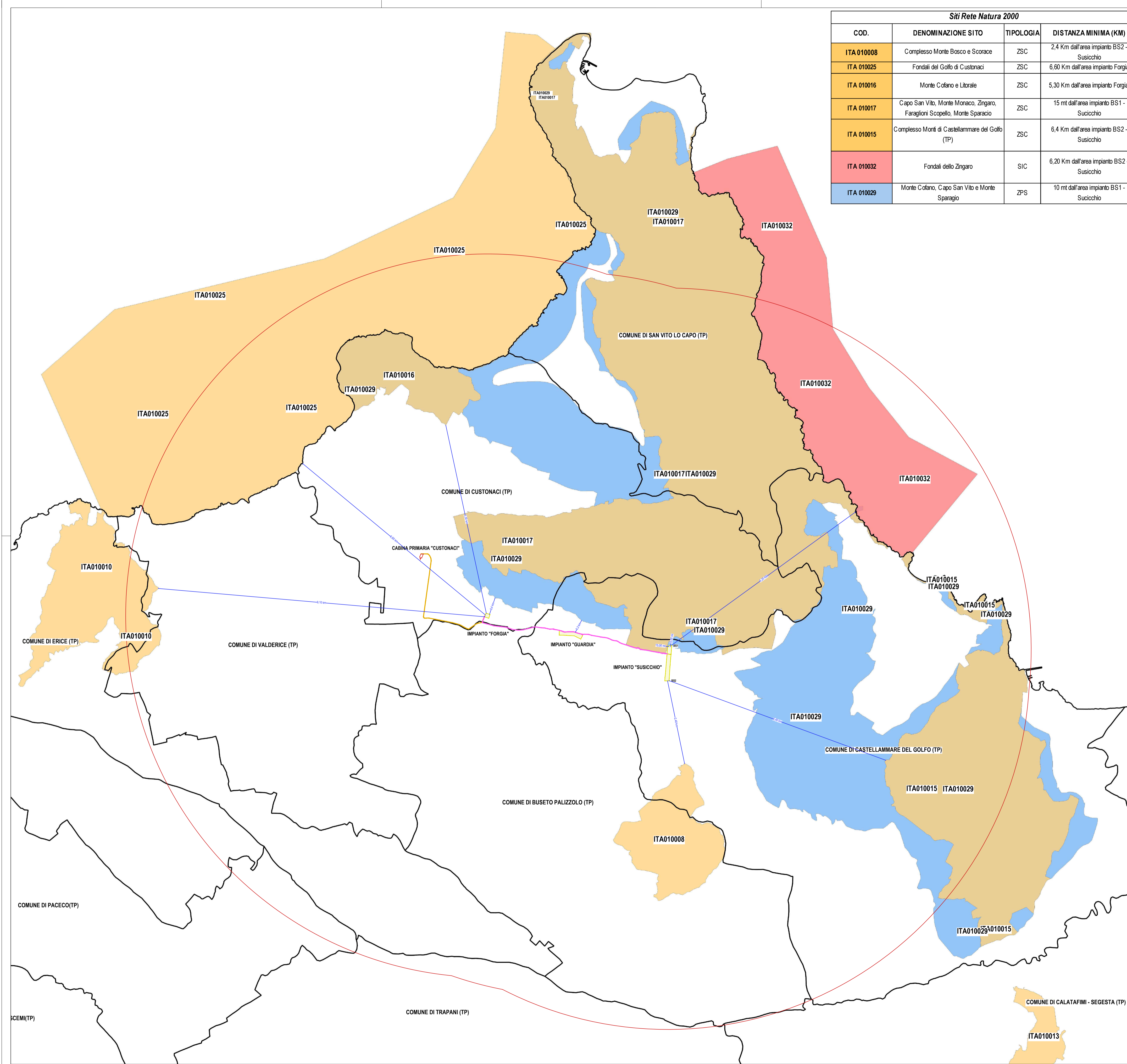
- AREA IMPIANTO AGRIVOLTAICO BELLANOVA
- AREA CABINA PRIMARIA AT/MT "CUSTONACI"
- NUOVO CAVIDOTTO INTERRATO 20 kV DI CONNESSIONE TRA CABINA DI CONSEGNA E CABINA PRIMARIA DI CUSTONACI
- NUOVO CAVIDOTTO INTERRATO 20 kV DI COLLEGAMENTO TRA I SOTTOCAMPI ELETTRICI
- AREALE DI 10 KM
- CONFINE COMUNALE

- LEGENDA SITI NATURA 2000
- SIC
  - SIC/ZPS
  - ZPS
  - ZSC
  - ZSC/ZPS

Fonte cartografica: SITR Sistema Informativo Territoriale Regionale Sicilia, Servizio di Consulazione (WMS)

scala 1:50.000

0 500 1.000 2.500 m



PROPRONTE  
**REPOWER Renewable Spa**  
 Via Laveredo, 44  
 30174 Venezia

**REPOWER**  
 L'energia che ti serve.

PROGETTAZIONE E CORDINAMENTO

**LAAP ARCHITECTS**  
 urban quality consultants  
 LAAP ARCHITECTS Srl  
 via Francesco Laurana 28  
 90143 - Palermo - Italy  
 t.091.7834427 - fax 091.7834427  
 laap.it - info@laap.it

Architetto e Dottore Agrotecnico Antonino Palazzolo

ANTONIO PALAZZOLO  
 N° 3957  
 PAESAGGISTI

COLLEGIO degli AGRONOMICI e degli AGRONOMICI LAUREATI  
 Agrotecnico laureato  
 ANTONINO PALAZZOLO  
 n° 667

Numero di commessa laap: 347

N° COMMESSA **1539**

**IMPIANTO AGRIVOLTAICO BELLANOVA 9,6 MW E OPERE DI CONNESSIONE LIBERO CONSORZIO COMUNALE DI TRAPANI COMUNI DI CUSTONACI (TP), CASTELLAMMARE DEL GOLFO (TP), BUSETO PALIZZOLO (TP) VALDERICE (TP), ERICE (TP), TRAPANI E MISILISCEMI (TP)**

PROGETTO DEFINITIVO

ELABORATO **CARTA DEI VINCOLI NEL RAGGIO DI 10 KM DALL'IMPIANTO AGRIVOLTAICO - SITI NATURA 2000**

CODICE ELABORATO **PD.29.A**

NOME FILE: 347\_CART\_elaborato\_r00.dwg

REV.	DATA	DESCRIZIONE REVISIONE	LAAP ARCHITECTS	Arch. Sandro Di Gangi	Arch. e Agr. Antonino Palazzolo
00	31/08/2023	PRIMA EMISSIONE	LAAP ARCHITECTS	VERIFICA	APPROVAZIONE