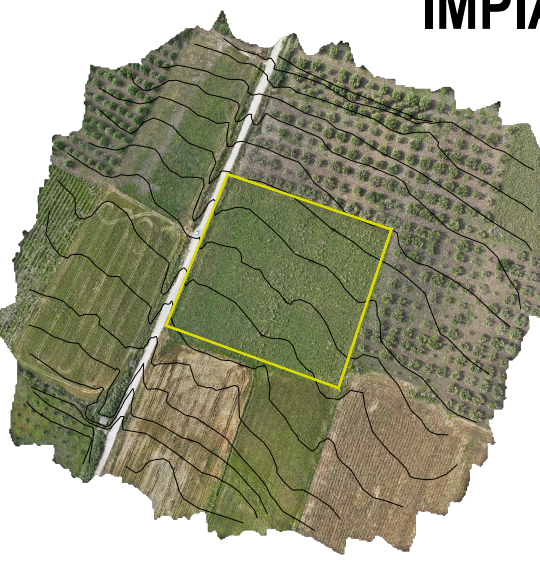
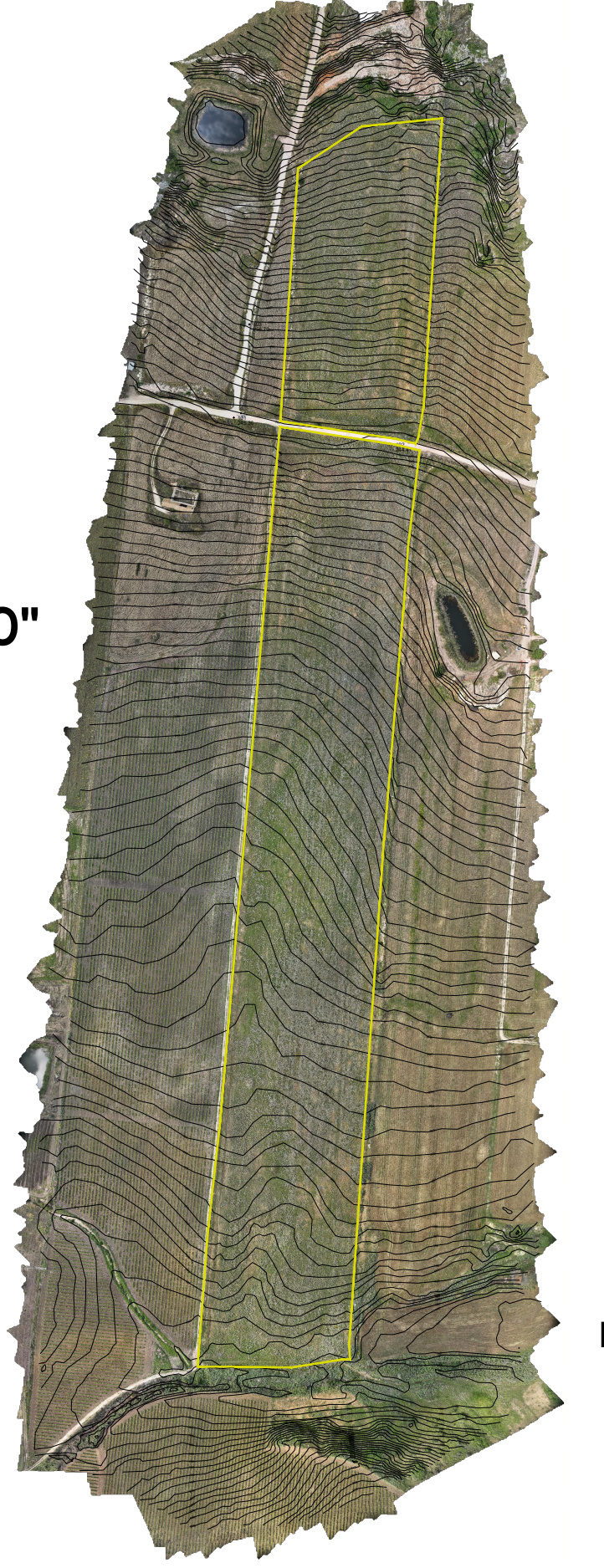


COMUNE DI CUSTONACI (TP) COMUNE DI CASTELLAMMARE DEL GOLFO (TP)

IMPIANTO "FORGIA"



IMPIANTO "SUSICCHIO"

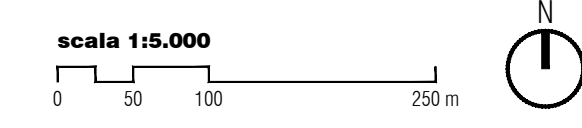


BS2

COMUNE DI BUSETO PALIZZOLO (TP) COMUNE DI CASTELLAMMARE DEL GOLFO (TP)

**LEGENDA Inquadramento su Rilievo Quotato**  
 Scala 1:5.000

- AREA IMPIANTO AGRIVOLTAICO BELLANOVA
- CONFINE COMUNALE



PROponente  
**Repower Renewable Spa**  
 Via Lomellini, 84  
 30174 Venezia

PROGETTAZIONE E COORDINAMENTO  
**LAAB ARCHITECTS** urban quality consultants  
 Architetto e Dottore Agronomico Antonino Palazzolo

LAAB ARCHITECTS SpA  
 Via Francesco Lausana 28  
 90143 - Palermo - Italy  
 1.091.7834427 - fax 091.7834427  
 laab.it - info@laab.it

Numero di commessa laab: 347

N° COMMESSA  
**1539**

IMPIANTO AGRIVOLTAICO BELLANOVA 9,6 MW E OPERE DI CONNESSIONE  
 LIBERO CONSORZIO COMUNALE DI TRAPANI  
 COMUNI DI CUSTONACI (TP), CASTELLAMMARE DEL GOLFO (TP), BUSETO PALIZZOLO (TP)  
 VALDERICE (TP), ERICE (TP), TRAPANI E MISLISCEMI (TP)

PROGETTO DEFINITIVO  
 ELABORATO RILIEVO QUOTATO DEL SITO DI INSTALLAZIONE DELL'IMPIANTO AGRIVOLTAICO

CODICE ELABORATO  
**PD.37**

00_131082023	PRIMA DIMENSIONE DESCRIZIONE REVISIONE	LAAB ARCHITECTS	Arch. Sandro Di Gangi	Arch. e Ag. Antonino Palazzolo
001_24/04		PROGETTO		INTRODUZIONE

NOTE FILE: 347\_CART\_#bussato\_001.dwg

COPYRIGHT - TUTTI I DIRITTI SONO RISERVATI A NORMA DI LEGGE