

LEGENDA Layout su IGM
Scala 1:25.000

- AREA IMPIANTO AGRIVOLTAICO BELLANOVA
- CABINA DI CONSEGNA DG2061
- AREA CABINA PRIMARIA AT/MT "CUSTONACI"
- NUOVO CAVIDOTTO INTERRATO 20 KV DI CONNESSIONE TRA CABINA DI CONSEGNA E CABINA PRIMARIA DI CUSTONACI
- ELETTRODOTTO ESISTENTE 150 KV "BUSETO PALIZZOLO - FULGATORE"
- SE TERNA ESISTENTE "BUSETO"
- CONFINI COMUNALI

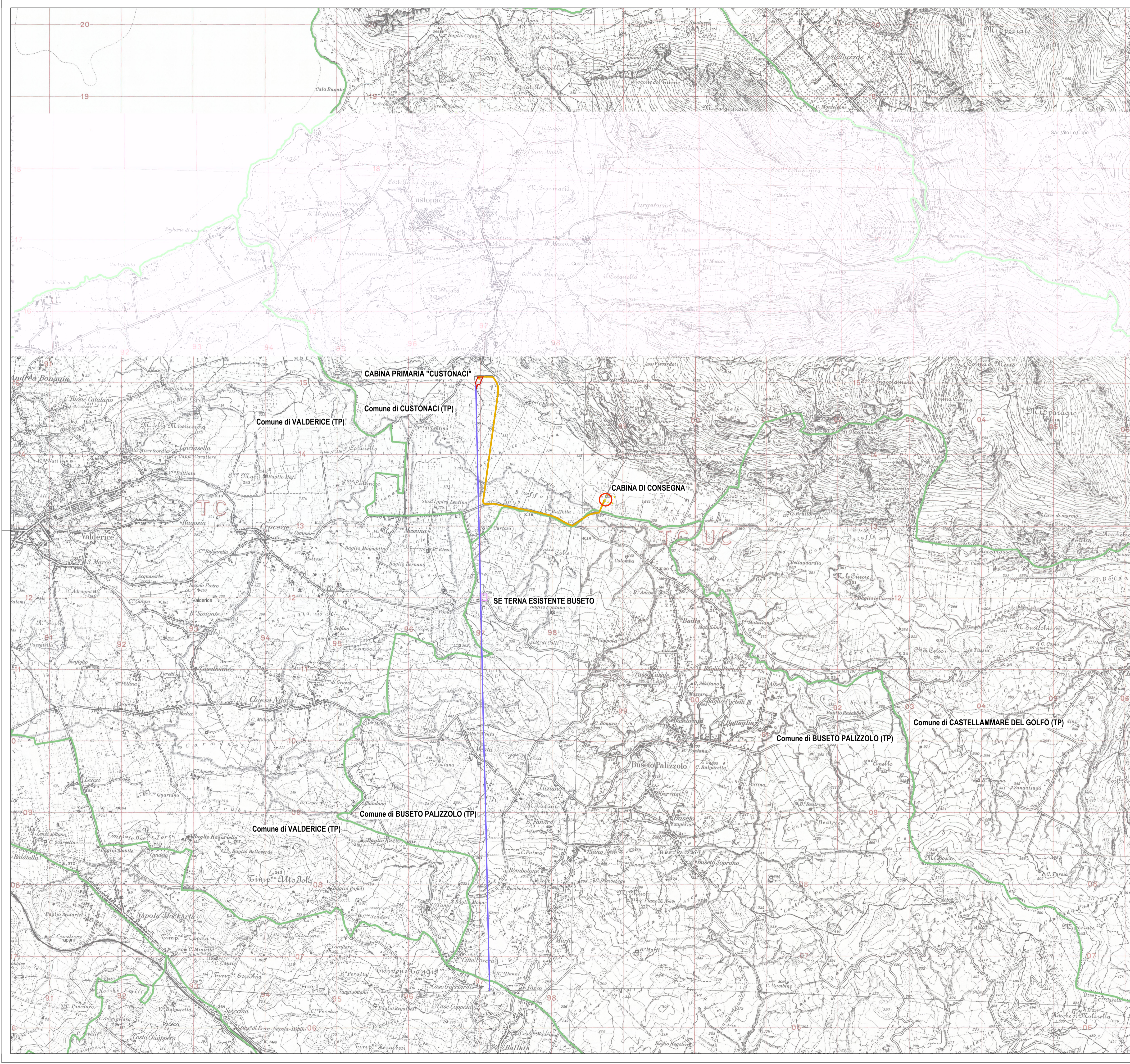


Fonte cartografica: SITR Sistema Informativo Territoriale Regionale Sicilia, Servizio di Consulazione (WMS)

scala 1:25.000

0 250 500 1.250 m

N



PROPONENTE
Repower Renewable Spa
Via Laveredo, 44
30174 Venezia



PROGETTAZIONE E CORDINAMENTO

LAAP ARCHITECTS
urban quality consultants
LAAP ARCHITECTS Srl
via Francesco Laurana 28
90143 - Palermo - Italy
1.091.7834427 - fax 091.7834427
laap.it - info@laap.it

Architetto e Dottore Agrotecnico Antonino Palazzolo



Numero di commessa laap: 347

N° COMMESSA **1539** IMPIANTO AGRIVOLTAICO BELLANOVA 9,6 MW E OPERE DI CONNESSIONE LIBERO CONSORZIO COMUNALE DI TRAPANI COMUNI DI CUSTONACI (TP), CASTELLAMMARE DEL GOLFO (TP), BUSETO PALIZZOLO (TP), VALDERICE (TP), ERICE (TP), TRAPANI E MISILISCEMI (TP)

ELABORATO LAYOUT DELLE OPERE DI RETE SU IGM

PROGETTO DEFINITIVO - PIANO TECNICO OPERE DI RETE E-DISTRIBUZIONE

CODICE ELABORATO **PTO.02**

00	31/08/2023	PRIMA EMISSIONE	LAAP ARCHITECTS	Arch. Sandro Di Gangi	Arch. Antonino Palazzolo
REV.	DATA	DESCRIZIONE REVISIONE	REDAITTO	VERIFICA	APPROVAZIONE

NOME FILE: 347_CART_elaborato_r00.dwg
COPYRIGHT - TUTTI I DIRITTI SONO RISERVATI A NORMA DI LEGGE