

CARATTERISTICHE PUNTO DI CONSEGNA
 Vn = 20.000 Vac - 3F
 fn = 50 Hz
 Icu = 14,9 kA

SOTTOCAMPO #3

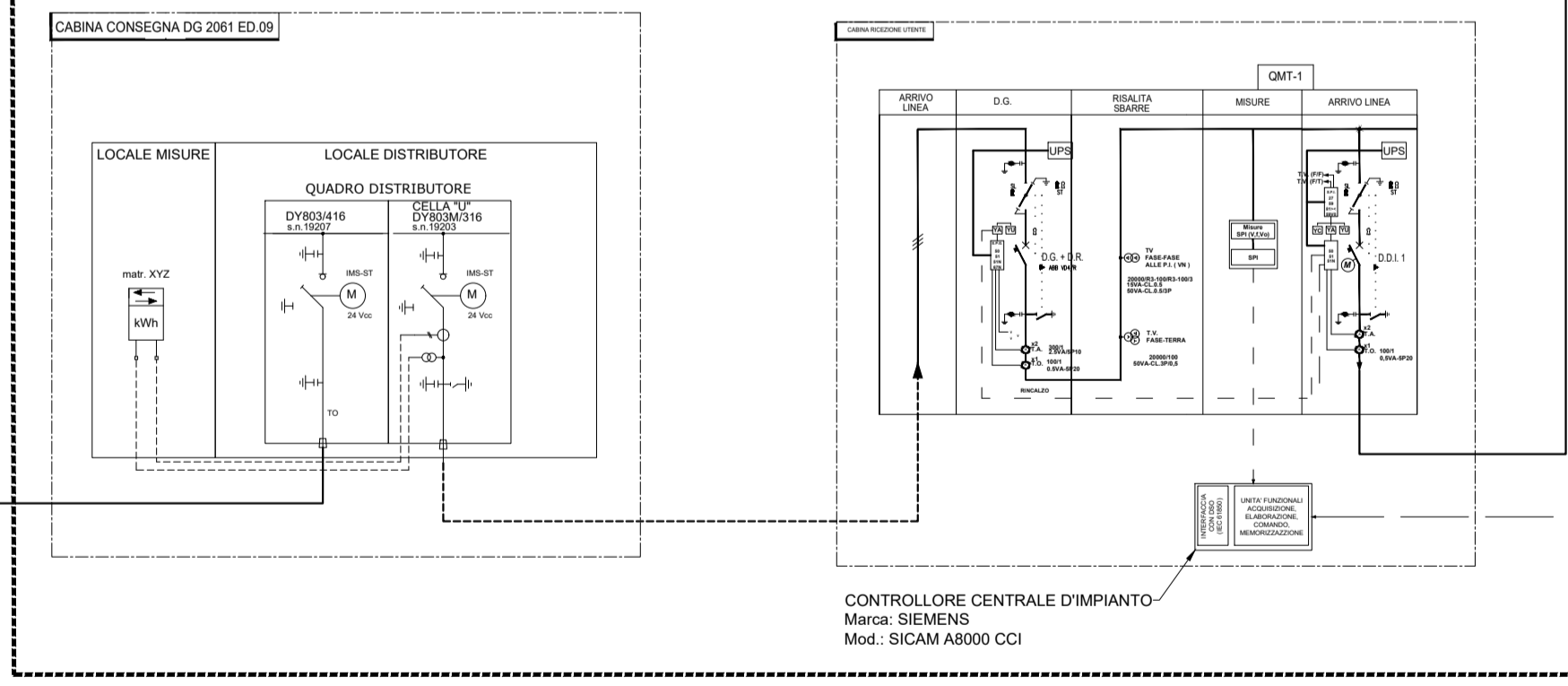
CAMPO	N.STRINGHE	N. MODULI	POT. DC MODULI [kW]	POT. INVERTER AC [kW]	POT. S. AUSILIARI [KW]	Icu [kA]
SP3	277	8310	5318.4	5212.0	40.0	8.1

SOTTOCAMPO #2

CAMPO	N.STRINGHE	N. MODULI	POT. DC MODULI [kW]	POT. INVERTER AC [kW]	POT. S. AUSILIARI [KW]	Icu [kA]
SP2	194	5820	3724.8	3650.3	40.0	5.7

SOTTOCAMPO #1

CAMPO	N.STRINGHE	N. MODULI	POT. DC MODULI [kW]	POT. INVERTER AC [kW]	POT. S. AUSILIARI [KW]	Icu [kA]
SP1	39	1170	748.8	733.8	20.0	1.1



PROPRONTE
Repower Renewable Spa
 Via Laveredo, 44
 30174 Venezia

PROGETTAZIONE E CORDINAMENTO
LAAP ARCHITECTS
 urban quality consultants
 Architetto e Dottore Agronomo Antonino Palazzolo

LAAP ARCHITECTS Srl
 via Francesco Laurana 28
 90143 - Palermo - Italy
 t.091.7834427 - fax 091.7834427
 laap.it - info@laap.it

Numero di commessa laap: 347

CONSULENTE
 Ingegnere Salvatore Catabelotta

N° COMMESSA **1539** **IMPIANTO AGRIVOLTAICO BELLANOVA 9.6 MW E OPERE DI CONNESSIONE LIBERO CONSORZIO COMUNALE DI TRAPANI COMUNI DI CUSTONACI (TP), CASTELLAMMARE DEL GOLFO (TP), BUSETO PALIZZOLO (TP) VALDERICE (TP), ERICE (TP), TRAPANI E MISLISCEMI (TP)**

ELABORATO **SCHEMA ELETTRICO UNIFILARE** CODICE ELABORATO **PTO.10**

NOME FILE: 347_CART_elaborato_r00.dwg

00	31/08/2023	PRIMA EMISSIONE	Ing. Salvatore Catabelotta	Arch. Sandro Di Gangi	Arch. Antonino Palazzolo
REV. I	DATA	DESCRIZIONE REVISIONE	REDATTO	VERIFICA	APPROVAZIONE

COPYRIGHT - TUTTI I DIRITTI SONO RISERVATI A NORMA DI LEGGE