



PROponente
Repower Renewable Spa
 Via Lariano, 44
 30174 Venezia

REPOWER
 Energia che ti serve.

PROGETTAZIONE
INSE
 INSE Srl
 Viale Michelangelo 71
 80129 Napoli - Italia
 I 081.5797598
 tecnico@insesti.it

Dot. Geologo Salvatore Lo Verme

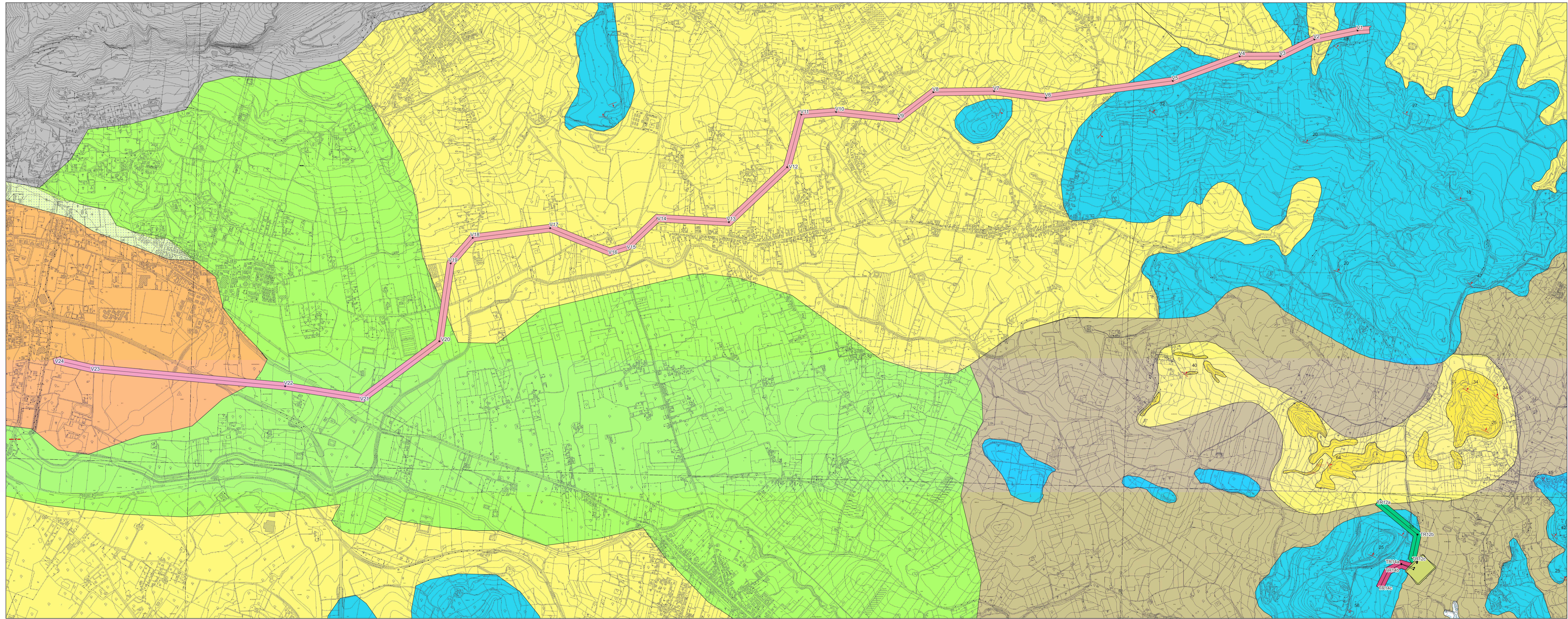
N° COMMESSA
1518-1534

PARCO EOLICO "GIAMBOI-BLANDANO" 24 MW + 20 MW ACCUMULO
 PARCO AGRIVOLTAICO "TRACARRUME" 25 MW + 20 MW ACCUMULO
 COMUNI DI BUSETO PALIZZOLO (TP), VALDERICE (TP), ERICE (TP) E TRAPANI

ELABORATO
 CARTA GEOLOGICA

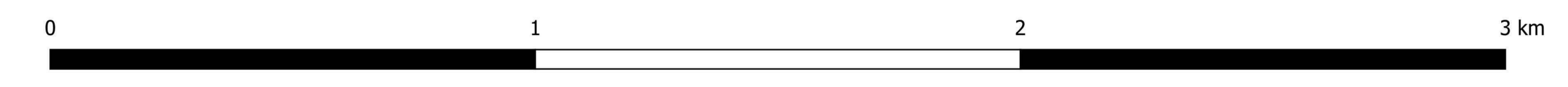
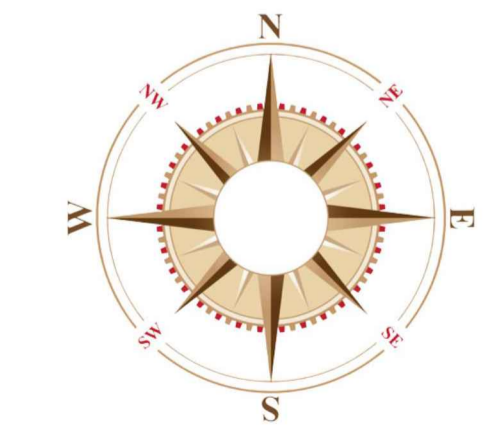
CODICE ELABORATO
S303-DG02-D

01	Luglio 2023	PRIMA EMISSIONE	Dot. Geologo S. Lo Verme	INSE Srl	Repower Renewable Spa
REV:	DATA	DESCRIZIONE REVISIONE	REDAZIONE	VERIFICA	APPROVAZIONE



LEGENDA

- | | | | |
|--|--|--|--|
| | | | |
| | | | |
| | | | |
| | | | |
| | | | |
| | | | |



CARTA GEOLOGICA
 Scala 1:10.000