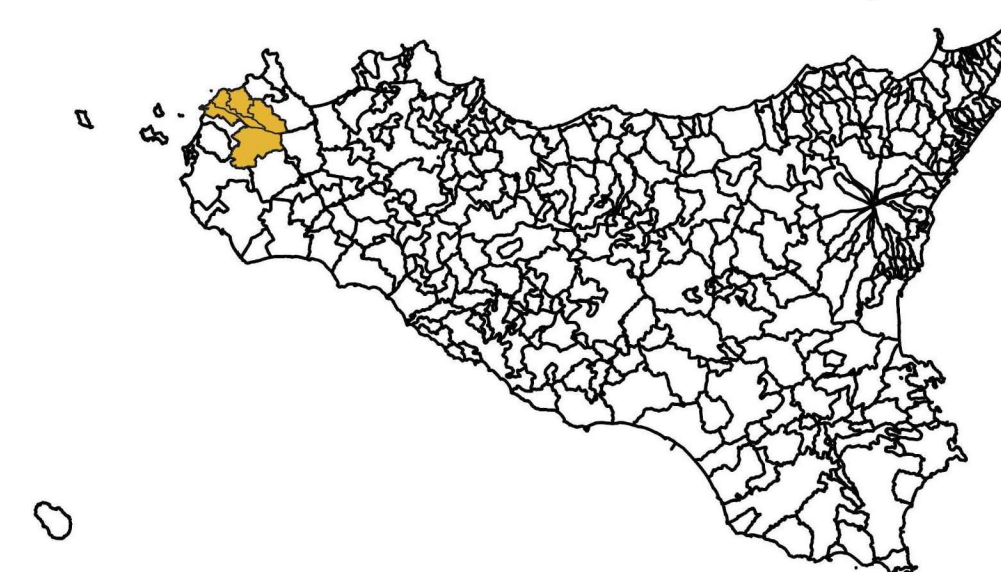




### Piano Stralcio di Bacino per l'Assetto Idrogeologico (P.A.I.)

(ART. 1 D.L. 180/98 CONVERTITO CON MODIFICHE CON LA L.267/98 E SS.MM.II.)

Bacino idrografico F. Lenzi (049)  
Area territoriale tra T. te Forgia e F. Lenzi (048A)  
Bacino idrografico T. Forgia (048)  
Bacino idrografico F. Birgi (051)



PROPRIONTE  
Repower Renewable Spa  
Via Lariano, 44  
30174 Venezia



PROGETTAZIONE



INSE Srl  
viale Michelangelo 71  
80129 Napoli - Italia  
I 081.5797598  
tecnico@insesti.it

Dot. Geologo Salvatore Lo Verme



N° COMMESSA

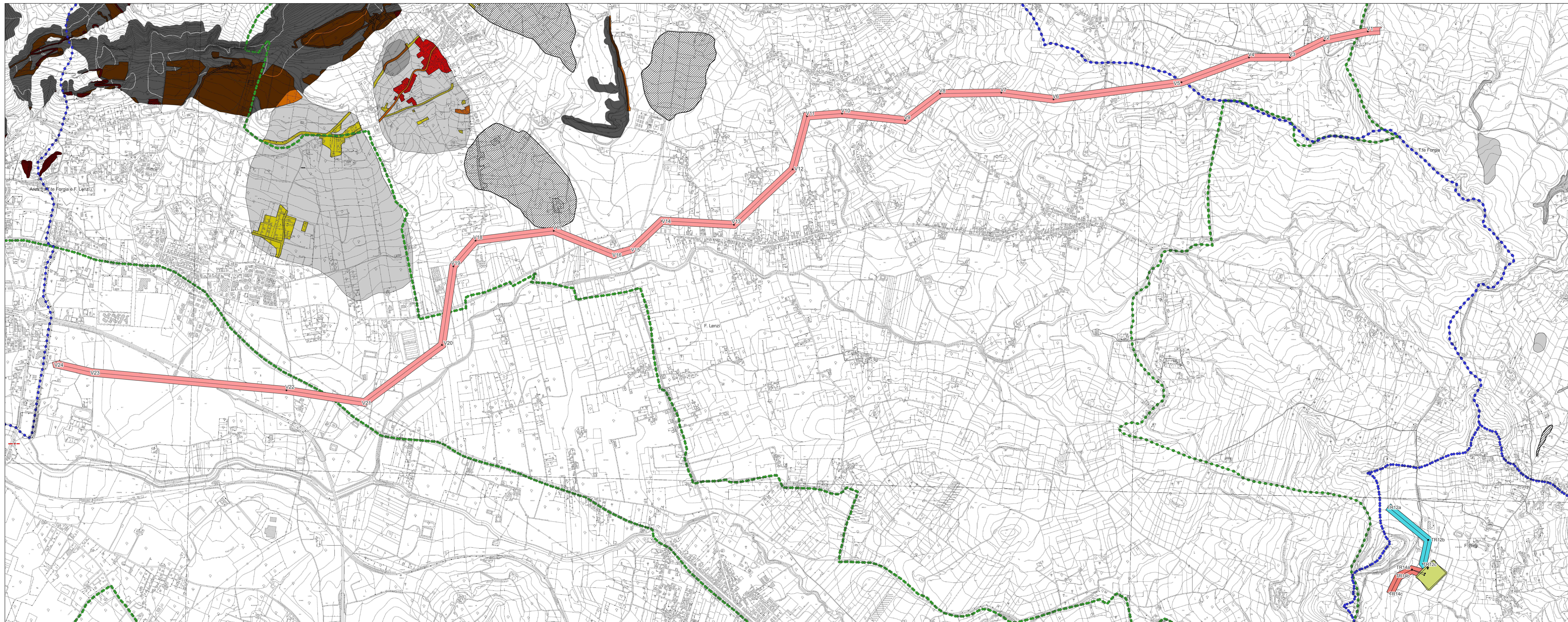
1518-1534

PARCO EOLICO "GIAMBOI-BLANDANO": 24 MW + 20 MW ACCUMULO  
PARCO AGRIVOLTAICO "RACARRUME": 25 MW + 20 MW ACCUMULO  
COMUNI DI BUSETO PALIZZOLO (TP), VALDERICE (TP), ERICE (TP) E TRAPANI

ELABORATO

CARTA DELLA PERICOLOSITA' DA FRANA

CODICE ELABORATO  
**S303-DG05-D**



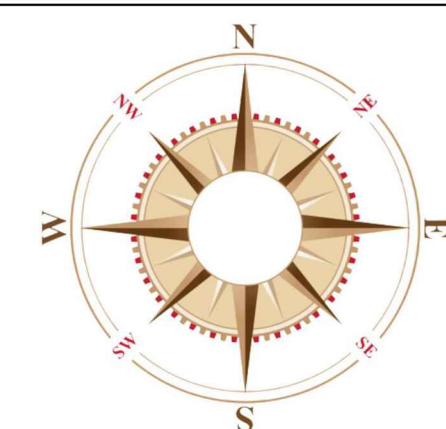
LEGENDA

- PERICOLOSITA' GEOMORFOLOGICA
- P0 BASSO
  - P1 MODERATO
  - P2 MEDIO
  - P3 ELEVATO
  - P4 MOLTO ELEVATO

- RISCHIO GEOMORFOLOGICO
- R1 MODERATO
  - R2 MEDIO
  - R3 ELEVATO
  - R4 MOLTO ELEVATO

- LIMITE BACINO IDROGRAFICO
- LIMITE COMUNALE

- Elettrodo, tralicci e fascia di rispetto (Buseto-Ospedaletto)
- Elettrodo, tralicci e fascia di rispetto in uscita dalla stazione "Buseto 2"
- Area stazione
- Asse 2
- Asse 3



CARTA DELLA PERICOLOSITA' DA FRANA  
Scala 1:10.000

