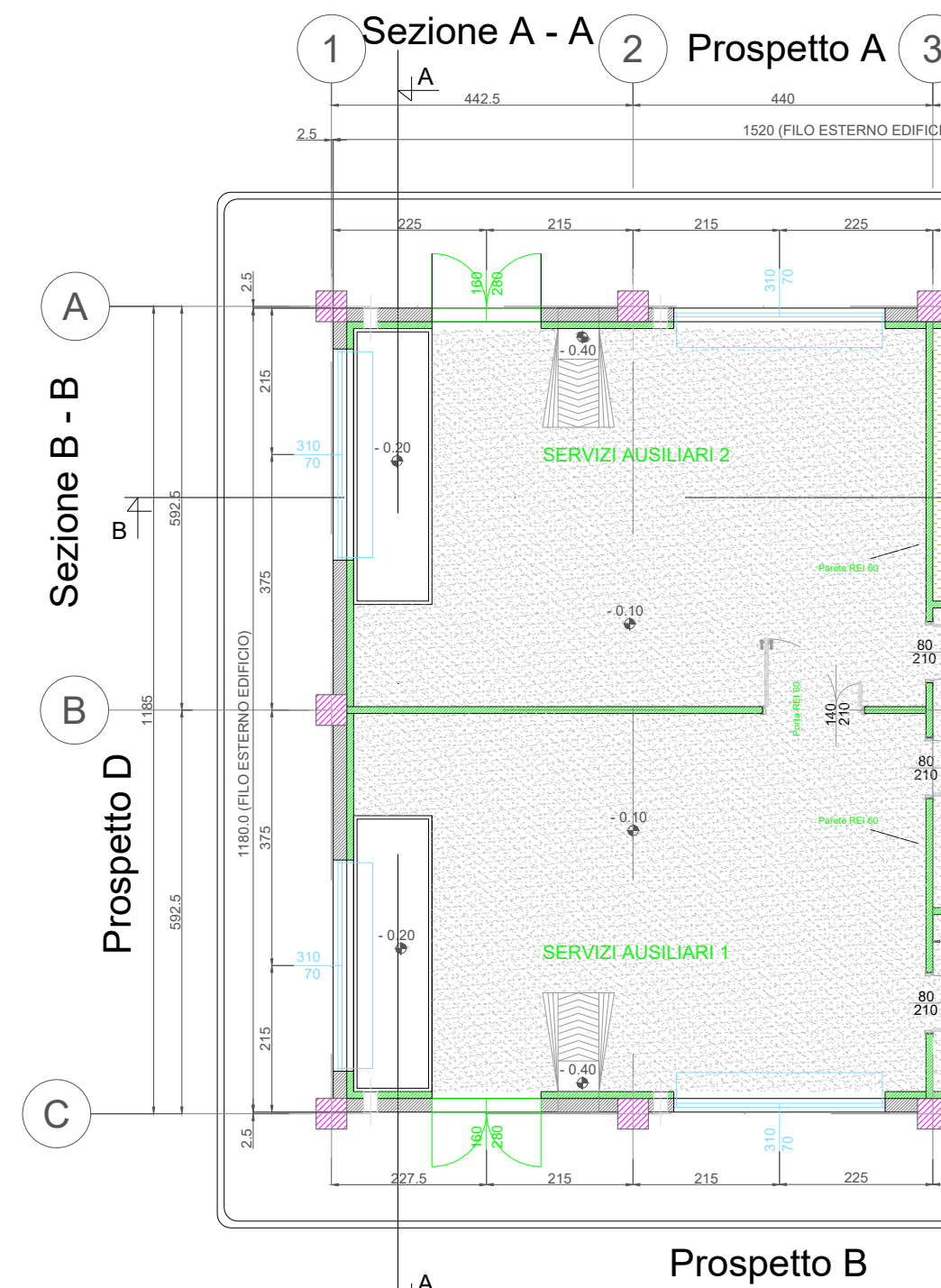
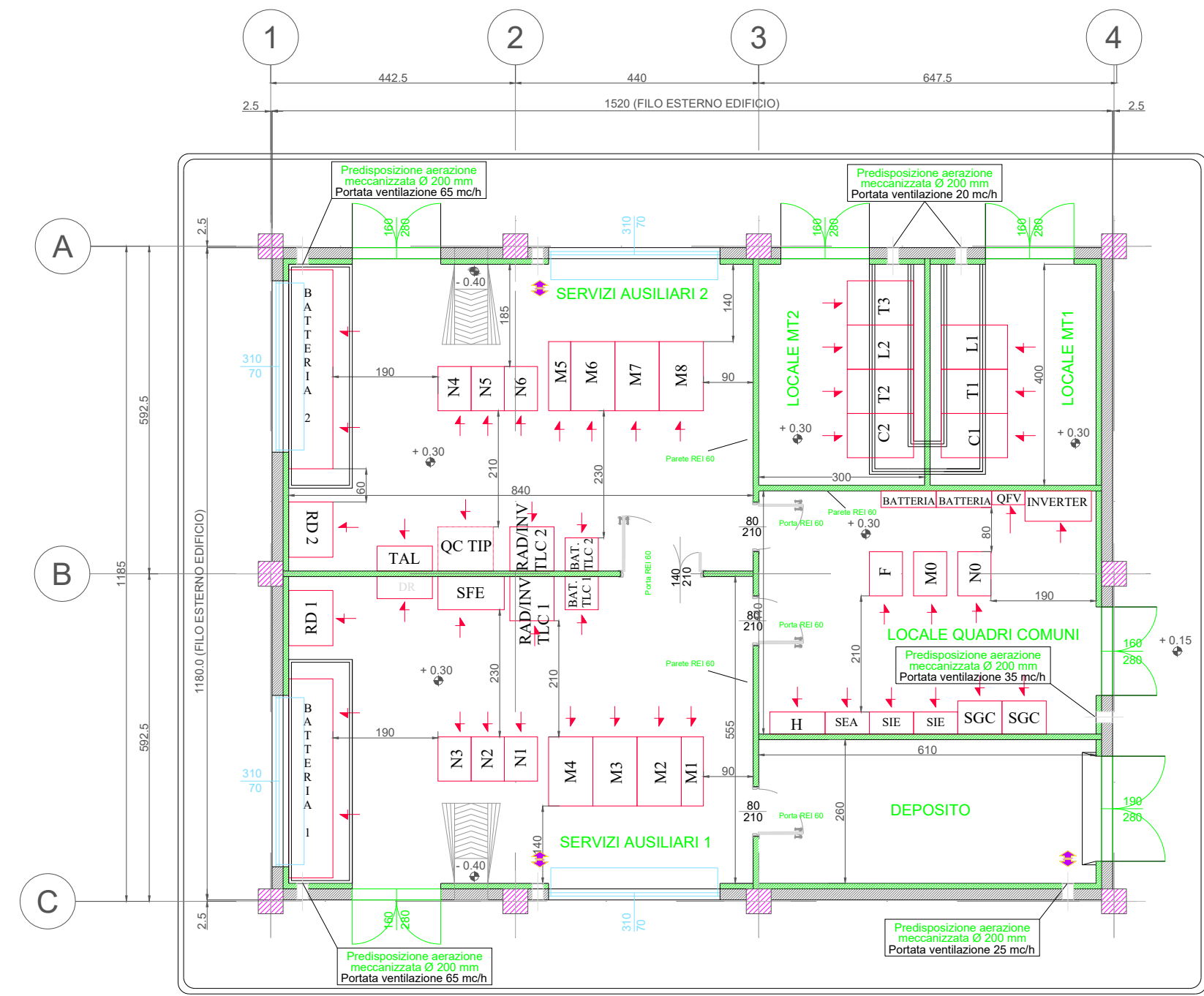


# PIANTA COPERTURA



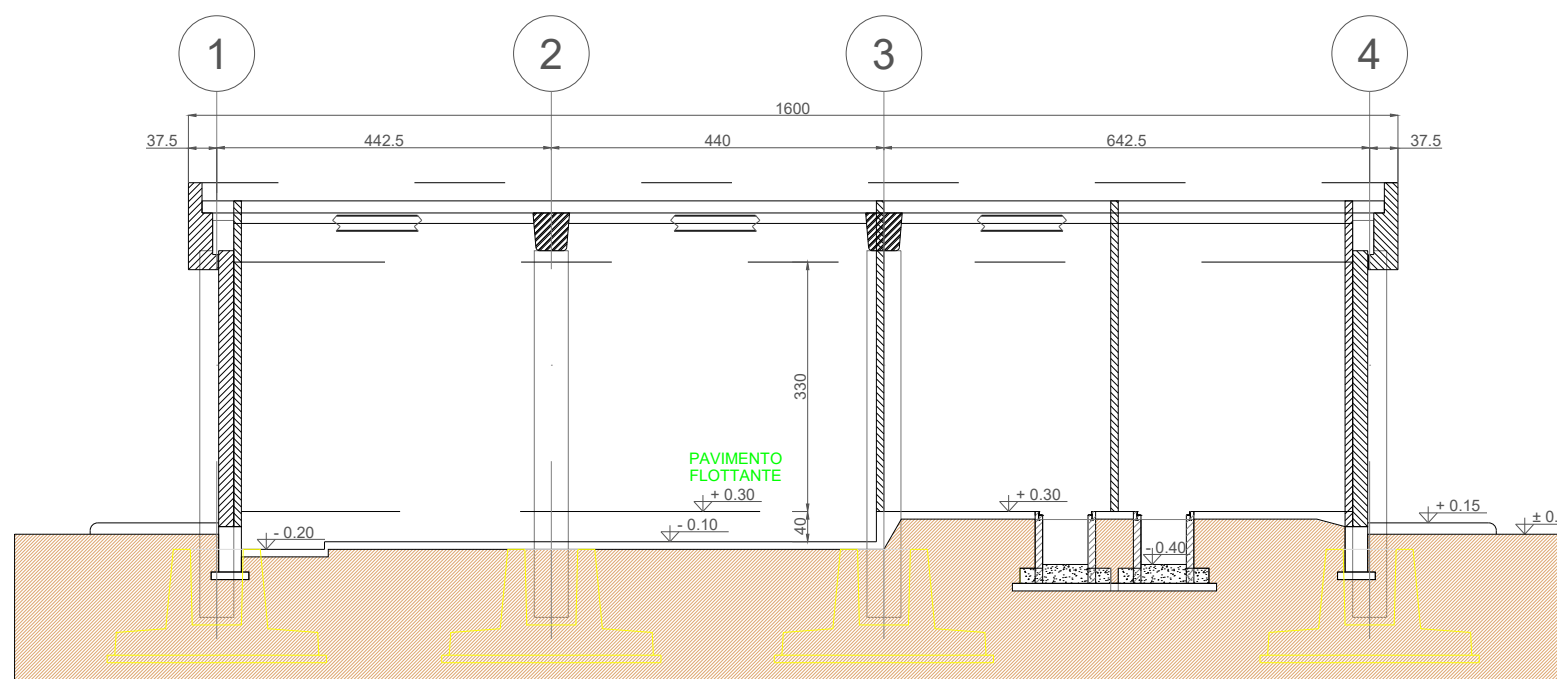
# PIANTA IMPIANTISTICA



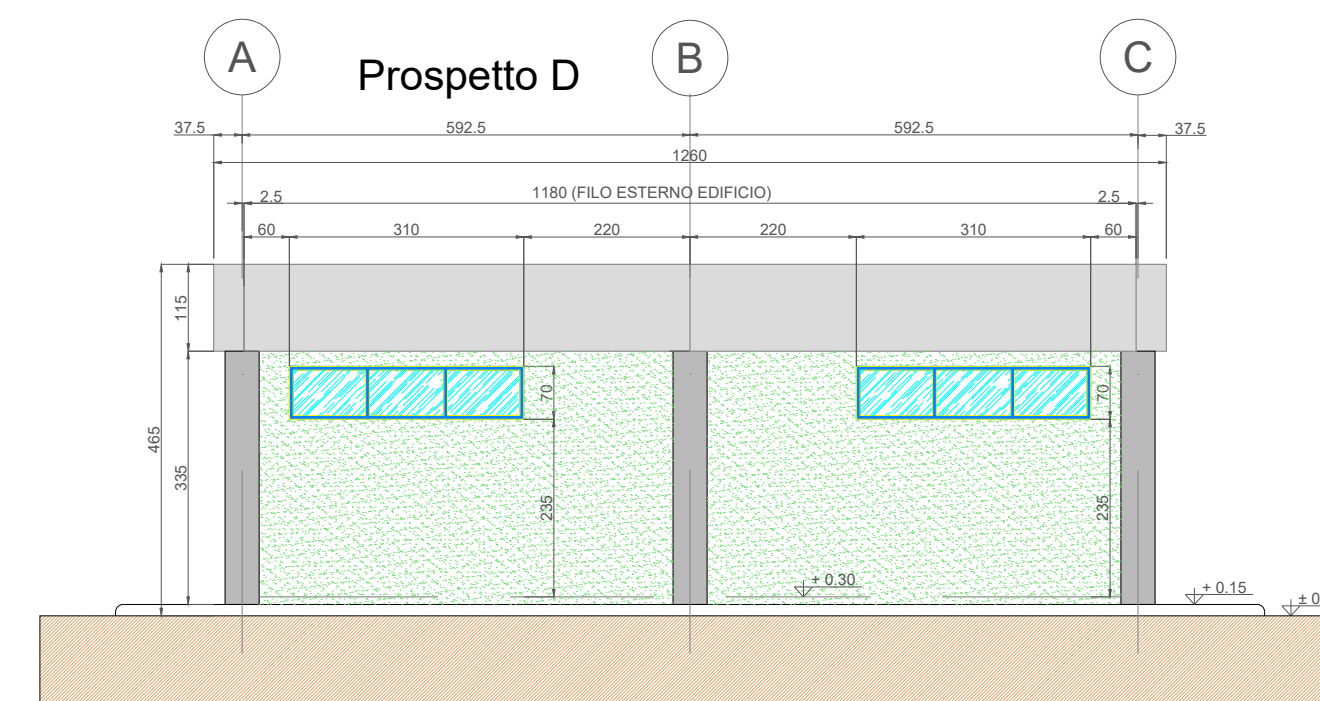
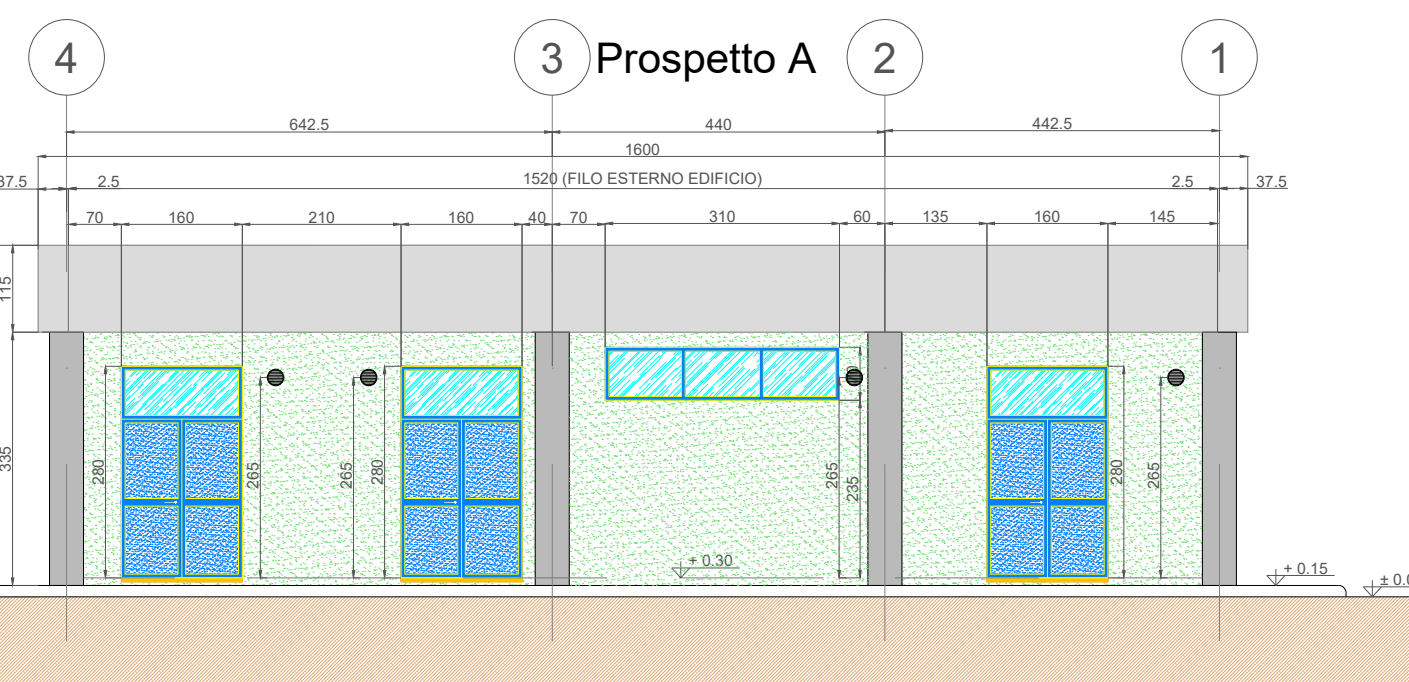
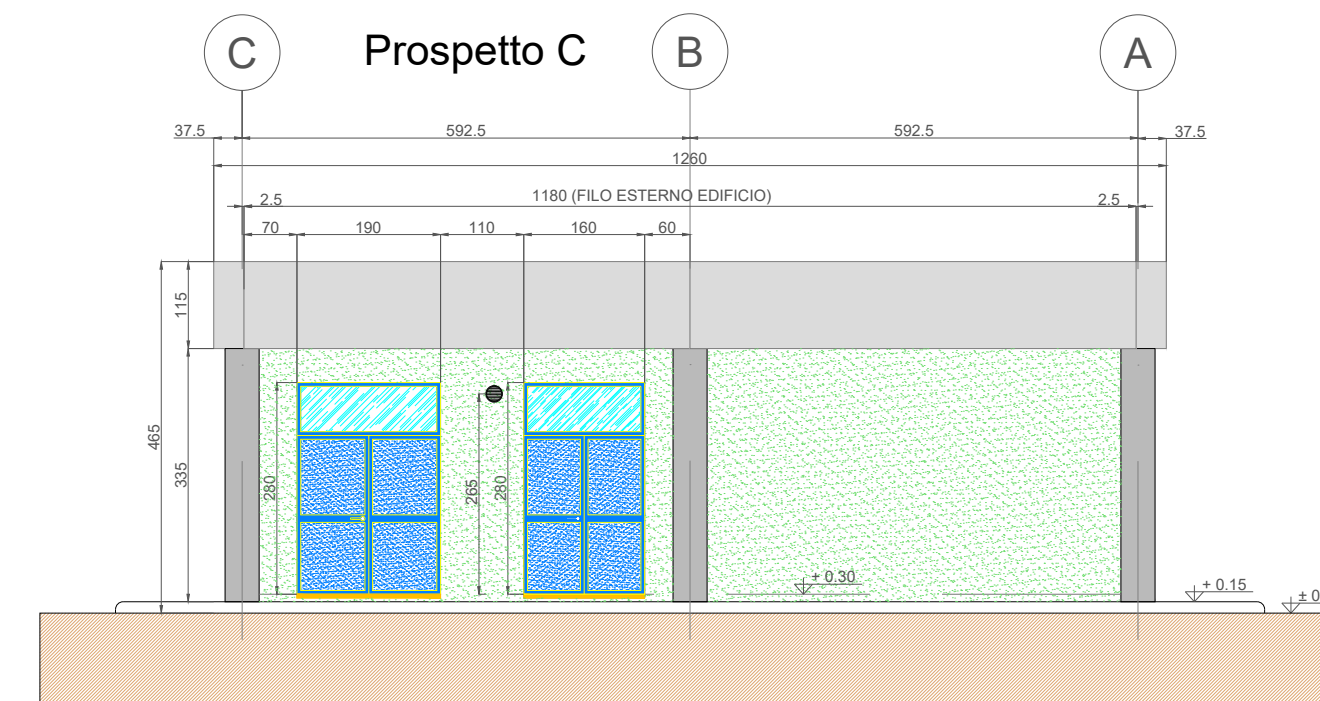
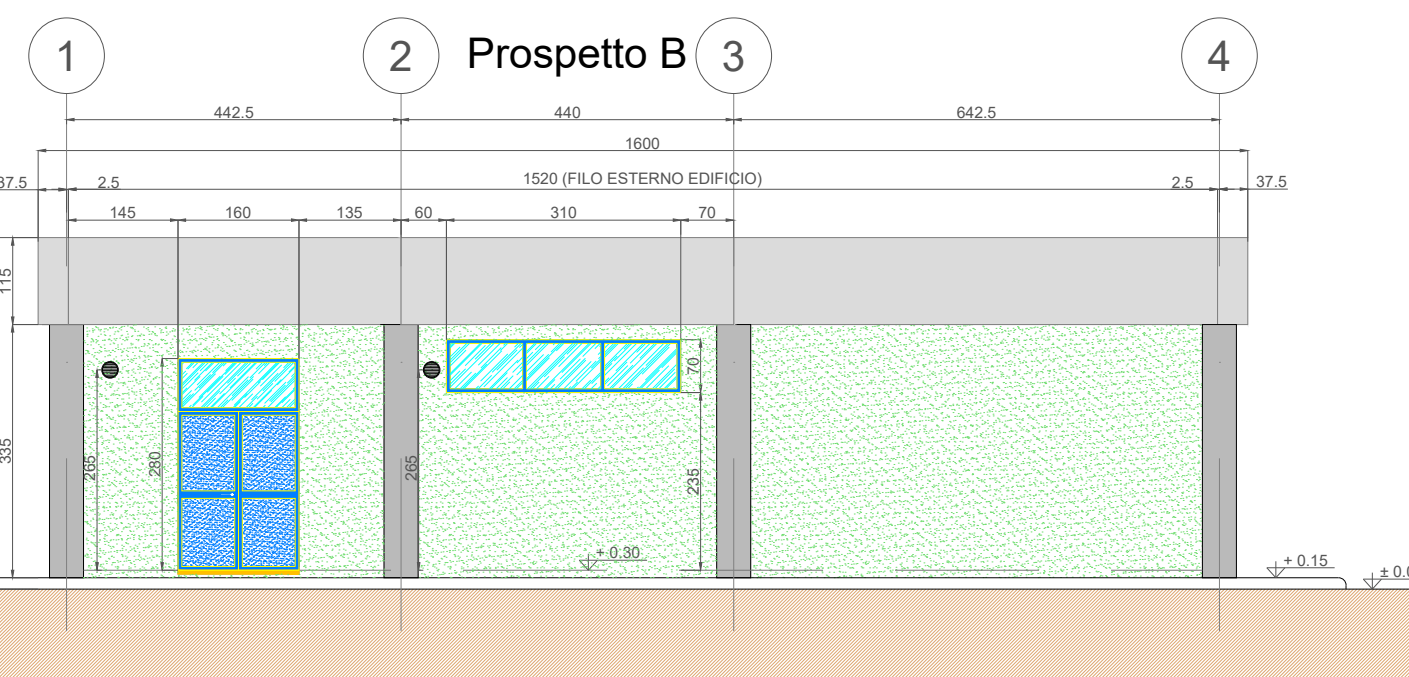
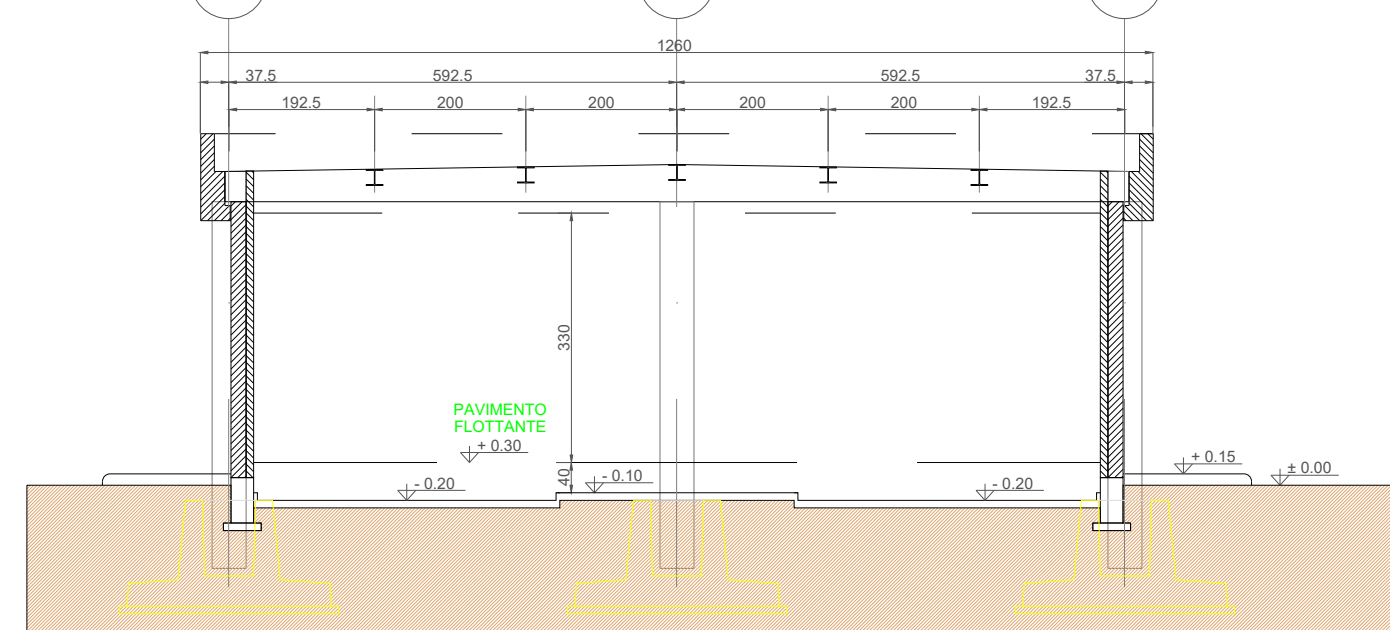
**NOTE GENERALI**  
 La posizione dei pannelli è indicativa ed andrà confermata in sede di progetto esecutivo. Il numero esatto di pannelli fotovoltaici e la relativa potenza verranno stabiliti in sede di progettazione esecutiva.  
 I locali servizi ausiliari e quadri comuni sono provvisti di pavimento flottante e controsoffitto. I locali MT e deposito sono di pavimento flottante e controsoffitto. Le quote in tavola sono espresse in cm.

LEGENDA PIANTA	
[Symbol]	PANNELLO DI PAVIMENTO PREFABRICATO REI 150
[Symbol]	PARETE PREFABBRICATA REI 120
[Symbol]	PARETI CONTROSOFFITTI IN CARTONGESSO CON DROLASTRA
[Symbol]	PARETI IN CARTONGESSO REI 60
[Symbol]	PARETI IN CARTONGESSO REI 120
[Symbol]	PARETE VETRIATA TRA SALA CONTROLLO E SALA COMANDI
[Symbol]	RIVESTIMENTO CON PIASTRELLA STERZA TIPOLOGIA PAVIMENTO
[Symbol]	PAVIMENTAZIONE CON PIASTRELLA IN GRES BATTOGIÀ IN VECE PIASTRELLA DELLA STERZA TIPOLOGIA
[Symbol]	PAVIMENTO INDUSTRIALE GRIGIO CON TRATTAMENTO ANTIPOLVERE
[Symbol]	PAVIMENTO INDUSTRIALE GRIGIO CON VERNICIATURA ANTI ACIDE E ANTI OLIO
[Symbol]	COPERTURA COSTITUITA DA PANNELLI SANDOWICH DIFUSI IN QUANTITÀ SUPERIORI ALLE QUANTITÀ (L. LAMIERA 108 mm, 14 COIBENTE 120 mm) PORTATA MINIMA 1,30 TONN. REI 120 IN CORRESPONDENZA DEGLI ASSI 3-A-4-B (COPERTURA LOCALI MT)
[Symbol]	SERRAMENTI ACCIAIO FINITINE
[Symbol]	QUOTE SU PROSPETTI
[Symbol]	QUOTE IN PIANTA
[Symbol]	FINESTRE
[Symbol]	PORTE ESTERNE
[Symbol]	PORTE INTERNE
[Symbol]	PANNELLO FOTOVOLTAICO DI SILICIO MONOCRISTALLINO, SEMI INTEGRATO NELLA COPERTURA. DIMENSIONI INDICATIVE: 1600X700 CM.

## Sezione B - B



## Sezione A - A



PROPONENTE  
**REPOWER Renewable Spa**  
 Via Livorno, 44  
 50174 Venezia



PROGETTAZIONE



INSE Srl  
 viale Michelangelo 71  
 80129 - Napoli - Italia  
 t 081.5797998  
 tecnico@insesti.it

Amministratore  
 Ing. Luigi Maiorino  
 Ing. Pasquale Esposito  
 Ing. Nicola Galdero



N° COMMESA  
**1518-1534**

**PARCO EOLICO "GIAMBOI-BLANDANO", 24 MW + 20 MW ACCUMULO  
 PARCO AGRIVOLTAICO "RACARRUME", 25 MW + 20 MW ACCUMULO  
 COMUNI DI BUSETO PALIZZOLO (TP), VALDERICE (TP), ERICE (TP), TRAPANI (TP)**

PIANO TECNICO OPERE DI RETE TERNA

ELABORATO

EDIFICIO SERVIZI AUSILIARI

CODICE ELABORATO  
 S303-SE03-D

Scala 1:100

Formato: 1170X420

REV.	DATA	DESCRIZIONE REVISIONE	REDAZIONE	VERIFICA	APPROVAZIONE
00	Luglio 2023	PRIMA EMISSIONE	INSE Srl	F. DI MASO	REPOWER RENEWABLE SPA