

# PIANTA COPERTURA Impianto fotovoltaico

ULTERIORE AREA DISPONIBILE  
PER INSTALLAZIONE PANNELLI  
FOTOVOLTAICI. LA POTENZA  
DELL'IMPIANTO DOVRA'  
SODDISFARE I REQUISITI NZEB  
PREVISTI DAL D.M. 26/06/2015 E  
SS.MM.II.

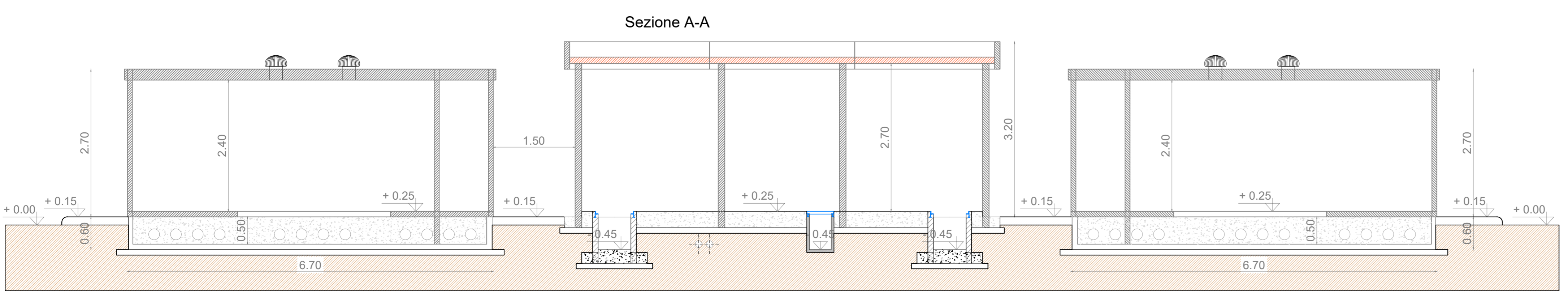
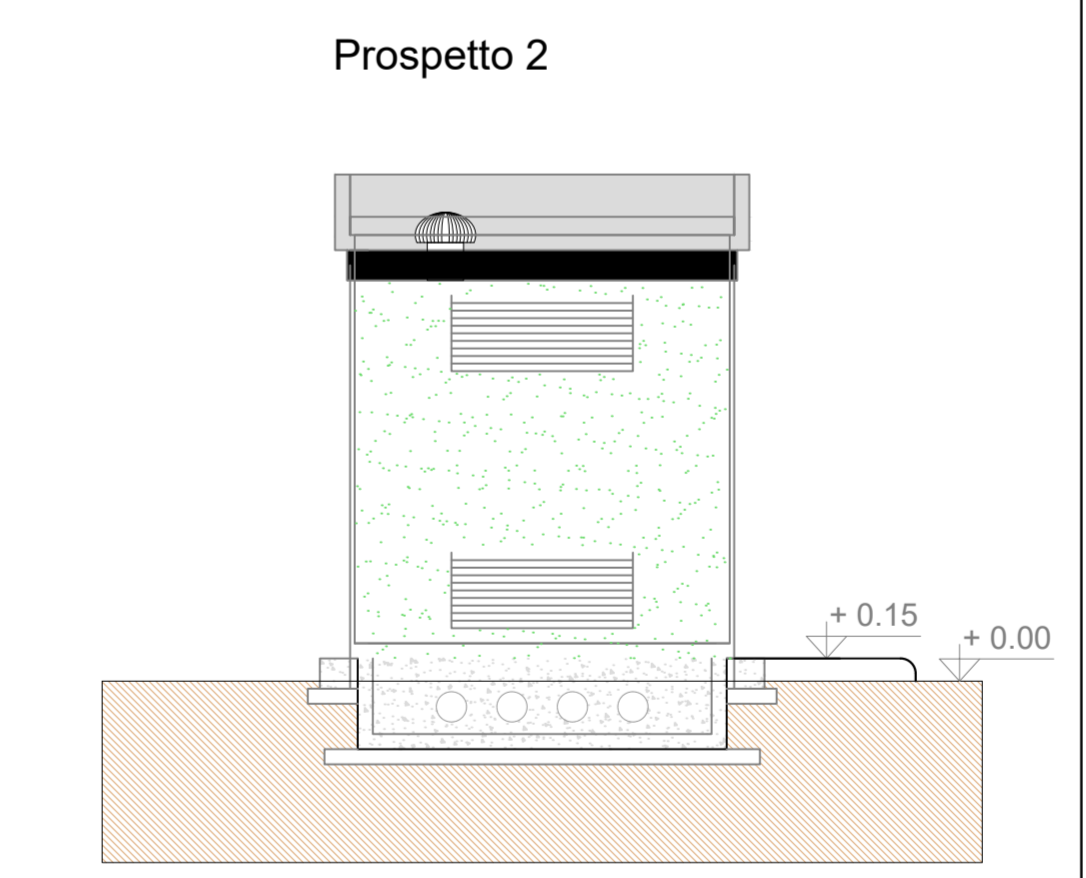
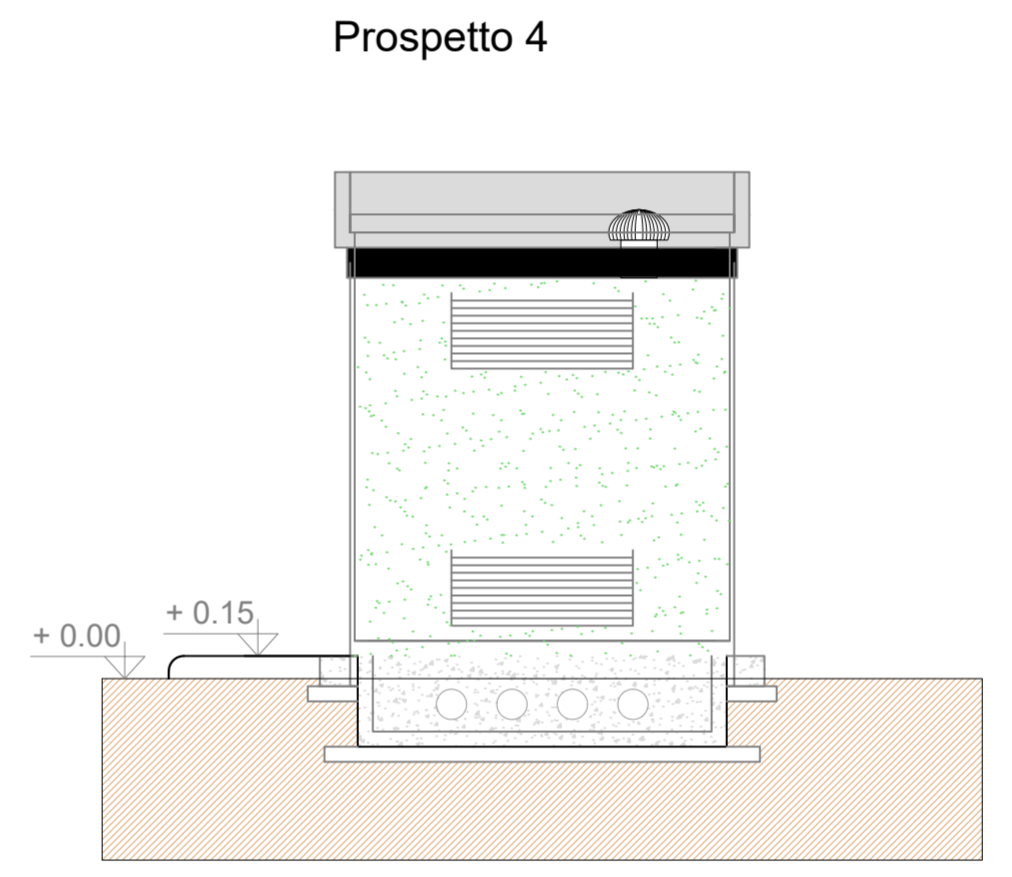
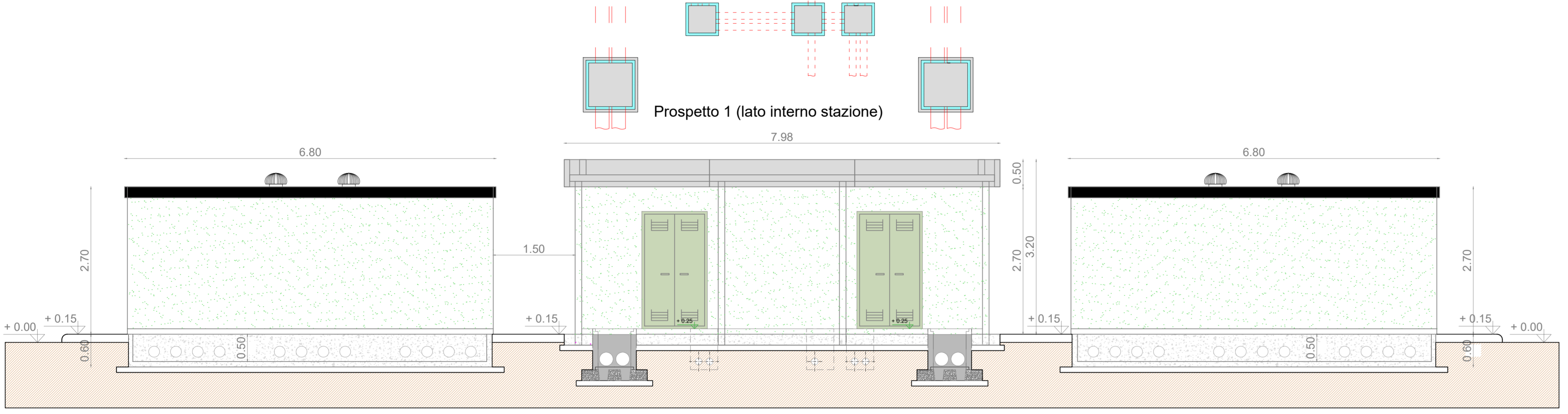
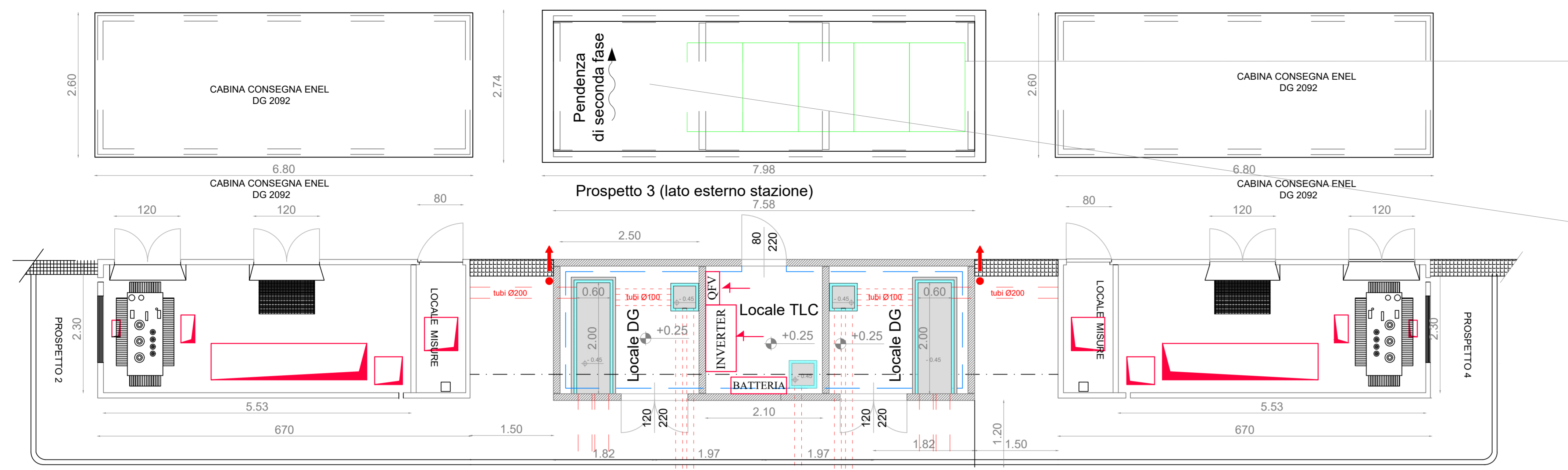
**NOTE GENERALI**

La posizione dei pannelli è indicativa ed andrà confermata in sede di progetto esecutivo. Il numero esatto di pannelli fotovoltaici e la relativa potenza verranno stabiliti in sede di progettazione esecutiva. Le quote in tavola sono espresse in cm.

Nota: L'eventuale integrazione con i pannelli fotovoltaici rappresentati con un tratteggio dovrà essere valutata in fase di progettazione esecutiva al fine di massimizzare la producibilità dell'impianto fotovoltaico in relazione a fattori ambientali sito-specifici.

**LEGENDA**

	PANNELLO PREFABBRICATO DI COPERTURA IN CLS SPESSORE 12 CM REI 120 FINITURA ESTERNA GRIGIA LISCIA FONDO CASSERO METALLICO
	PANNELLO PREFABBRICATO IN CLS SPESSORE 12 CM REI 120 FINITURA ESTERNA IN GRANIGLIA BOCCIARDATO
	SCARICHI ACQUE PIOVANE
	QUOTE SUI PROSPETTI
	QUOTE IN PIANTA
	PANNELLO FOTOVOLTAICO DI SILICIO MONOCRISTALLINO, SEMI INTEGRATO NELLA COPERTURA. DIMENSIONI INDICATIVE 160X110X5 CM.



PROPRONENTE  
**Repower Renewable Spa**  
Via Lavaredo, 44  
30174 Venezia

**REPOWER**  
L'energia che ti serve.

PROGETTAZIONE  
**INSE**  
Ingegneria & Servizi

Amministratore: Amm. Francesco Di Maso  
Ingegnere: Ing. Luigi Malafarina  
Ingegnere: Ing. Pasquale Esposito  
Ingegnere: Ing. Nicola Galderiso

INSE Srl  
viale Michelangelo 71  
80129 - Napoli - Italia  
t 081.5797998  
tecnico@insest.it

Stampa circolare dell'Ingegnere Nicola Galderiso, n. 17370.

N° COMMESSA **1518-1534**

PARCO EOLICO "GIAMBOI-BLANDANO", 24 MW + 20 MW ACCUMULO  
PARCO AGRIVOLTAICO "RACARRUME", 25 MW + 20 MW ACCUMULO  
COMUNI DI BUSETO PALIZZOLO (TP), VALDERICE (TP), ERICE (TP), TRAPANI (TP)

ELABORATO EDIFICIO CONSEGNA MT E TLC  
PIANTA E PROSPETTI

CODICE ELABORATO S303-SE08-D

Scale: 1:50  
Formato: 990x594

00	Luglio 2023	PRIMA EMISSIONE	INSE Srl	F. DI MASO	REPOWER RENEWABLE SPA
REV1	DATA	DESCRIZIONE REVISIONE	REDATTO	VERIFICA	APPROVAZIONE

COPYRIGHT - TUTTI I DIRITTI SONO RISERVATI A NORMA DI LEGGE