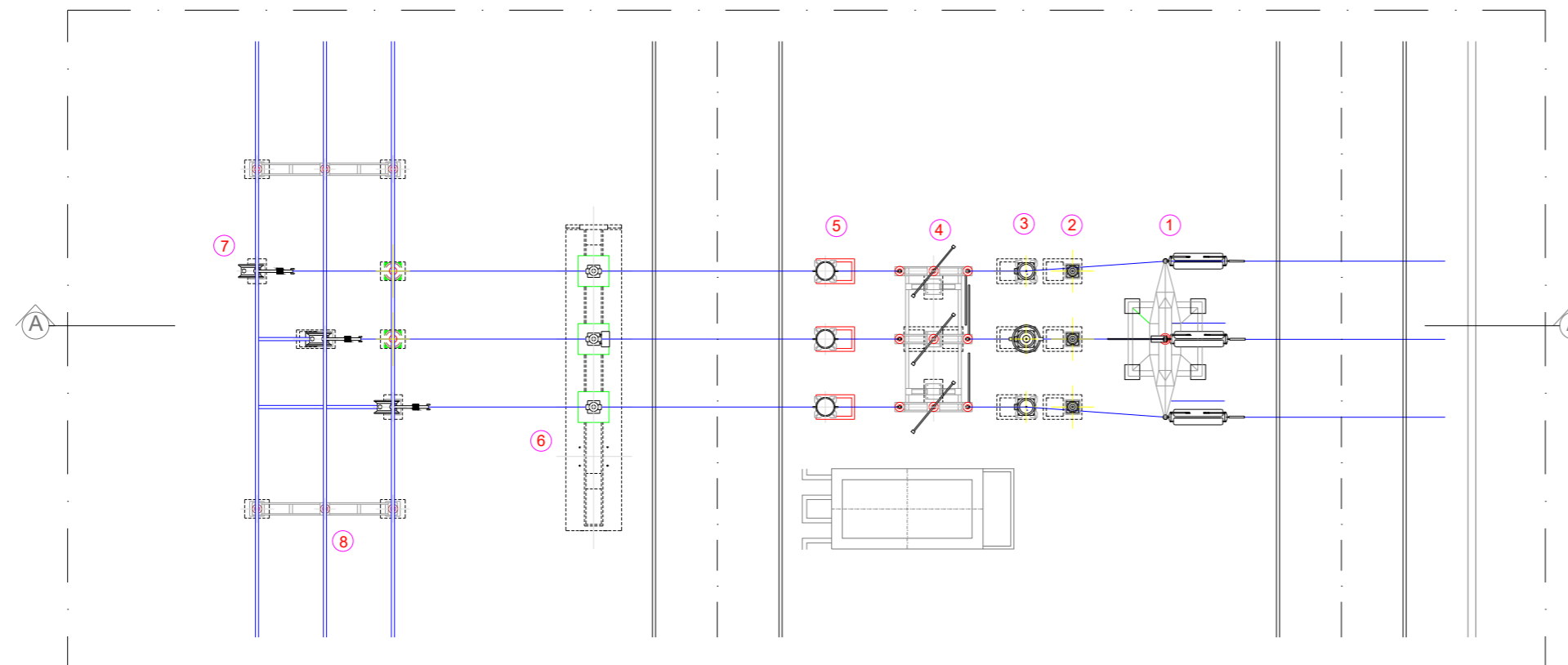
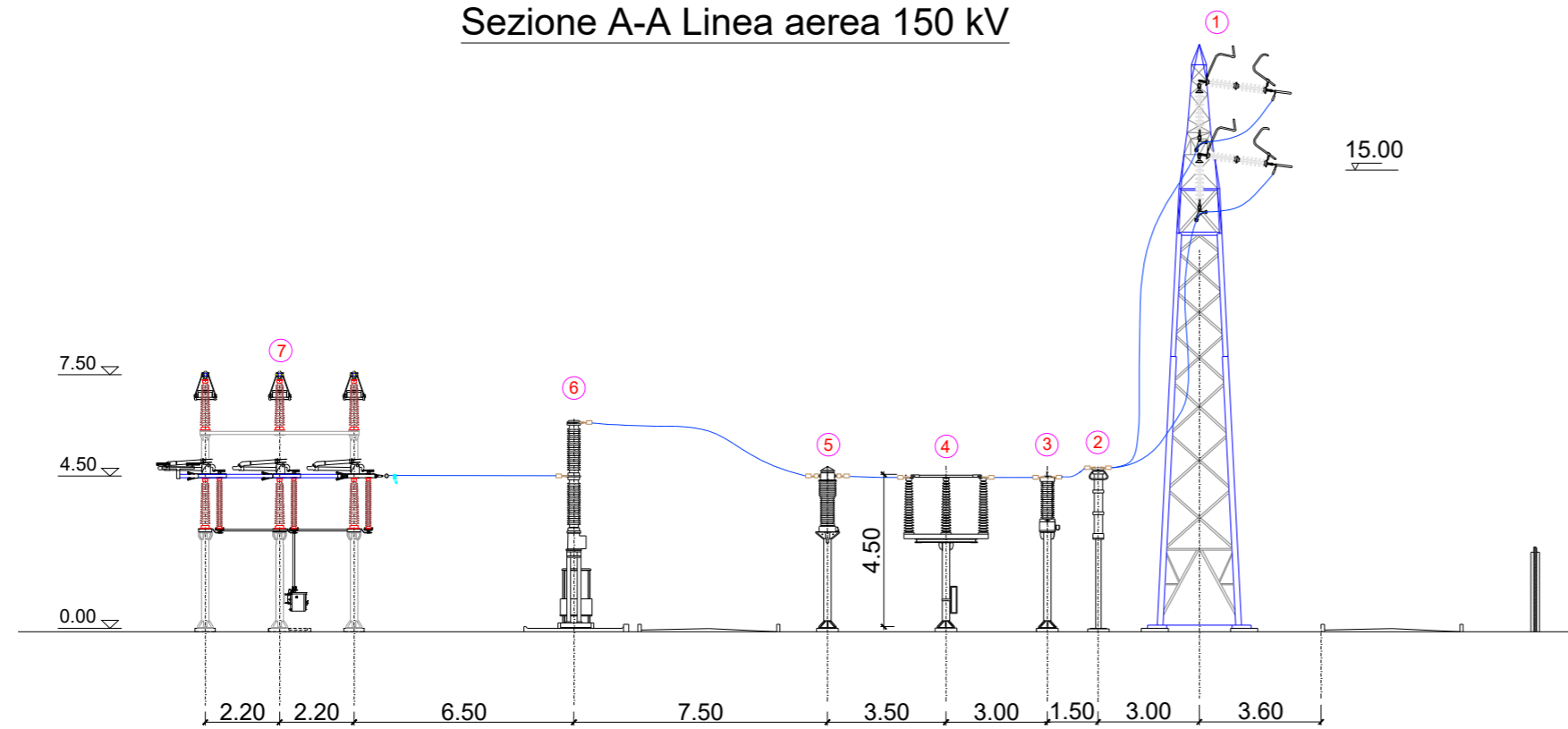


Sezione A-A Linea aerea 150 kV



Stralcio pianta elettromeccanica "SE Buseto Palizzolo 150 kV" - Linea aerea 150 kV

LEGENDA

- 1 - TERMINALE AEREO
- 2 - SCARICATORE
- 3 - TRASFORMATORE DI TENSIONE CAPACITIVO
- 4 - SEZIONATORE ORIZZONTALE CON LAME DI TERRA
- 5 - TRASFORMATORE DI CORRENTE
- 6 - INTERRUTTORE
- 7 - SEZIONATORE VERTICALE
- 8 - ISOLATORE PORTANTE

PROPONENTE
Repower Renewable Spa
 Via Lavaredo, 44
 30174 Venezia



PROGETTAZIONE



INSE Srl
 viale Michelangelo 71
 80129 - Napoli - Italia
 t 081.5797998
 tecnico@insest.it

Amm. Francesco Di Maso
 Ing. Luigi Malafarina
 Ing. Pasquale Esposito
 Ing. Nicola Galdiero



N° COMMESSA **1518-1534** PARCO EOLICO "GIAMBOI-BLANDANO", 24 MW + 20 MW ACCUMULO
 PARCO AGRIVOLTAICO "RACARRUME", 25 MW + 20 MW ACCUMULO
 COMUNI DI BUSETO PALIZZOLO (TP), VALDERICE (TP), ERICE (TP), TRAPANI (TP)
 PIANO TECNICO OPERE DI RETE TERNA

ELABORATO PIANA E SEZIONE STALLO LINEA AEREA 150 KV - SE BUSETO PALIZZOLO CODICE ELABORATO S303-SE15-D
 Scala: 1:200
 Formato: A2

00	Luglio 2023	PRIMA EMISSIONE	INSE Srl	F. DI MASO	REPOWER RENEWABLE SPA
REV.	DATA	DESCRIZIONE REVISIONE	REDATTO	VERIFICA	APPROVAZIONE