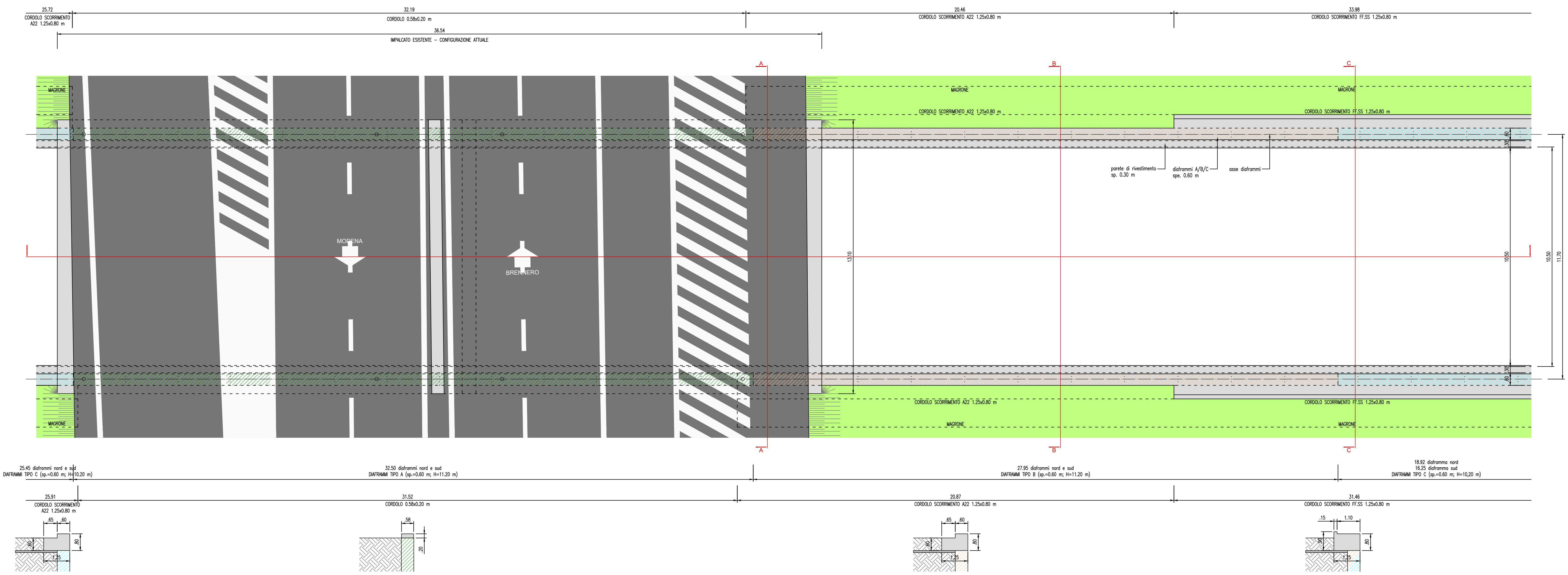
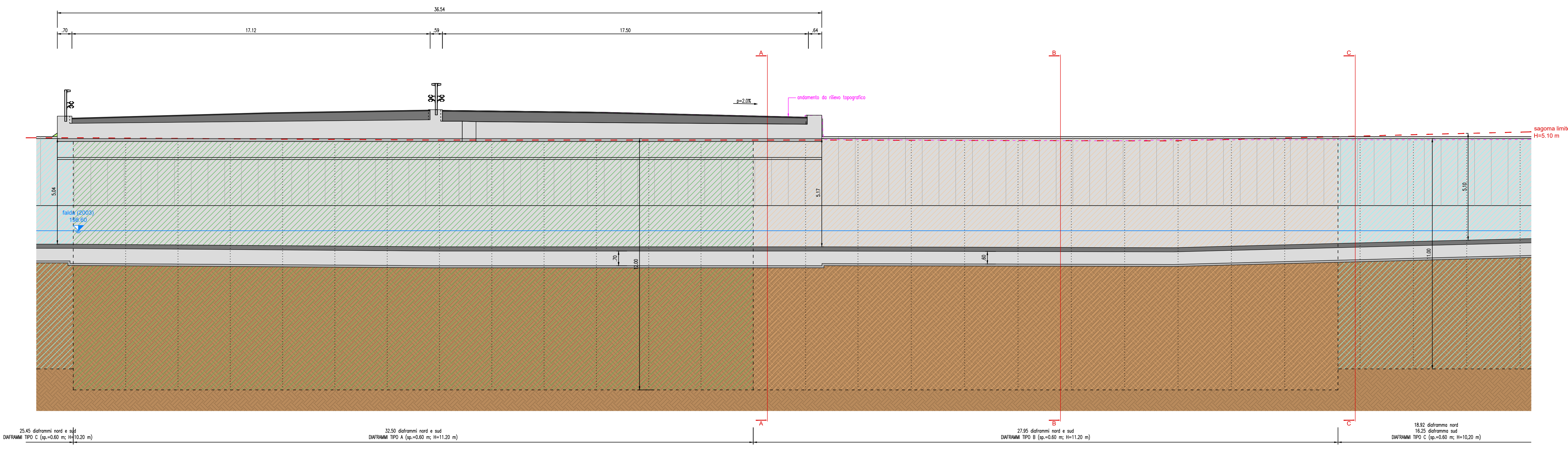


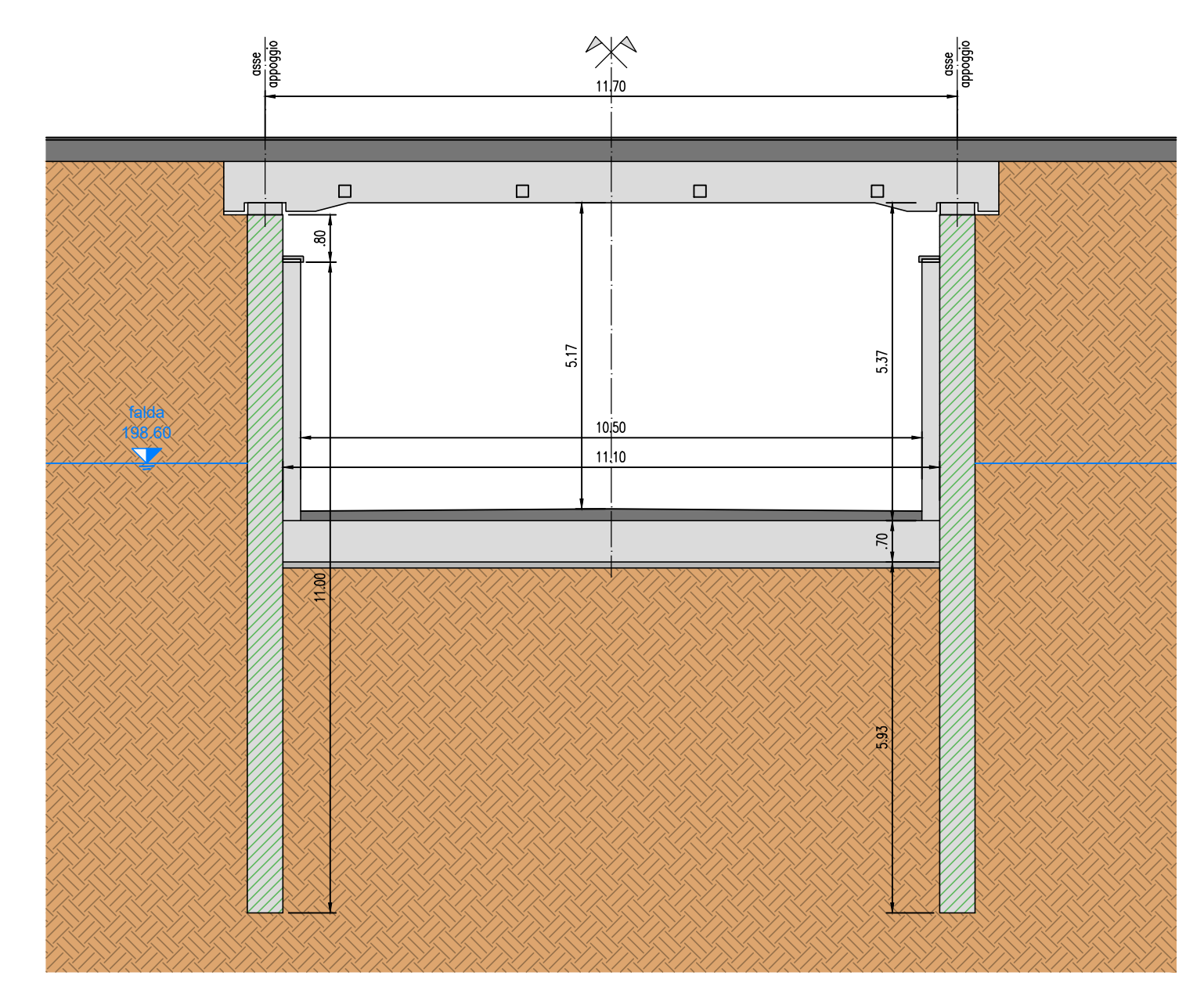
**PIANTA**  
(scala 1:100)



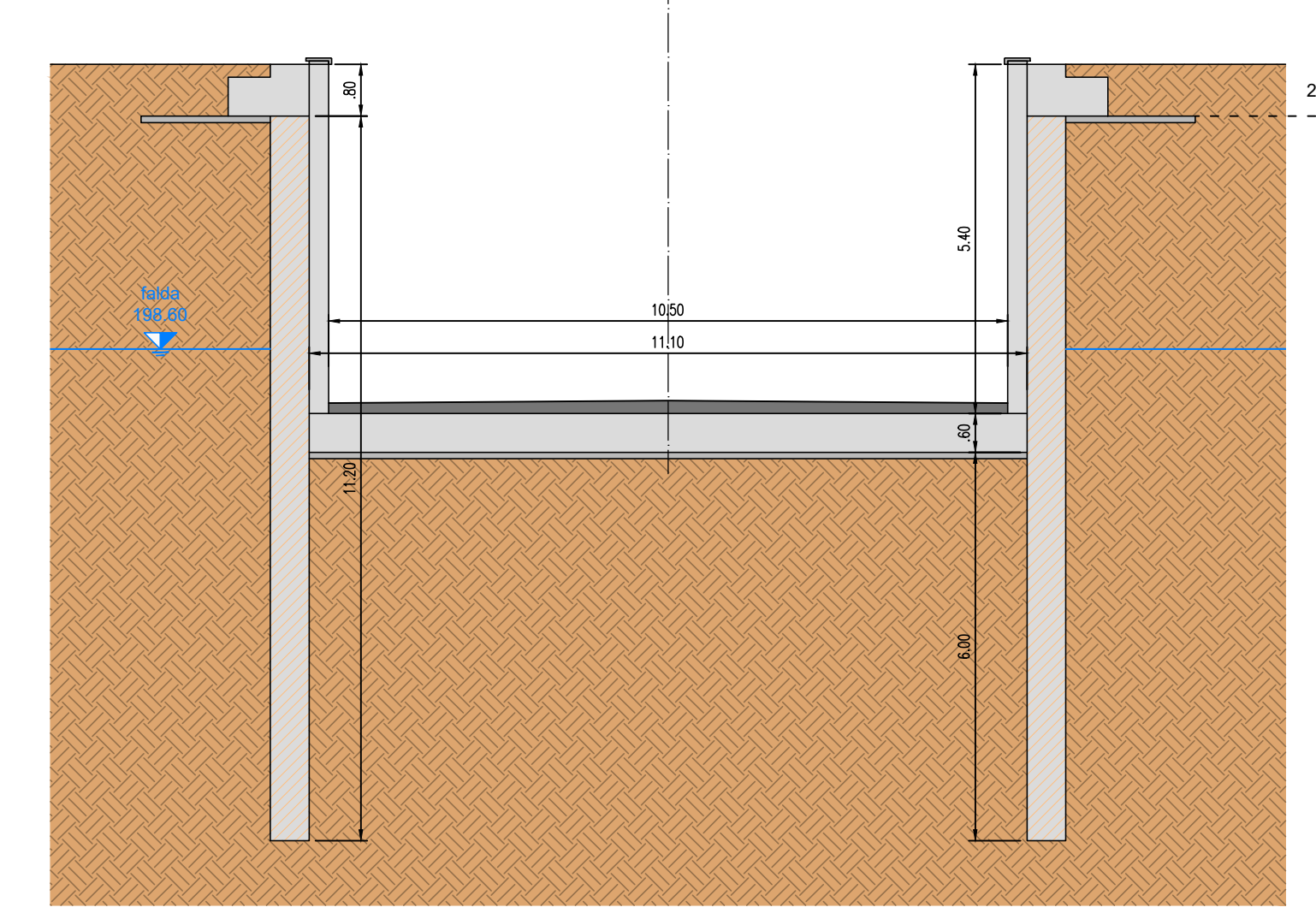
**SEZIONE LONGITUDINALE IN ASSE IMPALCATO**  
(scala 1.100)



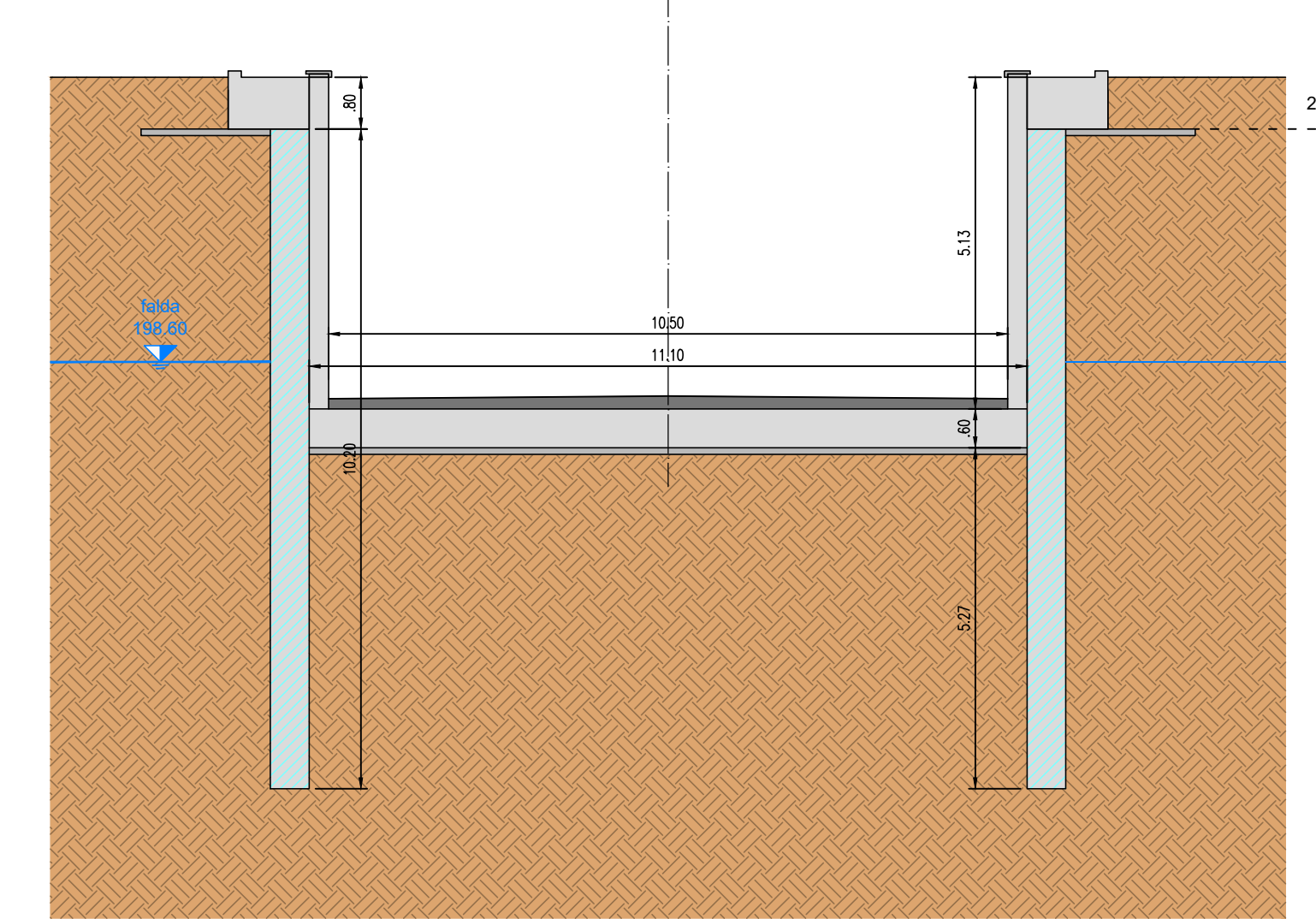
**SEZIONE A-A**  
(scala 1.100)



**SEZIONE B-B**  
(scala 1.100)



**SEZIONE C-C**  
(scala 1.100)



**CARATTERISTICHE MATERIALI ESISTENTI**

**CALCESTRUZZI:**  
 Diaprammi:  $R_{ck} \geq 25$  MPa  
 Contromuri di rivestimento:  $R_{ck} \geq 30$  MPa  
 Lastre prefabbricate di rivestimento:  $R_{ck} \geq 35$  MPa  
 Piastre di fondazione:  $R_{ck} \geq 30$  MPa  
 Cordoli di scorrimento A2Z:  $R_{ck} \geq 30$  MPa  
 Cordoli scorrimento FF.SS.:  $R_{ck} \geq 30$  MPa  
 Cordolo appoggio impalcato A2Z:  $R_{ck} \geq 35$  MPa  
 Impalcato A2Z:  $R_{ck} \geq 35$  MPa  
 Cordoli impalcato A2Z:  $R_{ck} \geq 35$  MPa

**ACCIAI:**  
 Armature lente: FeB44k  
 $f_{yk} \geq 430$  MPa  
 $f_{tk} \geq 540$  MPa  
 Barre Dywidag  
 $f_{yk} \geq 835$  MPa  
 $f_{tk} \geq 1030$  MPa

SOCIETA' PER AZIONI AUTOSTRADA DEL BRENNERO - TRENTO



IL RESPONSABILE DEL PROCEDIMENTO  
dott. ing. Giuseppe Andreani

**autostrada del brennero**

PROGETTO PER L'AMPLIAMENTO DELL'AREA DI SOSTA PER VEICOLI PESANTI A SUD DELL'AREA DI SERVIZIO PAGANELLA EST, ALLA PROGRESSIVA KM 129+300

SOTTOPASSO VARIANTE S.P. 95  
STATO DI FATTO - CARPENTERIE

0	lug. 23	LISTA CONTROLLO AMBIENTALE	V. MANCINI	M. TAMANNI	C. COSTA
REVISIONE:	DATA:	DESCRIZIONE:	REDAZIONE:	VERIFICA:	APPROVAZIONE:
DATA PROGETTO:		IL DIRETTORE TECNICO GENERALE E PROGETTISTA			
GIUGNO 2023		<b>DIREZIONE TECNICA GENERALE</b> ORDINE DEGLI INGEGNERI DELLA PROV. DI BOLZANO ING. CARLO COSTA Nr. 891 INGEGNERKAMMER DES PROVINZ BOZEN			
NUMERO PROGETTO:					
36/20					