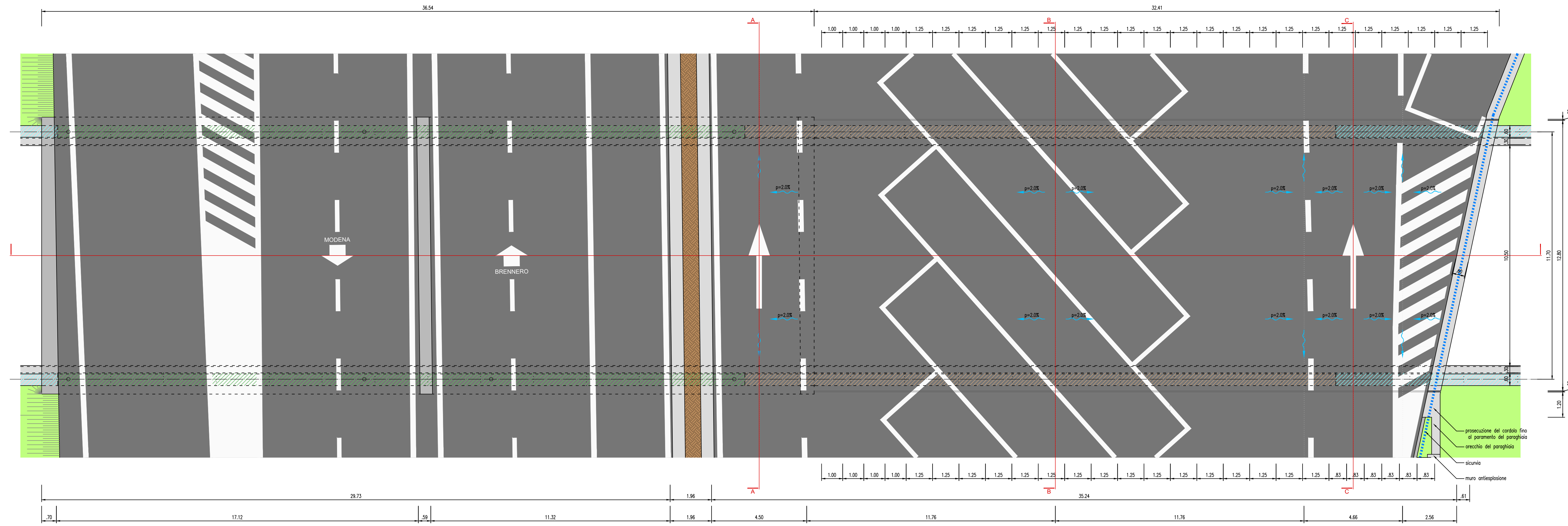
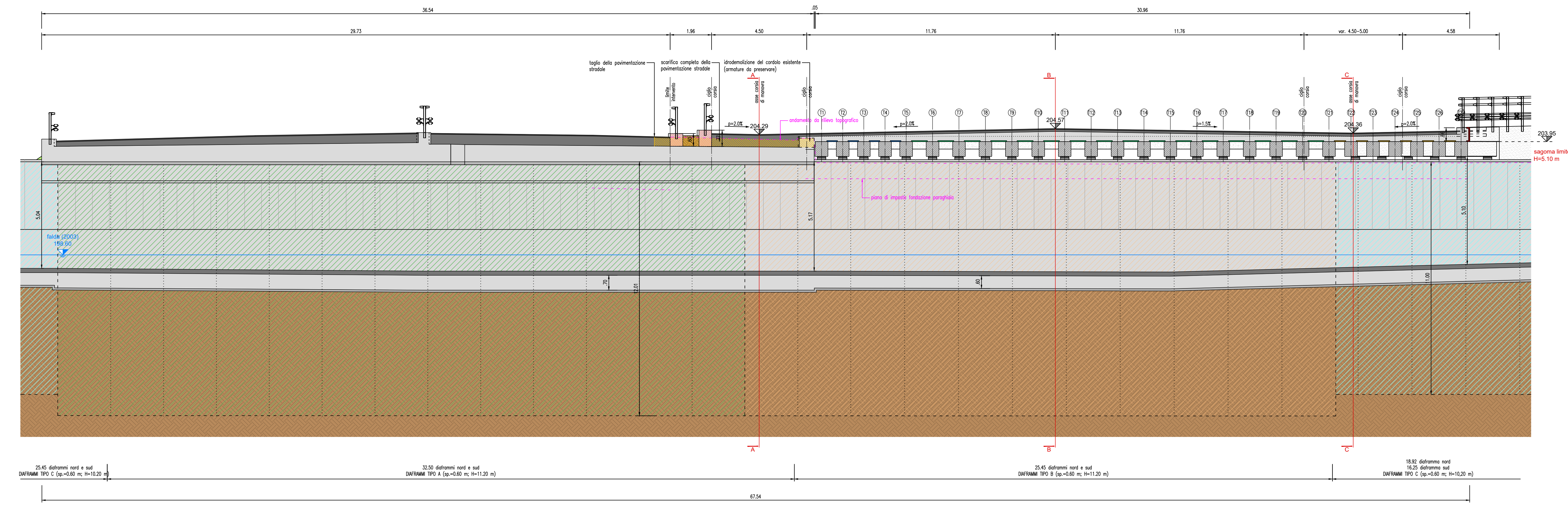


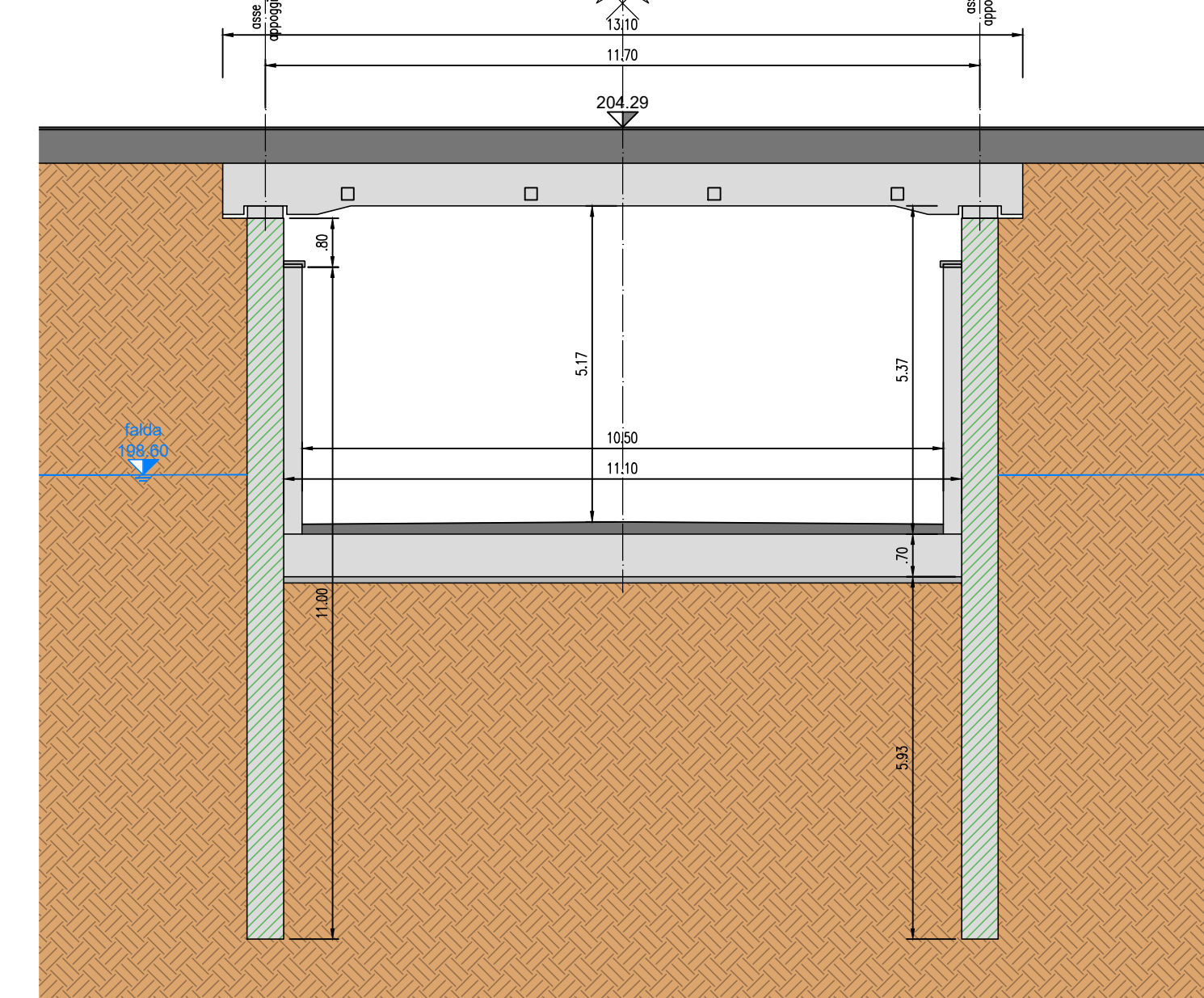
CONFIGURAZIONE FINALE IMPALCATO E SCHEMA SMALTIMENTO ACQUE
(scala 1:100)



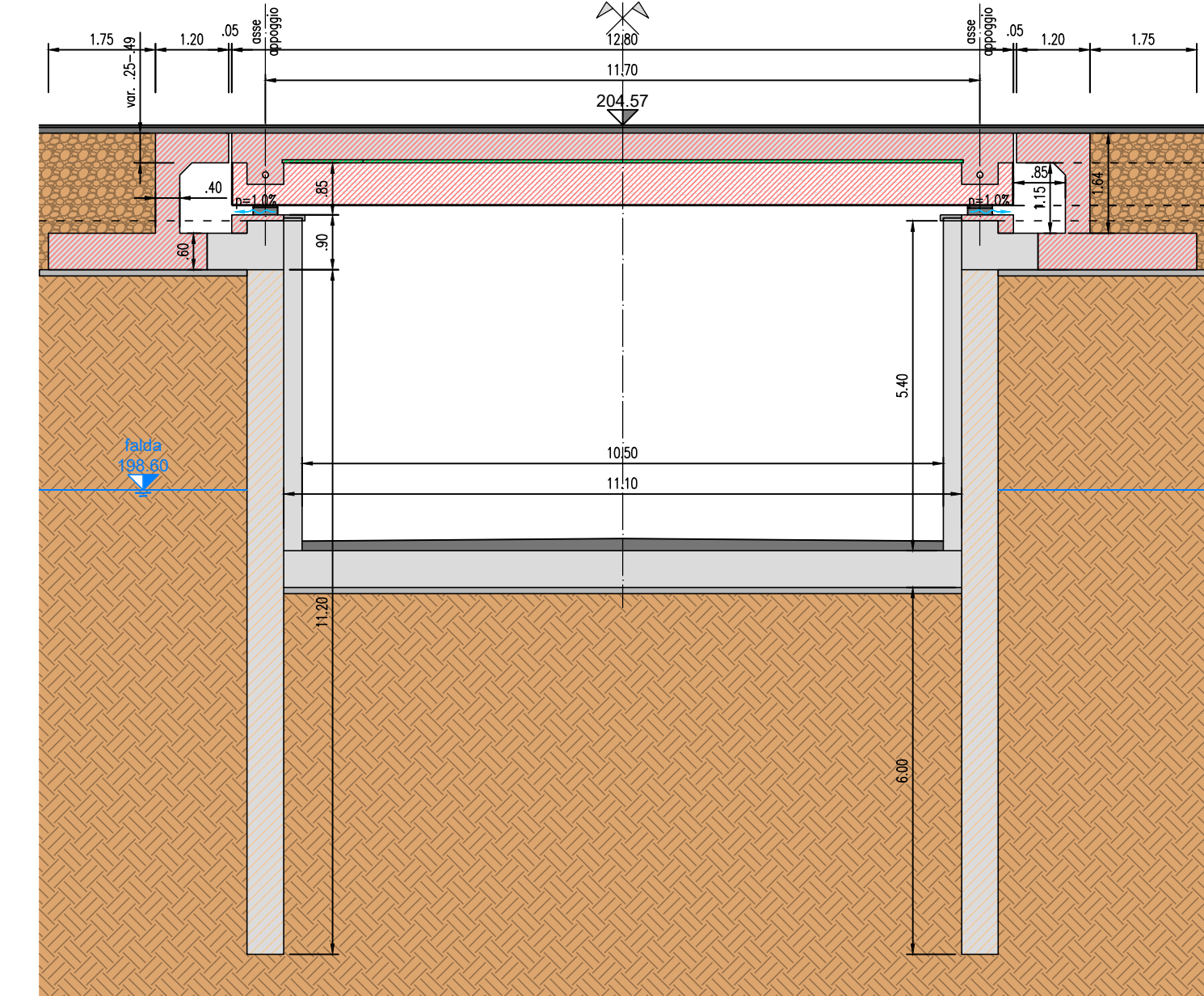
SEZIONE LONGITUDINALE IN ASSE IMPALCATO
(scala 1:100)



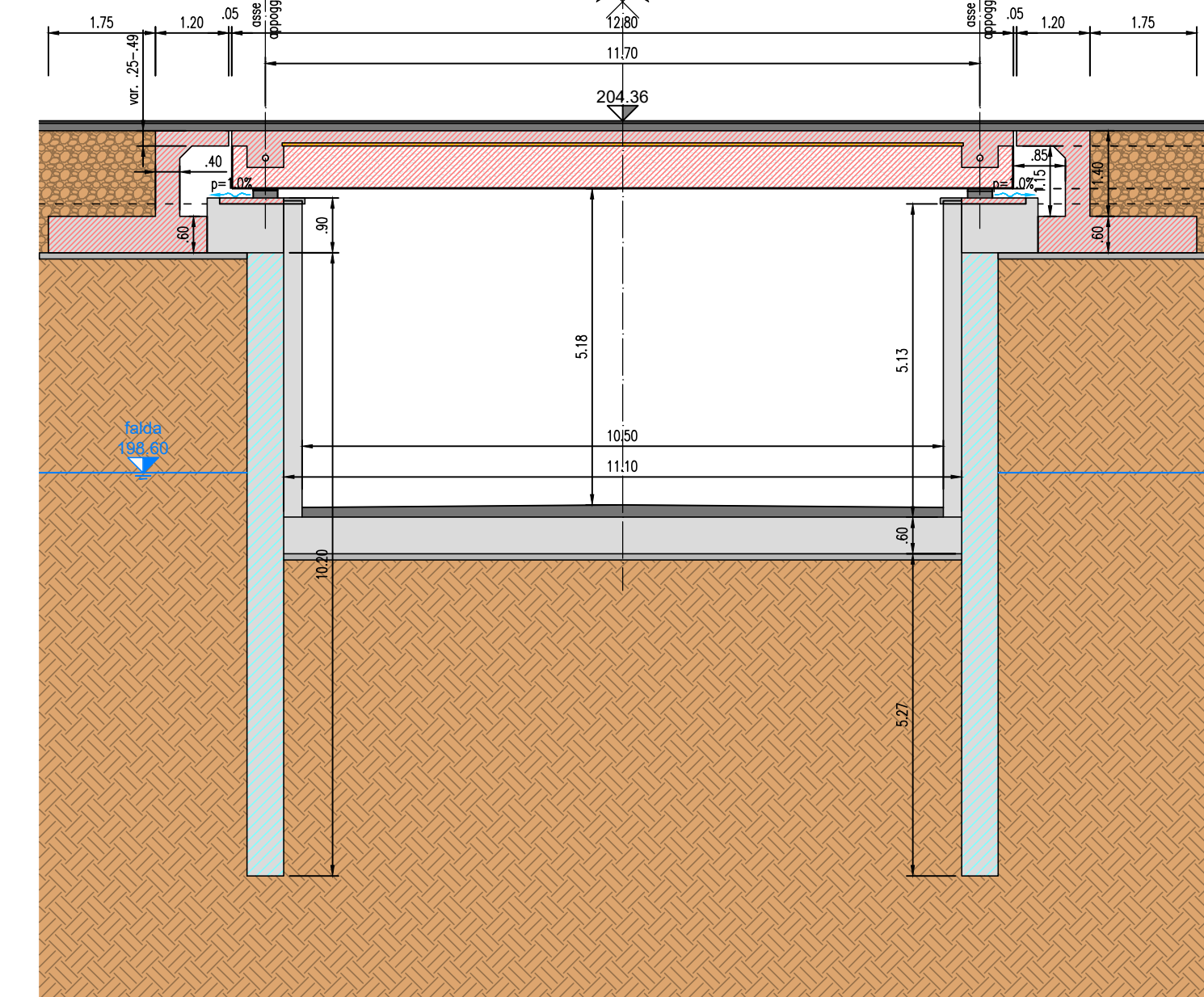
SEZIONE A-A
(scala 1:100)



SEZIONE B-B
(scala 1:100)



SEZIONE C-C
(scala 1:100)



SOCIETA' PER AZIONI AUTOSTRADA DEL BRENNERO - TRENTO



autostrada del brennero

PROGETTO PER L'AMPLIAMENTO DELL'AREA DI SOSTA PER VEICOLI PESANTI A SUD DELL'AREA DI SERVIZIO PAGANELLA EST, ALLA PROGRESSIVA KM 129+300

SOTTOPASSO VARIANTE S.P. 95
STATO DI PROGETTO - CARPENTERIE

0	lug. 23	LISTA CONTROLLO AMBIENTALE	V. MANCINI	M. TAMANINI	C. COSTA
REVISIONE:	DATA:	DESCRIZIONE:	REDAZIONE:	VERIFICA:	APPROVAZIONE:
DATA PROGETTO:	GIUGNO 2023		IL DIRETTORE TECNICO GENERALE E PROGETTISTA		
NUMERO PROGETTO:	36/20		DIREZIONE TECNICA GENERALE 		