



*Ministero della cultura*

SOPRINTENDENZA SPECIALE PER IL PIANO NAZIONALE  
DI RIPRESA E RESILIENZA

*Roma (vedi intestazione digitale)*

*Class* SS PNRR [34.43.01/8.1.3/2021]

*Allegati:* 4

*Alla* Soprintendenza Archeologia, Belle Arti  
e Paesaggio per la Città Metropolitana di Bari  
*sabap-bas@pec.cultura.gov.it*

*Alla* Soprintendenza Archeologia, Belle Arti e Paesaggio  
della Basilicata  
*sabap-bas@pec.cultura.gov.it*

*All* Servizio II della DG ABAP  
*Scavi e tutela del patrimonio archeologico*  
della DG ABAP

*All* Servizio III della DG ABAP  
*Tutela del patrimonio storico, artistico e architettonico*  
della DG ABAP

*All* Ministero dell'Ambiente e della Sicurezza Energetica  
Direzione Generale Valutazioni Ambientali  
Divisione V – Procedure di Valutazione VIA e VAS  
*VA@pec.mite.gov.it*

*All* Ministero dell'Ambiente e della Sicurezza Energetica  
Commissione Tecnica PNRR-PNIEC  
*compniec@pec.mite.gov.it*

*Alla* Società GIT Fiori di Italia S.r.l.  
*git.fioridiitalia@legalmail.it*

*Oggetto:*

**[ID\_VIP: 8268] SANTERAMO IN COLLE (BA) E MATERA (MT):** progetto di un impianto agrovoltaiico da ubicare nel comune di Santeramo in Colle (BA) in località "Contrada Balzarana" con potenza pari a 19,42 MW e delle relative opere di connessione alla RTN ricadenti nei comuni di Santeramo in Colle (BA) e Matera (MT)

Procedura: provvedimento unico in materia ambientale PNIEC PNRR ai sensi dell'art. 27 del D.Lgs. 152/2006

1. Trasmissione verbale CDS a SABAP e Servizi DG ABAP con allegata presentazione;
2. Richiesta a società di aggiornare documentazione in base alla variante presentata in CDS;
3. Trasmissione richiesta integrazioni Puglia;
4. Sollecito società per documentazione integrativa chiesta dalla Regione Puglia;
5. Trasmissione attestato parziale Usi civici (solo Matera);



SOPRINTENDENZA SPECIALE PER IL PIANO NAZIONALE DI RIPRESA E RESILIENZA

Via di San Michele 22, 00153 Roma – TEL. 06.6723.4401

PEC: [ss-pnrr@pec.cultura.gov.it](mailto:ss-pnrr@pec.cultura.gov.it)

PEO: [ss-pnrr@cultura.gov.it](mailto:ss-pnrr@cultura.gov.it)

6. Richiesta integrazioni e verifica particelle relativa ad attestazione Usi civici  
7. Richiesta alle SABAP di aggiornare pareri dopo ricezione di tutti gli elaborati integrativi

*e. p. c. a*

Regione Puglia  
Dipartimento ambiente, paesaggio e qualità urbana  
- Sezione Autorizzazioni Ambientali  
*servizio.ecologia@pec.rupar.puglia.it*

Regione Basilicata  
Dipartimento Ambientale ed Energia  
*ambiente.energia@cert.regione.basilicata.it*

Regione Basilicata  
Dipartimento ambiente e energia  
Ufficio compatibilità ambientale  
*ufficio.compatibilita.ambientale@cert.regione.basilicata.it*

Regione Puglia  
Dipartimento ambiente, paesaggio e qualità urbana  
– Sezione tutela e valorizzazione del paesaggio  
*sezione.paesaggio@pec.rupar.puglia.it*

Città Metropolitana di Bari  
*protocollo.provincia.bari@pec.rupar.puglia.it*

Provincia di Matera  
*provincia.matera@cert.ruparbasilicata.it*

Comune di Santeramo in Colle (BA)  
*protocollo@pec.comune.santeramo.ba.it*

Comune di Matera (MT)  
*comune.matera@cert.ruparbasilicata.it*

Con riferimento al procedimento in epigrafe, si trasmette a codesti Uffici MiC, per opportuna conoscenza, il verbale della prima riunione di Conferenza di Servizi per il rilascio del provvedimento unico in materia ambientale (**ALL. 1**), tenutasi, ai sensi dell'art. 27, comma 8 del D.Lgs. n. 152/2006, il giorno 19 ottobre 2023, alle ore 12:00, in modalità telematica.

Nel corso di tale incontro la Società proponente ha illustrato le caratteristiche principali del progetto e ha segnalato di aver apportato allo stesso, a seguito di una serie di incontri tecnici con Terna Sp.A., una modifica relativa alla stazione elettrica, che sarà di nuova costruzione.

Nell'allegare alla presente anche il documento di sintesi (**ALL. 2**) presentato dalla Società nel corso della suddetta riunione, si chiede al Proponente di trasmettere al MASE, ente procedente, gli



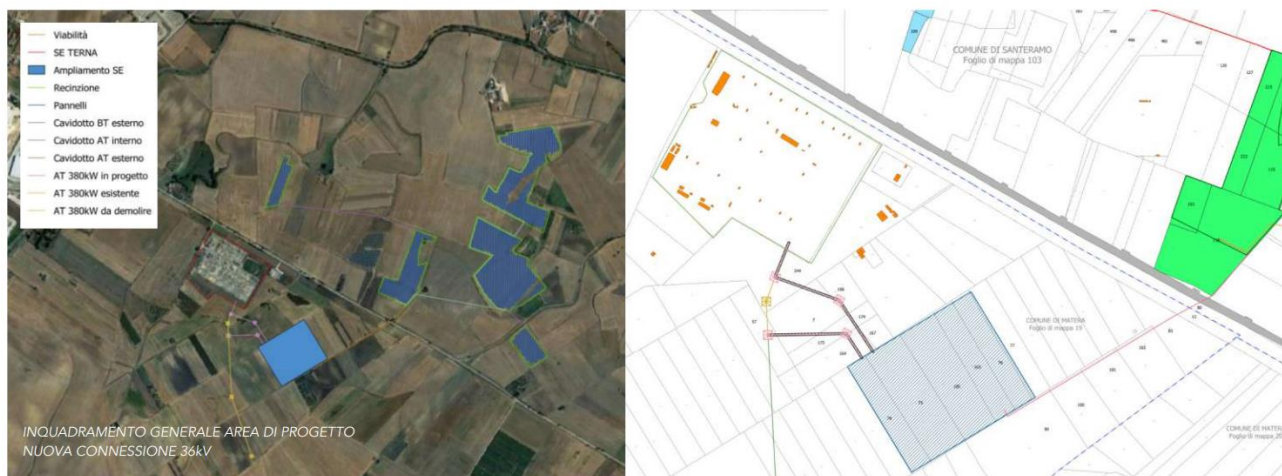
SOPRINTENDENZA SPECIALE PER IL PIANO NAZIONALE DI RIPRESA E RESILIENZA

Via di San Michele 22, 00153 Roma – TEL. 06.6723.4401

PEC: [ss-pnrr@pec.cultura.gov.it](mailto:ss-pnrr@pec.cultura.gov.it)

PEO: [ss-pnrr@cultura.gov.it](mailto:ss-pnrr@cultura.gov.it)

elaborati modificati in base alla nuova stazione, ai fini della pubblicazione sulla piattaforma dedicata e dell'eventuale aggiornamento/integrazione delle valutazioni di competenza di questo Ministero.



Stralcio cartografico tratto dalla presentazione della nuova soluzione di progetto della SSE

Si coglie l'occasione per chiedere **al MASE** di stabilire un termine per la presentazione delle integrazioni richieste dalla Regione Puglia (**ALL. 3**), relative anche ad aspetti di competenza della Scrivente.

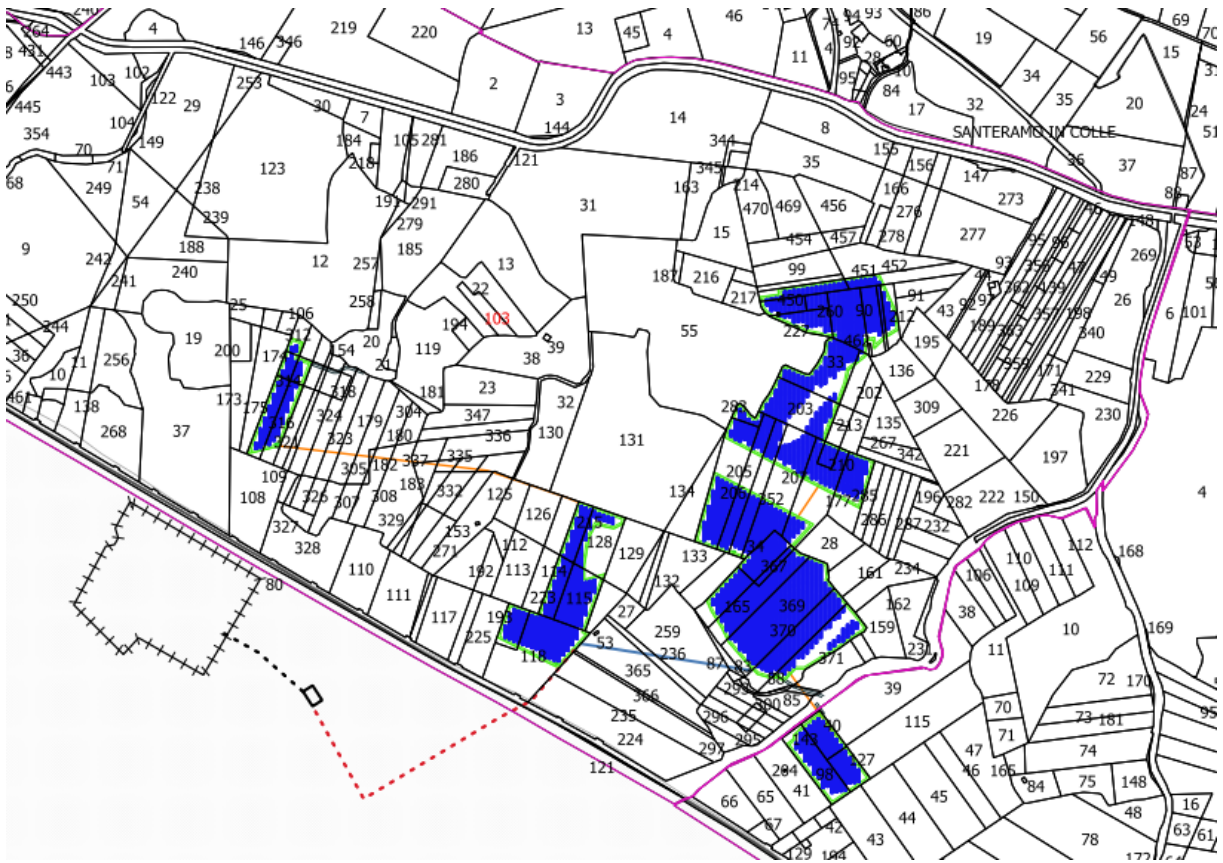
A riguardo, si rappresenta sin d'ora **a codeste competenti Soprintendenze** che le valutazioni dalle stesse già formulate andranno aggiornate a seguito della trasmissione degli approfondimenti di cui sopra, previa formale richiesta da parte di questa SS PNRR.

Infine, si allega, per quanto occorrer possa, l'attestazione relativa agli Usi Civici (**ALL. 4**), inviata dalla Società a mezzo posta elettronica, a seguito di specifica richiesta della Scrivente, formulata nel corso della predetta riunione.

Dati generali impianto	
<i>Nome dell'impianto</i>	Impianto FV
<i>Comuni</i>	Santeramo in Colle 70029
<i>Dati catastali</i>	<u>Santeramo in Colle (BA)</u> <b>F.g 103 particelle 34-165-367-368-369-177-215-223-208-210-33-202-203-164-204-209-213-100-205-206-283-352-115-128-107-109-175-312-318-320-322-174-314-316-118-193-207-51-228-260-452-227-450-42-261-351-9084-370-371-372 e al Fg. 104 particelle 40-127-98.</b>
<i>Identificazione</i>	IGM 50000: 473 CTR 5000: 473054
<i>Coordinate Geografiche</i>	Latitudine 40.732731 Longitudine 16.691401



MINISTERO DELLA CULTURA  
SOPRINTENDENZA SPECIALE PER IL PIANO NAZIONALE DI RIPRESA E RESILIENZA  
Via di San Michele 22, 00153 Roma – TEL. 06.6723.4401  
PEC: ss-pnrr@pec.cultura.gov.it  
PEO: ss-pnrr@cultura.gov.it



In merito, si ritiene doveroso segnalare a codesta Ditta che il documento sembrerebbe non rispondente a quanto richiesto, poiché relativo:

- A terreni ricadenti nel solo territorio di Matera
- a particelle interessate dalla precedente soluzione di collegamento alla SSE

Pertanto, si chiede alla Società GIT Fiori di Italia S.r.l. di fornire riscontro completo e corretto a quanto richiesto da questo Ministero in merito all'attestazione relativa agli Usi Civici entro e non oltre 10 giorni dalla ricezione della presente.

Supporto Ales S.p.A.  
*arch. Ilaria Martella*

Il funzionario del Servizio V della DG ABAP  
*arch. Serena Bisogno*

*Serena Bisogno*

IL DIRIGENTE DEL SERVIZIO V  
Arch. Rocco Rosario TRAMUTOLA

(\*) Per il SOPRINTENDENTE SPECIALE per  
il PNRR  
(dott. Luigi LA ROCCA)  
IL DIRIGENTE  
(Arch. Rocco Rosario TRAMUTOLA)

(\*) rif. delega nota prot. 36085 del 06/10/2022.



SOPRINTENDENZA SPECIALE PER IL PIANO NAZIONALE DI RIPRESA E RESILIENZA

Via di San Michele 22, 00153 Roma – TEL. 06.6723.4401

PEC: ss-pnrr@pec.cultura.gov.it

PEO: ss-pnrr@cultura.gov.it