

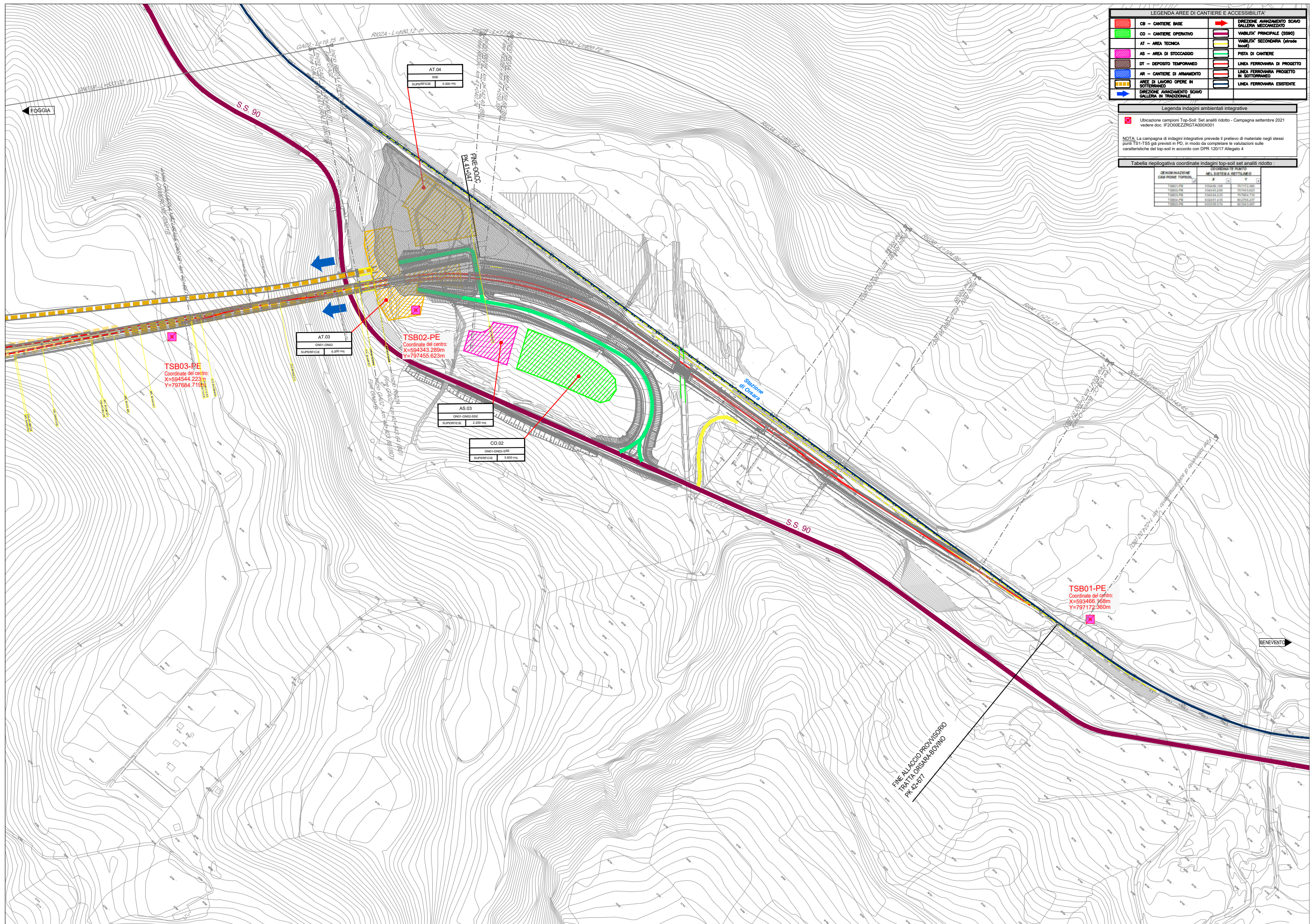


ITINERARIO NAPOLI – BARI
RADDOPPIO TRATTA ORSARA – BOVINO
PROGETTO ESECUTIVO

PIANO DI UTILIZZO DEI MATERIALI DI SCAVO
Relazione Generale

COMMESSA	LOTTO	CODIFICA	DOCUMENTO	REV.
IF20	00	E 69 RG	TA0000 001	A

ALLEGATO 6: UBICAZIONE PUNTI DI INDAGINE AMBIENTALE LUNGO LINEA



LEGENDA AREE DI CANTIERE E ACCESSIBILITA'

CB - CANTIERE BASE	DIREZIONE AVANZAMENTO SCAVO GALLERIA MECCANIZZATO
CO - CANTIERE OPERATIVO	VIAIBILITA' PRINCIPALE (SS90)
AT - AREA TECNICA	VIAIBILITA' SECONDARIA (strada locale)
AS - AREA DI STOCCAGGIO	PISTA DI CANTIERE
DT - DEPOSITO TEMPORANEO	LINEA FERROVIARIA DI PROGETTO
AR - CANTIERE DI ARMAMENTO	LINEA FERROVIARIA PROGETTO IN SOTTERRANEO
AREE DI LAVORO OPERE IN SOTTERRANEO	LINEA FERROVIARIA ESISTENTE
DIREZIONE AVANZAMENTO SCAVO GALLERIA IN TRADIZIONALE	

Legenda indagini ambientali integrative

Ubicazione campioni Top-Soil: Set analisi ridotto - Campagna settembre 2021 vedere doc. IF2000EZZRGTAA000X001

NOTA: La campagna di indagini integrative prevede il prelievo di materiale negli stessi punti TSB1-TS5 già previsti in PD, in modo da completare le valutazioni sulle caratteristiche del top-soil in accordo con DPR 120/17 Allegato 4

Tabella riepilogativa coordinate indagini top-soil set analisi ridotto:

DENOMINAZIONE CAMPIONE TOPSOIL	COORDINATE PUNTO PRELIEVO (X, Y) [m]	
	X	Y
TSB01-PE	594465,368	797172,360
TSB02-PE	594343,230	797455,623
TSB03-PE	594544,223	797684,719
TSB04-PE	594544,223	797684,719
TSB05-PE	594544,223	797684,719
TSB06-PE	594544,223	797684,719

TSB03-PE
 Coordinate del centro:
 X=594544,223m
 Y=797684,719m

TSB02-PE
 Coordinate del centro:
 X=594343,230m
 Y=797455,623m

TSB01-PE
 Coordinate del centro:
 X=594465,368m
 Y=797172,360m

AT.03
 GND1-GND2
 SUPERFICIE 6.000 mq

AS.03
 GND1-GND3-SE
 SUPERFICIE 2.200 mq

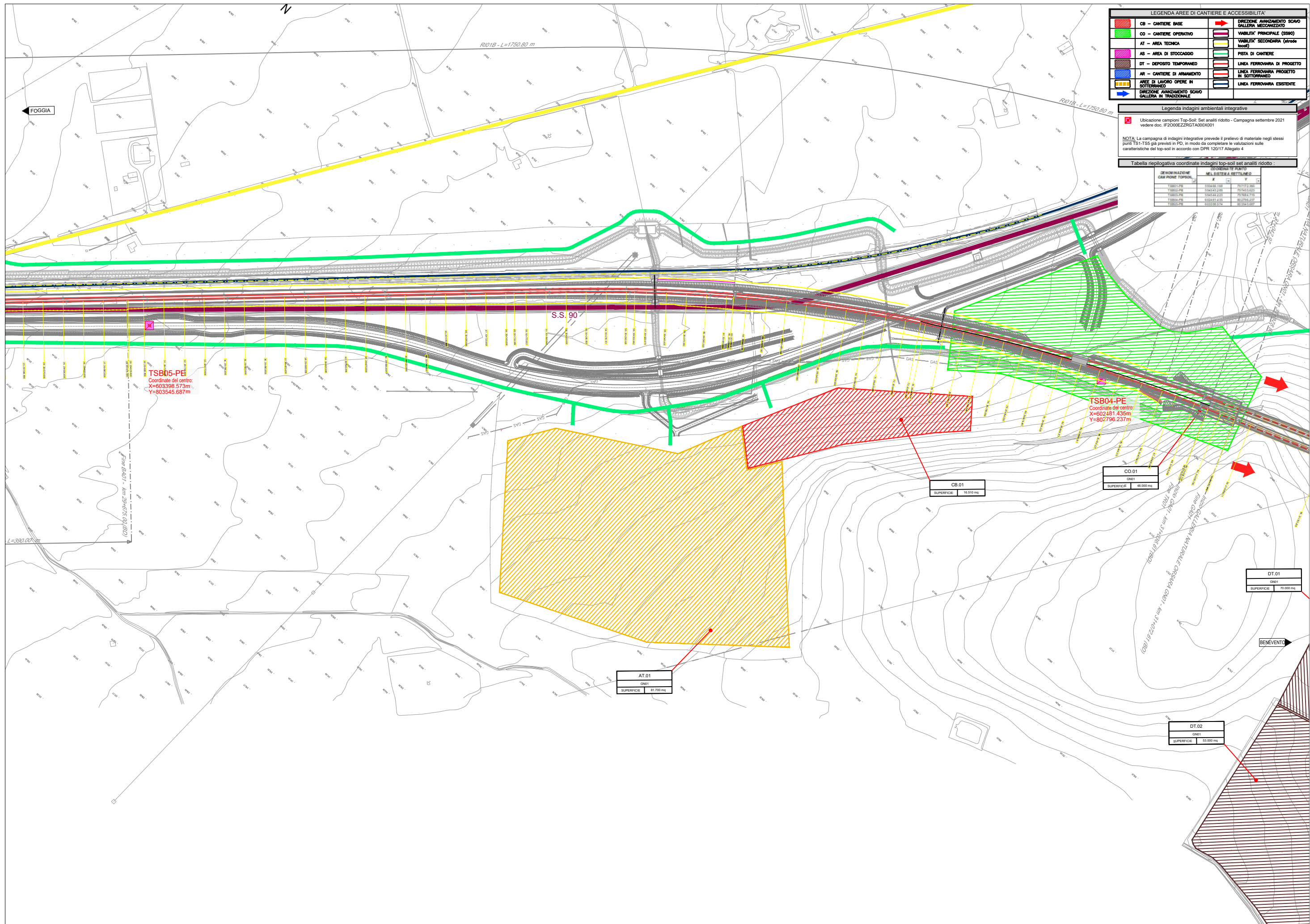
CO.02
 GND1-GND3-SE
 SUPERFICIE 5.800 mq

AT.04
 GND1-GND2
 SUPERFICIE 6.000 mq

FINE ALLACCIO PROVVISORIO
 TRATTA OGRARRA-BOVINO
 PR.42-677

FOGGIA

BENEVENTO



LEGENDA AREE DI CANTIERE E ACCESSIBILITA'

CB - CANTIERE BASE	DIREZIONE AVANZAMENTO SCAVO GALLERIA MECCANIZZATO
CO - CANTIERE OPERATIVO	VIAIBILITA' PRINCIPALE (SS90)
AT - AREA TECNICA	VIAIBILITA' SECONDARIA (strada locale)
AS - AREA DI STOCCAGGIO	PISTA DI CANTIERE
DT - DEPOSITO TEMPORANEO	LINEA FERROVIARIA DI PROGETTO
AR - CANTIERE DI ARMAMENTO	LINEA FERROVIARIA PROGETTO IN SOTTERRANEO
AREE DI LAVORO OPERE IN SOTTERRANEO	LINEA FERROVIARIA ESISTENTE
DIREZIONE AVANZAMENTO SCAVO GALLERIA IN TRADIZIONALE	

Legenda indagini ambientali integrative

Ubicazione campioni Top-Soil: Set analisi ridotto - Campagna settembre 2021 vedere doc. IF2000EZZRGTAA000X001

NOTA: La campagna di indagini integrative prevede il prelievo di materiale negli stessi punti TSB-155 già previsti in PD, in modo da completare le valutazioni sulle caratteristiche del top-soil in accordo con DPR 120/17 Allegato 4

Tabella riepilogativa coordinate indagini top-soil set analisi ridotto:

DENOMINAZIONE CAMPIONE TOPSOIL	COORDINATE X (M)	COORDINATE Y (M)
TSB05-PE	603398.573	803545.687
TSB04-PE	602481.435	802796.237

TSB05-PE
 Coordinate del centro:
 X=603398.573m
 Y=803545.687m

TSB04-PE
 Coordinate del centro:
 X=602481.435m
 Y=802796.237m

AT.01
 SUPERFICIE 81.750 mq

CB.01
 SUPERFICIE 16.510 mq

CO.01
 SUPERFICIE 40.000 mq

DT.01
 SUPERFICIE 70.000 mq

DT.02
 SUPERFICIE 53.000 mq

R101B - L=1750,80 m

R101B - L=1750,80 m

S.S. 90

FOGGIA

BENEVENTO

L=390,00

Linea BA01 - km 29+675,00 (BA1)

Linea GALLERIA NATURALE CASERTA GND1 - km 31+022,61 (GND)

Linea GALLERIA NATURALE CASERTA GND1 - km 31+022,61 (GND)

Linea GALLERIA NATURALE CASERTA GND1 - km 31+022,61 (GND)

Linea GALLERIA NATURALE CASERTA GND1 - km 31+022,61 (GND)

Linea GALLERIA NATURALE CASERTA GND1 - km 31+022,61 (GND)

Linea GALLERIA NATURALE CASERTA GND1 - km 31+022,61 (GND)