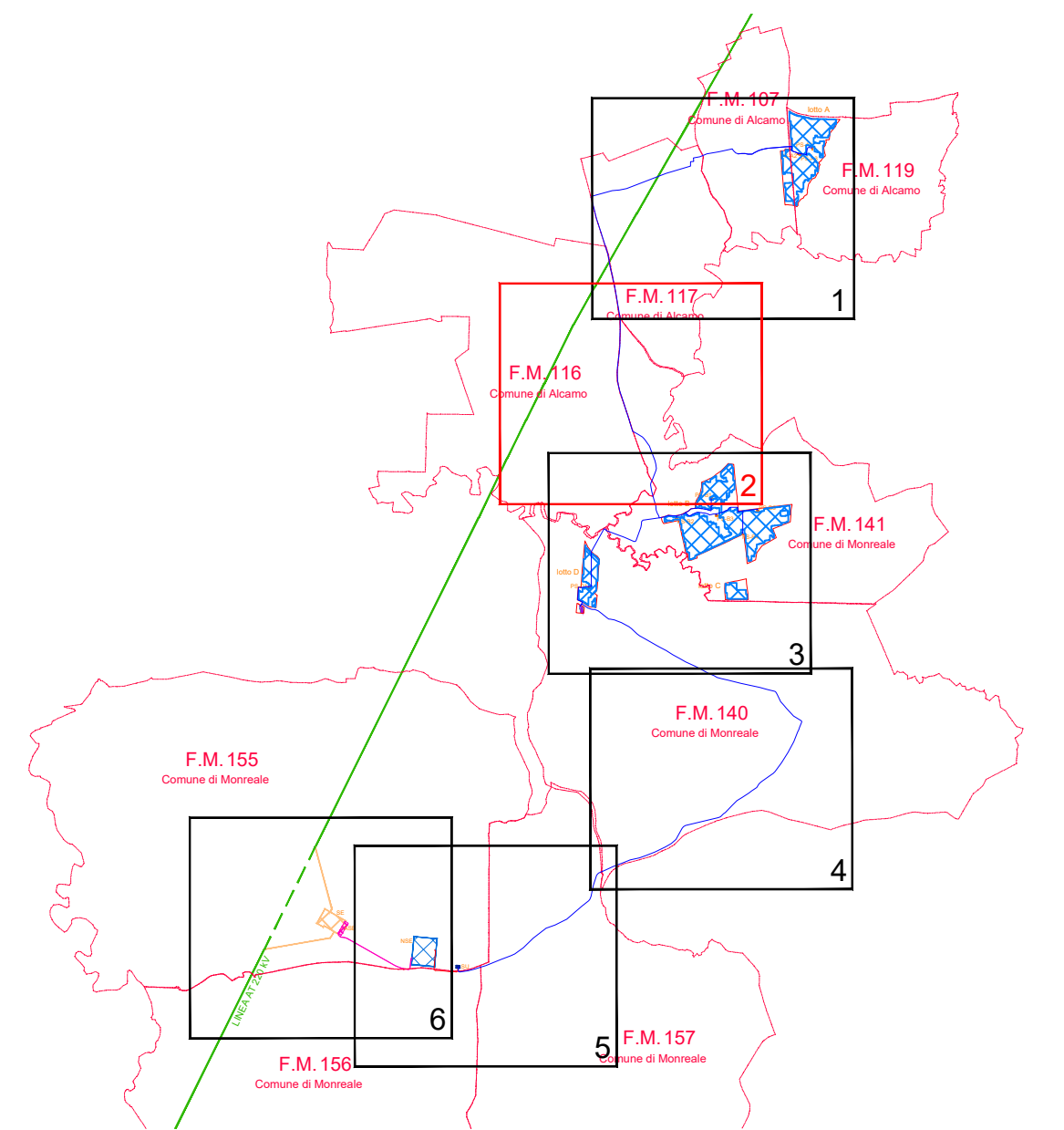


Scala 1:2.000

- LEGENDA
- Lotti di progetto
  - Area impianto
  - Asservimento per elettrodotto e passaggio
  - Esproprio
  - Numero di riferimento ditta proprietaria
  - PS-X0 Power station
  - Batterie di accumulo
  - Inverter
  - Locale di controllo sistema di accumulo
  - Cavidotto mt a 36kv interrato
  - Cavidotto bT linea 2
  - IUC - Cavidotto AT a 36 kv interrato di consegna alla stazione di trasformazione
  - - - - Limite foglio catastrale



**REGIONE SICILIA**  
**COMUNE DI ALCAMO**  
**COMUNE DI MONREALE**

PROGETTO: Progetto definitivo per la realizzazione di un impianto agrovoltico denominato "PV Alcamo - Monreale" di Pn pari a 40,20 MW e sistema di accumulo di capacità pari a 18MWh, da realizzarsi nei Comuni di Alcamo (TP) e Monreale (PA)

**Progetto Definitivo**

PROPONENTE: <b>DREN SOLARE 10 s.r.l.</b> <small>SPINNA S.p.A. - VIA PIETRO TERRELLI 6 CAP 90015 PVA 0178030192</small>		
ELABORATO: Piano paricellare di esproprio grafico		
PROGETTISTI: Ing. Riccardo Cangelosi    Ing. Gaetano Scurto		Scala: 1:2.000
		Tavola: 02.C.2
Data: 19-10-2023	Rev. Data Revisione: 00    19-10-2023	Descrizione: emissione