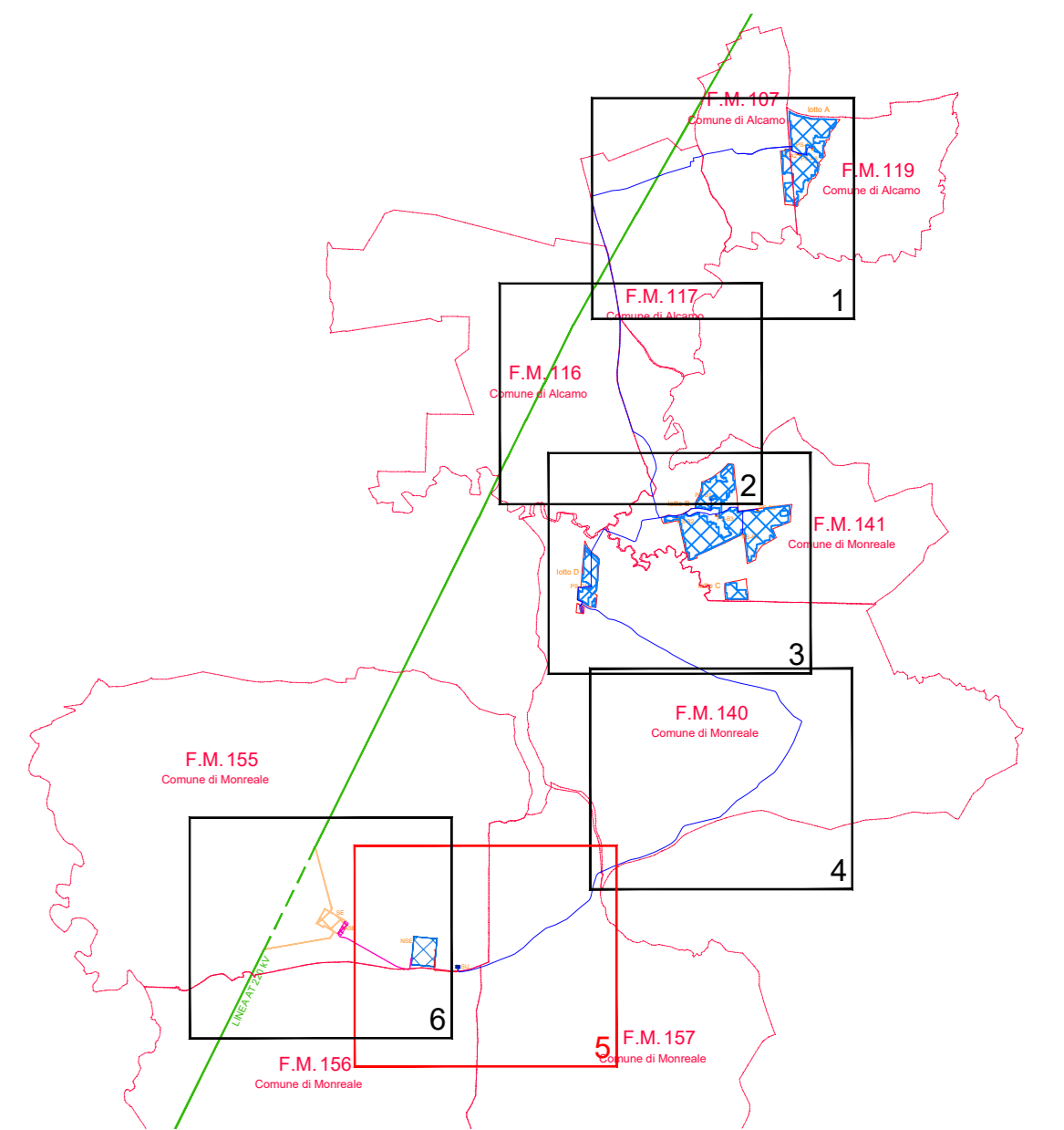


Scala 1:2.000

- LEGENDA
- Lotti di progetto
  - Area impianto
  - Asservimento per elettrodotto e passaggio
  - Esproprio
  - XX Numero di riferimento ditta proprietaria
  - PS-X0 Power station
  - Batterie di accumulo
  - Inverter
  - Locale di controllo sistema di accumulo
  - Cavidotto mt a 36kv interrato
  - Cavidotto bT linea 2
  - IUC - Cavidotto AT a 36 kv interrato di consegna alla stazione di trasformazione
  - Limite foglio catastrale



**F.M. 155**  
Comune di Monreale

**F.M. 157**  
Comune di Monreale

**NSE**

**SU**

**F.M. 156**  
Comune di Monreale



**REGIONE SICILIA**  
COMUNE DI ALCAMO  
COMUNE DI MONREALE

PROGETTO: Progetto definitivo per la realizzazione di un impianto agrovoltaico denominato "PV Alcamo - Monreale" di Pn pari a 40,20 MW e sistema di accumulo di capacità pari a 18MWh, da realizzarsi nei Comuni di Alcamo (TP) e Monreale (PA)

**Progetto Definitivo**

PROPONENTE:  
**DREN SOLARE 10 s.r.l.**  
SOREMA S.p.A.  
Via Pietro Terracina 4/CAP 90015  
P.A. 01783/0192



ELABORATO: Piano paricellare di esproprio grafico

PROGETTISTI:  
Ing. Riccardo Cangelosi    Ing. Gaetano Scurto    Scala: 1:2.000  
Tavola: 02.C.5

Data:	Rev.	Data	Revisione	Descrizione
19-10-2023	00	19-10-2023		emissione