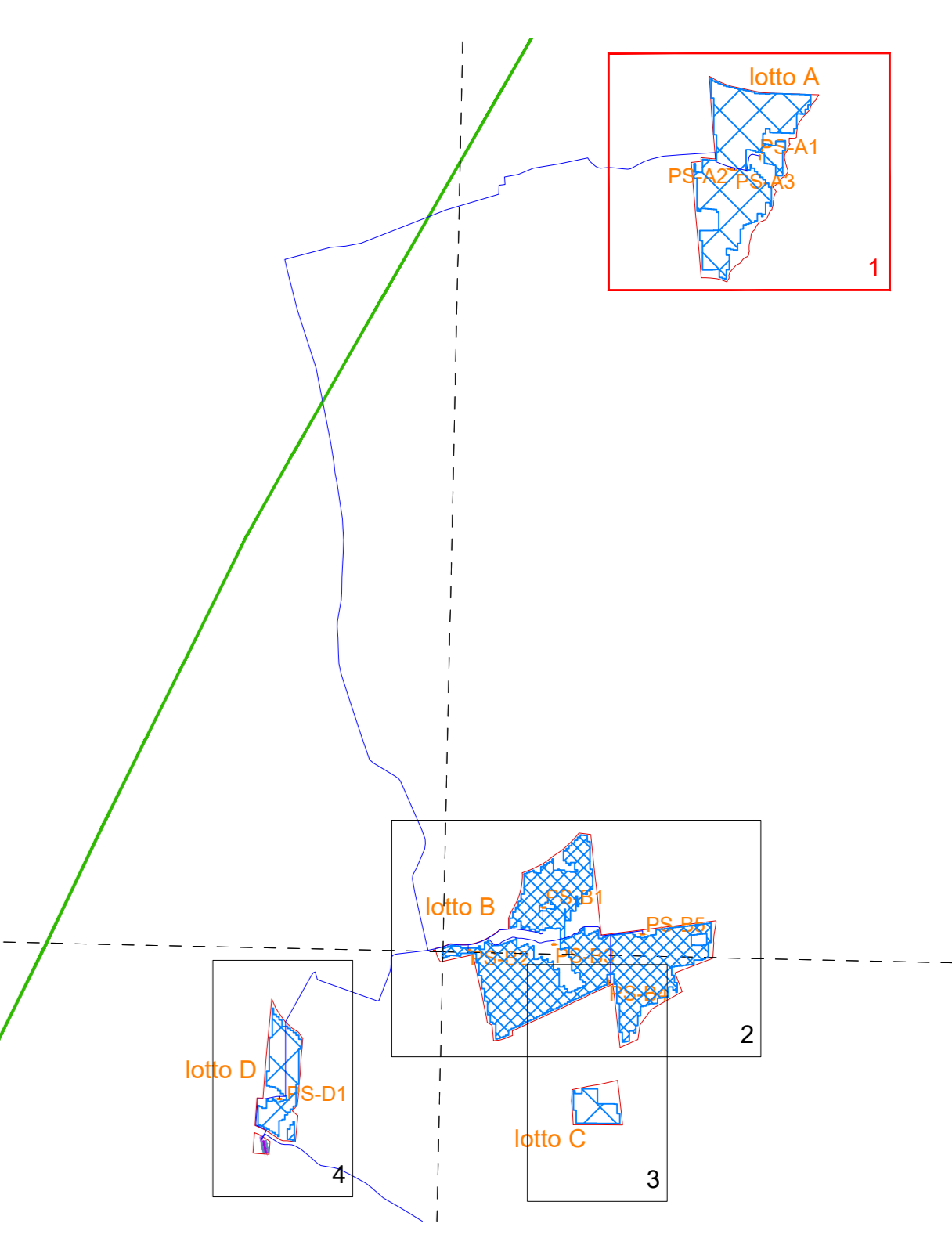


LEGENDA	
— Lotto di progetto	— Batterie di accumulo
— Recinzione impianto fotovoltaico	— Inverter
— Opere di mitigazione a verde	— Locale di controllo sistema di accumulo
— Viabilità di progetto	— PS_A1 Power station sottocampo A1
— Viabilità esistente	— Sottocampo A1
— Viabilità esistente da adeguare	— PS_A2 Power station sottocampo A2
— Distanza da viabilità esistente	— Sottocampo A2
— Tracker monoassiale FV 112 moduli	— PS_A3 Power station sottocampo A3
— Tracker monoassiale FV 84 moduli	— Sottocampo A3
— Tracker monoassiale FV 56 moduli	— PS_B1 Power station sottocampo B1
— Cavidotto AT a 36kV interrato linea 1	— Sottocampo B1
— Cavidotto AT a 36kV interrato linea 2	— PS_B2 Power station sottocampo B2
— Cavidotto bT linea 2	— Sottocampo B2
— Limite alveo esistente	— PS_B3 Power station sottocampo B3
— Limite invaso esistente	— Sottocampo B3
— Distanza 10 m. da alveo o invaso esistente	— PS_B4 Power station sottocampo B4
— Linea MT aerea esistente	— Sottocampo B4
— Linea MT aerea esistente da dismettere	— PS_B5 Power station sottocampo B5
— Linea MT interrata in progetto	— Sottocampo B5
— Distanza da linea MT aerea esistente	— PS_D1 Power station sottocampo D1
— Limite vincolo Galasso	— Sottocampo D1
— Edifici esistenti	



REGIONE SICILIA
COMUNE DI ALCAMO
COMUNE DI MONREALE

PROGETTO: Progetto definitivo per la realizzazione di un impianto agrovoltaico denominato "PV Alcamo - Monreale" di Pn pari a 40,20 MW e sistema di accumulo di capacità pari a 18MWh, da realizzarsi nei Comuni di Alcamo (TP) e Monreale (PA)

Progetto Definitivo

PROPONENTE: DREN SOLARE 10 s.r.l. <small>ISORRENA (CA) VIA PIETRO TERROLO 4 CAP 96015 P.IVA 01788370192</small>		
ELABORATO: Planimetria di dettaglio impianto elettrico		
PROGETTISTI: Ing. Riccardo Cangelosi Ing. Gaetano Scurto	Scala: 1:1.000	
Tavola: 04.A.1		
Data: 19-10-2023	Rev. Data Revisione 00 19-10-2023	Descrizione emissione