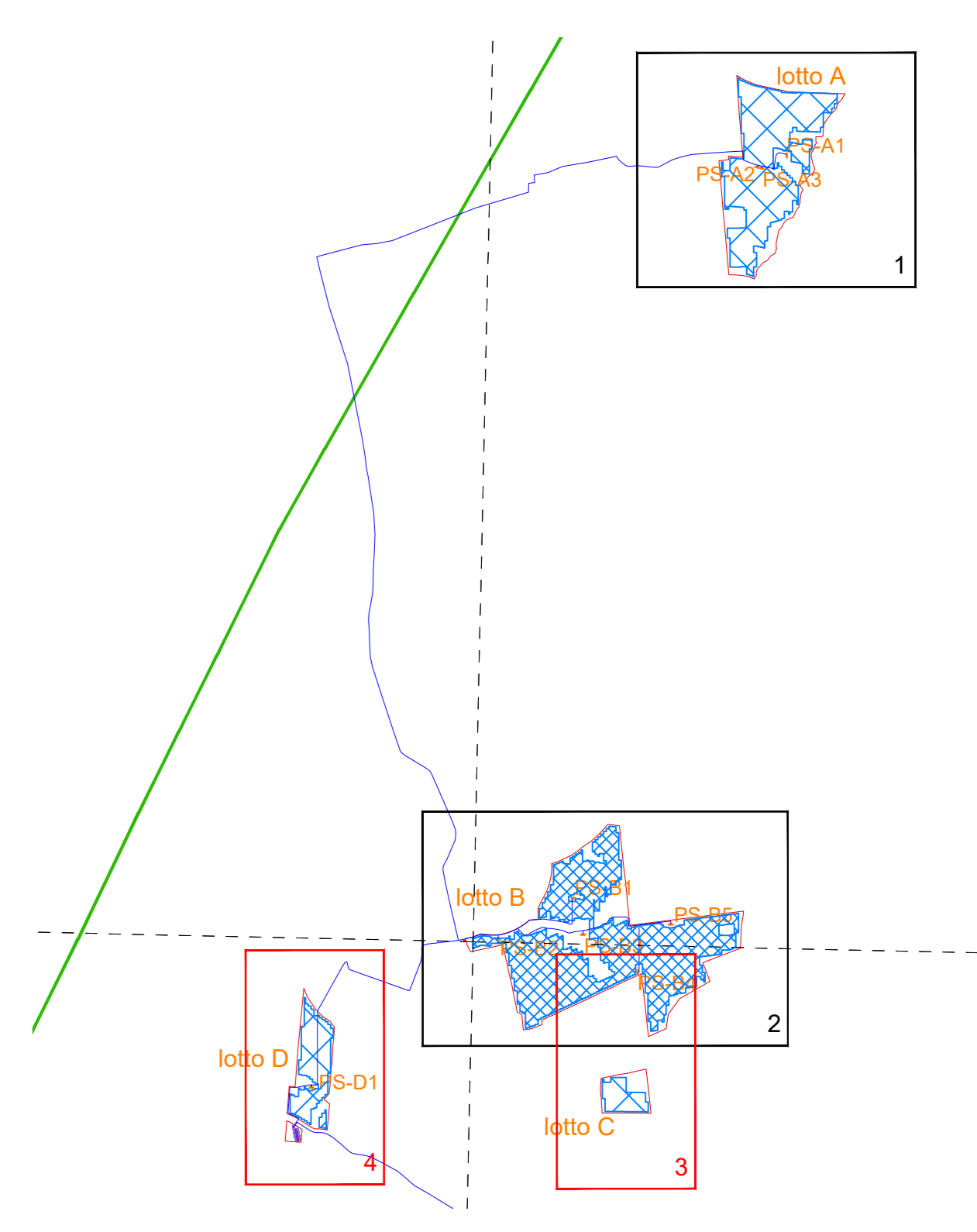


LEGENDA			
—	Lotto di progetto	—	Batterie di accumulo
—	Recinzione impianto fotovoltaico	—	Inverter
—	Opere di mitigazione a verde	—	Locale di controllo sistema di accumulo
—	Viabilità di progetto	—	PS_A1 Power station sottocampo A1
—	Viabilità esistente	—	Sottocampo A1
—	Viabilità esistente da adeguare	—	PS_A2 Power station sottocampo A2
—	Distanza da viabilità esistente	—	Sottocampo A2
—	Tracker monoassiale FV 112 moduli	—	PS_A3 Power station sottocampo A3
—	Tracker monoassiale FV 84 moduli	—	Sottocampo A3
—	Tracker monoassiale FV 56 moduli	—	PS_B1 Power station sottocampo B1
—	Cavidotto AT a 36kV interrato linea 1	—	Sottocampo B1
—	Cavidotto AT a 36kV interrato linea 2	—	PS_B2 Power station sottocampo B2
—	Cavidotto bT linea 2	—	Sottocampo B2
—	Limite alveo esistente	—	PS_B3 Power station sottocampo B3
—	Limite invaso esistente	—	Sottocampo B3
—	Distanza 10 m. da alveo o invaso esistente	—	PS_B4 Power station sottocampo B4
—	Linea MT aerea esistente	—	Sottocampo B4
—	Linea MT aerea esistente da dismettere	—	PS_B5 Power station sottocampo B5
—	Linea MT interrata in progetto	—	Sottocampo B5
—	Distanza da linea MT aerea esistente	—	PS_D1 Power station sottocampo D1
—	Limite vincolo Galasso	—	Sottocampo D1
—	Edifici esistenti		



REGIONE SICILIA
COMUNE DI ALCAMO
COMUNE DI MONREALE

PROGETTO: Progetto definitivo per la realizzazione di un impianto agrovoltaico denominato "PV Alcamo - Monreale" di Pn pari a 40,20 MW e sistema di accumulo di capacità pari a 18MWh, da realizzarsi nei Comuni di Alcamo (TP) e Monreale (PA)

Progetto Definitivo

PROPONENTE: DREN SOLARE 10 s.r.l. (Logo)

ELABORATO: Planimetria di dettaglio impianto elettrico

PROGETTISTI: Ing. Riccardo Cangelosi, Ing. Gaetano Scurto (Logo)

Scala: 1:1.000
Tavola: 04.A.3

Data	Rev.	Data	Revisone	Descrizione
19-10-2023	00	19-10-2023		emissione